

3<sup>a</sup>  
edición

# Nipeua niamapouaj uan nitlajkuiloua ka notlajtöl

Nauatl uan tlajtoaua iyeualkan Guerrero

## Empiezo a leer y escribir en mi lengua

Náhuatl de Guerrero



Mi nombre es: \_\_\_\_\_

\_\_\_\_\_

Vivo en: \_\_\_\_\_

\_\_\_\_\_

\_\_\_\_\_



#### DIRECTORIO

Mtro. Aurelio Nuño Mayer  
Secretario de Educación Pública

Lic. Mauricio López Velázquez  
Director General del INEA

---

#### Créditos de la presente edición

##### Coordinación general

Celia del Socorro Solís Sánchez

##### Coordinación académica

Sara Elena Mendoza Ortega

Elisa Vivas Zúñiga

##### Autoría

Guillermina Duarte Hernández

Elisa Vivas Zúñiga

Miguel Ángel Recillas González

##### Adaptación a la lengua indígena

Melecio Soriano Ortiz

Rosa Luna Martínez

##### Asesoría académica

Ángela Pérez Gómez

##### Coordinación gráfica y cuidado de la edición

Greta Sánchez Muñoz

Adriana Barraza Hernández

##### Seguimiento editorial

María del Carmen Cano Aguilar

##### Revisión editorial

Marisol Ruiz Monter

Gabriel Nieblas Sánchez

Laura de la Torre Rodríguez

##### Diseño de portada

Ricardo Pérez Rovira

##### Diseño y diagramación

Margarita Pizarro Ortega

Guadalupe Pacheco Marcos

Ricardo Pérez Rovira

##### Ilustración

Juan Jesús Sánchez Muñoz

Vanessa Hernández Gusmão

Mario Grimaldo González

Ricardo Figueroa Cisneros

Ernesto Arce Ortega

##### Fotografía

Lizeth Arauz Velasco

Pedro Hiriart y Valencia

*Empiezo a leer y escribir en mi lengua.* Náhuatl de Guerrero. MIBES 1. Libro del adulto. D. R. 1998 ©Instituto Nacional para la Educación de los Adultos, INEA. Francisco Márquez 160, Col. Condesa, México, D. F., C. P. 06140.  
3ª edición 2015

Esta obra es propiedad intelectual de sus autores y los derechos de publicación han sido legalmente transferidos al INEA. Prohibida su reproducción parcial o total por cualquier medio, sin autorización escrita de su legítimo titular de derechos. Algunas veces no fue posible encontrar la propiedad de los derechos de algunos textos y/o imágenes aquí reproducidos. La intención nunca ha sido la de dañar el patrimonio de persona u organización alguna, simplemente el de ayudar a personas sin educación básica y sin fines de lucro. Si usted conoce la fuente de alguna referencia sin crédito, agradeceremos establecer contacto con nosotros para otorgar el crédito correspondiente.

ISBN *Modelo de Educación para la Vida y el Trabajo*. Obra completa: 970-23-0274-9

ISBN *MEVyT Indígena Bilingüe con Español como Segunda Lengua*: 970-23-0500-4

ISBN *Empiezo a leer y escribir en mi lengua.* Náhuatl de Guerrero. MIBES 1. Libro del adulto: 978-607-710-372-1

# Tlin onkaj pan to amatlapoual

## Tlapoualtin

Teixpantilistle . . . . .	5
Tlin technauatia . . . . .	6
Sanok xtlajtlayeko. . . . .	8
To tokayo . . . . .	13

**Tlasentlalijle se. Tekitilmej tlen ka timopaleuiya . . 19**

**Nemachtijle se. Sintajchiua . . . . . 20**

**Nemachtijle ome. Tlatlake ka uaxin . . . . . 38**

**Nemachtijle yeye. Amakajchiuaj . . . . . 54**

**Achto tlatemachiuajle uelilotl . . . . . 68**

**Tlasentlalijle ome. Youej . . . . . 73**

**Nemachtijle se. Tekitl . . . . . 74**

**Nemachtijle ome. San tlatepojpolouaj kuak tlakoua . 90**

**Nemachtijle yeye. Tlauankayotl . . . . . 108**

**Okpa tlatemachiuajle uelilotl . . . . . 124**



**Notoka:**

---

**Nokalpan:**

---

**Notlatelanal:**

---

## Teixpantilistle

On Kaltekilo Ueye kampa Nomachtiaj Maseualtin iuan Kaltekilo Ueye kampa Nomachtiaj Maseualtin ipan Iyeualkan Guerrero, mitsmaka uan mitseliya ika noche iyojlo in amatlapouajle uan tikanas, itoka *Nipeua niamapoua uan nitlajkuiloua ka notlajtol. Nauatl uan tlajtouaj iyeualkan Guerrero*, on san achijtsin uan oksemej amatlanotsalmej uan kimekchijkej, uan ika tiuelis titlapouas iuan titlajkuilos ken titlajtoua.

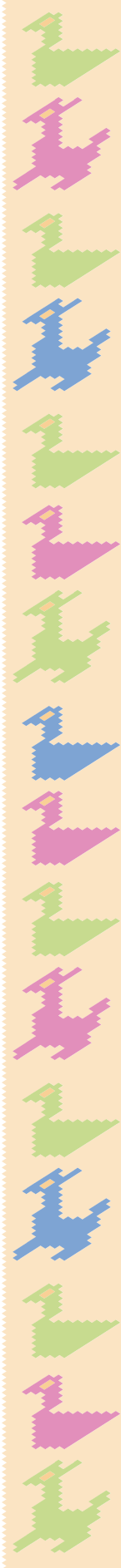
Tla yotipeu ika yolik timomachtia timitsyekilia xmatij, asta xtlamej noche achto tlamachtijle.

Xmatstia on amatlapouajle okan xelijtika, uan achto kipia yeye nemachtilmej; kampa kijlia san titlajtlajtos uan tikyekakis motlajtol nauatl, uan ika ome titlajyekos titlajkuilos.

Ipan on nemachtijle titekitis kualtsin, kampa taja tiuelis tikchijchjuas noche tlin otuel ipan noche motlanemilis.

Ika noche tlin yonijtoj, kuak tikalakis timomachtis, kuakinon kinekis noche tikimekchiuas on tekiamamej iuan tlajtlayekolmej ken mitsijlis motemachtijkauj iuan moamatlapoual. Noijke kinekis, kuak timomachtijtiyas monemachtilmej, xkana tlin tiueltij pan motlanemilis.

**¡Xmotlajtlajkolte!**





# Tlin technauatia

## Technauatia Techilia tlin tekitl



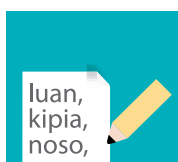
Mixmatiskej ka on ijkuilolmej



Kimijkuilos on ijkuilolmej



Amatlapouas ka on tlajtolmej



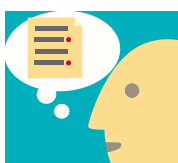
Kimijkuilos on tlajtolmej



Amatlapouas ka on tlajtoltlasentilismej



Kimijkuilos on tlajtoltlasentilismej



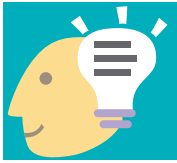
Tlin achtopa kichiuas kuak amatlapouas



Amatlapouas pan se amaijkuilojli



## Technauatia Techilia tlin tekittl



Kajsikamatilistli pan se amaijkuilojli



Tlachalistli pan se amaijkuilojli



Kanon uan kemanon tikuij on amaijkuilojli



Kanon uan kemanon techiliaj



Nemilistlajkuilojli



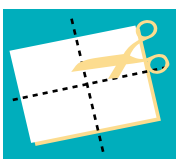
Kijkuilos se amaijkuilojli



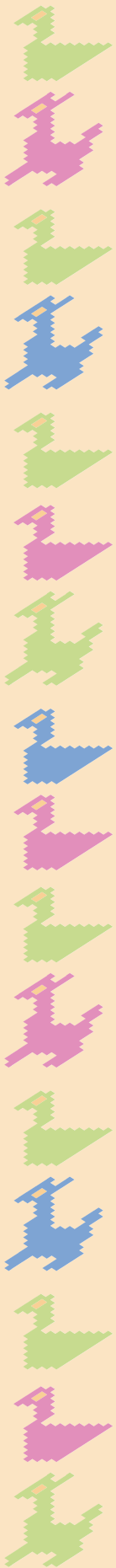
Kitas kuajli uan kiyektlalis se amaijkuilojli



Amaueye kampa onka tlajkuilolpamitl



Amaueye





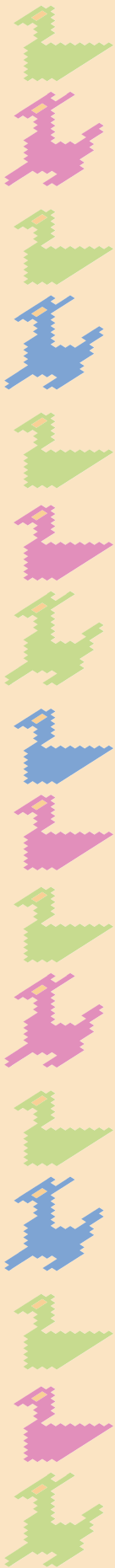
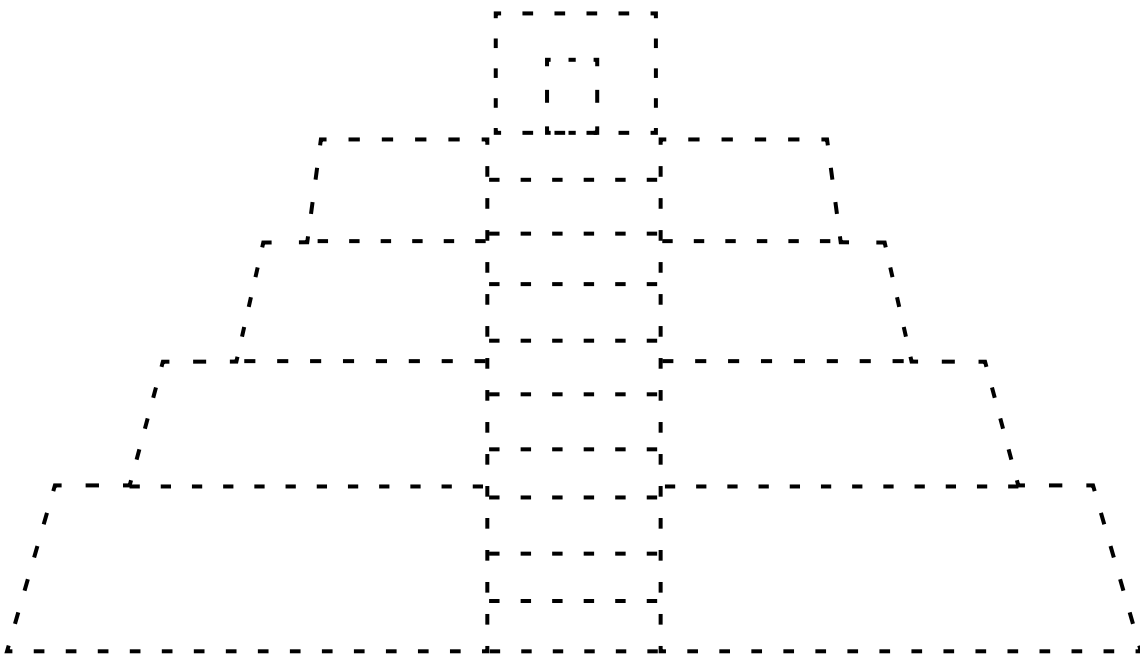
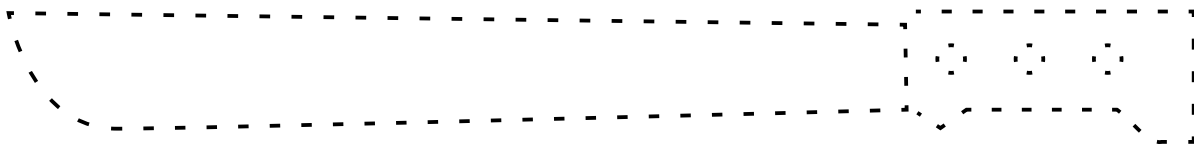
# Sanok xtlajtlayeko

## **Tlanechikoje**

- ◆ Tlajtlayekos ika tekonajle kimekchias on tlajkuilolmej, teteuantle iuan tlachijchialmej.
- ◆ Kimekchias teteuantin uan xkipojpolos ken iyonojkej.

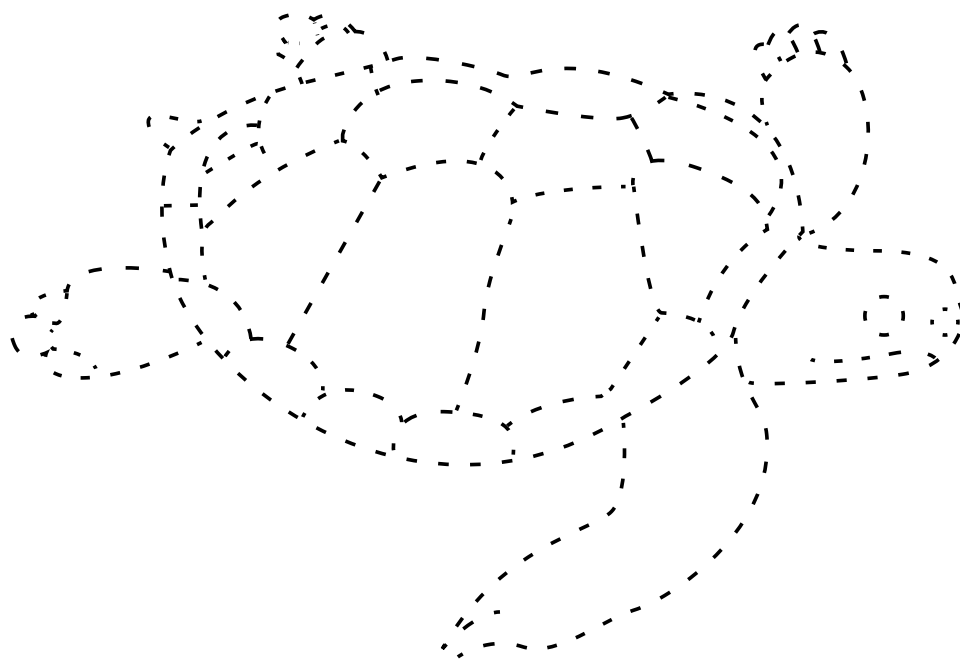
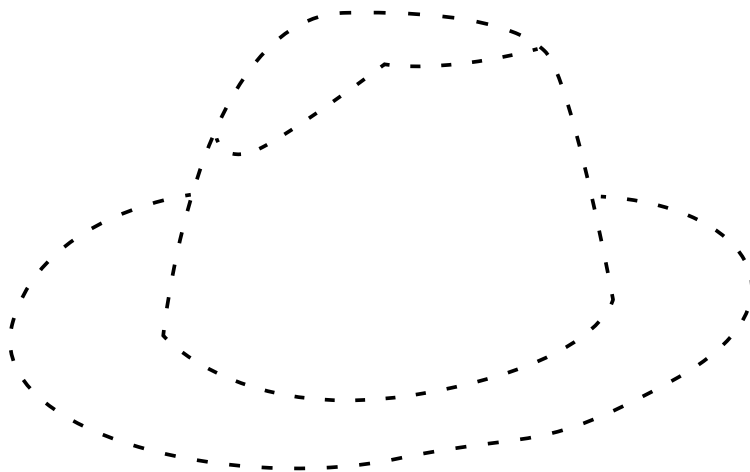
# Tlayekos sapa

Xkita uan xkinsentlale on tlatsojtsopinilti uan tikitas  
tlinon tlachijchiuajle nokauas.



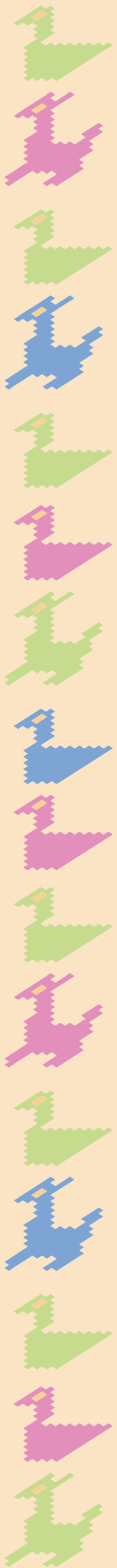
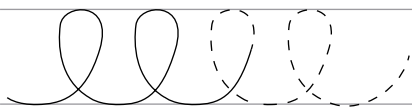
## Tlayekos okpa

Xkita uan xkinsentlale on tlatsojtsopinilti uan tikitastlinon tlachijchiuajle nokauas.



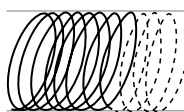
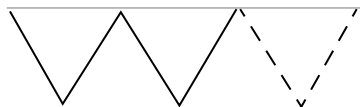
# Tlayekos yexpa

Xkita ken onka uan xchijchiua on teteuantle.



## Tlayekos napa

Xkita ken onka uan xchijchiua on teteuantle.





# To tokayo

## Tlanechikojle

- ◆ Nikinyekitas iuan nikimijkuilos notokayouan ipan san miyek tlajtolsentilismej.
- ◆ Kimijkuilos san miyek tokayomej.
- ◆ Kinyekitas tlajkuilolmej uejueimej **a, e, i, o.**
- ◆ Kinyekixmatis iuan kimanas tlajkuilolmej uejueimej **A, E, I, O.**



**Xkijto motoka iuan xkixkopina ken onka ipan  
akotlajkuilojle.**

---

---

---

---

---

---

---

---

**Xkijkuilo motoka ipan teteuantle uan xpoua,  
mamitspaleue motemachtijkau.**

Naja notoka \_\_\_\_\_.

Nikuelkake ma nechilikan \_\_\_\_\_

\_\_\_\_\_ uelej amapoua uan  
tlajkuiloua ika nauatl.

Notlamachtijketl itoka \_\_\_\_\_.

## Mamitspaleue motemachtijkau xkaxilte on tlajtolsentilismej.

In amatlapouajle itlakte on:

---

Nichanti pan on kalpan:

---

Itlatilanal on:

---

Xkijkuilo itokauan akinon iuan timomachtia, noijke on motemachtijkau.

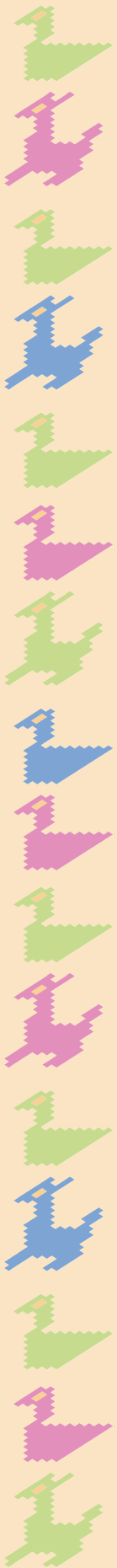
---

---

---

---

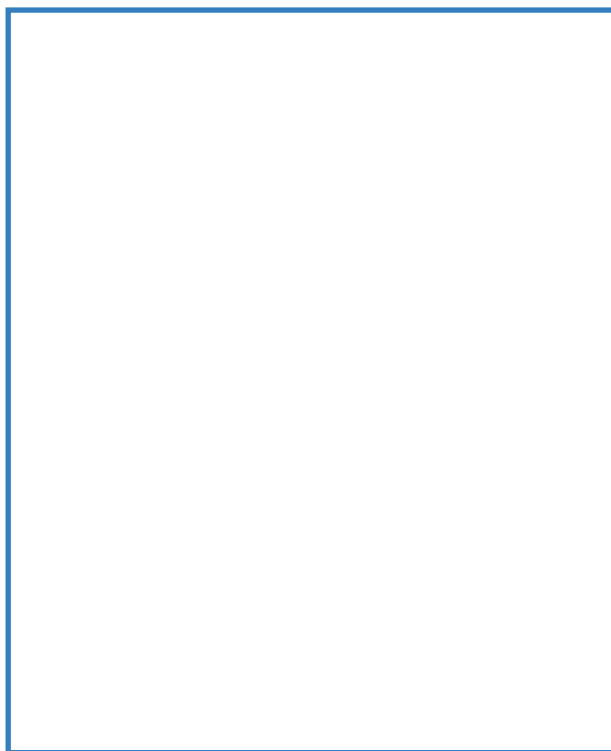
---



## Xkijkuilo ome tokayomej uan xkixeua uan itlaj mitselnamiktis.

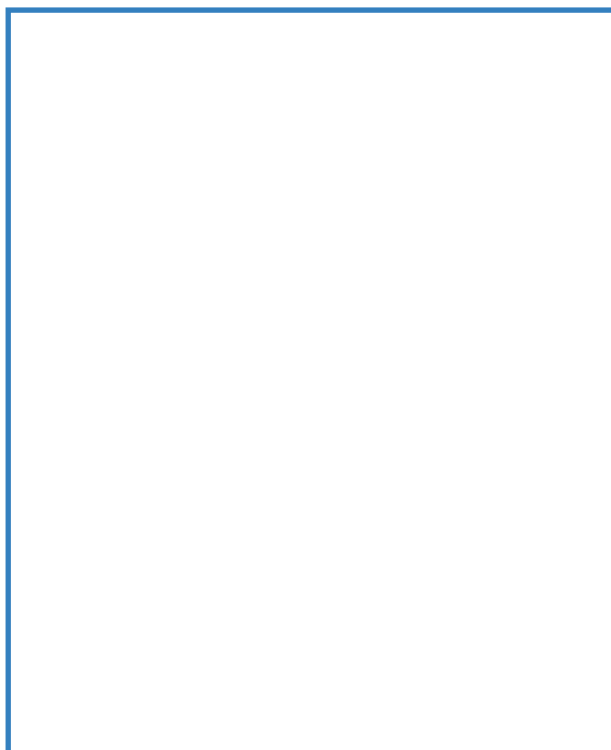
---

---



---

---



Xpinamapoua on tlajtolmej uan xkintsakua on  
tlajkuilomej kapotstikej.



masatl



soyatl



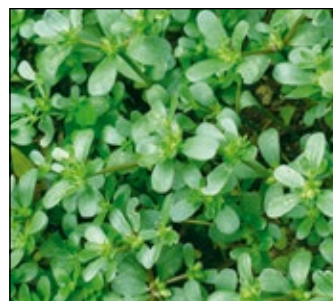
kaxitl



metlatl



yepatl



tetsmitl



ikpatl



mijle



ijuitl



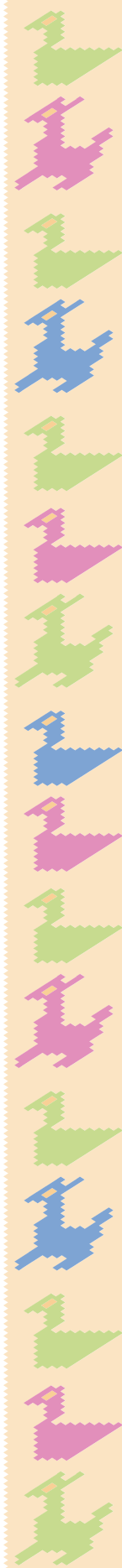
ostotsin



olotl



ouatl











# Tlasentlalijle se Tekitilmej tlen ka timopaleuiya

## Tlanechikojle

On maseual kokonej uan on uejueimej:

- ◆ Kixmatiskej uan kitaskej on makuijle tlajkuiloltin iuan oksekimej tlakuilolmej itech on tlajkuilolpamitl ika itlajtol: **l, tl, k, j, m, n, p.**
- ◆ Peuas amapouas uan kinmijkuilos tlajtolsentilismej pipitekej.
- ◆ Kixmatiskej ipan on tlajtolsentilismej intlachialisuan uan kanon kinmanaj pan in nemilistle.
- ◆ Kinmanaskej santlimach tlachijchiualtin ikapeuaskej amapouaskej.
- ◆ Kajsikamatis tlin kipiaj uan kijtouaj on sanmiyek tlajtolsentilismej.



# Nemachtijle se Sintajchiua

## Tlanechikoje

On maseual kokonej uan on uejueimej:

- ◆ Kixmatischej iuan kijkuiloskej on tlajkuiloltin **l**, **t**, **tl** ipan itlajtolt nauatl uan kanas ika tlajkuilos.
- ◆ Kinyekixmatis kampa nanaj on tlajkuiloltin uejueimej uan pipitekej kuak kinmijkuilos tlajtoltin uan nejtolismej.
- ◆ Kachtojuiskej tlin kijtua on amatlanotsajle itech on ixeualtin, kech uejueimej on tlajkuiloltin uan teixpatlanotsalmej.
- ◆ Kixmatischej tlin kijtoua on amatlanotsajle.
- ◆ Kijkuiloskej se tlanauatijlotl tlinon kamilak kineke kijtos.
- ◆ Kixmatischej itlachialisuan on tlaltolsentilismej uan kanon kin manaj on kuak kinpouaskej uan kijkuiloskej.





Xamapoua on tlajlolmej uan xkintsakua on  
tlajkuilolmej uan tlin onka tlajkotian.

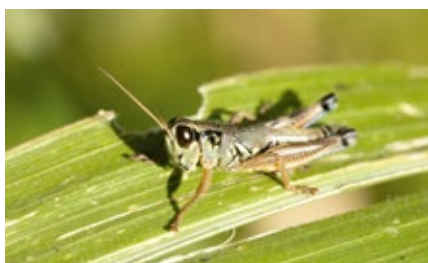


memela

l



polan



chapolin

t



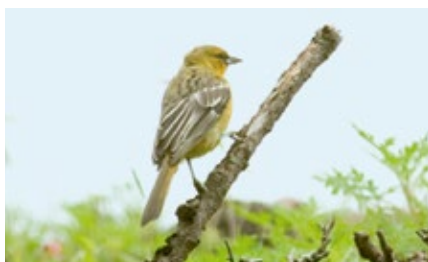
tomin



tekuane



tekojle

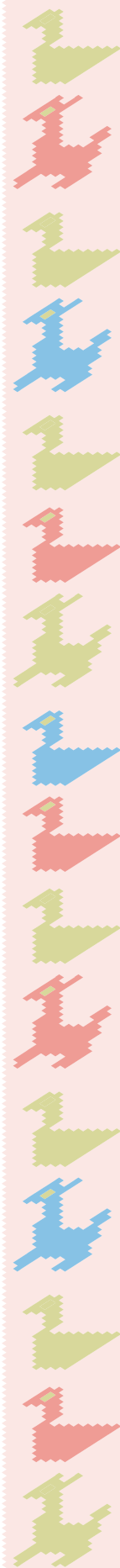


tototl

tl



tlaxkajle





## Xkinmaxilte on tlajtoltin ika tlajkuilolmej tlin poliuej.



l

po\_\_an



t

\_\_ekojle



tl

\_\_axkajle

[illegible]

## Xkinamapoua in tlajtolsentilismej uan xkinyekita on uejueimej uan pipitekej tlajkuilolmej.

L

l

- ◆ Lucía oyaj pan kalpan Tinajas okouato kijle.
- ◆ Lino iuan Leopoldo okimajsijkej chapolimej.

T

t

- ◆ Tania kipia se miston.
- ◆ Teofanes oyaj otekitito imijla.

Tl

tl

- ◆ María chante Tlalkosotitlan.
- ◆ Lucía oyaj Tlayahualko okinemakato yelotl.



**Xkinamapoua on tlajtolmej uan xkintejtemo  
ipan on tlajtolsentilismej uan xkintsakua.**

On kajle kipia soyatl.



kajle

Se pitsotl kikua tlayojle.



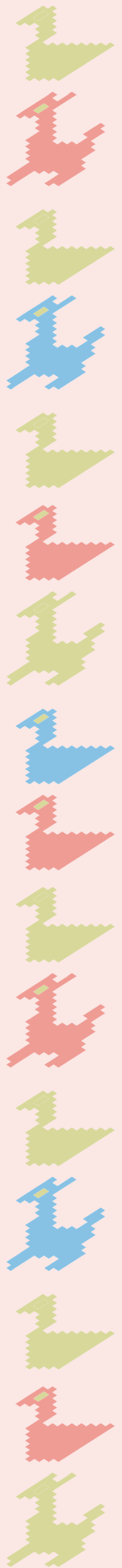
pitsotl

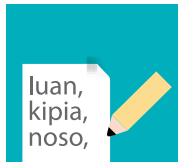
On konetl kintlakuajkualtia  
chitomej.



chitomej

**Xtlajtlajtoker innochtin ika on tlajtolmej uan otikimpojkkej.**





## Xamapoua iuan motemachtijkau on tlatolsentilismej uan xtejtemo on tlajtole uan tlin poliuej uan kaxiltis ipan teteuantle.

- ◆ On kuaujtle xoxojke uan makomultik.
- ◆ On atentle ueye uan akuekuenyo.
- ◆ Juan tekite pan tepetl.

**makomultik**

**akuekuenyo**

**tepetl**

On kuaujtle xoxojke uan \_\_\_\_\_ .

On atentle ueye uan \_\_\_\_\_ .

Juan tekite pan \_\_\_\_\_ .



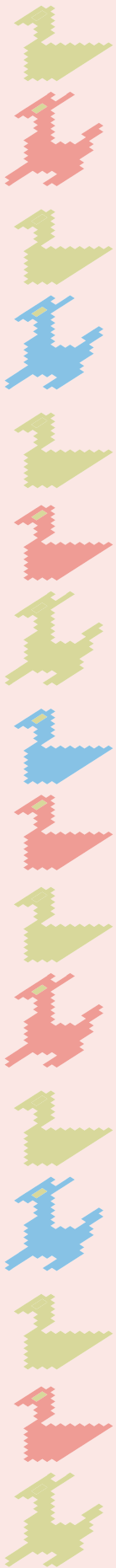
**Mamitspaleue motemachtijkau, xamapouakan  
uan xkijtukan tlin kijtouaj on tlajtoltlasentilismej  
uan noijke xkixeua tlin otuel.**

On tekiua tenotsa  
manotlatlanikan.

Nonekis  
soyatlatsatsayanajle  
uan atl.

Uelis yase nochimej  
tokniuan uan kinchijchiuaj  
sintas.

**Xmoilikan tlinon an uelkej.**







**Xamapoua uan xkijkuilo on tlajtolsentilismej, xpatla on tlajtolmej chichiltikej uan onojke tlakaltech.**

**Catalina** onijkuilo ipan on tlatlanijlotl ika sintachiuas.

---

---

---

**María**

Juan **okijkuiloj** se tlanauatijlotl uan kanas Lucía.

---

---

---

**okitotokak**

Hermelinda **kichijchiua** pantsin.

---

---

---

**kinemaka**

Verónica oya **onomachtijto** iuan Elena.

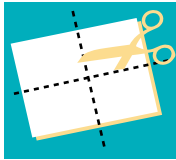
---

---

---

**otekitijto**

**Imojomimej xpouakan on tlatolsentilolmej uan xtemachiuakan uan nopatlajtla.**



**Xtejtemo ijtik on moamaueye se  
amatlanotsajle uan xtlatlajto.**



¿Tlin amatlajkuilojli in?

¿Tlinon inkinemilia techijlia?

¿Kenejke xexelijtoj in amatlajkuilojli?

¿Kanon tiktekitiltia in amatlajkuilojli?



**Xamapoua in tlanotsajle uan xkita  
kenejke xexelijtoj.**

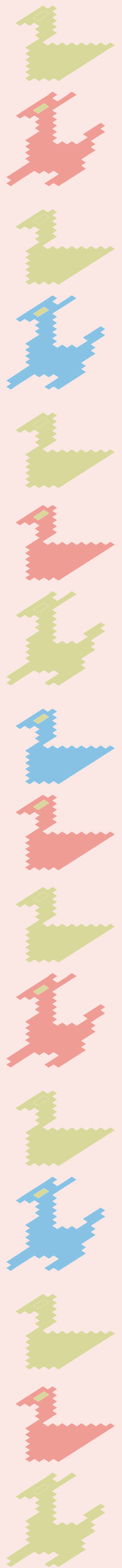
¿Kenejke itoka in amatlajkuilojli?

¿Tlinon kijtoua in amatlajkuilojli?

¿Kemanon yes notlatlanilos?

¿Kanon notlatlanilos?

¿Kenejke xexelijtoj in amatlajkuilojli?





**Xkinsentlale ika kuajle xkinyekita katilejua  
kinamike tlajtolsentilismej.**

Yes on tonqjle

**tekpan.**

An notlatlanijle  
yes ipan

**sempuajle uan  
naue metstle  
*junio.***

Xijtle

**notlatlanilos.**

Tlinon nochiuas

**2015.**



Xamapouakan  
 iuan  
 motemachtijkau  
 on tlanotsajle  
 uan xkijtukan  
 tlinon kipia.

Xkijle motemachtijkau tlin  
 kipia in amatlajkuilojli iuan  
 yaja makijkuilo.

---

---

---

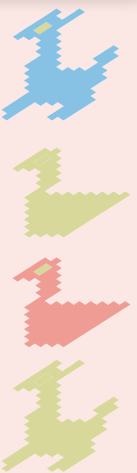
---

---

---

---

---





## Xkijtukan iuan motemachtijkau tlin kijtouaj.

¿Tlin ika techpaleuiya on tlanotsajle?

¿Kemanon uelis tikuiskej?

¿Kenejke xexelijtos on se tlanotsajle?





## Xamapoua in tlanauatijlotl uan ijkon tikmatis tlinon kijtous.

Tonana María Guadalupe Lucas xuele tlapoua nin tlakuiloua, yaja kineke teuan notlatlanis kampa tlachijchialos ika soyatl, pampa iueuentsin kox xakichan, kuakon kipia ika kauilijteuaj se tlatolmekatl. Yejuaika mitstlajtlanilia xpaleue makichijchiua se tlanauatijlotl.

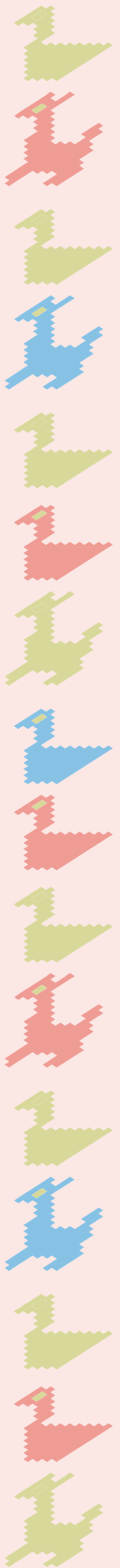
*Majtlaktle uan ome metstle mayo 2015.*

Juan:

Oniya nimijkuiloto ne kaltekiuajketl kampa notlajtlanilos ika sintas.

Tlanauatia,

María Guadalupe Lucas





## Mamitspauale motemachtijkau uan xtlale kenejke xexelijtok on tlanauatijlotl.

¿Tlin kijtous in tlanauatijlotl?

---

---

¿Kenejke xexelijtika in tlanauatijlotl?

---

---

---

---

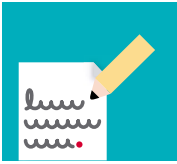
¿Akinon okekchiu in tlanauatijlotl?

---

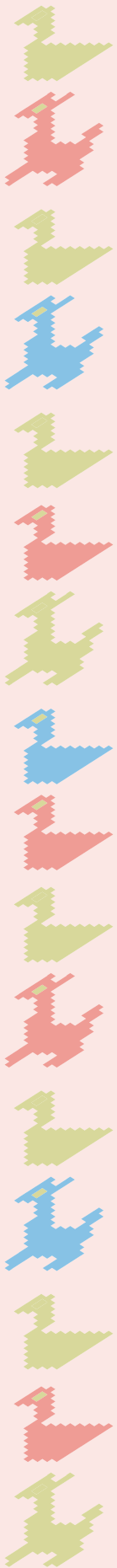
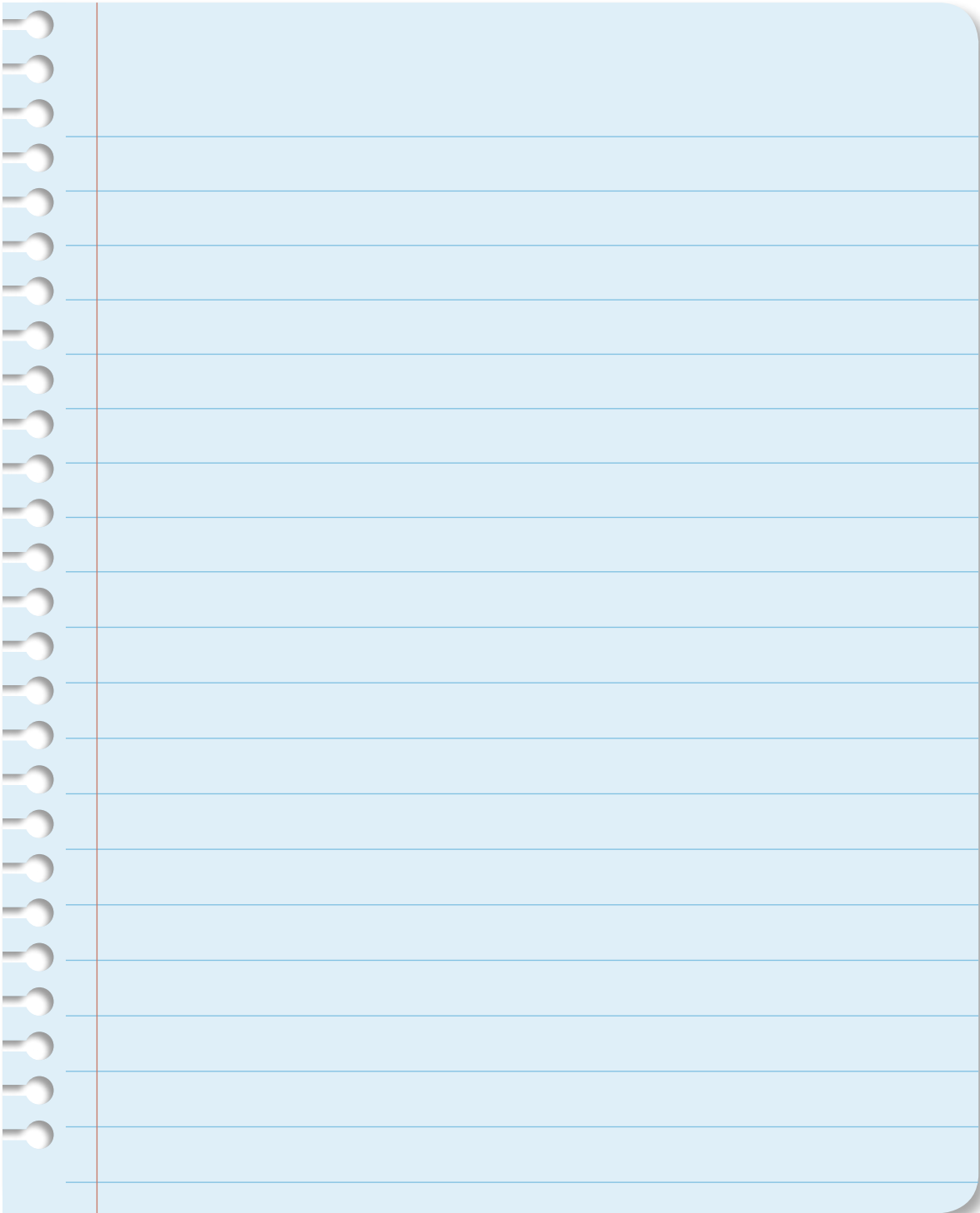
¿Akinon okikauilijtejkej on tlanauatijlotl?

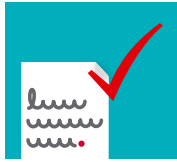
---





Xkijkuilo on tlanauatijlotl kampa tlakoyajtoj  
ika noche kenejke xexelijtokej.





**Xyekita in tlanauatijlotl ika xkinankilej tlin mitstlatoltia; noijke xkekchiua tlakoxijke.**

## In tlanauatijlotl

¿Kipia noche tlin kineke kijtos nana María Guadalupe?

¿Kuajle onkatej on nekilismej tlen kipia on tlanauatijlotl?

¿Tikajsikamate tlin kijtojua on tlanauatijlotl?

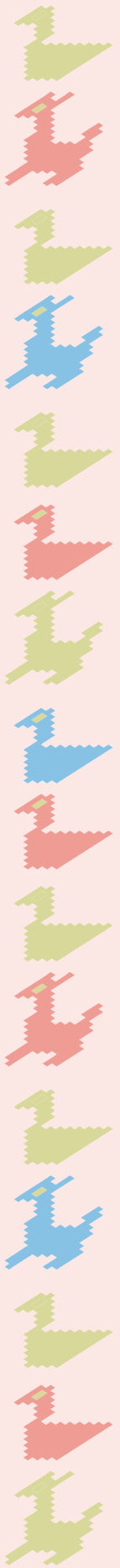
**Xotla tla Milak uan on Koxmilak tlinon nijtouaj pan on tlanauatijlotl.**

	Milak	Koxmilak
Se tlanauatijlotl achto tiktlalilis tonajle, metstle iuan xijtle.		
Juan okejchiu se tlanauatijlotl.		
María Guadalupe okekchiu se tlanauatijlotl.		
Notlatlanilos ipan teopantle.		
María Guadalupe kekchiulikej se tlanauatijlotl pampa imikis.		
Notlatlanilos ipan majtlaktle uan ome metstle <i>mayo</i> .		

## Xtsakua ika se yeualtik uan kijtoua kanon uelis nanas on tlanauatijlotl.

Se tlanauatijlotl notekitiltia kuak:

- ◆ María Guadalupe kiteijlia ika imikis.
- ◆ On tekiua kineke nopatlas.
- ◆ Juan kijlia isouau yas teuan on notlatlanis.
- ◆ Se maseual xak.
- ◆ Kimachiltia on tlamachtijketl pampa se momachtilketl xyas onomachtis.



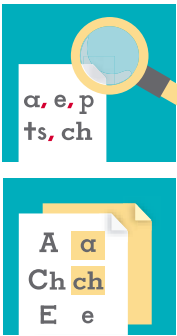


# Nemachtijle ome Tlatlake ka uaxin

## Tlanechikoje

On maseual kokonej uan on uejueimej:

- ◆ Kixmatischej uan kijkuiloskej on tlajkuiloltin **k**, **j**, ipan itlajtol nauatl uan kanas ika tlajkuilos.
- ◆ Kinyekixmatis kampa nanaj on tlajkuiloltin uejueimej uan pipitekej kuak kinmijkuilos tlajtoltin uan tlajtolsentilismej.
- ◆ Kachtojuis tlin kijtua on tlamachistilotl kuak kinmijitas on ixkopinalmej uan mitsnojnotsaskej.
- ◆ Ueliskej kixmatischej tlin kijtouaj uan kanon onkaj on amaijkuiloje.
- ◆ Kijkuilos se tlaselijle kampa kitlalis tlin milak kineke kijtos ipan tlaselijlej.
- ◆ Kixmatischej itlachialisuan on tlaltolsentilismej uan kanon kin manaj on kuak kinpoaskej uan kijkuiloskej.



Xkita on tlajkuilolmej uan xkintsakua ika se yaualtik tlen onkatej ipan tlajtolmej.

k

kojketspalin

j

ojolin

j

ojtle

k

kolotl

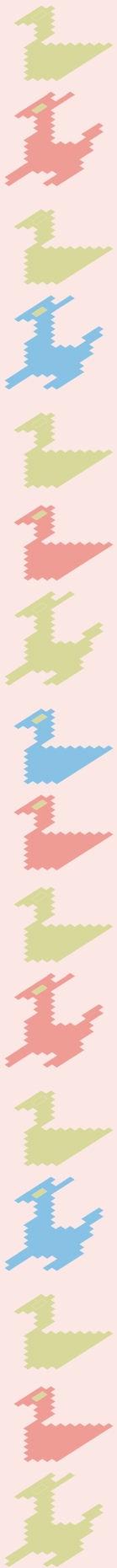
k

kijle

j

ayojtle

Ika mo amaueyitlajkuilol tlen tikimpiya xkinmijkuilo oksekimej tlajtolmej uan kuikaj on tlajluilolmej k, j.





Ma mitspaleui on motemachtijkau xkinpoua  
on tlajtoltin uan xkixkopina ipan on  
teteuantle.



istakyetl

---



kuapitsotl

---



ijtakatl

---



mijle

---



ayojtle

---



nekapajle

---



kamojtle

---



kalayotl

---



chakalin

---



Xkinamapoua on tlojtolsentilismej uan xkimita kanon kinmanaj on tlajkuiloltij uejueyimej uan pipitekej.

K

k

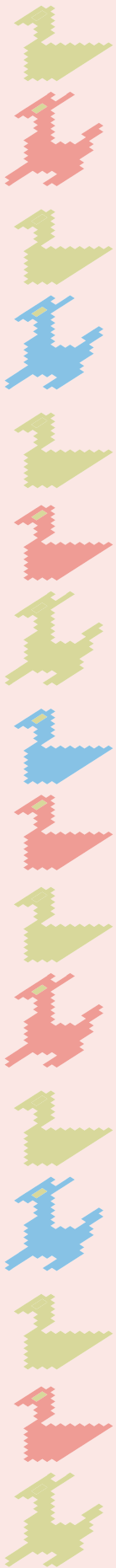
- ◆ Kaltenko neme Katalina tlamauisojtikaj.
- ◆ Karina oyajpan iluitl Kokula.
- ◆ Kuakualtsin iluikisa pan kalpan Kokula.

J

j

- ◆ Juana kinnamaka kuanakamej.
- ◆ Ne kalpan Jolalpan neme Justino ojolteke.
- ◆ Jueves nias nikinmonemakas ojlamej.

Xtlatlajtakan iuan on nomachtijkej uan motemachtijkau kemanon tikinmanas on tlajkuilotin uejueyimej uan pipitekej.







**Xkita on ixkopinaltij uan mamitspaleui on motemachtijkau xkinpoua on tlajtoltij niman xtejtemo uan xtsakua ika se yaualtik ipan on tlajtolsentilismej.**

Justino okitsopini se kolotl.



kolotl

Ika uajkajle konij atojle.



uajkajle

In kuanakamej tlayolkuaj.

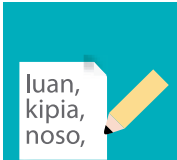


kuanakamej

On akachikijtle kipiya miyek tlaxkajle.



akachikijtle



**Xkinpoua on tlajtolsentilismej uan niman xtejtemo se tlajtojli tlen onkatej tlakpak uan ika ti kajxiltis ipan on teteuantle tlen ompa tikita.**

**tlayolkuaj**

**okitsopini**

**akachikijtle**

**konij**

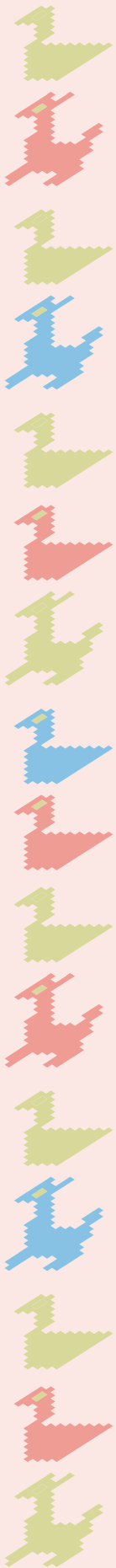
Joel \_\_\_\_\_ se kolotl.

Ika uajkajle \_\_\_\_\_ atojle.

In kuanakamej \_\_\_\_\_.

On \_\_\_\_\_ kipiya miyek tlaxkajle.

**Xkita iuan motemachtijkaj tla kuali omokajkej on tlajtolsentilismej.**



## Xsentlale ika se teteuantle uan tlen kajxiltis on tlajtolsentilismej.

No konej xyou

kipanoltiya on mikailuitl.

On tlamachtijketl tlamachtia

itoka on maseuajle akin tlatlaxtlauas.

On amatlaselijle kipiya

pan kaltlamachtijle mojmostla.

Pan on kalpan

on amakajmej.

Justa kinnamaka

kampa kaltlamachtijle.

## Xkinmita iuan motemachtijkaj tla kuali omokajkej on tlajtolsentilismej.



**Xkixkopina on tlajtolsentlalismej ipan on  
teteuantle uan xtlatlajto iuan motemachtijkaj  
tlin kijtoua on tlajtolsentilistle.**

No konej xyuo pan kaltlamachtijle mojmotla.

---



---

On tlamachtijketl tlamachtia kampa kaltlamachtijle.

---



---

On amatlaselijle kipiya itoka on maseuajle akin tlatlaxtlauas.

---



---

Pan on kalpan kipanoltiya on mikailuitl.

---



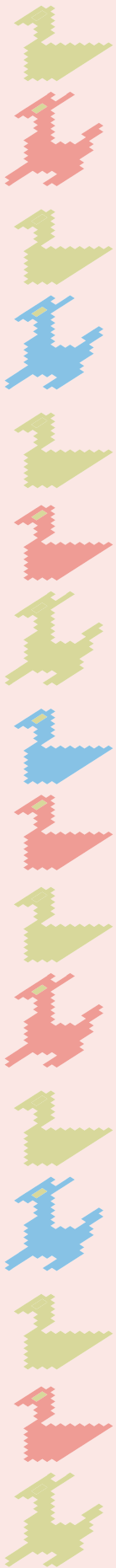
---

Justa kinnamaka on amakajmej.

---



---





**Xkinpoua in tlajtoltin uan kapotstikej iuan motemachtijkau niman xmonojnotsakaj tlinon kijtouaj.**

¿Tlinon kijtoua in amajkuilojli?

¿Tlinon kijtoua in amatl?

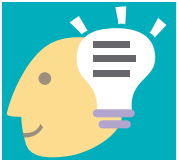


## Tlamachistilotl

Tlalkosotitlan, pan kaxtoje metstle *abril*/2015.

*Nochtin on maseualtin*

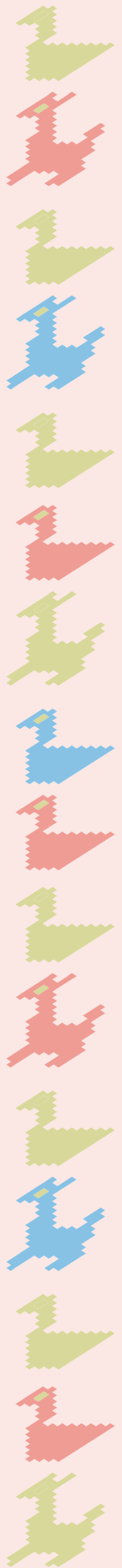
Tikin machiltiaj pampa nan nokua *uaxin*  
kuajkuale *makuijle tomin*, se tlasaloje *ichan on*  
*siuatsintle Julia*. Yaja *mojmosta koua*.



Xkinpoua in tlajtolsentilismej uan xkijkuilo  
ika se “T” tlamilak ika se tlajkuiloli “O” tla  
okoxmilauak.

On suatsintle kikua xitomatl.	<b>T</b>	<b>O</b>
On suatsintle uan kinamaka uaxin itoka Julia.	<b>T</b>	<b>O</b>
Se tlasalojle kikouaj makuijle tomin.	<b>T</b>	<b>O</b>
On suatsintle Julia kinamaka uaxin.	<b>T</b>	<b>O</b>

Xtlatlajto iuan motemachtijkau kenijki otikinnankili on  
tlajtolsentlalismej.







**Xamapoua iuan motemachtijkau in  
tlamachistilotl uan xmonojnotsakaj kenijkej  
okichijchijkej in amatlajkuilolmej.**

## Tlamachistilotl

*Tlalkosotitlan, pan kaxtoje metstle abril/2015.*

*Nochtin on maseualtin*

*Tikin machiltiaj pampa nan nokua uaxin kuajkuale  
makuijle tomin, se tlasaloje ichan on siuatsintle  
Julia. Yaja mojmosta koua.*

- ◆ In tlajtolsentilistle tlin onka pan in amatlajkuiloli miyek ijkuilojtok noso san achijtsin.
- ◆ Tlin otikpo niman otikajsikamat.
- ◆ Tlinon kox uelis polius ipan in tlamachistilotl.
- ◆ Kanon notlalilia on tonajle uan metstle in tlamachistilotl.
- ◆ Kanon nijkuiloa on itoka on tlanuatijketl.



**Xtlatlajtoker uan motemachtijkau iuan akin  
timomachtia xmopaleui itech on amatlapouajli.**

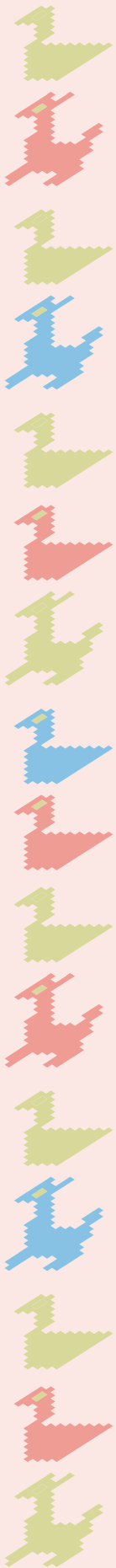
¿Kemanon tikanaj in tlamachistilotl?

¿Tlinon katehpaleuiya?

¿Kanon yotikitaka kenin tlamachistilotl?

¿Tlinon kijtoaya?

**Ixtlatlaixeua kampa uelis tikanas in tlamachistilotl.**





## Xkinpoua iuan motemachtijkau in amatlajkuiloje.

On tlakatsintle Lalo Ruiz Cortés okikouilij uaxin on souatsintli Celia, aman kineki ki tlaxtlauilis \$250.00. Yaja kineki kichijchuias se amatlaselijle. Uan mitstlajtlaniliya xpaleui pampa yaja xueli.

### Amatlaselijle

**Nikan onka:** \$250.00

Tlalkosotitlan, pan kaxtoje metstle *abril* 2015.

Oniksele itech totata Lalo Ruiz Cortés on \$250.00 pampa niktaxtlauile se xikipijle ika uaxin.

**Kitemakaj:**

Lalo Ruiz Cortés

**Okiselij:**

Celia Abarca Mouelo

**Mamitspaleui motemachtijkau xyekita tlinon nekilismej kuika in amatlaselijle.**



**Mamitspaleui motemachtijkau xkijkuilo tlinon  
tikneki makuika in amatlaselijle.**

Tlen tonajli uan metstli tiktlastlauas:

---

---

Tlinon tiktlastlauas:

---

---

Akinon tiktlastlauilis:

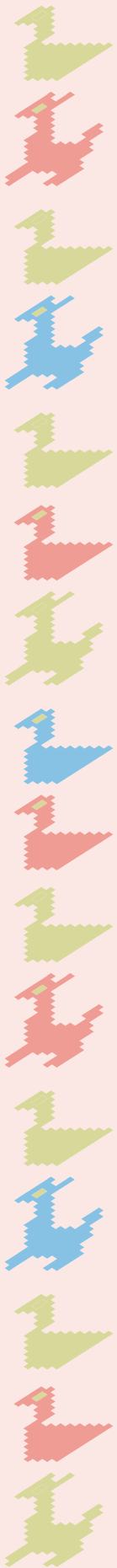
---

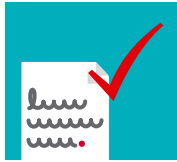
---

Keski tiktlastlauilis:

---

---





**Ken otiknemili tikchijchius on amatlaselijle aman xkekchiua uan xmopaleui ikan on uan yotikajxilti achtopa.**

Amatlaselijle	
Nikan onka: \$ _____	
Tlalkosotitlan, pan _____ metstle _____ xiuitl 2015.	
Oniksele itech totata _____ on \$ _____ pampa niktlastlauile se xikipijle ika uaxin.	
<b>Kitemakaj:</b> Lalo Ruiz Cortés	<b>Okiselij:</b> Celia Abarca Mouelo

**Xkita on amatlaselijle uan xteijle tlakuajle otikekchin, tlakoxkuajle xkekchiua.**

- ◆ On amatlaselijle kipia on itoka.
- ◆ Tiktlalilej tlin tonajle uan metstli.
- ◆ Tiktlali keske tiktlaxtlauas.
- ◆ Tiktlalij akinon tiktlaxtlauis.



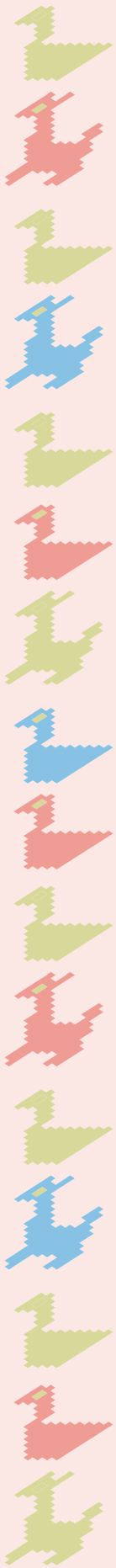
## Xkijkuilo ika tla milak noso koxmilak.

	Milak	Koxmilak
Se amatlaselijle kipiya keski motlaxtlauas.		
Se amatlaselijle xkuika tonali, metstle uan xiuitl.		
Kuika intoka on maseuالتij uan tlatlaxtlaua uan tlaseliya.		
Se amatlaselijle kipia ixkopinaltij.		



## Xkijkuilo on tlajtolsentilistle uan nanaj ipan on tlaselijle.

- ◆ Juan kineke kichiuas se notlatlanilos ika soyatlachijchiuالتin.
- ◆ María kineke kinnamakas ikuanakauan.
- ◆ Tonana Juana kineke kipatlas itomin.
- ◆ Totata Martín kitlaxtlauas tlin kuikilia tonana Elena.







# Nemachtijle yeye Amakajchiuaj

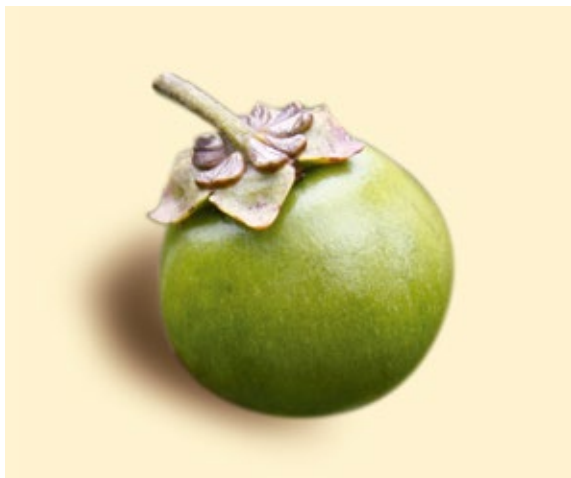
## Tlanechikojle

On maseual kokonej uan on uejueimej:

- ◆ Kixmatiskej iuan kijkuiloskej on tlajkuiloltin **m**, **n**, **p**, pan itlajtol nauatl uan kanas ika tlajkuilos.
- ◆ Kinyekixmatiskej kampa manaj on tlajkuiloltin uejueimej uan pipitekej kuak kinmijkuilos tlajtoltin uan tlajtolsentilismej.
- ◆ Kachtojuiskej tlin kijtous on tlanauatilistle kuak kinmijitas on xkopinalmej iuan on tlajkuiloltin.
- ◆ Kijkuiloskej se pantle kampa kitlalis tlin milak kineke kijtos.
- ◆ Kixmatiskej itlachialisuan on tlajtolsentilismej uan kanon kin manaj on kuak kinpoaskej uan kijkuiloskej.



Xkita on tlaixkopinajle, mamitspaleue  
motlemachtijkau xamapouakan on tlajtolmej.



najnantsin



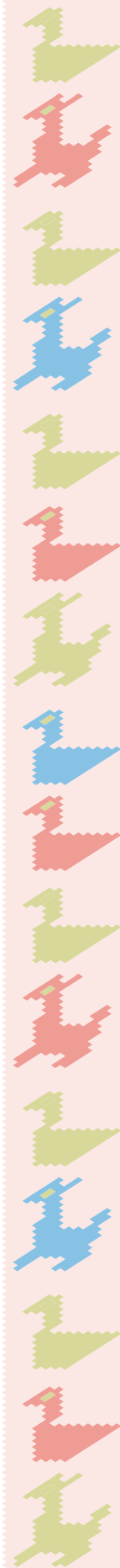
mexkale



ikpatl



kokojtsin





**Mamitspaleue motemachtijkau, xamapoua iuan xkajxilte ika on tlajkuilojle uan poliue.**



ikpatl

ik\_\_\_\_atl



tlanemaka

tlane\_\_\_\_aka



kokojtsin

kokojtsi\_\_\_\_



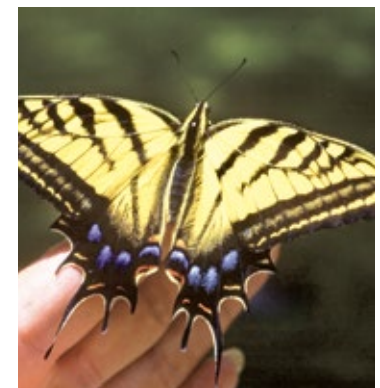
amakajchiua

a\_\_\_\_akajchiua



tlanakastia

tla\_\_\_\_akastia



papalotl

\_\_\_\_a\_\_\_\_alotl



**Ika moamaueye uan kipia tlajkuilolpamitl xkimijkuilo okseke tlajtoltin uan kuikan in tlajkuiloltin m, n, p.**



Xkinpoua on tlajtolsentilismej uan xkita kemanon mana on tlajkuilolmej uejueimej uan on pipitekej.

p

P

- ◆ Pan on kalpan neme se siuatl itoka Laura yaja kin chijchiua on amakas.
- ◆ Laura oya okiminemaka amakas ne Papalutla.

m

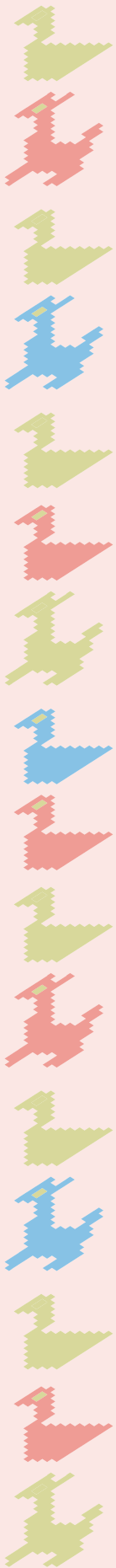
M

- ◆ On totata Miguel mojm mostla kiteke mexkajle pan tepetl.
- ◆ Mostla nias Miskititlan nikon tlajkpalos nokonpalta.

n

N

- ◆ Nora kipejpena nanantsin pan tepetl.
- ◆ Nonantsin kamilak nechneke.



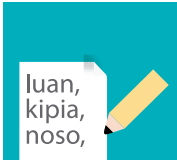




## Xkinpoua mamitspaleui motemachtijkau in tlajtolsentilismej uan xtlatlajtokan tlin kijtua.



Pan in **tokalpan** Tlalkosotitlan, **miyek** tokniuan kinchichiuaj **amakas** pampa yajamej itech **nopaleuia**. Seke san ichan **kiminemaka** uan oksekimej **komonkijkixtia** pan okseke **kalpajmej** uejueimej.



**Xkinamapoua in tlajtoltin uan xkinmaxilte ipan on teteuantle.**

**tokalpan**

**miyek**

**amakas**

**nopaleuia**

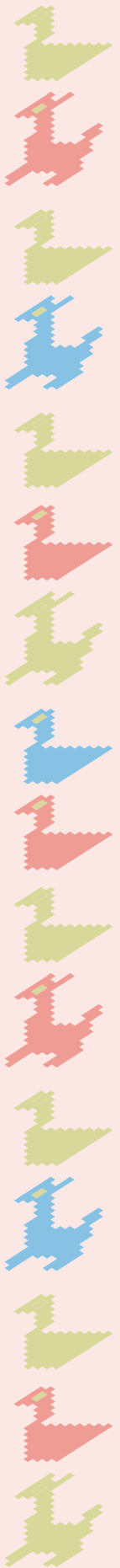
**komonkijkixtia**

**kalpajmej**

**kiminemaka**

Pan in \_\_\_\_\_ Tlalkosotitlan, \_\_\_\_\_  
 tokniuan kinchichiuaj \_\_\_\_\_ pampa  
 yajamej itech \_\_\_\_\_. Seke san ichan  
 \_\_\_\_\_ uan oksekimej \_\_\_\_\_  
 pan okseke \_\_\_\_\_ uejueimej.

**Xyejyekita iuan motemachtijkau on tlajtolsentilismej uan tlajtoltlajkuiloltin.**







**Xkinpoua on tlajtolsentilismej uan xsentlale  
kase teteuantle on ixkopinajle uan yaja  
kixnamike.**

Xkintema mo  
akoxajuan ika  
ikpatl tlapaltin  
tlintikpia.



Xkintlalketsa  
ome kokojtsin  
manixtenamiktiekan.



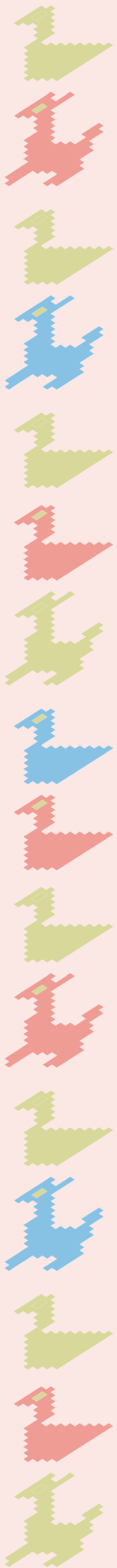
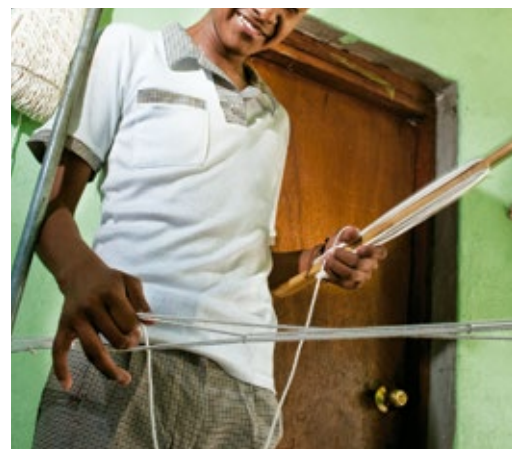
Xsalo on ikpatl  
itech on kokojtsin  
tlin otikintlalpacho.

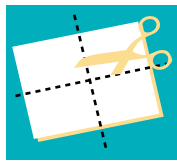




**Xkita in ixkopinajle uan xkijkuilo  
se tlajtosentilistle mamitspaleue  
motemachtijkau. Xpoua tlin mitsixpantiliaj.**

*Ika tikchijchivas on  
amakaj tikanas makuijle  
tlatamachivale ikpatl  
nochi ka oksejse tlapaltin.*





**Xtejtemo pan moamaueyetlajkuilol on tlanauatlistle tlin ika tikchijchiusas uan xkinmita on ixkopinaltij uan xtlatlajto itech in tlin mitstlajtolitaj.**

¿Tlin kijtous on amatlajkuilojli?

¿Tlin tlanauatitistle uelis tiknextis itech?

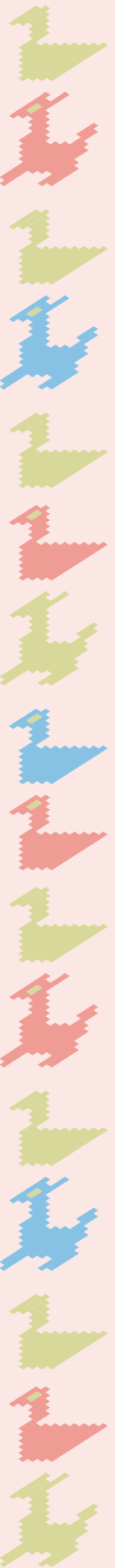
¿Ika tlin tlanauatlistle peuas?



**Xkin ajpana on ixkopinaltin ika on tlapouajle tlin kuika kenejke titlayekchijtias ken mitsnauatia on tlanauatlistle xtlajtlanile on motemachtijkau ma mitspaleue ijkon on tlapoaltin yeskej uan taja tiknemilia.**







1

Ixkijkuilo tlinon poliue uan tlin ixkopinaltin poliuej.

Xkijtoker iuan motemachtijkau ken otikinankili on tlajtoltin.



**Xkitokan iuan motemachtijkau ken  
otitenankilej tlin mitstlajtoltijkej uan xkijkuilo  
ipan on teteuantle.**

¿Ika keske xexelijtok on tlanauatilistle?

---

¿Tlin technauatia on achtopa xelojli?

---

---

¿Kenejke xelojtikaj on ka okpa?

---

---



**Xkijtokan iuan motemachtijkau in nan onka.**

¿Tlin katechpaleuia in tlanauatilistle?

¿Kanon ueles tiknextis?

¿Tlinkijtoua on tlanauatilismej uan yotikinmitak?



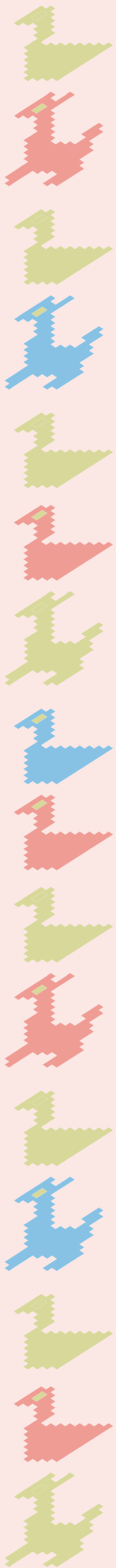
## Xamapoua iuan motemachtijkau in amatlajkuilojle.

On totata Martín sansekan tekite uan oksekimej totatas, uan yaja kontitlane matlakouati ka tlin kanaj, uan yaja kineke kichiuas se pantle tlakuajle uan ijkon xitlaj kilkauas, yaja kamilak najmana pampa xuele tlajkuiloa yejika mitstlajtlanilia xpaleue.

## Xkita in mitsititij uan ijkon tikchijchiuas.

### PANTLE

- Makuijle kilo ikpatl ka oksejse tlapaltin
- Yeye ojtla akoxatin
- Ome kokojtsin
- Se tlatemachiuajle
- Se tlaenxikipijle kampa nijyeua amakas







## Mamitspaleue motemachtijkau, tlinon tiklales pan in pantle.

¿Tlin amatlajkuilojle tikekchiusas?

---

¿Tlinon tikouas?

---

---

---

---



## Xchijchiua se pantle kampa tikimijkuilos on tlin achtopa otikijtoj.

PANTLE

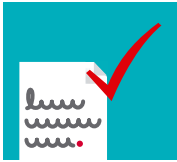
---

---

---

---

---



**Xyejyekita on pantle tlin taja otikekchi uan xkinnankile in tetlajtölmejl.**

¿Tiktlale noche tlin tikneke tikouas?

¿Xitlaj otikilkau?

¿Tlin otiktlale kuajle najsikamate?

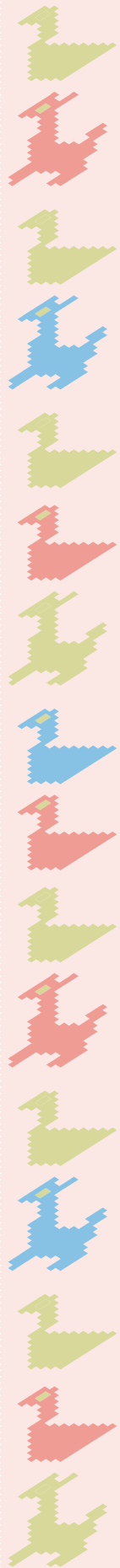
**Xkijkuilo se ✕ Milak noso Koxmilak tlin kijtöua.**

	Milak	Koxmilak
On pantle kipia kemanon titlakouas.		
Pan pantle tikijkuilos tlin ueles tikouas.		
On pantle ueles tikanas kuak kanaj tontlakouas.		
On pantle tikanas tla tias ton mijtotis.		



**Xotla kampa uelis tikanas in pantle.**

- ◆ Katikchiuas maseualsentlalijle pan kaltlamachtijle.
- ◆ Katiktłajtlanes se tekitl.
- ◆ Ika niktlales tlin ni kouas kampa tlanemakaj.



## Achto tlatemachiuajle uelilotl

1. Xkijkuilo noche motokayouan uan itoka on  
tlamachtijketl.

---

---

2. Xkijkuilo ome tlajtolmej ika tlajkuilolmej uan kitlajtlanej.

**a**

---

---

**e**

---

---

**i**

---

---

**o**

---

---



3. Xkinmaxilte tlatolmej ika tlajkuilolmej uan kinamike.

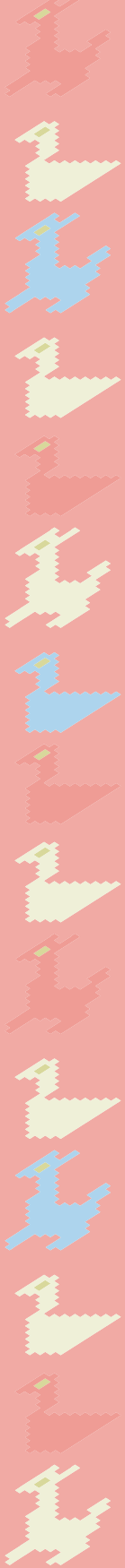
ch	j	k	l	m
n	p	s	t	ts
	tl	x	y	

xo\_\_\_\_itl      xika\_\_\_\_le      cho\_\_\_\_a      tonaj\_\_\_\_e

\_\_\_\_iston      tomi\_\_\_\_      \_\_\_\_apalotl

t\_\_\_\_onanka      \_\_\_\_ochtle      \_\_\_\_sikatl

\_\_\_\_axkajle      \_\_\_\_ikajma      \_\_\_\_elotl



4. Xkimijkuilo itokauan in amatlajkuilolmej uan onokej tlatsintlan.



## Amatlaselijle

**Nikan onka: \$250.00**

Tlalkosotitlan, pan kaxtoje metstle *abril* 2015.

Oniksele itech totata Lalo Ruiz Cortés on \$250.00  
pampa niktlahtlauile se xikipijle ika uaxin.

**Kitemakaj:**

Lalo Ruiz Cortés

**Okiselij:**

Celia Abarca Mouelo



5. Xamapua in amatlajkuilole uan xkinankile tlin mitstlajtoltiaj.

### **Tlamachistilotl**

Tlalkosotitlan, pan **kaxtoje** metstle **abril/2015**.

### **Nochtin on maseualtin**

Tikin machiltiaj pampa nan nokua **uaxin** kuajkuale  
makuïjle tomin, se tlasalojle ichan on **siuatsintle Julia**.  
Yaja **mojmosta kova**.

¿Tlin kijtous in tlamachistilotl?

---

---

¿Akinon kinmachistiaj ika in tlamachistilotl?

---

---

¿Tlinika kitlalia on tlamachistilotl?

---

---







# Tlasentlalijle ome Youej

## **Tlanechikoje**

On maseual kokonej uan  
on uejueimej:

- ◆ Kixmatischej uan kijkuilokej on chikuasen tlajkuiloltin iuan oksekimej tlakuilolmej **ch, x, ts, s, y, u.** itech on tlajkuilolpamitl ka itlajtol nauatl.
- ◆ Kinmanaskej san tlimach kampa kachtojuiskej tlin kipouaskej.
- ◆ Kilnamikiskej on tlanechikolmej tlin kijtouaj kuak tlapouaskej.
- ◆ Peuaskej kijkuiloskej pipitekej amaijkuilolmej.
- ◆ Kixmatischej tlachialistin uan kampa kin manaj on tlajtolsentilismej.



# Nemachtijle se Tekitl

## Tlanechikoje

On maseual kokonej uan on uejueimej:

- ◆ Kixmatischej uan kijkuiloskej on tlajkuiloltin **ch, x** pan itlajtolt nauatl uan kanas ika tlajkuilos.
- ◆ Kinyekixmatischej kampa nanaj on tlajkuiloltin uejueimej uan pipitekej kuak kinmijkuilos tlajtoltin uan tlajtolsentilismej.
- ◆ Kachtojuiskej tlinkijtoua kuak kitas uan kipouas on amaixeuajle.
- ◆ Kijkuiloskej se amatlasentlalijle iuan kekiuajkej.
- ◆ Kixmatischej itlachialisuan on tlaltolsentilismej uan kanon kin manaj on kuak kinpoaskej uan kijkuiloskej.



Kase teteuantle ixsetili on tlajkuilojle “ch”  
uan “x” tlin onka tlajkotian uan on tlaltolmej  
kampa kinmanaj. Xkita uan iyonka.

chijle

pochek

chichiltik

chimaltik

xajle

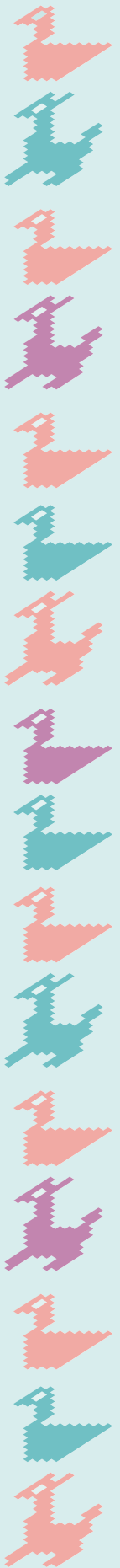
xonakatl

xilotl

xokotl

ch

x







**Xkita in ixkopinaltin ni man xkimajxilte on tlajtoltin ika on tlajkuiloltin “ch” nojsō “x” tlin kinamikij.**



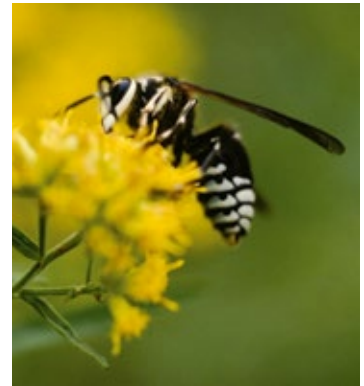
chiche

\_\_\_\_i\_\_\_\_e



chayojtle

\_\_\_\_ayojtle



chilpan

\_\_\_\_ilpan



xikajle

\_\_\_\_ikajle



xalxokotl

\_\_\_\_al\_\_\_\_okotl



xitomatl

\_\_\_\_itomatl

**Mamitspaleue motemachtijkau xamapoua uan xkektlali in tlajtōlmej tla monekij.**



Xkinamapoua on tlajtolsentilismej uan xtsajtsakua ika se yualtik on tlajkuiloltin uejueimej uan xkonxotla ka se teteuantle on tlajkuilolmej pipitekej.

Ch

ch

- ♦ **Ch**ilpancingo se kalpan ueye kualtsin.
- ♦ On tlakentle itlakte **Ch**ona **ch**ichiltik.

X

x

- ♦ **X**alitlan kinchijchiuaj molka**x**mej.
- ♦ **X**ochitl kitoka **x**onakatl.





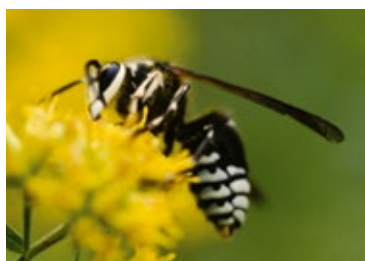
**Xkinamapoua uan xsetili ka se teteuantle on tlajtolmej uan noijkoj peua ika on tlajkuilojle.**



xochitl



chayojtle



chilpan



xokotl



chakalin



xikajma



xalxokotl



chijle



Xkimekchiua on tlajtolmej pan on teteuanmej  
tlin katej tlatsintlan ijkon ken tlajkuiloltin.

**xonakatl**

**chilpan**

**xitomatl**

**chakalin**

**xokotl**

**xalxokotl**

**chichiltik**

**chiche**

**ch**

**x**

---

---

---

---



---

---

---

---





## Xkinamapoua uan xtlaxeua in tlen kijtous on tlajtolsentilismej.

On xochitl chichiltik.

On chakalin ueye.

On uaxin xoxoktik.



**Xkinamapoua on tlajtolsentilismej uan xpatla ika  
on tlajtolmej uan onojkej ipan moyekan.**

On souatl kitoka xonakatl.

chichiltik

---

On tlakatl tekite ika iuakaxuan.

tsitsinij

---

On mijle pipitek.

tonanaj

---

On xochitl chichileuatik.

totaj

---



Nipeua niamapoua uan nitlajkuiloua ka notlajtol. Nauatl uan tlajtouaj iyeualkan Guerrero

**Xkijkuilo ome tlajtolsentilismej tlin kuikaj on tlajkuiloltij “ch” uan “x”.**

---

---

**Xyejyekita iuan motemachtijkau tla kuajle otikimijkuiloj.**



**Xkita in amatlajkuilojle uan onka tlatsintlan.**

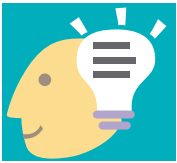


## Mamitspaleui motemachtijkau xamapoua tlin kipia in amatlaixkopinajle.

¿Tlinon kaktaya in amatlajkuilojle?

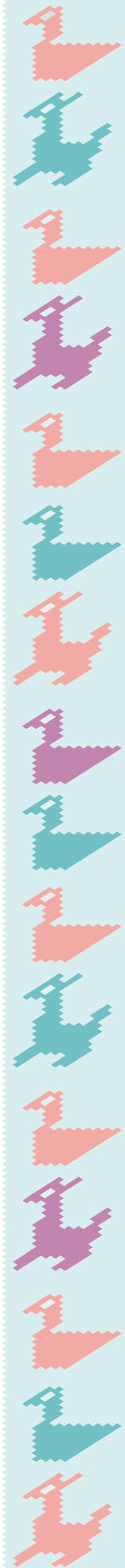
¿Tlin kaltekilotl ueye kitemaka?

¿Tlinon katlapaleuiya?



**Xamapoua uan xotla in tlajtolsentilismej tla Milak o Koxmilak ijkon ken otikpo on amatlajkuilojle.**

On amatlajkuilojle kipia itoka on maseuajle.	<b>K</b>	<b>M</b>
Okoxkipia kemanon onemiko.	<b>K</b>	<b>M</b>
In amatlajkuilojle kipia ixkopinajle.	<b>K</b>	<b>M</b>
In amatlajkuilojle kipia itoka on kalpan.	<b>K</b>	<b>M</b>







**Xamapoua uan motemachtijkau oksapa  
in amatlajkuilojle uan xkinyekita kenejke  
ijkuilojtok uan xkajxilte kampa poliue.**

 **INSTITUTO FEDERAL ELECTORAL**  
**REGISTRO FEDERAL DE ELECTORES**  
**CREDENCIAL PARA VOTAR**

**TOKAYOTL** \_\_\_\_\_ **KESKE XIJTLE** \_\_\_\_\_  
\_\_\_\_\_ **SOUATL NOSA TLAKATL** \_\_\_\_\_  
\_\_\_\_\_

**KANON TICHANTE**  
\_\_\_\_\_  
\_\_\_\_\_

**TLAPOUALTIN** \_\_\_\_\_ **XIJTLE UAN IPAN OTIMOTEXPANTIJ** \_\_\_\_\_  
**TLIN TLAPOUALTIJ KIPIA MOIXEUAL** \_\_\_\_\_

**ITLAYERUALKOJTLA** \_\_\_\_\_ **TLATLATLANTOK** \_\_\_\_\_

**ITLATILANAL** \_\_\_\_\_ **KALPAN** \_\_\_\_\_ **ITLAXEJXELOL** \_\_\_\_\_





## Xkinyekita uan xtlajtlajtukan ika motemachtijkau in tetlajtolmej.

¿Kanon tikanaj in amaixeuajle?

¿Kemanon ti kanaj?

¿Tlinika ti kanaj?





## Xkinamapoua uan motemachtijkau in amaijkuilojli.

On souatsintle Xochitl oya pan se maseualsentlalijle ne tekpan ompa okimakakej se tekitl tlinkichiuas okilijkej kekchiuas se amatlasentlalijle ua yaja kipia se ueye ajmantle yaja xuele kekchiua, mitstlajtlanilia xpaleue.

## Uan motemachtijkau xpouakan in amatlasentlalijle pampa tikitaskenejeknekiua.

### Amatlasentlalijle

Pan kalpan Tlalkosotitlan onosentlalijkej on tekiuajkej ipan tonali sempuajle metstle naue kampa okijtojkej san sekan okinemilijkej kitlaliskej san sekan tlajtojle uan ijkon okichijkej, uan okijtojkej ken, tlin nan onemiaj pan intlasentlalijle, nochtin on ixnannemij in ueuentsitsivan uan nemij ueikalpan itoka Estados Unidos, uan koxtlapaleuiaj pan on tekitl kin kuiliskej on intlal uan kin makaskej uan tekichiuaj pan in kalpan.

Tata Joes tlakatsintle,  
Vicente Amado Deaquino



## Mamitspaleue motemachtijkau xtlale tlinon ueles kuikas se amatlasentlalijle.

¿Tlin kuika in amatlasentlalijle?

---

---

---

¿Kuika tlin tonajle onochijchi?

---

---

---

¿Akinon teyekana pan mosentlalijle?

---

---

---

¿Akinon ompanemey?

---

---





**Xkijkuilo pan in teteuantle on amatlasentlalijle.**

\_\_\_\_\_

\_\_\_\_\_

\_\_\_\_\_

\_\_\_\_\_

\_\_\_\_\_

\_\_\_\_\_

\_\_\_\_\_

\_\_\_\_\_

\_\_\_\_\_

\_\_\_\_\_



**Xyekita on amatlasentlalijle, uan xtlajtlajto tlen mitstlajtoliaj.**

¿Kipia tlin tonale uan kanon onochijchi?

¿Kipia itoka akinon teyekana?

¿Kuika itoka on Joes uan kitlachialtia on amatlajkuilojli?

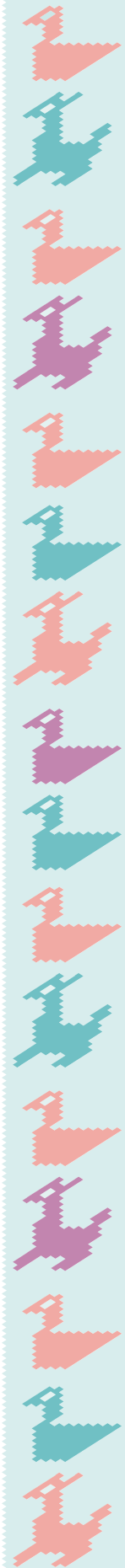
## Xkijkuilo tla Milak o tla Koxmilak tlin mitstlajtoitiaj.

	Milak	Koxmilak
In amatlasentlalijle kuika kanon uan kemanon nekchiua.		
Kuajle yes tlakoxnotlalilia on itoka on Joes.		
Koxkuika on tlinijtoua ne tekpan maseualtlasentlalijle.		
Kuika tlinkijtouaj on maseualtin ne tekpan.		



### Xtsakua ika se yeualtik kampa ueles tikanas in amatlasentlalijle.

- ◆ On maseuajle kineke nochtin makichiuakan tlin okijtojkej.
- ◆ Nikneke ni konkixtis no tomin.
- ◆ Nikteijles makilnamikikan tlin okijtojkej.
- ◆ Nikanas kuak nikonkixtix noixtlakopinal.







# Nemachtijle ome San tlatepojpolouaj kuak tlakoua

## Tlanechikoje

On maseual kokonej uan on uejueimej:

- ◆ Xixmatischej on tlajkuilolmej **ts y s** pan on tlajkuilolpamitl nauatl, uan ika tlajkuilos.
- ◆ Kinyekixmatischej pipitekej uan uejueimej tlajkuilolmej pan tlajtolmej uan tlajtolsentilismej.
- ◆ Kachtojuiskej san tlimach kanas kampa kimach kitas on tlapuajle uan ijkuilojtok.
- ◆ Kikuiloskej se amatlatitlanilistli.
- ◆ Xixmatischej kenejke tlachialistin on tlanojnotsajle uan on amatlatomilistle tlin kichijchiuas noso ki amapouas.



Xkixeua tlin kijtous on tlajtolmej uan  
xsentlale ika teteuantle on tlakuilojle ika onka  
tlakaltech.



soyatl **s**



tsotsokojle **ts**



tetsikatl **ts**



sentle **s**



sitlalin **s**



kojtsontetl **ts**





Xtejtemo pan Amatlapouajle tlajtlemach  
ijkuilolmej se amaijkuilojli tlin itoka  
“Papalotsintle” tlajtolmej uan kinpia in  
tlajkuiloltin “ts” uan “s” uan xkinmixkopina  
kampa kinamike.

ts

tsikuine

---

---

---

---

---

---

---

---

s

sayolin

---

---

---

---

---

---

---

---

Xkinmita iuan motemachtijkau on tlajkuiloltlajtolmej uan  
otikinmixeu tla kuali onokajkej.



**Xkinmaxilte on tlajtolsentilismej ika  
tlajkuiloltin uan poliue, xkimana uan  
uejueimej uan on pipitekej.**

Ipan on kalpan \_\_\_\_\_akualoya kikonej  
atl \_\_\_\_\_ojpelik.

Ts

ts

\_\_\_\_\_onpantle okitekej pa\_\_\_\_\_tik.

Ts

ts

\_\_\_\_\_itlajlan kimekchiuaj petlamej.

S

s

On \_\_\_\_\_oyatl onkaj miyek pan tepetl.

S

s





## Xkinamapoua in tlajtolmej.

chikueye

sayolkej

tsonankamej

makuijltsonhle

Tlalkosotitlan

setiembre

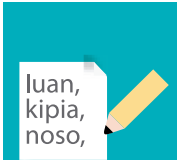
Mamitspaleue motemachtijkau, xamapoua in amaijkuilojli uan xtsakua ika teyeual on tlajtolmej uan onokej ijtik teuanueuajlotl.



### TIOPAN TSONANKA

Pan in kalpan **Tlalkosotitlan** neme **chikueye** tlachialistin on **tsonankamej**, on tiopan tsonanka kipia chikueitsontle yolcamej ipan metstle aosto uan **setiembre**. Pan

se yeuajle se tsonanka kikua tlajko kech yetik yaja on **sayolkej**. Kuak tlanemitia ikanemej chikueye yektijtle sayolkemej pan se yeuajle. Se tsonanka yetik kaxtoje yetiktle, on tsonankamej uan kiyektlalia kalpuyi pan tiopan tsonanka kixpoloua **makuijltsonhle** sayolkej ipan se yeuajle.



**Xkinmaxilte on tlajtolsentilismej ika tlajtolmej kampa onokej teuanyeuajlotl.**

**Tlalkosotitlan**

**tsonanka**

**nemey**

Ne \_\_\_\_\_ nemey \_\_\_\_\_.

**tlachialistin**

**chikueye**

**tsonankamej**

On \_\_\_\_\_ chikueye \_\_\_\_\_.

**yetik**

**tsonanka**

**kaxtojde**

Se \_\_\_\_\_ yetik \_\_\_\_\_ yektijtle.

**makuijltsonhle**

**kixpolouaj**

**yeuajle**

Kixpolouaj \_\_\_\_\_ sayolkej pan se \_\_\_\_\_.







## Xkinyektlale tlajtolsentilismej, xkinsentlalijtiu tlajtolismej uan okaj onokej, xkita kenejke peuaj.

Totlajtol nauatl

notemaka kuak  
titlajtos ika  
kixtiano tlajtojle.

On tepostlamauijsol

yajo nika  
matikikuilokan.

Ipan kaltlamachtijle  
noteititia

tlajtoua  
ipan miyek  
tlauilanalmej.

Aman  
kaltlapajtilmej

ueye kijtosneke  
amo ken kastiya.

Totlajtol kamilak  
ueixtika

xtlakipia amoxtin  
ka nauatl.



## Xkinamapoua tlajtolsentilismej uan xkimijkuilo tlatsintlan ipan on teteuantle.

On tsonankamej milak miyekej.

---

On sitlalimej xotla ipan yeuajle.

---

On konetl tsitsinin.

---

On tetsikamej kiteke xijtle.

---



## Xkinamapoua on tlajtolmej uan kapotstijkej uan xtlajtlajto uanakin iuan timomachtia.

¿Tlin kijtous on amaijkuilojli?

¿Tlinon kijtous?

¿Katlaja ajmantle nijtous?



## SAN TLATEPOJPOLOUAJ



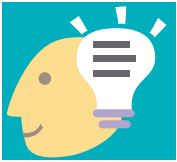
Pan se chantle kuajle nemiaj ika paktle on tajmej uan ikoneuan, se tonajle on souatsintle Matilde onokau san yajatsin iuan ome isouakoneuan pampa on **ieueentsin** Martín oya pan kalpaj ueye

itoka **Estados Unidos** kitejtemoto tekittl. Uan ijkon uelis itlaj kinkouilis on ikoneuan iuan **isouau**.

Ijkon opeu kinualtitlanilia tomin pan se metstle niman pan kajkaxtojle tonalmej okuajtitlanilijtakta. Ijkon opanok yeye xijtle uan on tlakatsintle koxualnokuepaya, ijkon nan ichan xtlaj okichiu pampa on isouau okitlamijtaya on tomin pampa **sankitepojpolouaya**; open iuan kistineme okse tlakatl.

Ijkon opanok makuijle xijtle. Kuak on tlakatsintle ouajla okinenile kekchias se kajle ika on tomin kuajtitlania, yaja xkimate tla isouau ixtlaokejyeu **itomin**, noche san kitlamijtaya pampa kipiaya se itlakau uan iuan onokoneuajte. Kuak on **ieueentsin** kamilak onajman iuan open **tlaitineme**.

**Xtlatlajto kan tlin tikejchiu uan xamapouakan on tlajtolsentilismej pampa tijyekijtas.**



Xkinamapoua on tlatolsentilismej uan xotla ika  
“K” noso “M” milak otlakoxmilak tlen kijtousa.

	K	M
Matilde xkeman okuajtitlanilikej tomin.		
On tlakatl kinelia nokaltis.		
Matilde iueuentsin xkeman tekite.		
Ipan on maseualkajle xtlaneme konetl.		
On soualtl okipix itlakau.		
Kuak onajman on tlakal opeu san tlaitineme.		



## Oksepa xyejyekita on tlanojnotsajle uan xkita kenejke tlayekchijtle.

### **Itoka:**

On itoka tlanojnotsajle.

### **Peua:**

On tlaixpantijlotl on kampa noixpantiaj akinojomej tlajtouaj pan on tlanojnotsajle.

### **Noskaltlistle:**

On kampa nijtous on ajmantle noso kenej nemej uan kimijijtous.

### **Final:**

Nikan nijtous kenej ontlame on tlanojtsajle.

### **SAN TLATEPOJPOLOUAJ**

Pan se chantle kuajle nemiaj ika paktle on tajmej uan ikoneuan, se tonajle on souatsintle Matilde onokau san yajatsin iuan ome isouakoneuan pampa on iueuentsin Martín oya pan kalpaj ueye itoka Estados Unidos kitejtemoto tekittl. Uan ijkon uelis itlaj kinkouilis on ikoneuan iuan isouau.

Ijkon opeu kinualtitlanilia tomin pan se metstle niman pan kajkaxtoje tonalmej okuajtitlanilijtakta. Ijkon opanok yeye xijtle uan on tlakatsintle koxualnokuepaya, ijkon nan ichan xtlaj okichiu pampa on isouau okitlamijtaya on tomin pampa sankitepojpolouaya; open iuan kistineme okse tlakatl.

Ijkon opanok makuijle xijtle. Kuak on tlakatsintle ouajla okimenile kekchiuas se kajle ika on tomin kuajtitlania, yaja xkimate tla isouau ixtlaokejyeu itomin, noche san kitlamijtaya pampa kipiaya se itlakau uan iuan onokoneuajte. Kuak on tlakatsintle kamilak onajman iuan opeu tlaitineme.



### **Xtlatlajto uan motemachtijkau in tlen mitstlajoltia.**

¿Tlin kijtouaj on tlanojnotsalmej?

¿Kanon onkakej se tlanojnotsajle keman nanka?

¿Kanon uelis techpaleuis on tlanojnotsalmej?

¿Tiknemilia pan on kaltlamachtijle, chantle noso kampa nosentlaliloj uelis tikanajse on tlanojnotsalmej?

¿Majamej uelis inkitojse tlanojnotsalmej?







## Xamapoua on amatlajkuiloje uan motlamachtijkau.

Kuautemok kineke kekchiuas se amatlatomilistle uan kititlanilis ikni Xochitl uan ononamijte ne pan kalpan Tlayaualko, yaja xuele tlajkuiloua, kuakon mitstlajtlanilia xpalejue.

**Mamitspaleue motlamachtijkau, xamapoua in amatlatomilistle pampa ijkon tiktas kenejke nekchiua.**

*Tlalkosotitlan, Yauil, metstle aosto 2015.*

*Nojnitsin Xochitl:*

*Yonimitstlajpalo, niknekisia nimitsilis sanoye nikuelita nikpiyas se nokniu a kinon niktalajkuiluilis. Xuelej nikelkaua on kualtsitsintin tonaltin otinenkej san sekan kuak opanok iluitl ipan mokalpan. Niknekisia oksapa yonimitsitaka, xnikmate tla nivelis nikchias ma ajse oksapa on iluitl otlā nikijlis tota ma nextitlajne achto. ¿Taja xtiuelis ti uajlas nikan? Nikchia xnemijle.*

*San amantsin timota.*

*Xnechintlajpalouile momonta, uan xnechnankile saniman.*

*Mokni Kuautemok*



## Mamitspaleue motlamachtijkau xamapoua on amatlatolnemilistle pampa tiktas kenejke xexelijtok.

¿Kanon uan kemanon tiktitanilis on amatlajkuilojle?

---

¿Akinon tik titlanilis on amatlajkuilojle?

---

¿Tlenon ajmantli noso tlajpalojle tikneki tiktitanis?

---



---



---

¿Tiuelis tikonilis pampa tikneki kuali ma mene uan oksapa yeski tiktitanilis okse amatlajkuilojle?

---

¿Tiueli tik chijchiua mo tokayo?

---





**Xkijkuilo mamitspaleue motlamachtijkau  
xamapoua on amatlatomilistle pampa tikitass  
kenejke xexelijto.**

\_\_\_\_\_  
Kanon iuan kemanon nekchiua

\_\_\_\_\_  
Tetlajpaloua

Nemilistle

---

---

---

---

---

---

---

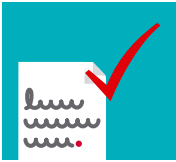
---

---

---

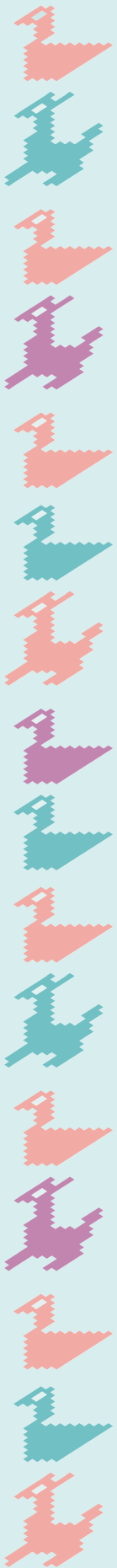
Tlapachiuitijlotl

\_\_\_\_\_  
Imaxotlal uan tlatitlane



**Xyekita on amatlatomilistle, xotla ika se ✖ tla Milak noso Koxmilak tlin kijtjouaj.**

	Milak	Koxmilak
Kipia kanon uan kemanon onekchi, ika tlakpak tlakaltech.		
Pan amatlatomilistle notlajpalouaj.		
Kajsikamatiskej kuajle on nemilistle.		
Kipia tlapachitijle uan on imaxotlal uan tlatitlane.		
Uan okekchi amatlatomilistle xkipia itoka.		
Xakaj kimate akinon kititlanilia on amatlatomilistle.		





## Xkinoxotla tlajtolsentilismej uan kijtouaj kenejke nekchiua se amatlatomilistle.

- ◆ Kuika kanon uan kemanon nekchiua.
- ◆ Kitlalilia tlaixkopinaltin.
- ◆ Kuika tetlakpaloua.
- ◆ Xnese akinon itech ajsis.
- ◆ Kipia tlen kitemachiltia.
- ◆ Sakiye notlalilia tlapachiuittijlotl.
- ◆ Kuika imaxotlal uan tlatitlane.



**Xkijkuilo pan on teanyeuajlotl “M” tla milak,  
“K” tla koxmilak tlin kijtous, xkita ken peua.**

Tikekchiuajse kuak on amatlatomilistle kuak yaka techilia.	K
Nekchiua kuak yaka uejka neme.	M
On amatlatomilistle uelis tikintitlanijlise san on tojniuan.	
Tikana kuak tla tikualoj noso ijtla techajmana.	
Se amatlatomilistle uelis kejchias maske xuejle tlajkuiloua.	
Tla xtiuejle titlajkuiloua, uelis titetlakeuajse matechekchiuilikan.	

**Xkijita uan motemachtijkau uan otikekchin.**







# Nemachtijle yeye Tlauankayotl

## Tlanechikoje

On maseual kokonej uan on uejueimej:

- ◆ Tikixmatis on ijkuiloltin **y**, **u** pan on tlajkuilotl pamitl nauatl.
- ◆ Tikixmatis san miyek kampa manaj on tlajtolsentilismej.
- ◆ Tikpias miyej tlamachilistle itech on amatl yexkan xelijtok.
- ◆ Tikamapouas uan tikijkuilos tlastolsentilismej uan tlajtoltn kampa tkin mixmatias on tlajkuiloltin uejueimej uan pipitekej.
- ◆ Tikekchivas se tlalnamikilotl niman tikijkuilos se amatlayekanketl.
- ◆ Tikixmatis kenejke xexelijtok on tlajtolsentilismej tlin yokinmijitak pan on nemachtijle.



Xkinyekita on tlakuilolmej uan onokej  
tlajkotian, uan kinsentlale tlajtolmej ika  
se teteuantle.

yelotl

yolkatl

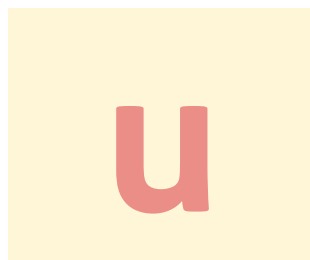


ayotochin

ayojtle

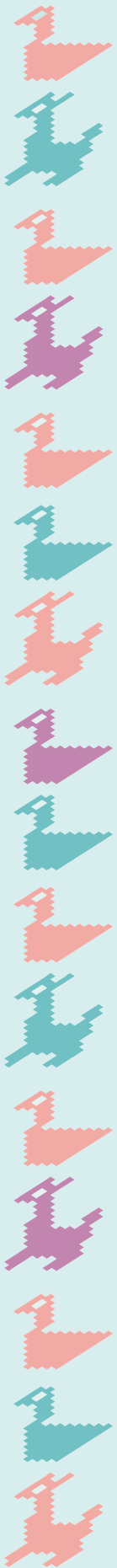
uaxin

iluikak



ueuejcho

uautle





## Xkimaxilte on tlajtolmej ika tlajkuilolmej kampa poliuej.

y

u

\_\_\_\_elotl

tla\_\_\_\_ojle

a\_\_\_\_akatl

\_\_\_\_e\_\_\_\_ejcho

\_\_\_\_etl

\_\_\_\_itstle

so\_\_\_\_atl

a\_\_\_\_ojtle

\_\_\_\_ilotl

\_\_\_\_ejka

\_\_\_\_etskaj

\_\_\_\_eye

pitsa\_\_\_\_ak

k\_\_\_\_a\_\_\_\_jtle

tla\_\_\_\_ua



Xkinamapoua in tlajtolsentilismej uan xkintsajtsakua ika se youatik on tlajkuiloltik uejueimej uan ika se teteuantle on pipitekej: Y, y, U, u.

◆ On yelotl tsopelik.

◆ Yoloxochitl se ichpokau kualtsin.

- ◆ Yaja kikoua tlakentij.
- ◆ Ueyaxajle kimajse michimej.
- ◆ Uenses kinpia miyek ueuejchomej.
- ◆ Katalinan nokokoua.
- ◆ Mamitsmachte motemachtijkau.
- ◆ On uilotl patlane uejka.
- ◆ On kojsejmalotl kuakualtsin nese kuak tlapayouej.
- ◆ Tlatsotsonaj touelouan.



**Xkinamapoua on tlajtolsentilismej uan  
xkintsakua ika se teyeualtik on tlajtolmej uan  
kinamijke.**

Tikojne atl uan ika timaltia

**chipauak.**

**chakalin.**

**michin.**



Tochan nochipa yes

tlasolijtik.

tlayouatijkak.

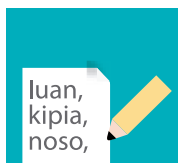
tlachpankan.

On maseualtin tekitek

yolkamej.

ipan tepetl.

kuautin.



Xkinamapoua on tlajtolsentilismej  
mamitspaleue on motemachtijkauj uan  
xkijkuilo on tlajtoje tlin poliuej. Xkita tlin  
mitsititij.

tsonankamej

ueye

atl

souatl

uejka

On souatl koni atl.

Se teuxnotl milak \_\_\_\_\_.

Tlalkosotitlan neme miyek \_\_\_\_\_.

On \_\_\_\_\_ kinemaka yelotl.

Ose otokak \_\_\_\_\_.



**Xkinamapoua uan xkijto tlinkijtoua on  
tlajtolsentilismej. Xmopaleue ika on xkopinaltik.**

On uakax kikua sakatl.



On ueuejcho kikua tlayojle.



On pitsotl tsaktikaj.



**Xkijle motemachtijkau.**







**Xkinamapoua in tlajtolsentilismej uan xkijkuilo on oksetlamantik kijtous pan on teteuantle.**

Ka tlayua nias nomijtotis.

---

On noknin mostla uajlas nech ualtlajpalos.

---

No kompalta onechkouile se no koton.

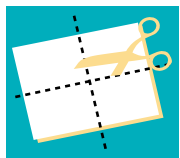
---

On michin neme ijtik atl.

---



**Xtejtemo pan on moamaueye tlasentlalijlotl on amatlajkuilojle itoka tlaijle uan xnese itoka, uan xtlatlajto uan motlamachtikau in tetlajtolmej.**



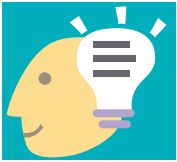
¿Tlin kakta on amatlajkuilojle?

¿Tlin techilia on amatlajkuilojle?

¿Tlinika tikana?

¿Kanon tikana?





Xkinamapoua on tlajtolsentilismej uan xotla ka se ika ✕ tla milak uan “M” tla koxmilak kampa ika “K”.



On yeyeamatlanotsajle techijlia kenejke timotlachpapanise.	<b>M</b>	<b>K</b>
On yeyeamatlanotsajle kimijijtoua on tlaunkamej.	<b>M</b>	<b>K</b>
On amatlajkuilojle tenotsa manosentlalia tiopan.	<b>M</b>	<b>K</b>
On amatlajkuilojle tenotsa manosentlalikan pampa tlatlajtose ka on tlaunanijlot.	<b>M</b>	<b>K</b>
On tlatolsentilistle kiminojtsa on kokonej chanijkel.	<b>M</b>	<b>K</b>
On amatlajkuilojle kipiya tlanojnotsajle uan uelis mitspaleuis noso yaka uan tikixmate san tlajtlaye.	<b>M</b>	<b>K</b>

Xkitokan uan motemachtikau, iuan motlamachtli ijnluan tlaijke titlanankijle.



## Xsentlale ika se teteuantle on tlanonotsajle uan kipia in yeyeamatlanotsajle, kampa kinamijke.

On yeyeamatlanotsajle uelis xelijtias:

kema.

On yeyeamatlanotsajle uelis kiplas tlajkuilolmej noso ixeuallmej:

teixpantlanotsal.

On yeyeamatlanotsajle kipia:

kanon chante.

On yeyeamatlanotsajle kipia:

tlanotsajle.

On yeyeamatlanotsajle kinmijikuiloua:

yexkan.

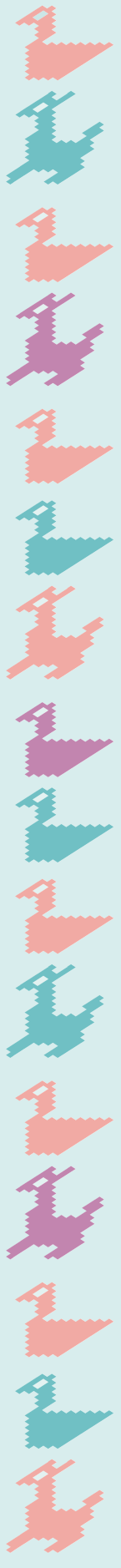


## Xkita on xkopinalmej uan xtlajtlajto uan motemachtijkau ika in tetlajtolmej.

¿Tlinika tikana on yeyeamatlanotsajle?

¿Kanon yotikitaka se amatlajkuilojle keman in?

¿Tlin kitoua on yeyeamatlajkuilolmej uan yotikimitaka?





## Xkinamapoua uan motemachtikau in tlajtolsentilismej.

On souatsintle Chona kipia se kaltlakuajlotl uan kineke kijkuilos se amajkuilojle kampa kiteititis se yankuik tlakuajle aman mitstlajtlanilia xpaleue pampa yaja xuele kichijchia.

## Xkinamapoua in amatlayekanketl kampa tikmatis kenejke nekchiua.

### Amatlayekanketl uan ika nekchiua kuanaka moyle tlakuas majtlajtle maseualtin

#### Tlin ika nekchiuas

- Se kilo chiluake
- Yeye mapichtle ojolín
- Ome xonakatl
- Ome tsontekomatl on ajox
- Makuijle tlaxkalsosojle
- Se imastlakapal kanela
- Yeye mapichtle manteka
- Ome kilo xitomatl
- Ome kuanaka

## Kenejke nekchiua

1. No yolkixtia on chijle uan notliuatsa.
2. No tliuatsa ojolin.
3. Nokxitia xonakatl.
4. Nokuechoua xitomatl.
5. Notliuatsa kanela iuan tlaxkasosoje.
6. Kuak yonotliuas nokuechoua ipan metlatl, ika achijtsin atl uan nokaua ken tixtle.
7. No olonia kuanaka nakatl.
8. Ipan se kasuela no tsoyonia manteka, kuak yototonyak on manteka no xinilia tixchijle iuan notsoyonia.
9. Kuak yotliuak tixchijle, no tekilia kuanaka ayotl iuan no xinilia kuanaka nakatl nokauilia maposone achijtsin.







## Mamitspaleue motemachtijkau, xkejchiua se amatlayekanketl.

¿Tlin tlakuajle kekchiusas?

---

¿Tlinon ajuiyalismej kuikas?

---

---

---

¿Kenejke kekchiusas?

---

---

---

---

---

---

---

This image shows a single sheet of white paper with horizontal blue ruling lines. The lines are evenly spaced and run across the width of the page. There is no handwriting or other markings on the paper.

121



## Xnaukili on tetlajtoltimlej ikan on amatlayekanketl uan inkijkuilojkej.

¿Tlinon kijtoua on amatlayekanketl?

¿Tlin nika nimanyaj no tlalilis itoka?

¿Kampa kenejke nekchiua noche otikintlalile ajuiyalistin?

**Xotla ika se ✗ tla milak “M” noso koxmilak “K” uan kijtoua amatlayekanketl.**

	M	K
Kipia kanon nekchiua uan kemanon.		
Kititia on ajuiyalimej.		
Kipia teixpantlanotsalmej.		
Kijtoua kenejke nochijchiua.		
Uelis kuikas ixyeualmej noso kox.		



## Xtsakua ika se yeualtik kanon uelis nanas on amatlayekanketl.

On amatlayekanketl nana ijkín:

- ◆ Xtikmatej kenejke nejchiaua se tlakuajle kuak tikouas tlakuajle.
- ◆ Tijpia ajmantle iuan tijneke noche matijmatikan kenejke nochijchiaua se tlakuajle.
- ◆ Titlayekchiuajse kampa panos iluitl.
- ◆ Tlatikneke tiknemajse tlakuajle, uan xtiuejle tikchijchiaua.
- ◆ Xtlatlajto uan motemachtijkau, noso motlamachtíl ijniuan ken intlanankilijkej.



## Okpa tlatemachiuajle uelilotl

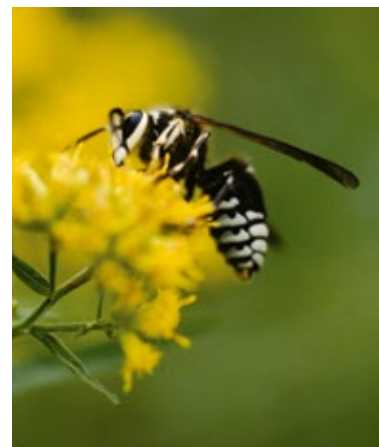
1. Xkimajxilte in tlatolmej ika on tlajkuilolmej uan kinamike.



\_\_\_\_\_i\_\_\_\_\_e



\_\_\_\_\_ayojtle



\_\_\_\_\_ilpan



\_\_\_\_\_ikajle



\_\_\_\_\_al\_\_\_\_\_okotl



\_\_\_\_\_itomatl

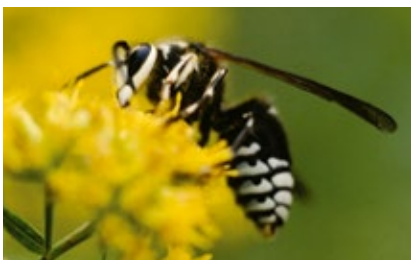
2. Xkinamapoua uan xsentlale kase teteuantle on  
tlajtolmej uan noijkoj peua ika on tlajkuilojle.



xochitl



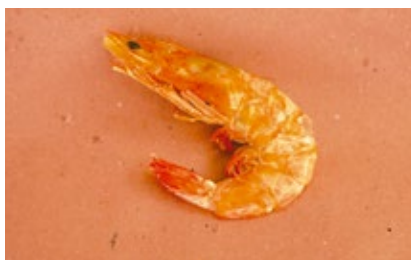
chayojtle



chilpan



xokotl



chakalin



xikajma



xalxokotl



chijle



3. Xkita in amatlaixeuakle uan xkajxilte kampa poliue.



4. Xkinankile tlin kitlajtlanej.

¿Kanon tikanaj on amaixeuajle?

---

---

¿Kemanon ti kanaj?

---

---

¿Tlinika ti kanaj?

---

---



# Ama tlatemachiuajle

Nipeua niamapoua uan nitlajkuiloua ka notlajtol.  
Nauatl uan tlajtoua iyeualkan Guerrero

Itoka on maseual kokonej uan on uejuimej

Tokayotajtle

Tokayonantle

Notokayo(n)

*Xtlale se kokotsin ijtik teyeualol ✓ uan ouel ipan on memachtijle, uan onaxiltijkej kuajle pan tlasentalijle.*

RFE o CURP

## Tlasentalijle se

- Kuajle kijkuiloua itokayo. ☐
- Kuajle kimana tlakuiloluejueimej **A, a, E, e, I, i, O, o,** kuak tlajkuiloua. ☐
- Kimixmate san miyek amamej kentla jon: amaixseuajle, tlanotsajle, tlanauatijlotl, tlamachistilotl, tlajselijle, tlanauatilistle, amatlasentalijle, amatlajtomilistle yeyeamatlanotsajle, kimita maseualmej iuan tlajtolsentilistle uan kipia on amamej. ☐
- Kimijkuiloua tlajtolmej uan kimajxiltia on tlajtolsentilismej. ☐
- Kita iuan kiyeake tlinon kijtous amatlakuilomej uan okimitak. ☐
- Kiyeake tlin kijtous on amatlajkuilolmej uan onomachte pan on tlasentalijle. ☐

Nikyekitousa ika in maseuajle otlán kuajle in tlasentalijle.

Tlin tonajle onekchi

Tokayotl uan imatloxotlal temachtijketl

## Tlasentalijle ome

- Kana tlajkuiloluejueimej ipan tokayomej, tokayokalpamej uan kuak peua tlajkuiloua. ☐
- Kinyekita uan kimijkuiloua on makuijle tlajkuiloltin iuan oksekimej tlakuilolmej ch, x, ts, s, y, itech on tlajlkuilolpamitl ika itlajtol nauatl. ☐
- Kiyeakita kenejke nekchiua on amatlaixseuajle uan on amatlajtomilistle. ☐
- Kiyeake noche tlinon kijtous se amatlajkuilolje. ☐
- Kimijkuiloua masan pipitekej nejtolismej. ☐
- Kita kenejke tlachialistin uan kin mana in tlajtolsentilismej. ☐

Nikyekitousa ika in maseuajle otlán kuajle in tlasentalijle.

Tlin tonajle onekchi

Tokayotl uan imatloxotlal temachtijketl

# Ama tlatemachiuajle

Nipeua niamapoua uan nitlajkuiloua ka notlajtol.  
Nauatl uan tlajtoua iyeualkan Guerrero

*Saikatlame tlasojkamattisitle*

¿Tlin oniuelt?

<hr/> <hr/> <hr/> <hr/> <hr/>	<hr/> <hr/> <hr/> <hr/> <hr/>
<hr/> <hr/> <hr/> <hr/> <hr/>	<hr/> <hr/> <hr/> <hr/> <hr/>
<hr/> <hr/> <hr/> <hr/> <hr/>	<hr/> <hr/> <hr/> <hr/> <hr/>

¿Tlin ika nechpaleuis?

<hr/> <hr/> <hr/> <hr/> <hr/>	<hr/> <hr/> <hr/> <hr/> <hr/>
<hr/> <hr/> <hr/> <hr/> <hr/>	<hr/> <hr/> <hr/> <hr/> <hr/>
<hr/> <hr/> <hr/> <hr/> <hr/>	<hr/> <hr/> <hr/> <hr/> <hr/>

\_\_\_\_\_ Imatlaxotlatl maseual kokonej uan on uejueimej

Itokayouan akinon tlatemachiuas

Tlin tonajle onekchi \_\_\_\_\_

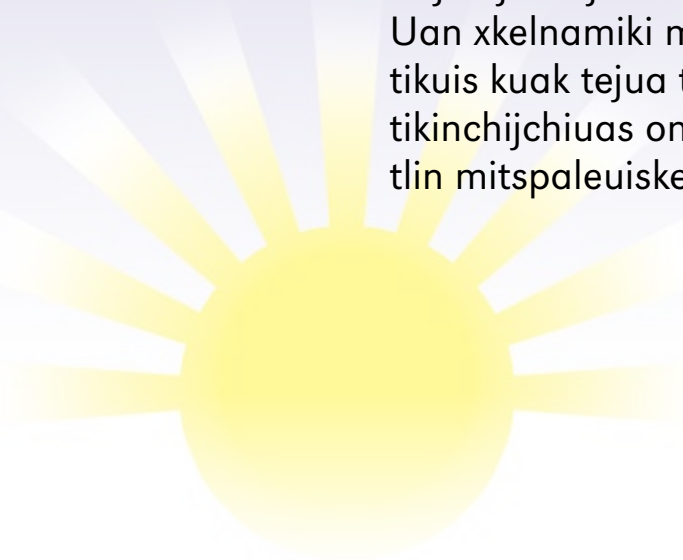
Kanon tlatemachiuale \_\_\_\_\_

\_\_\_\_\_ Itoka uan imatlaxotlatl akinon tlatemachi



**E**n este material encontrarás diferentes actividades con el propósito de iniciar el aprendizaje de la lectura y escritura, además descubrirás los diversos usos de la escritura que puedes darle a tu lengua. Recuerda que tu lengua sirve cuando las usas.

**P**an in amamoxtli tikinextis tlajtlamach chiualtekiyomej uan mitspaleuskej ka tipeuas tikajxilis tiamapouas uan titlajkuilos ka notlajtol nauatl, noijki tiknextis tlajtlemach uan kanon tiuelis tiktekitiltis noso tlin ika tlapaleuiya on tlajtolijkuilojli ka motlajtoluan. Uan xkelnamiki motlajtol tikuis kuak tejua tipeuas tikinchiychiuas on amaijkuilolmej tlin mitspaleuskej.



DISTRIBUCIÓN GRATUITA  
Kampa kitemakaj xmotlaxtlaui



Este programa es público, ajeno a cualquier partido político. Queda prohibido su uso para fines distintos a los establecidos en el programa.

nauatl • nauas • mexicano • mexikaneros • nauatlakos • nauatl • nauas • mexicano