

# ¿Jastal wa sjomo ja jsak'aniltik sok ja jmojtiki?

Pilan ja jastal wa sjomo kojoltiki, ja yu'jeli wa sjomo ja jsak'aniltik wa xka'tik ek'uk sok ja ma'tik te'yotike sok b'a yoj na'itsi sok ja jastal wa la iljitik ja b'a jkomontiki.

Ja b'a yojol ja jnajtiki wa x-ajyi ab'al k'umal sok wa xcham sk'ujole ja ma'tik te'y sok ja ma' wa xyu'aji, cho ja'chni mi x-ajyi lek tak'in b'a oj wa'uke tsamal ja ma'tik te'y soki.

B'a yojol ja jkomontiki sok ja b'a a'teli ja ma' jel xyu'aji wa xch'ay sk'ujol ja jasunkil oj sk'u'luki sok ja' yuj mixa xkisji.

**Ja b'a Mejiko yuj ja yu'jeli wa chamye 10,000 jmojtik sok jun 25,000 ma'tik kanel yajb'el yuj syamjel Karro.**

## B'a oj na'xuk t'un smoj:

Wank'a xak'ana oj ana' mas ka'ax b'a:

- **SNAJTSIL B'A WA STSOMO SB'AJE KEREMTIK A. Se. (SIJ)**  
☎ 52121212 🌐 <https://bit.ly/2TSU9jM>
- **SNAJTSIL B'A TUKTUKIL SK'APJEL B'A MEJIKO B'A MA' WA XYA' KAN YU'JEL ME'Y SB'I'ILE A. Se.**  
☎ 800 2169 231 🌐 <https://bit.ly/360Jkjs/>
- **TSOME B'A MEJIKO WA SK'ANAWE OJ A'XUK KAN JA JASTIK MI' LEKUKI (CONADIC)**  
☎ 800 911 2000 🌐 <https://bit.ly/30d6ORB>



A ek' wasak'anil mok awab' ja jastik mi' lekuki

**Ja yu'jeli...**

**¿Junma chamel?**



**TSoman b'a CHonab'altik b'a Stalnajel Jsak'aniltik**

## ¿Jasunk'a?

Ja yu'jeli jun chamel wa xjaki yuj ja wa la jelxitik yu'jel ja jastik wa xya yakb'ukotik sok wa xya ko'kotik chamel.

Jastal wa xyala ja Niwan TSome sb'a Jlejilaltik (OMS) ay mojan 2 biyon jmojtik ja b'a sut sat k'inali ma'tik wa xyu'aje, sok 76.4 miyon ay yi'oje chamel yuj ja yu'jeli.

## ¿B'a' wa xjak-a?

### B'a jujuntik jmojtik

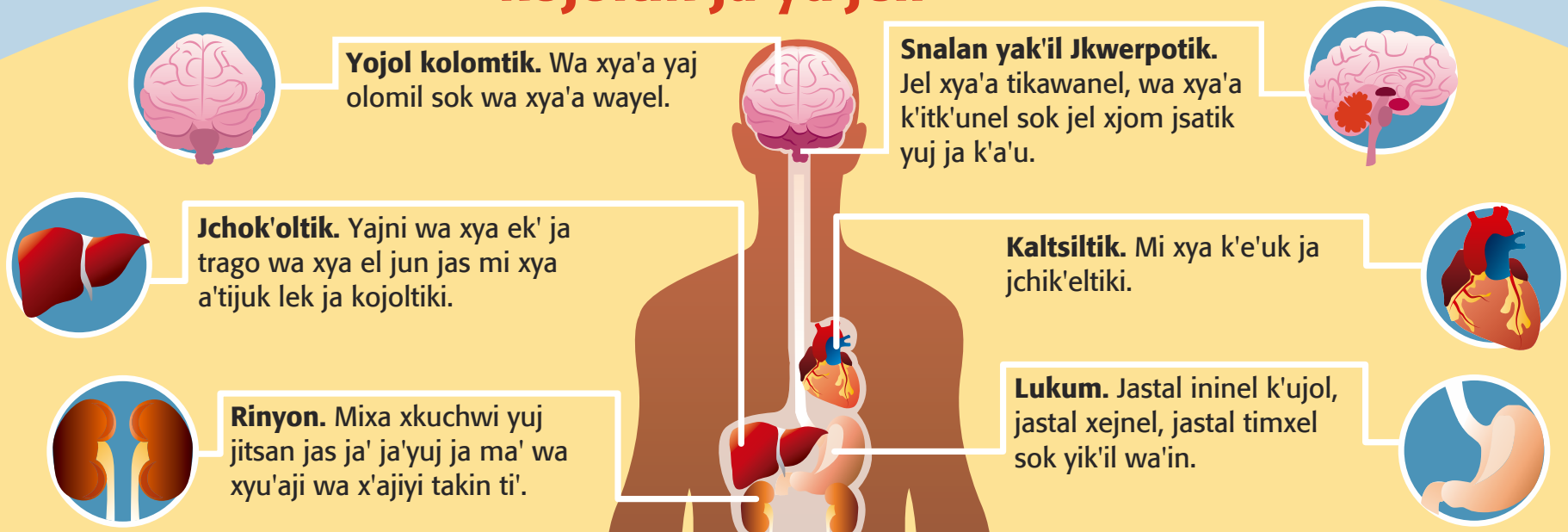
- Mi xk'ana jb'ajtik lek.
- Mi jas xk'anxi.
- Wutsil.
- Jom olomil.
- Nanal tatal wa xyu'aje.

### B'a jitsan jmojtik

- B'a oj mojananan b'a jun tsome jmojtik.
- Wa x-ajyi wajel b'a tsomjel jel a'ay x-u'xi.
- Wa xmanxi sok wa xchonxi jastik wa xya yakb'ukotik ko'el sts'akol.

Ja chamel iti' wa x-ilxi jastal wa xwaj le'xuk tik'an jitsan jas wa xya yakb'ukotik.

## Jas wa xyutaj ja kojoltik ja yu'jeli



Ja jmojtik ma' wa xyu'aji mas oj b'ob' a'juk yi'le jastal schamel jchok'oltik, jastal takin ch'akel, jastal schamelil kaltsiltik sok ja'xa ja ixuke'i oj b'ob' yi' wokol sok niwan chamel ja yajni xliknaji'i.