

Kily'ié xi'ui

Alfabeto xi'ui

MEVYT
Modelo
Educación
para la Vida
y el Trabajo

MIBES
MEVYT Indígena
con Español como
segunda lengua

Ma tupum tu'uajaung
y tu'ues'n mian xi'ui

Empiezo a leer y escribir
en mi lengua

SEP



SECRETARÍA DE
EDUCACIÓN PÚBLICA

conevyt
CONSEJO NACIONAL DE EDUCACIÓN
PARA LA VIDA Y EL TRABAJO



INSTITUTO
NACIONAL PARA
LA EDUCACIÓN
DE LOS ADULTOS



INSTITUTO
ESTATAL DE
EDUCACIÓN
PARA ADULTOS
SAN LUIS POTOSÍ

TAT'EN

DISTRIBUCIÓN GRATUITA



Xi'ui • Xigüe • Xi'oi • Xi'ói • Xi'ú • Xi'úi • Pame • Xi'ui

Coordinación general
Sara Elena Mendoza Ortega
Gerardo Pérez Mota

Revisión técnica
Flavio Fosado Torres
Gerardo Medina Mata
Víctor Fabián Ruiz Rosales
Liv Kony Vergara Romani

Coordinación gráfica
y cuidado de la edición
Greta Sánchez Muñoz
Adriana Barraza Hernández

Revisión editorial
Águeda Saavedra Rodríguez
Ma. Eugenia Mendoza Arubarrena
Marcela Zubieta

Diseño de portada
Ricardo Figueroa Cisneros

Ilustración de portada
Alma Rosa Pacheco Marcos

Formación
Daniel Alejandro Gómez Méndez

Agradecemos a las autoridades y personal del Instituto Estatal de Educación para los Adultos de San Luis Potosí, Coordinación de Zona 2405 de Río Verde, San Luis Potosí, a la población joven y adulta de las comunidades de Santa María Acapulco, San Pedro, Limón de la Peña, Paso de Botello y La Compuerta del Municipio de Santa Catarina, San Luis Potosí, con cuya participación fue posible la elaboración de este material.

Empiezo a leer y escribir en mi lengua. Alfabeto xi'ui. D.R. (c) Instituto Nacional para la Educación de los Adultos, INEA, Francisco Márquez 160, Col. Condesa, México, D.F., C.P. 06140. Primera edición 2005.

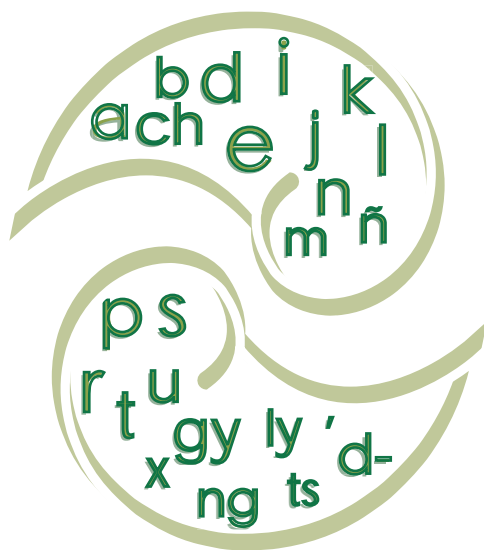
Esta obra es propiedad intelectual de sus autores y autoras, y los derechos de publicación han sido legalmente transferidos al INEA. Prohibida su reproducción parcial o total por cualquier medio, sin autorización escrita de su legítimo titular de derechos.

ISBN: Obra completa. *Modelo Educación para la Vida y el Trabajo*: 970-23-0274-9

ISBN: MEVyT Indígena bilingüe integrado con español como segunda lengua: 970-23-500-4

ISBN: *Ma tupum tu'ujajung y tu'ues'n mian xi'ui.* Kily'ié xi'ui. *Empiezo a leer y escribir en mi lengua.* MIBES 1. Alfabeto xi'ui: 970-23-0630-2

Impreso en México.



Coordinación académica
Sara Elena Mendoza Ortega
Gerardo Pérez Mota
Everardo Alemán López

Revisión técnica
Flavio Fosado Torres
Gerardo Medina Mata
Víctor Fabián Ruiz Rosales
Liv Kony Vergara Romani

Coordinación gráfica y cuidado de la edición
Greta Sánchez Muñoz
Adriana Barraza Hernández

Revisión editorial
Ma Eugenia Mendoza Arubarrena

Diseño y formación
Daniel Alejandro Gómez Méndez

Fotografía
Equipo Técnico Proyecto Xi'ui

Agradecemos a las autoridades y personal del Instituto Estatal de Educación para los Adultos de San Luis Potosí, Coordinación de Zona 2405 de Río Verde, San Luis Potosí, a la población joven y adulta de las comunidades de Santa María Acapulco, San Pedro, Limón de la Peña, Paso de Botello y La Compuerta del Municipio de Santa Catarina, San Luis Potosí, con cuya participación fue posible la elaboración de este material.

Empiezo a leer y escribir en mi lengua. Xi'ui. MIBES 1. Alfabeto. D. R. © Instituto Nacional para la Educación de los Adultos, INEA. Francisco Márquez 160 Col. Condesa. México, D.F., C.P. 06140. Primera edición 2005.

Esta obra es propiedad intelectual de sus autores y autoras y los derechos de publicación han sido legalmente transferidos al INEA. Prohibida su reproducción parcial o total por cualquier medio, sin autorización escrita de su legítimo titular de derechos.

Algunas veces no fue posible encontrar la propiedad de los derechos de algunos textos y/o imágenes aquí reproducidos. La intención nunca ha sido la de dañar el patrimonio de persona u organización alguna, simplemente el de ayudar a personas sin educación básica y sin fines de lucro. Si usted conoce la fuente de alguna referencia sin crédito, agradeceremos establecer contacto con nosotros al correo ccano@inea.gob.mx para otorgar el crédito correspondiente.

ISBN Obra completa, Modelo Educación para la Vida y el Trabajo: 970-23-0274-9
ISBN MEVYT Indígena Bilingüe con español como segunda lengua: 970-23-0500-4
ISBN Empiezo a leer y escribir en mi lengua. Xi'ui. MIBES 1. Alfabeto. Ma tupum tu' uajaung y tu' ues'n mian xi'ui. MIBES 1. Ne nguk'uix ma'ajau: 970-23-0630-2

Impreso en México.

Kily'é xi'ui
Alfabeto xi'ui

MEVYT ... Modelo Educación para la Vida y el Trabajo
MIBES 1 MEVYT Indígena Bilingüe con Español como segunda lengua

Ma tupum tu' uajaung
y tu' ues'n mian xi'ui

Empiezo a leer y escribir en mi lengua



TAT'EN
DISTRIBUCIÓN GRATUITA



a b ch d

e i j k

l m n ñ

p r s t

u x gy ly

ng ts ' d-

A B CH D

E I J K

L M N Ñ

P R S T

U X GY LY

NG TS ' D-



