

Leo y escribo en mi lengua

✿ Náhuatl de la Sierra Negra y Zongolica ✿

Nikpowa iwan nitlahkuilowa itech nonawatlahtol

✿ Nawatl tlen Sierra Negra iwan Zongolica ✿



náhuatl • náhuat • nawat • nawatl •
naua • mexicatl • mexicano • náhuatl

Amatlamachtlistli tlen tokni
Libro del adulto



DIRECTORIO
Esteban Moctezuma Barragán
Secretario de Educación Pública

Rodolfo Lara Ponte
Director General del INEA

Créditos de la presente edición

Coordinación general
Celia del Socorro Solís Sánchez

Coordinación académica
Sara Elena Mendoza Ortega
Elisa Vivas Zúñiga

Autoría
Guillermina Duarte Hernández
Elisa Vivas Zúñiga

Adaptadores de contenidos de lengua náhuatl Sierra Negra y Zongolica
Leoncio Arrillaga Romero
Silvano López Montalvo
Jesús Arrillaga Méndez
Víctor Hugo Martínez Muñoz
Natividad Aparicio Santiago
Jaime Solís Hijuitl
José Colón Gutiérrez

Asesoría académica
Mónica Karina Barbosa Romero

Revisión técnica
Elisa Vivas Zúñiga
Liv Kony Vergara Romani

Dirección gráfica y cuidado de la edición
Greta Sánchez Muñoz
Adriana Barraza Hernández

Seguimiento al diseño
Ricardo Figueroa Cisneros
Jorge Alberto Nava Rodríguez

Seguimiento editorial
María del Carmen Cano Aguilar

Supervisión editorial
Marlik Mariaud Ricárdez

Revisión editorial
Cynthia Berenice Ruiz García
Betsy Adriana Granados Trejo

Diseño de interiores
Mariana Ramos Rodríguez

Diseño de portada
Jorge Guillermo Aguilar Picasso

Diagramación
Mónica Montserrat Rivera Ochoa

Ilustración de interiores
Irvin Richard Zela Vázquez
Humberto Feria Basurto

Ilustración de portada
Irvin Richard Zela Vázquez

Fotografía
Pedro Hiriart y Valencia
Jorge Alberto Nava Rodríguez

Leo y escribo en mi lengua. Náhuatl Sierra Negra y Zongolica. MIBES 3. Libro del adulto. D. R. 2011 ©Instituto Nacional para la Educación de los Adultos, INEA. Francisco Márquez 160, Col. Condesa, Alcaldía Cuauhtémoc, Ciudad de México. C. P. 06140.

Esta obra es propiedad intelectual de sus autores, y los derechos de publicación han sido legalmente transferidos al INEA. Prohibida su reproducción parcial o total por cualquier medio, sin la autorización escrita de su legítimo titular de derechos.

ISBN *Modelo Educación para la Vida y el Trabajo*. Obra completa: 970-23-0274-9

ISBN *MEVyT Indígena Bilingüe Español como Segunda Lengua*: 970-23-0500-4

ISBN *Leo y escribo en mi lengua.* Náhuatl Sierra Negra y Zongolica. MIBES 3. Libro del adulto: 978-607-710-034-8

Impreso en México, 2019.



Neskayotlahtolli

Tlaixpantlistli 4

Tlapowalistli 1 6

Tlamachtil 1 8

Tlamachtil 2 27

Tlamachtil 3 51

Amatlatamachiwal se 70

Tlapowalistli 2 76

Tlamachtil 1 78

Tlamachtil 2 100

Tlamachtil 3 127

Amatlatamachiwal ome 146

Tlaixpantlistli

Amatlamachtilistli tlen timitzitzitia chitok otimoyehyekohke itech teh, itech ye tikahses mieke amatlahkuilolmeh iwan chiwalistli tlen mitzpalewis mitzchikawas powalistli iwan tlahkuilolistli.

Ika ipalewilistlistli ninmeh amatlahkuilolmeh kualtis tikchiwas chiwalistli achto iwan tiktemos tlahtol, tikakilis tlayehyekol tlen tlapowa itech amatlahkuilolmeh tlen tikpowa, kenomi tikchiwas kanin tikyektalis tlen otikihkuilo ika motlahtol, ihko kemin tipewas tiyehyekos tlen motlahtol tlen titlapowa iwan tiknehneki.





Amatlamachtistli chitok ika ome tlapowalistli. Sehse tlapowalistli kipia eyi tlamachtilisti iwan ninmeh kate xexelitoke ohka, tlen achto ika powalistli, nika kanin tikweylis powalistli itech amatlahkuilolmeh itech nawatlahtol, iwan tlen satepa ye tlahkuilolistli, kanin tikwelis titlahkuilos, kanin tikinchiwas tlatlamanti amatlahkuilolmeh.

Kanin timopalewis okachi tikpias se amapowalistli, kanin timitzilwia nochipa tikpixtos, kanin mitzmaka tlatlamanti amatlahkuilolmeh, iwan tikinchiwas chiwalistli tlen tlahtowa itech nin amatlamachtistli.

¡Amo semi yitiotlak kanin se momachtis!

Timitzmaka pakilistli itech motlamachtilis.

Tlapowalistli

1





Tokni telpochtli iwan tlen kipia miak xiwitl:

- Kitemolis kani kachtohwis tlapowal tlen kinpia amatlahkuilolmeh.
- Kitas itlayehyekol sansemi itech amatlahkuilolmeh.
- Pewas tlapowas ika tlahtol chikawak.
- Kitas kenomihke iwan kixmatis kanin monehnekis sekimeh amatlahkuilolmeh.
- Kichiwas tlahkuiloli: kenomi, kichiwas tlahkuilol iwan kiyektlalis iwak tlahkuilos se amatlahkuilol.
- Kitas kenomihtok tlahtol itech tlahkuiloli.



Tlen kineki:

- Kitas kenomi tlapowal tlen ome amatlahkuilolmeh tlen se momachtis.
- Kipowas iwan kitas kenomihtok tlayehyekol tlen monextihtoke itech amamachiotilistli kanin se kiyektlalis pahtli.
- Kitas kenomihtok amatlahkuilol (kenomi chitok).
- Kipowas ika tlahtol chikawak.
- Tlahkuilos se amatitlanilistli.
- Kiyektlalis amatlahkuilol se kiweytilis tlapowal tlen se tlayehyekol.
- Kinyachitis amatlahkuilolmeh tlen okinchi.
- Moyehyekos tlen tlahtolmeh tlen monehneki se kintokayotis tokniwa, yolkameh o tlamanti.



1. Xikita ixkopinkayotl iwan xikpowa tlen tlapowa.



Xitlapowa.

- ¿Tlen tikita itech ixkopinkayotl?
- ¿Tlen amatlahkuilol okiseli tehwtzin Anastasio?
- ¿Tlen monehneki se amatlahkuilol kemin nin?

2. Xikpowa tlahtolmeh tlen kate tlilike.

Ewatl kakaloxochitl

Kenomihtok kuawitl:

Lewayo tlen inin kuawitl kichiwa ika se **pahti kanin se omokoko** toiktik kana se wetzi itech tekittl o kaliktik iwan kanan se motewia.

Inin kuawitl nochipa se kimahse kanin tepehxio iwan kanin tlatotonia.

Amatlamachiotil kenomi moyektlalia apahtle kakaloxochitl

Tlen monehneki:

1 *litro* atl

2 tlatektli ewatl **kakaloxochitl**

Kualtis se kitlalis ome tlatektli okotl iwan se sikarro xitintok.

Kenomi se kiyektlalis:

Se kitlalia tlen ome tlatektli ewatl kakaloxochitl itech se *litro* atl, kualtis se kitlalilis ome tlatektli okotl iwan se sikarro xitintok. Satepan se kitlalia maposone mamokawate se *taza*.

Kenomi se konis:

Se konis apahtle kualkampa san se welta.

Timitzilwia:

Se koni nin apahtli kitemaka kitzalistli ika kichipawa ihtik. Satepan tlen mahkuili welta yaski kiawak tikonis se kuabnexatolli.

Axka ika tlahtolmeh tlen axto, xitlapowa tlen tiyehyekowa tlapowa tlahkuilol.

¿Tlen amatl yeh?

¿Tlen tlapowal kipias?

3. Xikpowa tlahkuilol tlen axto.**4. Xikintzakua tlen kualli tlanankilia kanin tinmahxitis tlen satepan tlapowalti.**

1. Ewatl kakaloxochitl kichiwa ika se mopahtis...

a) Kisalistli ch) Se omokoko ihtik e) Totonik

2. Inin kuawitl kate itech...

a) Tepehxio ch) Sepa tlawake e) Tlamanik

3. Apahtli se konis itech...

a) Kualkampa ch) Satepa se tlakua e) Yowal

4. Tlen ewatl kakaloxochitl kualtis se kiposonis ika...

a) Hierbabuena ch) Okotl e) *Manzanilla*

5. Se koni nin apahtli techkiztkia...

a) Ixkuatliowilistli ch) Kochilistli e) Kisalistli

Xikchiwa tlahxitilistli ika tlahtolmeh.

- Kakaloxochitl
- Okotl
- Sikarro
- Omokoko
- Apahtle

| | | | | | | | | | | |
|---|---|---|---|----|---|---|---|----|--|----|
| | | | | | | | o | | | |
| | | | | | | | | | | |
| k | | k | a | | o | | | ch | | tl |
| | | | | | | | k | | | |
| | | | | a | | | o | | | tl |
| | | | | | | | | | | |
| | s | | k | | r | r | | | | |
| | | | | | | | | | | |
| | | | | tl | | | | | | |
| | | | | | | | | | | |

5. Xikita tlen satepan amamachiotlistli iwan xinkitzki tlen satepan tlahtolmeh kanin titlahkuilos itech weyaktik itoka kualli tlen sehse tlapowalli.

- Kenomi se kiyektlalia
- Tlen monehneki
- Timitzilwia



Ayohtzitzinti ye mexicana

(Ika chikuase tokniwa)

_____ :

1 *kilo* ayohtzitzinti selike iwan seki okiteki

kilo tomatl

manohohtzin *cilantro*

1 tleyoli akos

1 *diente de ajo*

Chilli xoxowik tlen se kineki

Aceite

Istatl

_____ : Se kokoliskixtia tlen ayohmeh, tlen tomatl iwan *cilantro*. Se kapachos mayetoka 15 *minutos*, se kitlalis atl ika se tipitzi *cloro*, satepan, se kimpaka iwan se kimpapaka kualli.



Se kinteki tlatektli tzintzi ayohmeh, tomatl, xonacatl, *cilantro*, chili xoxowik iwan *ajos*.

Se kitlalia nochi itech se *cazuela*, se kitlalia istatl tlen se kineki iwan se kipachowa. Se kitlalia moposone san kualli, ika ihayo tlen kiste hállome ikse nochi.

San nima se kitlalia se tipitzin *aceite* maikse se tipitzi hemi 3 *minutos*.

_____ :

Se kitemaka ika se tipitzi *queso*.

Xikpowa tlahkuilol.

Xikilnamiki tlen...

Amamachiolistli Ye se amatlahkuilol kanin se tlapowa kenomi mochiwa se tlakualli o se pahtli kemin apahtli pahxawilistli o kuecholistli moihtowa tlen monehneki kenomi se kiyehltalis, kenomi se konis o se motlalilis iwan itla tlen techilwia.



1. Xikpowa ika tlahtol chikawak tlahkuilol, xikintlahtolti kualli tlen tlahtolmeh.

Siwatl tlen tominye

Tlapowa itech se altepetzintli tzikitzi okatka se siwatl istak sepa kualtzi ixtololowa xoxowike iwan itzonkatl wey, omopatlaya itech se tlawile. Kihtowa ikyowalli okinkixtiaya ituximekayo iwan okintlaliaya tlatlahko tliko iwan okinpapachowaya ika tlikonextli.



Satepan ye oxotlaya kemin se tlawile iwan okisaya patlanti ikalihtik itech se tepetl tlen okatka inawak altepetzintli. Tlapowa itech inon tepetl okatka se tlakoyo kanin okatka miak tomin iwan inon siwatl istak iwan kualtzi tlen opotlania yowali okixtiaya ompa tomin iwan kikawate okse tepetl.

2. Xikintlahtlani tlen ika timowika tlen okikakilihki tlen otikpo.

3. Kenomi onikchi nopowalistli.

- ¿Onikakilli tlen kihtowa amatlahkuilol?
- ¿Kualli onikpo?
- ¿Onimoketzki iwak onikinmitak tolontzitzinti iwan kechnekuilike?
- ¿Onechkakilihki tlen onikpo?

Otikmatia tlen...

Semihkah tikpowas ika tlahtol chikawak, axto moneki sekipowas ika tlahtol ixtaka kanin tikakilis iwan kualtis tikpanoltis se tlahtol.

4. Xiwia itech moamapowalistli iwan xikpowa tlapowal "Kuawitl tlen siwatl".





1. Xikinmita ixkopinkayohmeh iwan xikpowa.

Natalio kineki kinawatis ikni mostla kintlaxtlawiske Prokampo, kititlanis se amatitlanilistli.

Xitlapowa.



- ¿Tlen tikita intech ixkopinkayohmeh?
- ¿Tlen tlahkuilohtok tlakatl?
- ¿Tikixmati kemin nin amatl? ¿Kanin tikita?
- ¿Tlen monehneki?

2. Xikpowa tlen satepan amatlahkuilol.

20 tlen *diciembre* tlen 2010

Nokni Simón:

Nimitztlatlaptia xiwia techtemoliti seki iewayo kakaloxochitl tlen pahtli tlen onechilwihke ika nipahtis tlen onimokoko itech noteki. Satepan xipanoki ikalihtik Tito mamitztleokoli seki okotl iwan se sikarro.

Mokni Antonio

Xikita itech amatlahkuilol kenomi chitok tlapowal iwan xikintzakua ika se tankaxtik tlen satepa:

- ¿Kanin kahki tlen tonal?
- ¿Akini kontitlanilia amatitlanilistli?
- ¿Kanin kahki tlen kilwia?
- ¿Kanin kahki itoka tokni tlen otlahkuilo?

Xikpowa tlen satepan amatlahkuilol.

Mokni Lupe.

Nimitzilnamikia mostla pewas tlen ika tlapahtilistli
kani kalchikawalistli. Xikinwalika mopilwa.

Nimitztlatlaptia xikilwi Sulema.

Anastasia:

15 tlen *octubre* tlen 2010

Amatlahkuilol kate xixintoke, xikpanolti kanin moneki itech tlen satepan tlakualka.

Xikilnamiki tlen...

Tlen **amatitlanilistli** ye se tlahkuilol tzikitzi toaxka tlen monehneki kani sekitemakas tlahtol, setlahtlanis ika tlen toaltepe o tlen amo wehka.

3. Xikchiwa se amatitlanilistli.

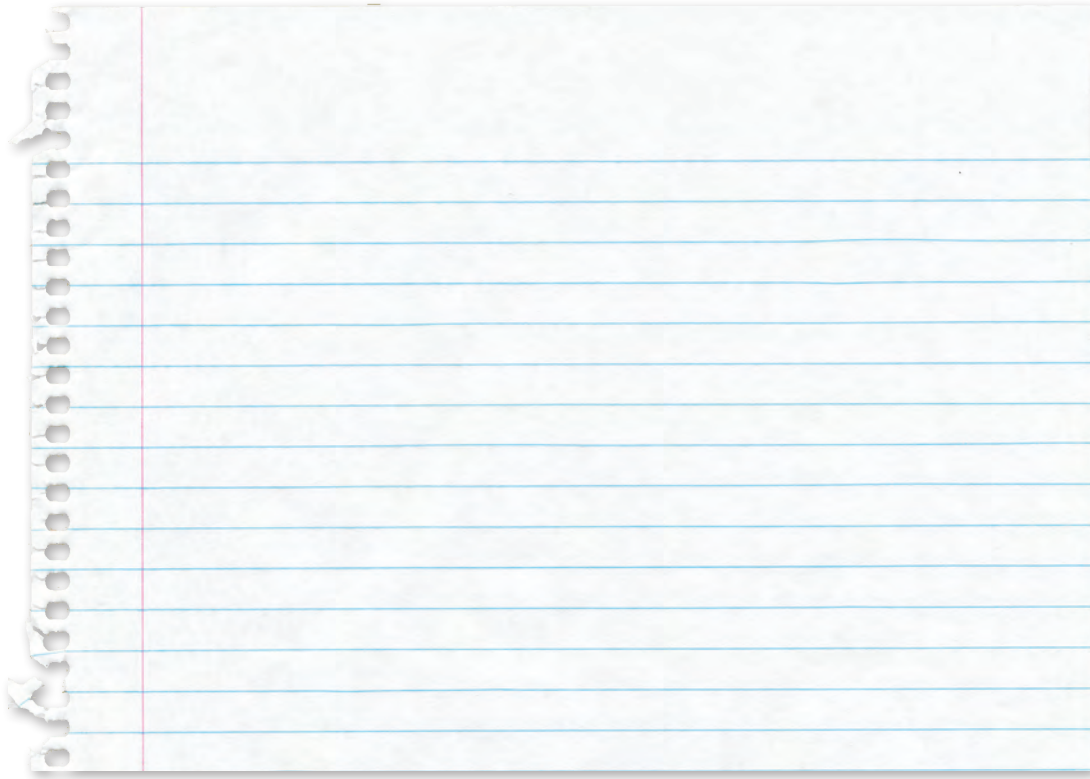
Xikyehyeko tlen nepa *lunes* yeski se tlapowalistli tlen *Oportunidades*. Noso mokalnawak amo kimati iwan amo tiklatok. Ika inon tikpias tikchiwas se amatitlanilistli iwan tikawas itech ikaltlapech kanin ye kualtis kipowas.

Xikilnamiki moamatitlanilistli kipia tlen kipias:

- Tlen tonal otitlahkuilo.
- Itoka tlen tokni tlen tiktitanilia amatitlanilistli.
- Tlen tikilwis.
- Itoka tlen tokni tlen kititlani amatitlanilistli.



4. Axka xikchiwa amatitlanilistli itech satepan tlakualka.



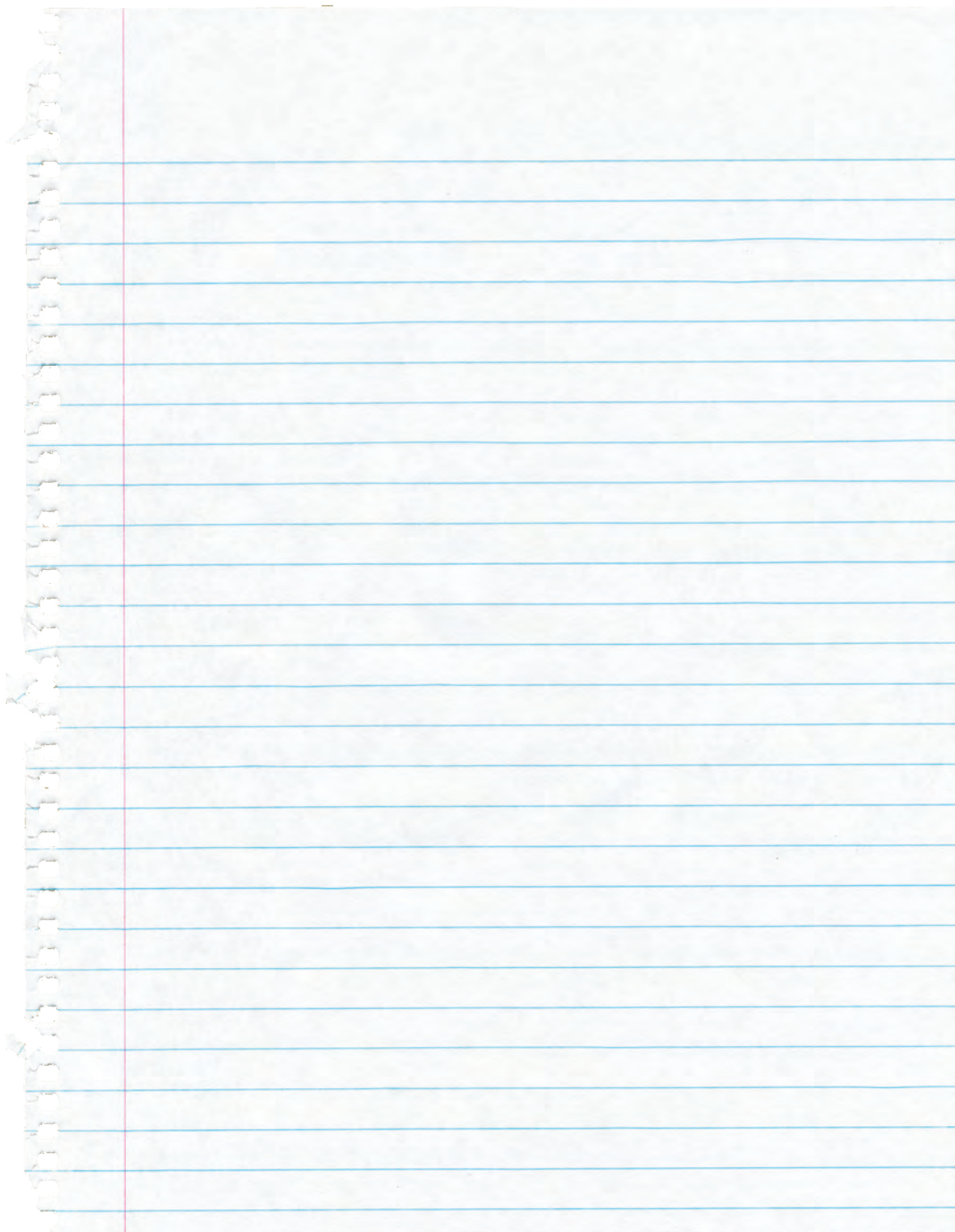
5. Xikita moamatitlanilistli iwan tla moneki xikinyektlali.

Xikita tlen...

- Makipia tlen tonal.
- Itoka tokni akini kontitlanilia amatitlanilistli.
- Mamokaki kualli tlahtol.
- Tlahtolmeh makualli ihkuilitoka.
- Tlahtolmeh kualli xexelitoka.

Xitlapatla moamatitlanilistli ika okse tlen ikatimowika.

Xikchiwa se amatitlanilistli tlen itla tiknehneki.



**Xiksalo ika se weyaktik tlen ome tlahtolmeh kanin
inamika iwan tlen monehneki tlen tlahkuilol.**

Itech se tlapowal tlapowa
tlen monehneki.

Amamachiotilistli

Ye se tlahkuilol tzikitzi
kanin tikiliski itla sannima.

Amatitlanilistli

Itech inin amatlahkuilol
techyektlapowia kenomi se
kichiwas tlakualli o apahtli.

Tlahtowa akini kititlani
iwan akini kiselia
amatlahkuilol.



Xikpowa tlen satepan tlahkuilolli iwan xikita neskayohmeh chichiliki.

Tlapowa mostlatika choko amo tlakamela, san kualka, okili itonana makiyektlalili se welik tlakualli iwan itonana okichiwi, keman okitekiliskiaya, okitlapo *kazueta* itonana otzatzitewak omomohte amo okatka tlakualli okatka kowameh.

¿Tleka tikneltoka kate neskayohmeh chichiliki iwan ika kanin monehneki?

Inin neskayotl se kixmati ika itoka “kechnekuiltzi”. Inin neskayotl (,) kichiwa ika techititia kanin timoketzaskes se tipitzi ihwak tipowa. Itech tlahkuilolistli se kinehneki ihwak:

- Se kinxexelos tlayehyekolmeh itech se tlahkuilol.
- Se kinxexelos tlahtomeh tlen mopowa.
- Se kinyektlalia.

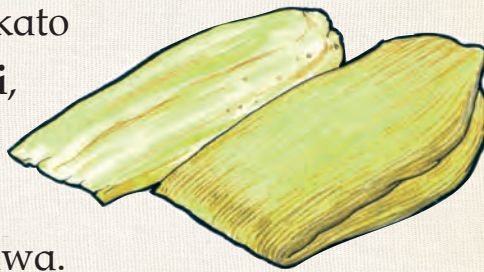
**Xikpowa tlen satepan tlahkuilol iwan xiktlalli
kechnekuiltzi kanin moneki.**

Itech ilwitl yetos mihtotilistli___ tlakualli___ mawiltilistli___
kitlatiske kastillo iwan tlatiochiwalistli.

Xikpowa amatlahkuilol iwan xikita tlen tlapowal tliiki.

Tamalnemaka

Tlakatl oya **ilwitl** okinemakato
tamalli ompa okiko **tleyolli**,
exotl, iwan se **totolli**
kualtzin iwan okseki
tlamantli tlen okinawati isiwa.



Okipohke olololistle tlamachtihke nawatl Tehwahka

**Xikinmihkuilo tlapowalti tlen tliiki itech satepan
weyakmeh.**

Xikilnamiki tlen...

Itech nawatlahtol onkate tlapowalti tlen ik se kintokayotia tlen onka itech tlaltikpak kemin: toknimeh, tlamantli, kanin itla se kichiwa, yolkameh iwan oksekimeh. Nin tlahtolmeh tikinmiliski tlahtol intoka.

Xikpowa tlahkuilol “Choko amo tlakamela” tlen moamapowalistli iwan xikchiwa tekittl.

Xikahxitili tlen satepan tlahkuilol ika tlahtolmeh tlen tzaktok.

itonana

tlakualli

choko

kasuela

kowameh

Tlapowa tlen okse tonal tlen _____ amo tlakamela sankualka okili _____ makiyektlali se welik _____ . Itonana okiyektlalili, noso keman okimakaskia okitlapo _____ tonana otzahtzik omomahtli keman okitak ayakmo tlakuali, ompa okatka _____ .

Tlen kineki:

- Kitas tlapowal tlen se amatlahkuilol tlen imaxka ixtlamachtilis.
- Kichiwas kenomi se kitemolis kanin se kikakilis se amanotzalistli.
- Kipowas ika tlahtol chikawak.
- Kitemolis kenomihtok amatlahkuilol tlen tlahkuilos.
- Tlahkuilos se amatlahpalolistli.
- Kinyachitis amatlahkuilolmeh tlen okinchi.
- Moyekyekos tlen tlahtolmeh monehneki kenomi chitoke tlamantli tokniwa iwan yolkameh.



1. Xikita tlen ixkopinkayohmeh iwan xikpowa tlen tlapowa.

Itech kaltlamachtilistli tlamachtil kimaktia se amanotzalistli Andrés. Ihwak oahsito ikalihtik okimaktilli imay.





Xitlapowa.

¿Tlen amatlahkuilol okitemakti tlamachtli?

¿Tlen timoyehyekowa tlen kimilwia tlamachtli tlen tetahmeh?

¿Tlen monehneki nin amatlahkuilol?

¿Kani okseka monehneki amatlahkuilol?

2. Xikpowa tlahtolmeh tliliki iwan xitlapowa tlen mitzilwia.

Tlahtol: amanotzalistli

Tepekechpa, Zoquitlán, Puebla ipan 18 tlen *mayo* tlen 2010

Tlakatl teta:

Timitznotza se **olololistli** tlen nohti tetahmeh
tlen **ika ilwitl kisaske kaltlamachtilistli** tlen nin
xiwitl tlen olololistli sekichiwas **ipan tlananiktli**
mawiltlistli kanin tlamachtilistli ipan 20 tlen
mayo tlen nin xiwitl **ipan 9:00 kualkampa.**

Panitalistli



Coriel Matías Martínez



Tlanawati tlen primaria "Mártires de la Independencia"

¿Yeh kanin seyo?

¿Tlen kualtis tlapowas nin amatlahkuilol?

3. Xikpowa tlahkuilol tlen axto.

**4. Xitlapowa iwan motlamachtli tlen satepan
tlahtlanilistli iwan xitlahkuilo motlayehyekol ipan
weyektike tlen tlani.**

¿Akini kinotoke?

¿Tlen ika olololistli?

¿Kemia mochiwas olololistli?

¿Kanin mochiwas iwan tlen *hora*?

¿Akini kixihkuilowa amanotzalistli?



5. Xikpowa iwan xikita kenomi chitok tlen satepan amanotzalistli.

Tlahtol

Kani iwan kemia omoyektlali

Tlahtol: **amanotzalistli**

Tepekechpa, Zoquitlán, Puebla, ipan 18 tlen *mayo* tlen 2010

Inawak yawi

Tlakatl teta:

Tlen ika olololistli

Timitznotza se olololistli tlen nochi tetahmeh tlen ika ilwitl kisaske kaltlamachtilistli tlen nin xiwitl tlen olololistli sekichiwas ipan tlamaniaktli mawiltlistli kanin tlamachtilistli ipan 20 tlen *mayo* tlen nin xiwitl ipan 9:00 kualkampa.

Kanin, tlen *hora* iwan kemia mololoski


Ixihkuilo akini tlatitlani

Panitalistli

Coriel Matías Martínez

Tlanawati tlen primaria “Mártires de la Independencia”

Sello



Kemin tlapowal axto xitlahkuilo itech tlatzaktok intoka kenomihtok se kichiwa amanotzalistli.

Tlahtol: **amanotzalistli**

Tepekechpa, Zoquitlán, Puebla, ipan 18 tlen *mayo* tlen 2010

Tlakatl teta:

Timitznotza se olololistli tlen nochi tetahmeh tlen ika ilwitl kisaske kaltlamachtlistli tlen nin xiwitl tlen olololistli sekichiwas ipan tlamanihtli mawiltlistli kanin tlamachtlistli ipan 20 tlen *mayo* tlen nin xiwitl ipan 9:00 kualkampa.

Panitalistli



Coriel Matías Martínez

Tlanawati tlen primaria "Mártires de la Independencia"

Timitzilwia xiwala ika tlen timowika itech powalistli tlen sekimeh amanotzalistli tlen imehwa kualtis inkiwaliskaske. Xikimilwi nohti kanin makiwalikaka amanotzalistli kanin sekinnotzas tokniwa mawalaka itech olololistli tlatlamantli tlapowalistli, kemin politika, kaltlamachtlistli iwan kani sekichiwas se ilwitl, xikinpowaka iwan xikilwika motlamachti tlen moneki se yaski kanin sehse olololistli.



Xikilnamiki tlen...

Kemin nin tlahkuilol se kixmati ika itoka **amanotzalistli**, tiknehneki ika se kinnotzas tlen tokniwa mawalaka itech se olololistli.

Itech ye, kypias yeski: tlahtol, kanin iwan kemia omochi amanotzalistli, itoka tlen tokni tlen se konotok, tlen ika mololoski, kanin, kemia iwan tlen *hora* olololistli, itoka iwan ixikkuilolis tlen tokni tlen kichihtok olololistli iwan seyo tlaye se tlanawatilo.



1. Xikpowa tlen satepan tlahkuilol sanyolik xikita kualli tlen sehse tlapowalmeh.



Axkamoneki techkakika iwan amo xitlanankilika ye
tlahtolmeh amo kipia tlanankilistli. Namotlaneltokilis,
namomachilistli iwan namotlahtol ye kualli amo
kualis tikelkawas: omitzkatewilihke achto kipia
tlen tikmalwiske.



2. Yehyekolistli ika nopowalis.

- ¿Kenomi onikchi nopowalis?
- ¿Onikakilli tlen kitosneki sehse tlapowal?
- ¿Onikmak kualli powalistli sehse tlapowal?
- ¿Okakilihki tlen onikpo?

Xikpowa tlahkuilol.

Otikmatia tlen...

Kenomi tikihtos ihwak sekipowas se tlahkuilol sankatlye tlahtol ye moneki ika non kualtis se tlapowas tlen sekimachilia tlen kineki motlapowis tlen otlahkuilo.

Iwak sekipowas, kualtis se kimahsis tlahkuilolmeh tlen kati tlahtohtok kualli itech tlapowalistli. Tlen kineki sekitlahtlanis tokni tlen kikahtok iwan kipohtok.

Oksekimeh tlahkuilolmeh tlen kualtis tikinmahsis non nekate tlen tlapowa tlen itla se kimachilia keman se kipowa iwan sekikaki; ninmeh tlahkuilolmeh tikimixmati ika intoka tlahkuilolmeh tlen temamohti.

3. Axka xikpowa powalistli itech tlapowal “Astotl iwan Tototl” tlen moamapowalistli. Timitzilwia ximopolewi tlen satepa tlahtolmeh ika mopowalis.

- Xikpowa tlahkuilol san yolik iwan xikita tlen kineki.
- Xikmalwi tlahtolistli tlen tlahtolmeh.
- Xiklahtolti motlahtol kualti kanin tikpanoltis tlapowal.
- Xikilnamikto tlen itoka tlahkuilol kanin kahki iwan akini otlahkuilo iwan otlapo. Nin tlahtol ye moneki tiklahtoltis axto tipewas mopowalis.



1. Xikita kualli tlen panotok itech ixkopinkayotl.



Xitlapowa.

¿Kipias seki tlamantli tlahtol owihtitok kanin motlapowis ika ikniwa?

¿Kenomi timoyehyekowa kiyehltalis tlahtol owihtitok?

¿Tlen timoyehyekowa tlahkuilohtok non tlakatli?

¿Kemia kualtis kinehnekis se amatlahpalolistli?



2. Xikpowa kualli amatlahpalolistli iwan xikita sehse tlahkuilol kenomi chitok.

Xonotipa, Eloxochitlán, Puebla, ipan 2 tlen mayo tlen 2010

Nolti Antonio:

Nikchia iwak tikselis nin amatlahpalolistli tietos kualli iwan amo kana mamitzkowa iwan ika miak tlekitl ixtlawak.

Nimitztlahkuililia kanin nimitzilwia ipan 25 tlen mayo kalihtik. Tlen tikchiwiliski ikaxtolli xiwitl no tako Elena ika nohti tochanekameh iwan tlen ika mowika.

Yetos se ilwitl tzikitzi; timitzchia ika nohti mochanehka yatikipia makuili ichkameh iwan sekimeh tzopelike kanin tikoniske. Yanikimilwi nohti tlen tokniwa.

Nimonawatia mowa nikchia kualtis tonwalas towa tietos.

Eloísa

Xikpanolti tlapowal tlen mitztlahtlanilia itech satepan weyaktikeh.

Kani iwan kemia ye:

Kenomi chitok amatlahpalolistli ye:

Itoka tlen akini kititlani amatlahpalolistli ye:

Tlahpalolistli ye:

Monawatiani kihtowa:



Xikpowa tlahkuilol.

Xikilnamiki tlen...

Kemin nin amatl sekixmati kemi **amatlahpalolistli**.
Amatlahpalolistli ye se tlamantli semotlapowia ika
tlahkuilol kanin se kipanoltia tlahtol ika tokni tlen kahki
wehka.

Itech se amatlahpalolistli kipia tlen kiwikas tlen
satepan tlahtolmeh: kanin iwan kemia, tlahpalolistli,
tlahtohtok amatlahpalolistli, se monawatia iwan itoka
tlen akini kititlani amatlahpalolistli.

3. Xikpowa tlahkuilol.

Ximoyehyeko siwatl Xochitl ye mokalnawak, ye se
kokoxkitzi chanchiwa iselti iwan kineki tlahkuilos
se amatlahpalolistli ichoko tlen kahke Tewahka kanin
kinawatis chikawtok, iwan ye amo kimati tlahkuilos
niun kipowas.



**Xitlahkuilo ipan weyahtike tlen tlani tlen
otiklahtlaniliskia siwatl Xochitl kanin te tikualtis
titlahkuilos amatlahpalolistli tlen ichoko.**

**4. Axka xitlahkuilo nika amatlahpalolistli tlen siwatl
Xochitl, amo tikelkawas titlahkuilos itoka akini
tlen kiselis amatlahpalolistli iwan itoka tlen akini
kititlantok.**



5. Xiktlahtlanili se tlen iwan timowika iwan motlamachti, makipowaka amatlahpalolistli tlen otikchiwili siwatl Xochitl, xikintlahtlanili tlen satepan:

¿Tlen kihtohtok ye mokaki?

Kema

Amo

¿Mokaki tlen onitlahkuilo?

Kema

Amo

Xikita tlen satepan:

- Amo makipolo itla tlahtol itech amatlahpalolistli.
- Tlen tlahkuilol tlahtolmeh makuali yetoka.
- Matlahkuilohto nochi tlen okinekia kihtos siwatl Xochitl.
- Tla moneki xikyehtlali moamatlahkuilol.

Xitlapowa tlen iwan timowika, kemia iwan kanin kinehneki tlahkuiloskeh se amatlahpalolistli.



Xikpowa tlen satepan tlahkuilolmeh.

¿Kanin otineski?

¡Sepa nipaktok!

¿Keman ilwitiski itech moaltepetl?

¡Ximowiso!

¿Tleka tikneltoka kate sekimeh neskayohmeh chichiliki iwan kanin monehneki?

Xikilnamiki tlen...

(¿ ?) Ninmeh neskayohmeh, tlen amo tlahkuilolti,
motlahkuilowa kemin se kihtos se tlahtlanilistli tlen
se kinehneki ihwak se tlapowa, mieki se kinehneki
tlahtolmeh tlen tlahtlani, italistli:

¿Tleka?, ¿tlen?, ¿kemia?, ¿kanin?, ¿akini?, ¿kenomi?,
¿keski?

(¡ !) Ninmeh neskayohmeh motlahkuilowa kemin se
kihtos sekimeh machilistli o pakilistli kemin se paki,
mohtilistli, mohmowilistli, paktlachialistli kulanilistli,
italistli: ¡tlen pakilistli nimitzita! ¡Xikisa!

Xitlahkuilo neskayotl kualli tlen satepan tlahkuilolmeh (¿?) (¡!).

- ___ Kanin kahke kaltlanawatilo___
- ___ Kemia tikinmitatiwe tlen nokniwa___
- ___ Amo xitlatzilinihto___
- ___ Tikneki timomachtis tikpowas___
- ___ Ixtakatzi___
- ___ Keski ohpa tiktoka itech se xiwitl___
- ___ Amo techahwa___

Xikpowa tlen satepan tlahkuilol iwan xikita neskayohmeh chichiliki.

Oahsik tokalistli, siwatl iwan ichoko xokoyotl otlachihchinohkeh. Okitok se tleyolli ika ichihcha, oksé ika tepoxaktli iwan okse ika ieso. Tlen tleyolli tlen axto okitok omokuapki istak tleyolli oksé kostik iwan tlen okse chichiltik.

¿Tleka tikneltoka kate neskayohmeh chichiliki iwan kanin monehneki?

¿Tikmati tlen itoka inin neskayotl?

Xikilnamiki tlen...

Inin neskayotl tikixmati kemin “tolontzintli” [.] ye se neskayotl itech tlahkuilol tlen techilwia se tlayehyekol ahsitok. Ihwak tikchiwa se powalistli iwan tikahsi inin neskayotl kipia tlen timoketzaske okachi tlen kechnekuiltzi.

Xikpowa amatlahkuilol tlen timitzitia satepan iwan xikita kualli tlen tlahtolmeh tlen tlilike.

Palomatzi istak

Se kualka iwak oniktlalihtoka tlaxkal, san totoka owala se palomatzi **istak** iwan omotlalli, ipan noakol **sotlawtok**, ika pakilistli onikihto:

—¡Tlen **kualtzin** palomatzi!, ¿akini teh?, ¿titiohsiwe?

Oniktlamakak; palomatzi okikua tixtli **poxa** tlen ika oniyehlaliaya **welihke** tlaxkalmeh, okonik atl **sese**k, iwan opatlanki ika pakilistli; amo se kimati palomatzi **istak** semihkak onechonitaya; onimotlapowiaya iwan, nese palomatzi okikakia kualli. Ihko opanotia tonalli, yonikmomachtitoka *noche* tonal onikpiaya akini iwan nimotlapowiskia.

Noso... se tonal **tlamixtemi**, tlen palomatzi **istak** jamo omokopato! Ika tekipachol onimotlatlani:

—¿Amo owala?, ¿tlen opanok?, ¿okimiktihki?

Nochi tonal onimewaya, sepakualka onikisaya kiawak xamokana nikitas.



Se kualka, amo onimochixtoka, oehkok tlen
palomatzi **istak**, amo awala iselti, okiwalikaya tle
iwan mawika, se picho **tliliwik**, iwak onikakili nochi
iwan onikihto:

—;Yitikpia **mokualtzin**, tlen iwan timowika tlen
mitzmalwis!

Tlen palomatzi **istak** oyahki, iwan amo okkemia
omokuapki.

Angelita



Xikahxiti tlen tlahkuilolmeh ika tlahtolmeh tlen ikniyo kenin tlen tlahkuilol otikpo.

Se palomatzi _____ okikua tixtli _____
iwan okonik atl _____.

Semi se tonal _____ tlen palomatzi _____
amo omokopato.

Amo owala iselti, okiwalikaya tlen iwan mowika, se picho
_____.

Xikita ixkopinkoyohmeh tlen tlan iwan xikihuilo ipan weyahtik tlen sese tlahkuilolmeh tlen tlahtol poliwi.



Komalli _____ ye Amalia.

Tleyolli _____ ye okachi welik.

Koweta _____ kipia atl.

Tlaxkalmeh _____ kahki ihtik chikiwitl.

Otikmatia tlen...

Tlen ninme tlahtolmeh se kintokayotia *adjetivos* techilwia kenomi tokniwa, yolkameh o tlamanti.

**Xitlahkuilo satepan sekimeh tlamanti tlen
timoyehyekowa tlen satepan tlahtolmeh machiohtoke,
xitlahkuilo ome *adjetivos* tlen sehse.**

Kueytl _____

Kahmeh _____

Kuatlamawisol _____

Xochimeh _____

Tzonkal _____

Kotontli _____

**Xiktemo itech moamapowalistli tlen amatlahkuilol
“Siwatl tlen tominye” iwan xikimahsi tlahtolmeh kanin
makihtohto Kenomihke tokniwa.**

Xikilnamiki tlen...

Ninmeh tlahtolmeh techilwia kenomihke tokniwa,
yolkameh o tlamantli tlen tlaltikpak. Ninme tlahtolme
techilwia tlen otlamanmeh, kenyachihme o kenomihtoke.

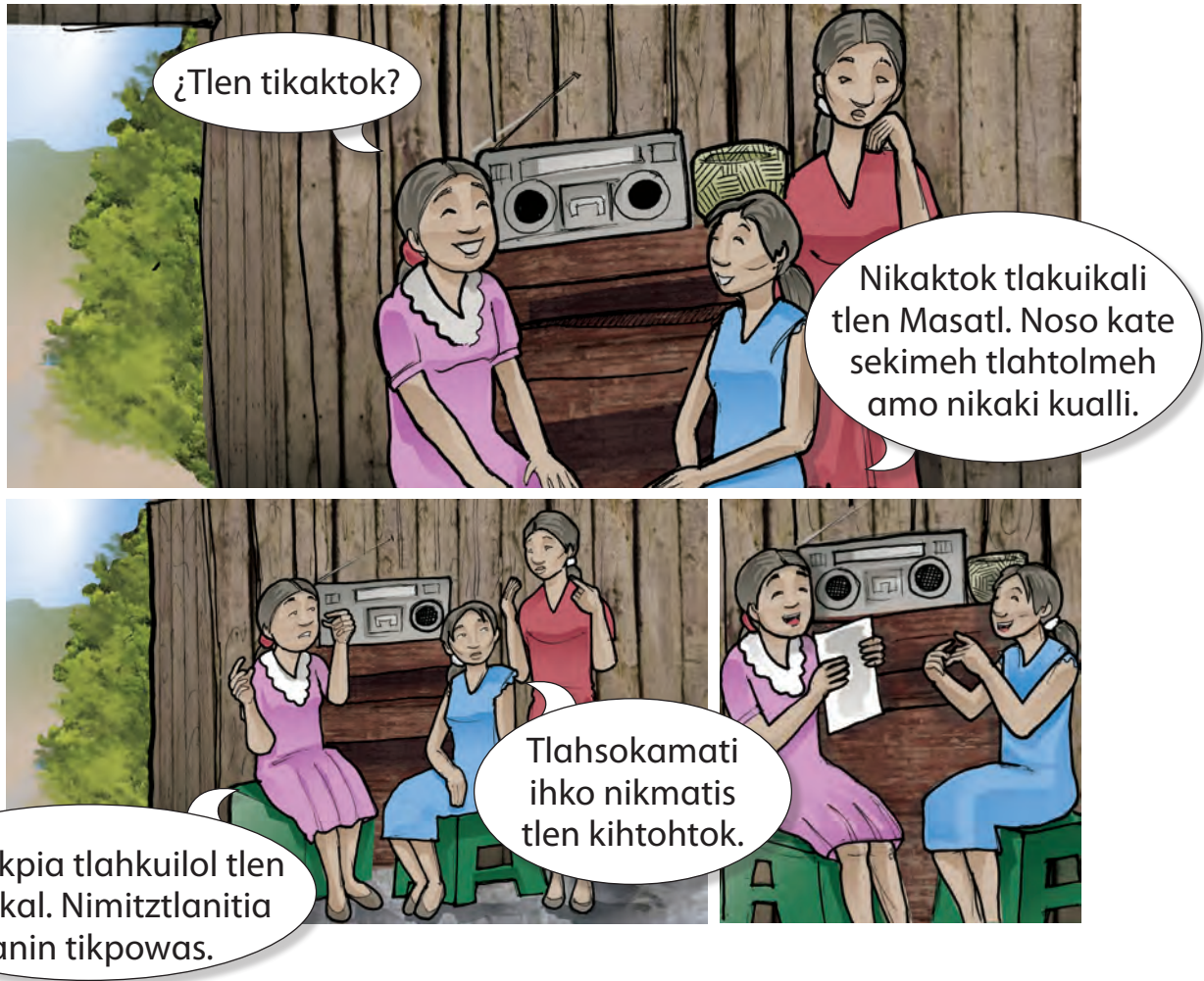
Tlen kineki:

- Kitas kenomi tlapowa tlen ome amatlahkuilolmeh tlen okinchi.
- Kitas tlapowal tlen se amatlahkuilol tlen imaxka ixtlamachtilis.
- Kitas kenomihtok amatlahkuilol (kenomi chitok).
- Kichiwas kenomi se kitemolis kanin se kikakilis se tlakuikal.
- Kipowas ika tlahtol chikawak.
- Tlahkuilos se tlen itla opanok.
- Kinyachitis amatlahkuilolmeh tlen okinchi.



1. Xikita ixkopinkayotl iwan xikpowa tlen tlapowa.

Xitlapowa.



¿Tlen tlahkuilol kipohtok ichpochtli?

¿Ika tlen kinehnekis ichpochtli kipowas tlakuikal?

¿Kanan otikitak oksekimek tlakuikalmeh ihkuilohtoke?

2. Xikita tlahkuilo iwan xikpowa itoka.

Masatl

Itlampa se tepetzintli
kampa xochitl motekpana
onikitak se ixpokatzin
noyolotzin kitilana.

Takotzi onikili
nimokopas ayotochin
nikalakis itlampa tlalli,
nikisati kan tikochi.

Masatl, masatl
kampa tinemi
tlahko sakayo
nichoka tinemi.

Se sitlalli pehpetlani,
Se sitlalli monenextia
Tla ya nelly ti ichpokatzin
Tleka timoixtlatia.

Tech kakilli notlasohtzin
Tlen nimitztlakuikilia,
Moyolotzin nech tlamia
Keman amo onimitzitaya.

Masatl, masatl...

Ya oniktok nomiltzintli,
Ya oniktok nokawetzin.
Axkan nikixtitin xonotl
Kampa nikchiwas mokaltzintli.

Nochipa onimitziliaya
Techmaka se tlaxkaltzintli
Iwan teh otech nankiliaya,
Pitzotl okikua nextamaltzintli.

Masatl, masatl...

Tla tikmati timitotis
Tlatzotzonal xochipitzawak,
Nimitzmonamiktis niman
Nimitzwikas Orizaba.

Tlakualani motatatzin,
Tlakualani monanatzin,
Nikinkowilis se chichiktzi
Iwan se chokolatzintli.

Masatl, masatl...

Xitlapowa.

1. ¿Tlen amatlahkuilol ye?

a) Amakanaktz ch) Amatlahpalolistli e) Tlakuikal

2. ¿Tlen tlapowa tlakuikal?

a) Mikilistli ch) Tlazohtlalistli e) Tekipanolistli

3. Xikpowa ahsitok tlahkuilol tlen axto itech tlahtol yolik kanin kualtis tikakilis kualli.

4. Xiktzakua tlen kualli tlanankilia.

¿Kanin okatka ichpochtli?



¿Itech tlen yolkatl omokopaskia telpochtli?



¿Tlen okitok telpochtli?



Telpochtli semihkak okiliaya: techmaka se...



¿Tlen okse itoka otiktlaliskia tlakuikal?

5. Xikpowa tlen satepan tzaktok.

Xikilnamiki tlen...

Tlakuikal ye se tlahkuiloli kanin se kihtowa ika tlakuikalistli iwan tlatzotzonali tlen kimachilia se tokni. Kemin tlnamikilistli, tekipacholistli, tlawelitalistli, iwan tlen itla panowa, iwan okseki. Tlakuikal ye se chiwalistli tlatzotzonalli tlen xexelitok se kixmati kemin *estrofas*. Sehse *estrofa* kipia nawi tlahkuilol tlawilanile.



Sehse tlawilanile tlahkuilol tlen tlakuikal se kimixmati kemin tlayehyekolistli. Tlen siktlami tlahkuilolli tlen sehse tlawilanile tlahkuilol kipia tlen noiwal mokaki iwan inon noiwal se kimixmati kemin kohpatilia kakilistli.

**Kemin kihtohtok axto, xiktemo itech tlen
satepan tlakuikal kenomihtok. Xitlahkuilo itech
ixnamiktoki tlahkuilolli tlen kualli tlanankilia.**

- a) Tlawilanile tlahkuilol
- ch) Itoka
- e) Tlahkuilol tlawilanalti

Masatl } ()

Itlampa se tepetzintli } ()
kampa xochitl motekpana
onikitak se ixpokatzin
noyolotzin kitilana.

Takotzi onikili } ()
nimokopas ayotochin
nikalakis itlampa tlalli,
nikisati kan tikochi.

Masatl, masatl
kampa tinemi
tlahko sakayo
nichoka tinemi.



1. Xikpowa ika tlahtol chikawak tлахkuilol, xikmalwi tikintlahtoltis kualli tlahtolmeh.

Tochin iwan tomin

Se tonalli se tochin okiski ikalihtik okitemoto itlakualli. Tochin onehnemiaya ihwak san totoka okitak se tomin, ompa petlantok. Tochin okontilanke tomin iwan okiwickak ikalihtik iwan okihtok:

—¿Tlen nikowas ika nin tomin? Tla nikowas tlaixkalli, totoka niktlamis; tla nikowas tzopelik totoka niktlamis, tla nikowas maxanas, totoka niktlamis; tla nikowas tzapotl, totoka niktlamis.

Satepan kualli omoyehyeko, iwan okihtok:

—Nikowas se kalli kanin ayakmo nichanchiwas itech tlaakoyo iwan satepan okitemo itonana.

Omonamikti iwan kualli oyehchanchihkeh.

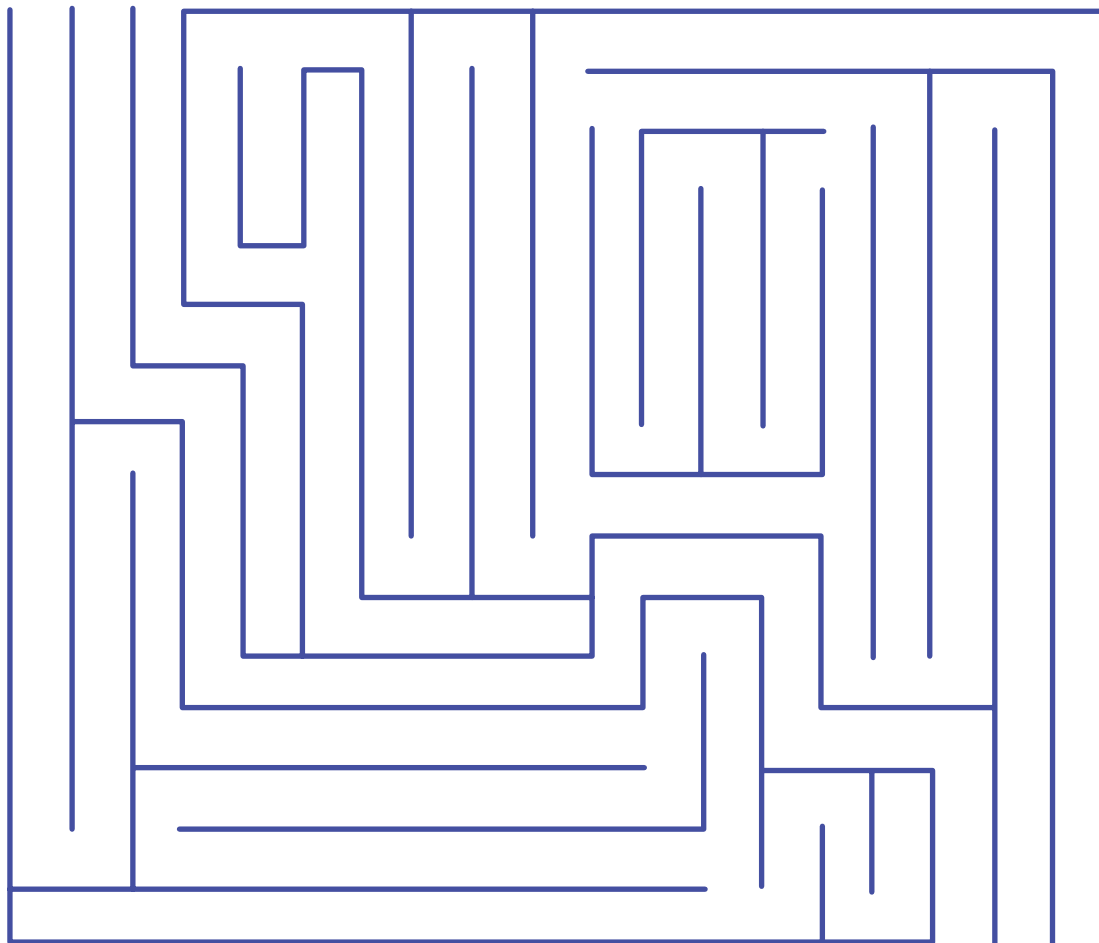
Itlahtol: Víctor Andrade Alta. Alcomunga, Ajalpan, Pue.

2. Xitlapowa mopowalistli.

¿Kenomi otikmachili otikpo itech tlahtol chikawak?

¿Otipixki itla owihtitok?

3. Xikpolewi tochin makahse tomin.



4. Xio itech Amapowalistli iwan xikpowa powalistli “¿Akini kitlalilia ahawili miston?” Timitzilwia ximopalewi itech tlen satepan tlahtol ihwak tikpawas.

- Xipanita tolontzitzintli (kechnikuiltzi, tolontzi, kechtlahtlanilistli).
- Xikmaka kakilistli kualli tlen powalistli.



1. Xikita ixkopinkayotl iwan xikpowa tlapowal.





Xitlapowa.

- ¿Tlen tiyehyekowa omochi tlakatl?
- ¿Tlen tlamanti tewitzkitihki otimochi itech moyolilis?
- ¿Tlen se kinehneki tlahkuilos tewitzkitihki tlen timochiwa?

2. Xikpowa tlen satepan amatlahkuilol.

Inon onechpanowi itech kaltlamachtlistli

Kipia sekimeh xiwitl, keman oniaya kaltlamachtlistli, onikpiaya se tlamachtli semihkak otechmakaya. Semi oniktlahtziwi nimaltis kani oniaskia kaltlamachtlistli. Keman onahsik kanin tlamachtia onikahsik ika mohmowilistli tlamachtli okichihtoka, okinmitaya machipawak oyetoskia. Tlen axto onimoyehyeko ye onikseliskia se chikawak tlakotl tlen tlamachtli kemin iyehyekol. Noso okachi onimohmowi ihwak okinmili miaki takotzitzinti manechmaltika. Nimantzi onikmachili miak pinawalistli.

Tlen okachi kualtzi tlen nin ihwak onimoyehyeko nimaltis itech nokalihtik.

Elías

Xikilnamiki tlen...

Tlen **techpanowia** ye se tlapowal tzikitzi tlen itla omochi se tokni tewitzkiti iwan kualtzi.

3. Xitlahkuilo se tewitzkiti.

Itech se tipitzi tlen toyolilis otipanohki tlen itla timochiwa tewitzkiti, kemia okachi tlen techita iwan amo tehwan. Ihko kemin Elías okipo tlen omochi axkan te xikpowa itla tewitzkiti tlen otimochi otlamo tlen otikitak. Xikilnamiki kipia tlen yetos tzikitzi iwan kualtis tiktlalilis itoka.

¿Kanin otimochi?

¿Tlen opanok?

¿Kemin otlanke?

4. Xitlahkuilo tlen itla tewitzkiti itech satepan tlakualka.

5. Xikyekita tlen tewitzkiti iwan tla moneki xikyektli:

- Ma mokaki tlen tlahtohtok.
- Tlen tlahtolmeh mayetoka ahsitok.
- Tlen tlahtolmeh maxelitoka.

Xikmakti moteki ika okse tlen timowika.



Xiksalo ika se weyaktik tlen ome tlahtolmeh kenomi chitoke iwan nehnekilistli tlen tlahkuilolmeh.

Tlakuikal

Chiwalistli tlatzotzonalli
tlen kihta tlen se kimachilia.

Tlen tewitzkiti

Ye se tlapowal tzikitzi tlen
itla opanok tewitzkiti.

Tlen mochiwa ika tlahkuilol
tlawilana.



Xikpowa tlen tlahkuilol iwan xikita tlen tlahtolmeh tlilike.

Nokni Liseth san kualka omoyektlali sepa kualtzi kanin oyaskia **ikalihtik** tlen iwan mowika Lilia, molwitoliskia **itonal**. Ihwak oahsito **nokni** ikalihtik tlen iwan **mowika** Lilia, okitak kualli kenomi tlahchichitok kalli okatka noiwal tlen toaxka. Lilia okinseli wetzkatok iwan okili mapano, Lilia otlahchihchi **itlapechtlakual** ika se tzotzoli yankuik noihki okiko se xochitekomatl yankuik.

Emilio.

Xikihkuilo tlen tlahtolmeh tlilike.

Xikpowa tlahkuilol.

Xikilnamiki tlen...

Itech nawatlahtol tlen tlahtolmeh tlen techilwia itla
iyaxka o ika se kimixmati kemi tlen tikpia axto thahtol
ninmeh tikinmita tlen ika pewa: **no, mo, i, to, namo, in.**

Xikpowa iwan xikita tlen satepan tlahtolmeh.

yolotl

noyolo
moyolo
iyolo
toyolo
namoyolo
inyolo

Xiksetili ika se weyahti ixkopinkayotl ika itoka.



Itlapechtlakual



Totlapechtlakual



Notlaplechtakual

Amatlatamachiwal se

Matikohpakitaka

Xitlahkuilo itoka tlahkuilol kemin tlahtowa:

Se kihtowa kenomi mochiwa se tlakualli o pahtli kemi
apahtli, paxawilistli o pahtlakuechol:

Kichiwa ika se kinotza tokniwa mawalaka itech se olololistle:

Ye se tlapowal tzikitzi tlen omochi se tokni tewetzkiti:

Xiksalo ika se weyaktik tlahkuilol moyekma ika tlen mopoxma kenomi itoka tlahkuilolli. Xikita italistli.

Tlayektlalistle tlawikalistle
tlen tlahtowa machilistle.

Itech se tlahtowa tlen
tlapahyotl.

Kichiwa ika se kinotza
tokniwa mawalaka
itech se olololistle.

Ye se amatlahkuilol tzikitzi
kanin itla se kilwis totoka.

Ye se tlapowal tzikitzi tlen
se omochi itla tewetzkiti.

Ye se tlamantli se
motlapowis ika tlahkuilolli
kanin se kilia itla se tokni
tlen chanchiwa wehka.

Tewetzkiti

Amamachiotilistli

Tlakuikal

Amatitlanilistli

Amatlahpalolistli

Amanotzalistli

Xikpowa amatlahkuilol iwan xitlahkuilo tlen mitztlahtlanilia.

Tehwatzi tikneki tiknawatis motako ihwak ahsis ikalihtik yaski kinotzati ikni xokoyotl itech kaltlamachtilistli iwan amo wehkawate panos ikalihtik itio kuitikisa se *caja* tlen okahte yala iwan kahke inawak tliko.

Xitlahkuilo tlen tlapowalli amo kualtis kipolos itech amatitlanilistli.

Xitlahkuilo se amatitlanilistli.



Xikita tlen amatlahkuilol makipia nochi tlapowalli.

- ¿Tlen kichiwas ihwak ahsiti ikalihtik?
- ¿Tleka totoka mokuopas ikalihtik?
- ¿Akini ahsiti ikalihtik?

Xikpowa tlen satepa amatlahkuilol iwan xitlanakilli tlen tlahtlanilistli.

Patzkuaro, Mich., tlen 25 tlen agosto tlen 2010.

Nomay:

Okachi kualli nopay kuallika onechpaktiskia nikmatis tlen okilli tlapahti iwan kemia kistaske oksehpa, niyehyekowa kineki makualli makimalwika noso ayamo mochikawilia. Nikneki totoka mayeto kualli kanin kualtis matechitake iwan matiyetoka sanseka yopanok ome xiwitl.

Nimitztlapowia moxwi Azucena moskaltihtok miak, yopehki tlahtowa sekimeh tlahtol iwan totoka yaski kaltlamachtlistli.

Itech tekittl kualli nika, maski axka tikpia miak tekittl ika miak tlakowa tzotzollitlen konemeh tlen kalakiske kaltlamachtlistli. Tlahpalolistli nenochti ikompa, se napalolistle iwan xikmalwika miak nopay.

Ichoko Juan

¿Kanin okihkuilohke amatlahpalolistli?

¿Kenomi ichikawalis ipay Juan?

¿Kech amo mololowa ichanehkawa Juan iwan itahwa?

¿Kech xiwitl tiyehyekowa kipia Azucena?

¿Tekitl tlen kichia Jaime tlen kimakas iteko?, ¿tleka?



Xikpowa amatlahkuilol iwan xitlampa ihkuilo tlen tlahtolmeh tlen kitokayotia: tlamanti, kana, tokniwa.

Kowameh tlen komalteatl

Semi nomay onechtlapowi no kokoxka okitaya okatka sekime kowameh itech tepetl komalteatl iwan okihtowaya ihwak okiawia chikawak, kowameh otzahtziaya kemin se *toro*. Opanok xiwitl, satepan se tlakatl okitlati kuahyo kanin okatka kowameh, ihwak okimachilihke totonik tlitl ocholohke, oahsiki itech se kalli kanin okatka mieke yolkameh ompa okochia.

Oksé tonal, se kowatl okihto:

—¿Tleka tlakatl okitlati tepetl Komalteatl? Ompa onineski iwan onimoskalti, ompa okatka nokalihtik, onikinkahte ome torohti, xamo omike, ¿axka tlen nikchiwas?

Kihtowa oahsito San Pablo Zoquitlán iwan kita axka nemi tzatzitinemi itech tepetl kemin kitemohtinemi ikni tlen omiki iwan tlen ika kowameh amo omomatki kanin otlanke, tlapowa omokuapke itech tepetl iwan amika okitak.

Okipohke: Juan de Jesús González
Cuaxuxpa, Ajalpan, Pue.

Axka xitlahkuilo tlahtolmeh tlen techilwia itla tikpia.

Xitlapowa keni tiyehyekowa kenomihtoke okatka owameh.

Kenikyachi

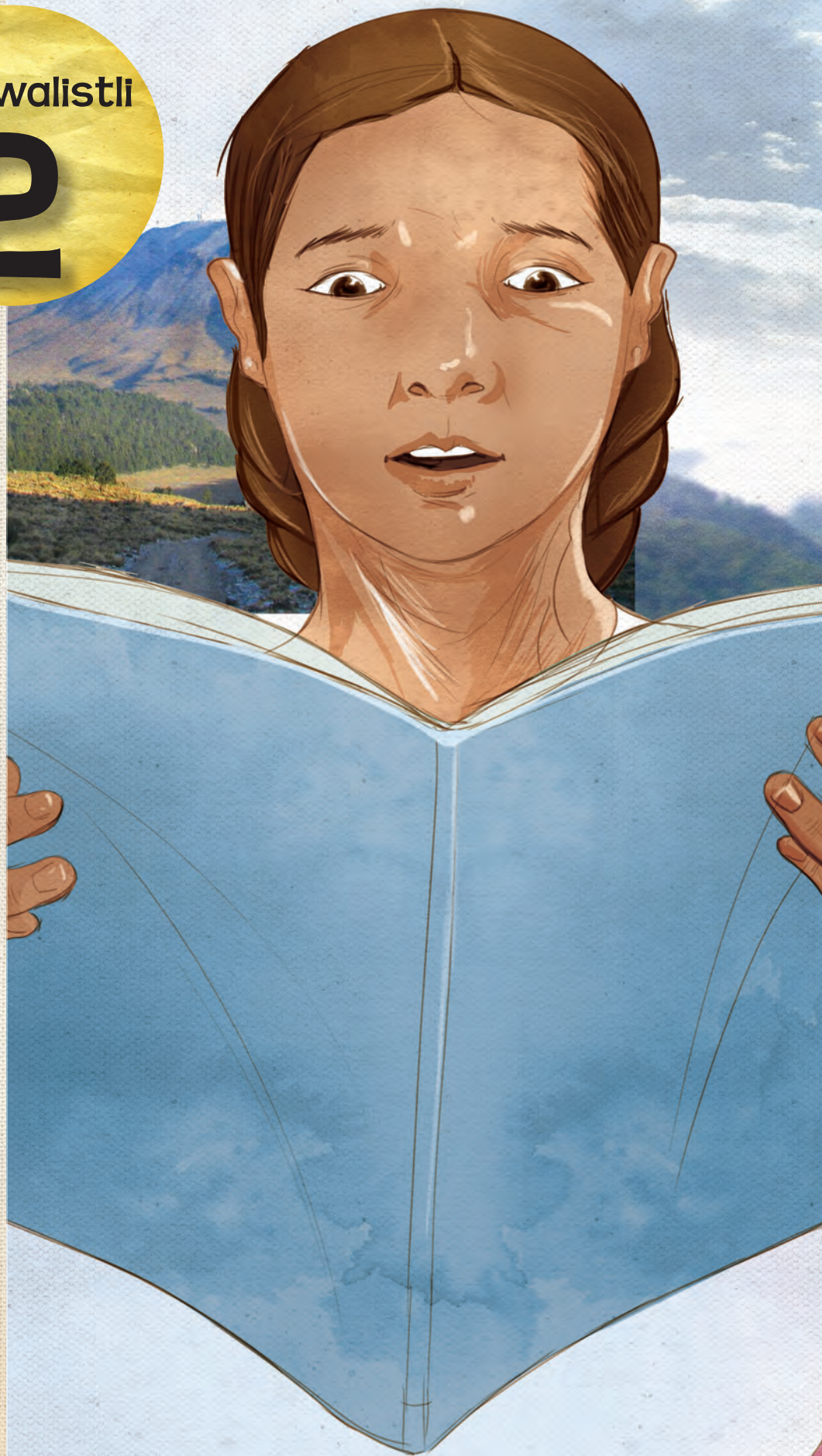
Tlen kolor

Kenik mota



Tlapowalistli

2





Tokni telpochtli iwan tlen kipia miak xiwitl

- Tlahtohtos ika tlahkuilol yehyekolistli tlen monextiske keman se kitemolis axto.
- Kitas tlapowal tle moneki tlen kipia amatlahkuilolmeh.
- Kipowas ika tlahtol chikawak amatlahkuilolmeh kanin se kitas tlayehyekolmeh tlayekanke.
- Kitas kenomi chitok iwan kitas tlapowal itech sekimeh tlahkuilolmeh.
- Kichiwas tlahkuiloli, kenomi kichiwas, tlahkuilol iwan kiyektlalis ihwak tlahkuilos se amatlahkuilol.
- Kitas kenomihtok tlahtol itech tlahkuilolli.

Tlen kineki:

- Kichiwas chiwalistli axto se kipowas ika intoka o ixkopinkayohmeh.
- Kitas tlapowal itech tlahtolpanolistli iwan amamoyekankawalistli.
- Kipowas ika tlahtol chikawak.
- Kitas tlayehyekolmeh tlen tlahkuilol tlen kihkuilos.
- Kichiwas se amamoyekankawalistli kawalistli iwan kiyekitas.
- Kixmatis kenomihtoke amatlahkuilolmeh tlen omomachtli.
- Kinyahchitis amatlahkuilolmeh tlen okinchi.
- Kitas kenomihtok chitok *demonstrativos* tlen nawatlahtol.



1. Xikita ixkopinkayotl iwan xikpowa tlen tlapowa.



Xitlapowa.

- ¿Tlen kita itech ixkopinkayohmeh?
- ¿Tlen kipohtok choko?
- ¿Tlen se kinehneki se kipowas se tlahtolpanolistli?
- ¿Kanin kualtis tikahsis amatlahtolpanolistli?

2. Xikpowa itoka, xikita ixkopinkayotl iwan xitlapowa.

Tlen tlahtolpanolistli San Miguel Eloxochitlán



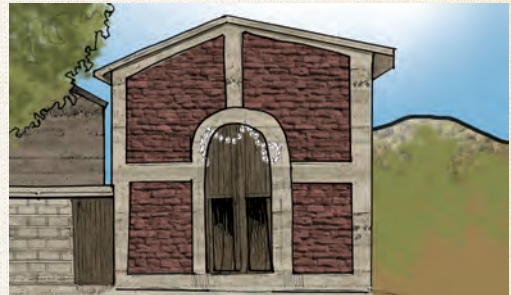
Tlapowa tlahtolpanolistli tlen San Miguel omonexti itech tepetl kanin onesia xochitl intoka Eloxochitl, kintosneki “ixochio elotl” ika inon okitokayotihke

nin altepetl San Miguel Eloxochitlán tlen kihtosneki “kanin onka ixochio elotl”.

Se tonal tokniwa tlen non altepetl okiyektlalilihke se tiopantli kanin okachi tlani tepetl, kihtowa totahtzi amo okipakti iwan omokuapki kani omonextilli achto.

Tokniwa ika inon omoyehyekohke okichiwiliskia itiopan ikpak tepetl, iwan omoka ompa okipakti.

Nochi nin opanok ipan 29 tlen *septiembre* ihko nochipa tikmotlalwitilia ika pakilistli itonal San Miguel.



Powalistli
Okipohke tlen tokniwa San Miguel Eloxochitlán

Satepan tlen otikpo itoka.

- ¿Tlen tikneltoka kihtohtok tlahkuilol?
- ¿Tlen tikita itech ixkopinkayohmeh?
- ¿Tleka tikneltoka kate nonme ixkopinkayohmeh?

3. Xikpowa amatlahkuilol tlen axto.

4. Xitlanankili tlen satepan tlahtlanilistli.

- ¿Tlen itoka totahtzin tlen tlahtolpanolistli?
-

- ¿Tlen itoka xochitl tlen okatka kanin omonextilli totahtzin?
-

- ¿Tlen tonalli motlalwitilia?
-



5. Xikintemo ikniyo tlen kinyektlalia tlahtolpanolistli iwan xiksetilli ika se weyahtik.

Itoka

Tlapowa tlahtolpanolistli San Miguel omonexti itech tepetl kanin onesia xochitl intoka Eloxochitl, kintosneki “ixochio elotl” ika inon okitokayotihke nin altepetl San Miguel Eloxochitlán tlen kihtosneki “kanin onka ixochio elotl”.

Tlen kihtohtok

Se tonal tokniwa tlen non altepetl okiyektlalilihke se tiopantli kanin okachi tlani tepetl, kihtowa totahtzi amo okipakti iwan omokuapki kani omonextilli achto.

Tokniwa ika non omoyehyekohke okichiwiliskia itiopan ikpak tepetl, iwan omoka ompa okipakti.

Nochi nin opanok ipan 29 tlen *septiembre* ihko nochipa tikmotlalwitilia ika pakilistli itonal San Miguel.

Akini otlapo

Powalistli
Okipohke tlen tokniwa San Miguel Eloxochitlán.

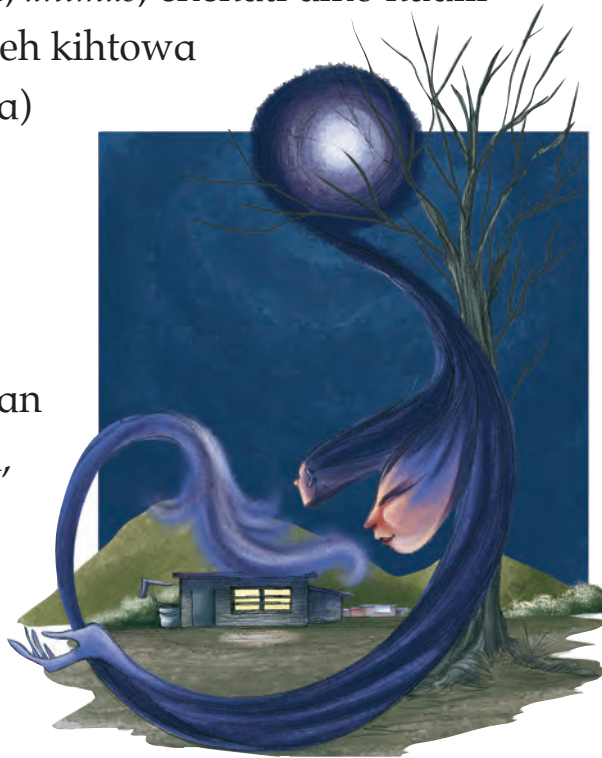
Xitlanankili tlen satepan.

- Xikihto kenomihtok tlahtolpanolistli.

Xikilnamiki tlen...

Nonmeh tlapowalti tlen tlapowa tlen opanok kipia seki nelly iwan seki san tlen monextia mieke tlen ninmeh tlapowalti kichiwan miak tlamantli tlen monextilia *chanekes*, *tetlahchiwihke*, *ánimas*, ehekatl amo kualli iwan totahtzi. Oksekimeh kihtowa kanin owalahke (in toka) altepemeh, tepemeh, olwastin, atlapechmeh.

Tlen tlahtolpanolistli kipia Kemin chitok se itoka, tlen kihtohtok iwan akini otlapo, kihtosneki, tokni tlen okipo o tlen otlahkuilo.





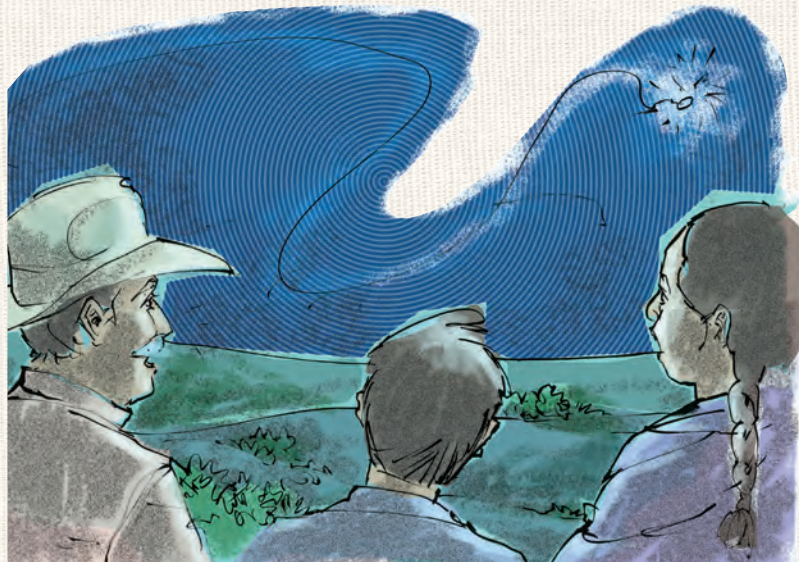
1. Xikpowa ika tlahtol chikawak tlahkuilol kualli xikintlahtolti tlahtolmeh.

Timitzilwia achto xikchiwa se powalistli moselti iwan yolik
iwan xitlapowa tlen otikakilli.

Chokane

Semi onikiski sepa kualka oninemito iwan
onipanowaya inawak se tepetl itoka Witzikitla onikak
kualli otzahtziaya se siwatl omokakiaya kemi yolkatl,
onimomohte sepa amo oksemi onikiske yowak amo
oksemi nipanos tiotlakampa inawak tepetl.

Okipohke: Alberto de Jesús Martínez
Macuilcuabtitla, Ajalpan, Pue.



2. Axka xitlanankili tlen satepan tlahtlanilistli.

¿Okakilihke tlen onikpo?

¿Onimoketzki kanin omonekia itech powalistli?

¿Tlen owi onikpixki ihwak onikpo?

Xikpowa tlahkuilol.

Otikmatia tlen...

Ihwak tikchiwa se powalistli ika tlahtol chikawak, moneki se kichiwas axto, se powalistli san yolik, ihko sekakilis iwan kualtis se kinpanoltilis tlahtol okachi chikawak, iwan okachi kualtzi kimachiliske tlen kikahtoke.

3. Xio itech Amapowalistli iwan xikpowa powalistli “Monextilistli se xikal ika xochitl”.



Ximopalewi itech satepan tlahtolmeh ihwak timomachtis mopowalis.

- Xikpowa tlahkuilol san yolik iwan xikita tlen kineke.
- Xikmalwi itlahtoltis tlen tlahtolmeh.
- Xikawilihti ixtaka satepa kanin tikahsiti se kechtolontzi iwan se tolontzi.
- Xikilnamikto tlen itoka tlahkuilol, kanin kahki iwan akini tlen otlapo iwan otlahkuilo.
- Nih tlahtol ye okachi moneki se tlahtos axto tipewas mopowalistli.



1. Xikita ixkopinkayohmeh iwan xikpowa tlen tlapowa.



Xitlapowa.

- ¿Tleka omolohke miakte tokniwa?
- ¿Tlen tlamanti amatlahkuilol tlahkuilohtok tlen tlahkuilowa?
- ¿Tleka moneki se tlahkuilos tlen se motlapowia?
- ¿Semi otitlahkuilo se tlapowalli?

2. Xikpowa tlen satepan amatlahkuilol iwan satepan xiktlali itech tankachike () tlahkuilol tlen monextia satepan, kanin moneki. Italistli:

Xiktemo itech mo *pliego* tlen amamoyekankawilistli.

- | | |
|-----------------------|--------------------|
| a) Itoka | h) Tlen motlapowia |
| ch) Kanin iwan kemia | i) Ixihkuilolistli |
| e) Tlen se motlapowis | |

Amamoyekankawalistli tlen ololistli } ()
ika ilwitl totahtzi

San Miguel Eloxochitlán, Puebla ipan 20 tlen agosto tlen 2010 (ch)

Ipan matlaktle hora kualka tlen 20 tlen agosto tlen 2010 itech Weykalli *Municipal* tlen altepetl axto mihtowa, otimolohke timotlapowiske tlahtolli ika ilwitl totahtzi.

Tlen se motlapowis

1. Se kinmaka tlahtol nochi tlen ika ilwitl.
2. Motlalis ilwitekiohke.
3. Tlen mochiwas itech ilwitl.
4. Tlapowalistli iwan tlen kichiwaske.

} ()

Itech se tlahtol tlapowalli, se okinmile tleka omolohke, kenomin se kichiwas ilwitl totahtzi San Miguel, mochiwas itech 28 iwan 29 tlen *septiembre*.

Itech ome tlahtol tlapowalli, omotlalli ilwitekiohke, iwan omoselihke. Keme omoselli ilwitekiohke omoyehyekolihke tlen kichiwas itech ilwitl omoyehyekohke ipan 28 mawiltiske iwan yowak mihtotilistli iwan kitlatiske kastillo iwan ipan 29 tlahtol tiochiwalli.

Tlen ilwitekiohke kichiwaske se amatlahtlanilistli kan se kinehnekis Weykalli *Municipal* kanin mihtotiske iwan kanin mawiltiske. Noihke yehwa kichiwaske amanotzalistli mihtotilistli iwan amanotzalistli tlen mawiltiske.

Siktlami, omotlalihke topilehke tlen kololoske tomin \$100 kan se chantli se kitlaxtlawas tlen monehnekis itech ilwitl.

Ayakmo onka tlahtolli tlen se motlapowas otlanke | olololistli ipan eyi *hora* tiotlak oxihkuilohke tlen okatka.

Kixihkuilo

Heliodoro González Hernández
Tlen tlanawati

Kixihkuilo

Félix Neri Hernández
Tlahkuilo

Donato Hernández Atlahua
Mololowa inawak tomi

Xikpowa tlahkuilol.

Xikilnamiki tlen...

Se amamoyekankawalistli ye se amatl kanin tlahkuilowa tlen setlanankilia tlen mochiwa itech olololisti. Tlen amamoyekankawalistli kipi as tlen satepan tlahtolmeh:

Itoka, kanin iwan kemia, tlen mochiwas, moyekankawalistli kixihkuiloske iwan seyo tlen tekiwahkamen iwan kixihkuiloske tlen ompa kate tokniwa.

Monehneki kanin se kichiwas tlanankilistli tlen omoyehyekohke nohti.



Xikteki iwan xikyekmana tlen tlahkuilol tlen Amamoyekankawalistli itech satepa tlakualka.



Kixihkuilo

Heliodoro González Hernández
Tlen tlanawati

Kixihkuilo

Félix Neri Hernández
Tlahkuilo

Donato Hernández Atlahua
Mololowa inawak tomi

Tlen se motlapowis

1. Se kinmaka tlahtol nochi tlen ika ilwitl.
2. Motlalis ilwitekiohke.
3. Tlen mochiwas itech ilwitl.
4. Tlapowalistli iwan tlen kichiwaske

Itech se tlahtol tlapowalli, se okinmile fleka omolohke, kenomin se kichiwas ilwitl totahtzi San Miguel, mochiwas itech 28 iwan 29 tlen *septiembre*.

Itech ome tlahtol tlapowalli, omotlalli ilwitekiohke, iwan omoselihke. Keme omoselli ilwitekiohke omoyehyekolinke tlen kichiwas itech ilwitl omoyehyekohke ipan 28 mawiltiske iwan yowak mihtotilistli iwan kitlaliske kastillo iwan ipan 29 tlahtol tiochiwalli.

Tlen ilwitekiohke kichiwaske se amatlahtlanilistli kan se kinehnekis Weykalli *Municipal* kanin mihtotiske iwan kanin mawiltiske. Noihke yehwa kichiwaske amanotzalistli mihtotilistli iwan amanotzalistli tlen mawiltiske.

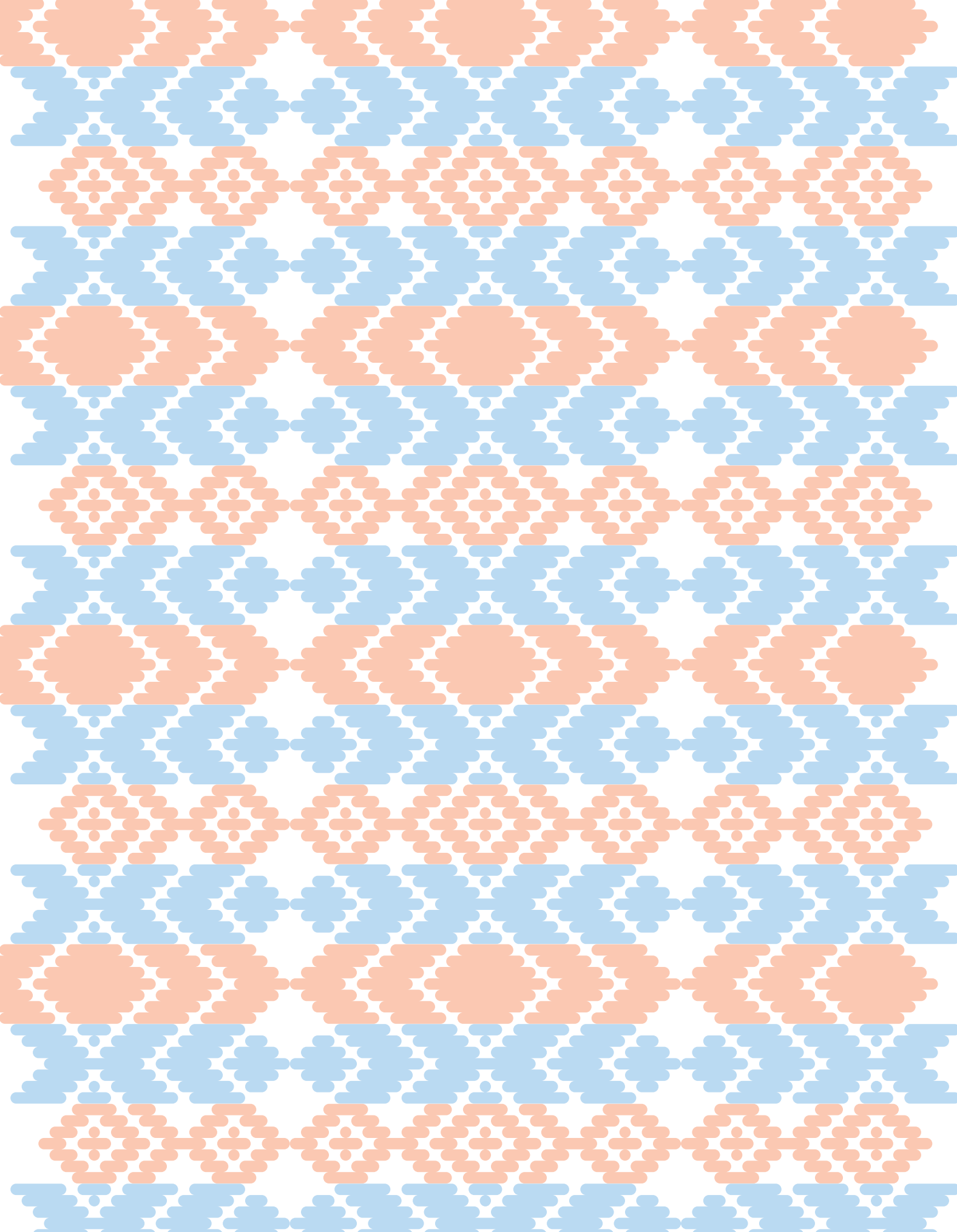
Siktlami, omotlalinke topitehke tlen kololoske tomin \$100 kan se chantli se kitlaxtlawas tlen monehnekis itech ilwitl.

Ayakmo onka tlahtolli tlen se motlapowas otlanke olololistli ipan eyi *hora* tiotlak oxihkuilohke tlen okatka.

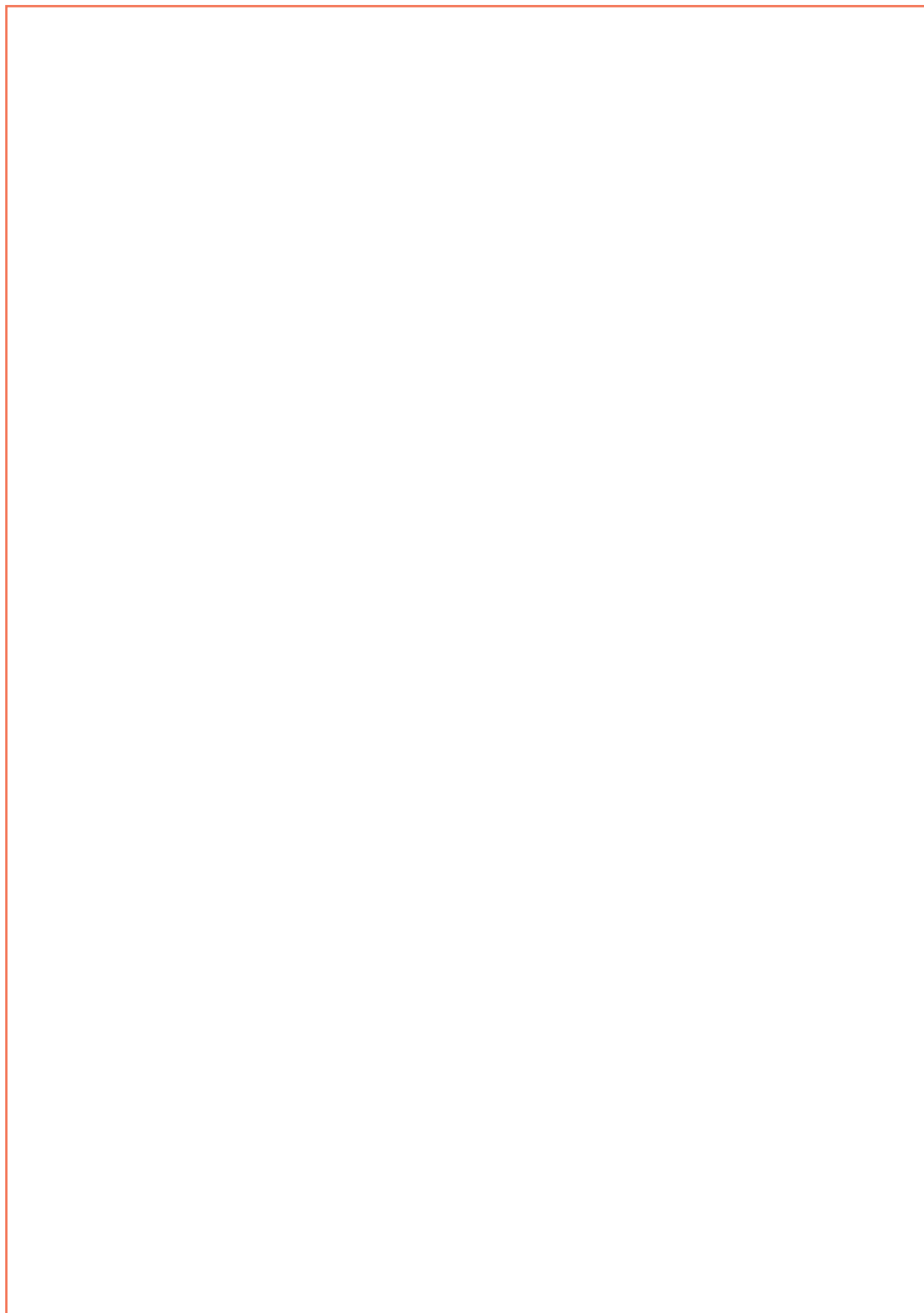
Amamoyekankawalistli tlen olololistli ika ilwitl totahtzi
San Miguel Eloxochitlán, Puebla ipan 20 tlen *agosto* tlen 2010

Ipan matlaktle *hora* kualka tlen 20 tlen *agosto* tlen 2010 itech Weykalli *Municipal* tlen altepetl axto miktowa, otimolohke timotlapowiske tlahtolli ika ilwitl totahtzi.





Xikpepecho nika mo amatlahkuilo kualli chitok.



3. Xikchiwa se amamoyekankawalistli.

Ximoyekyekolli titlamachti tlanawatil tlen kaltlamachtil *primaria* iwan otikpixke se olololistli ika itahwa konemeh kan kichiwaske tekitl. Tiknehnekis tikchiwas ika tlahkuiloli se amamoyekankawalistli kanin momachiotiske tlayehyekolistli iwan tlanankilistli tlen omochihke itech inon olololistli.

Xikchiwa kenomi titlahkuilos ximopolewi itech tlen satepan tlahtlanilistli:

¿Tlen tonalli iwan kanin omochi olololistli?

¿Katli ye omotlapowiskia?

¿Tlen ikomokahke?

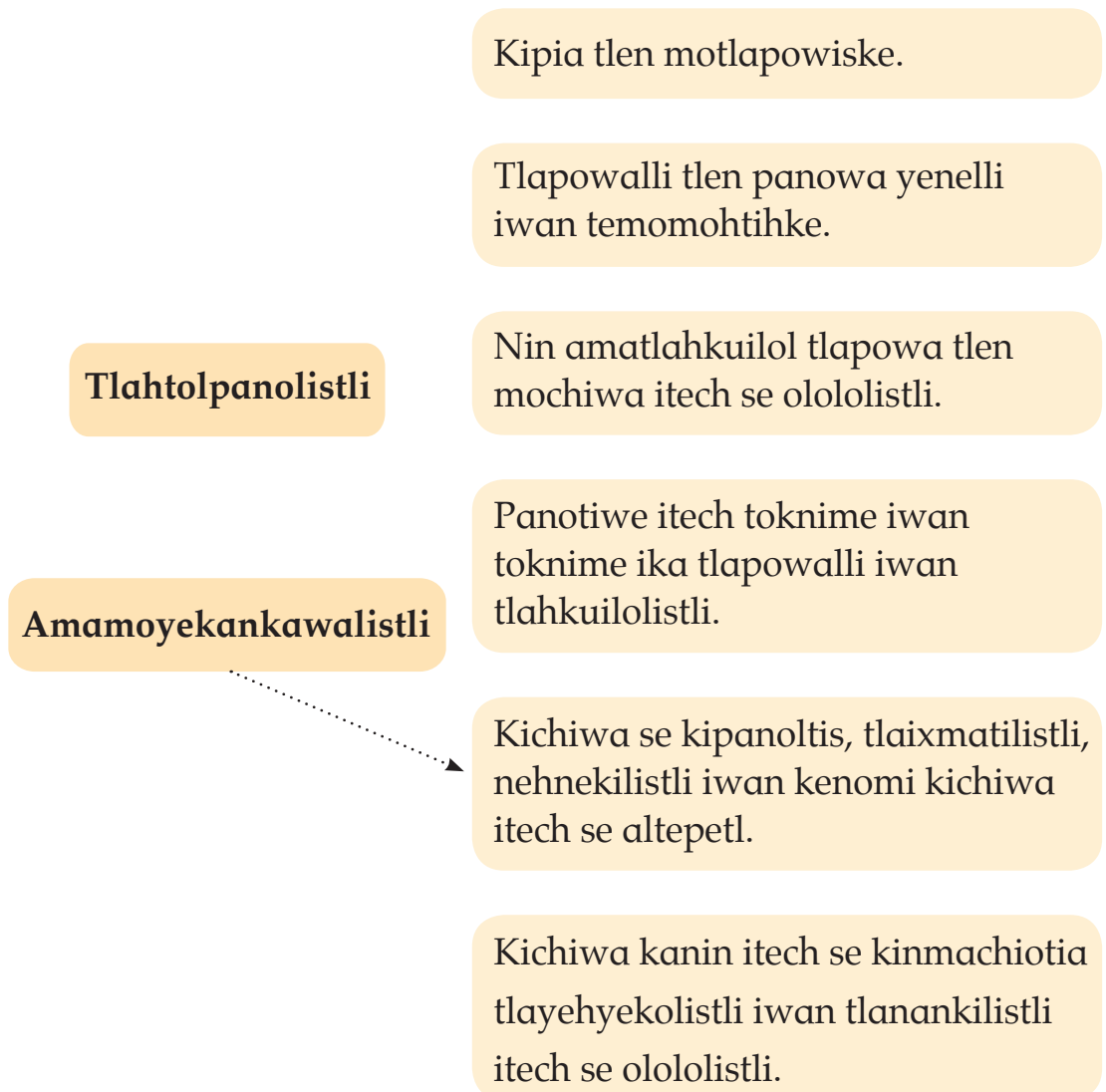
¿Akinmeh okixihkuilohke amamoyekankawalistli?

4. Itech satepan tlakualka xitlahkuilo amamoyekankawalistli.

5. Xikita ma kipia:

- Tlen tonal iwan kemia, tlen motlapowiske, tlen motlapowia iwan kixihkuiloli.
- Makuali mokaki tlen omotlapowihke.
- Tlen tlahtolmeh maihkuilohtoka kuali.

Xiksalo ika se weyakti tlapolwalti ika amatlahkuilol tlen tlanankilia.





**Xikita tlen ixkopinkayohmeh iwan xikimaxiti tlen
satepan tlayehyekolmeh ika tlahtolmeh (nin),
(inon) o (nekan).**



nin kuawitl



inon kuawitl



nekan kuawitl



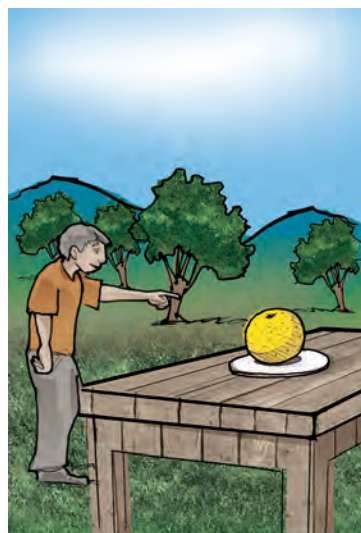
_____ komitl



_____ komitl



_____ komitl



_____ xokot

_____ xokot

_____ xokot



_____ kalli

_____ kalli

_____ kalli

Xikpowa tlahkuilol.

Xikilnamiki tlen...

Itech nawatlahtol kate tlahtolmeh tlen monehneki tlen techilwia kanin tikitaski itla tlamantli, tokniwa o yolkameh. Ninmeh tlahtolmeh se kimixmati kemin *demonstrativos*.

Tiknehneki “**nin**” ihwak se kita itla tlen tonawak kahki.

Tiknehneki “**inon**” ihwak se kita itla amo wehka tlen tonawak.

Tiknehneki “**nekan**” ihwak se kita itla tlen kahke sepa wehka tlen tonawak.



Tlen kineki:

- Axtohwis tlapowal tle se nemachtilistli, kanin se kitemos iwan se kipowas intoka.
- Kitas itlayehyekol tlen tlahtohtok itech nemachtilistli.
- Kichiwas powalistli itech tlahtol chikawak.
- Moyehyekos kanin nemachtilistli monehneki.
- Tlayehyekos kenomi tlahkuilos.
- Kichiwas se amatlahtlanilistli.
- Kiyehltalis amatlahkuilol kixtilis tlahtolmeh iwan kaxitilis tlayehyekol.
- Kitas tlen monehneki iwan kenomihtok amatlahkuilolmeh tlen okitak itech tlamachtil.
- Tlayehyekos kanin monehneki tlen tlahtol tlen kihtowa tlen kichitokeh.



1. Xikita ixkopinkayohmeh iwan xikpowa tlen tlapowa



Kualli yetos
mihtotilistli.



¿Kermania yetos?

¿Akinme
tlatzotzonaske?

Xitlanankilli tlahtlanilistli.

¿Tlen tikneltoka kipepechohtok tlakatl itech tiankisko?

¿Tlen timoyeyekowa tlapohtok itech inon amatlahkuilol?,
¿tleka?

¿Kenomi se kimilwia itech altepetl tlen ilwitl tlen mochiwa
itech altepetl?

¿Tleka moneki sekinxitinis nemachtilistli?

2. Xikita ixkopinkayohmeh iwan xikinmita tlen satepan:

¿Tlen amatlahkuilol yeh?

¿Tlen tlapowal kypias?

¿Akin kichiwa nemachtilistli?



**WEY MIHTOTILISTLI
ILWITL TLEN NIN
XIWITL**

Motlalwitis tlen tlanawati San Miguel Itech Eloxochitlán, Puebla.

**Tlen tonal 29 tlen *septiembre* tlen nin
xiwitl itech kalwey altepetl.**

Tlatzotzonaski itoka

Tlen Astomeh then Altepetl

Tlatzotzonaske iwan

Tlen Motlasohtla tlen Tzonkolika

Pewas ipan 9 yowak

Ipati tlen ipan se kalakis: \$50.00

Mitzilwia tlen tekio ilwitl

¡Amo tipoliwis!

3. Xikpowa tlahkuilol tlen axto. Xiktemo itech mo *pliego*.

4. Xitlanankili tlen satepan tlahtlanilistli.

¿Tleno tlapohtok?

¿Tlen intoka tlen tlatzotzonaskeh?

¿Tleka mochiwas mihtotilistli ihwak ilwitl?

¿Kemania iwan kani mochiwas mihtotilistli?

¿Ika akinmeh iwan tlatzotzonaske Tlen Astomeh tlen Altepetl?

¿Kech ipati tlen ipan se kalakis mihtotilistli?

5. Xikpowa tlen satepa tlahkuilol iwan xikintzakua ika se tankaxtik tlen timitztlahtlanilia.

¿Akini tlanotza?

¿Kemia iwan kani mochiwas mihtotilistli?

¿Kech ipati tlen ipan se kalakis mihtotilistli?

¿Akini motlalwitilia?

**WEY MIHTOTILISTLI
ILWITL TLEN NIN
XIWITL**

Motlalwitilis tlen tlanawati San Miguel Itech Eloxochitlán, Puebla.

**Tlen tonal 29 tlen *septiembre* tlen nin
xiwitl itech kalwey altepetl.**

Tlatzotzonaski itoka

Tlen Astomeh then Altepetl

**Tlatzotzonaske iwan
Tlen Motlasohtla tlen Tzonkolika**

Pewas ipan 9 yowak
Ipati tlen ipan se kalakis: \$50.00

**Mitzilwia tlen tekio ilwitl
¡Amo tipoliwis!**

Xikpowa tlahkuilol.

Xikilnamiki tlen...

Tlen **nemachtlistli** ye se amatlahkuilol tlen kixitinia tlanemaktli ilwitl nochi tlen kineki iwan kipia tlen kineki tokniwa makixmatika iwan mamololoka kani tlanemaktli, kanin tlakowa, tlanemaka o mayaka.

Nochi ninme nemachtlistli kipia tlen axto machiohtok iwan kiwika tonalli, altepetl, *hora*, iwan tlahkuilolmeh kualtzintzinti iwan sekimen noihki ipati.



1. Xikpowa tlen satepan amatlahkuilol ika tlahtol chikawak.

Timitzilia axto xikmomachti powalistli sanyolik iwan moselti; kanin xikakilli tlen kihtowa tlen tlahkuilolmeh tlen okachi mota iwan tlaihtek nin tlahkuilol itech amatlahkuilol!

Tlen kinmiktiani mistomeh

Nopay okipaktiaya tochteamos, se tonal inon, okimikti se tochin, neh onikatka nitzikitzi, onikpiaya yeki nawi xiwitl, oniktlahtlani:

—¿Tleno otikmikti nopay?

Onechnankili:

—Ye se miston.

—**¿Se miston!**, iwan ¿mokuan mistomeh?, —onechilwi kema.

—**¿Tlen mistomeh mokua!**

Kanin kalihtik nomay okichipa iwan okiyehtlali welik molli. Tinochti otikuahkeh; —**¿iwan iwelik miston onechpakte!**

Mostlatika oniknamik Rita nokalnawak iwan onechtlahtlani:

—¿Amo kana tiklatok nomisto?

Neh oniknankili:

—Amo, ye nopay okimikti se miston iwan otihkuake ika molli.

—**¿Oh!, ¿amo yineli!, ¿okimikti mopay se miston!;**
¿wilika ye nomiston!

Tonana okualanki miak iwan oyahki okitlahtlanito nopay:

—**¿Tleka onkimiktihke nomisto!, ¿neh nikneki techkopilli nomisto!**

—**¿Momisto!**, ¿tlen miston ika techtlapowitok?

—Otlanankili nopay ika maakayotl.

—**¿Chokotzin onechilwi tewatzin otikmikti nomisto iwan onkikuakeh!**

—Amo, amo, amo, amo, —otlanankili nopay—
tehwan otikmiktikeh se tochin. **¿Ah!**, yonikilnamik...

nochoko onikwikaya iwan onechtlahtlani tleno tlen
otikmiktihkeh; neh onikistlakawi, onikilwi okatka se
miston, ¡**xikita, nikankaki iewayo!**

Tlen tonana kualantok otlankili:

—¡**Tlaka istlakatl!, ¡tlen chokomeh semihkak se
kintlapowis ika kualli!**

Okipohke: Sixto Aparicio Cesáreo

2. Xitlapowa tlen satepan tlahtlanilisti iwan motlamacht iwan tlen timowika.

¿Onikmak kualli powalistli?

¿Onimoketzke kanin omonekia itech powalistli?

Otikmatia tlen...

Kenomi se kihtos ihwak se tlapowa osekipowa se
amatlahkuilol sankatl ye tlahtol ye moneki ika non
sekualtis sekihtos tlen tikmachilia o pakilistli tlen kineki
kihtos se tokni tlen okihkuilo amatlahkuilol.

Itech tlahkuilolmeh kualtis tikipatlas machilistli
kemin pakilistli iwan kulanilistli ihwak tlahtolmeh kate
itech ninmeh kechmachilistli ¡!

Italistli:

¡Tlen kualtzi tetliokolistli!

¡Kanin otinemia nochi tiotlak!

3. Xikpowa itech moamapowalistli “Tochintzi istak” iwan ximonemachtih to kanin tikpowas ika tlahtol chikawak tlen satepan tlamachtlistli.



Ximopalewi tlen satepan tlahtolmeh xikmomachtimopowalistli:

- Xikpowa amatlahkuilol sanyolik iwan xikita tlen kihtosneki.
- Xikmalwi kemin tiktlahtoltis tlahtolmeh.
- Xikmaka motlahtol okachi kualikanin tikinpanoltis tlahtol.
- Xikmato itoka amatlahkuilol, amapowalikahki kanin iwan akinin tlen otlapo. Nin tlahtol okachimoneki se kimihtos axto tipewas powalistli.



1. Xikita kualli tlen satepa ixkopinkayotl iwan xikpowa tlen kihtowa sehse tokni.



Xitlapowa tlen iwan timowika iwan motlamachti.

- ¿Tlen timoyehyekowa tlahkuilohtoke?
- ¿Akini timoyehyekowa kitlahtlaniliske kalwey?
- ¿Tlen ika tiknehneki nin amatlahkuilol?

2. Xikpowa yolik tlen satepan amatlahkuilol. Xiktemo itech mo *pliego*.

Tlen tekio ilwitl totahtzin San Miguel

Tlahtol: Tlahtlanilistli ika
kalwey iwan siyahte.

San Miguel Eloxochitlán, Pue., ipan 30 tlen *agosto* tlen 2010.

C. Luis Ramírez Pérez
Tekio tlanawatilo
San Miguel Eloxochitlán, Pue.

P R E S E N T E

Tlen tlahkuilowah, tlen tekio itech ilwitl,
timitztitlanilia miak tlahpalolistli timitztoka
tewatzi ika timitztlahtlaniliske se kalwey iwan eyi
ciento siyahte kanin yeski mihtotilistli ipan 28 tlen
septiembre.

Timitztlasokamachilia mopalewilis, monawatia
tlen tekioke itech ilwitl.

Ipanitalistli



Heliodoro González Hernández
Tekio tlen ika ilwitl

Félix Neri Hernández
Tlahkuilowa

Donato Hernández Atlahua
Tlen imak mololowa tomi

Xiktemo itech moamah tlen *pliego* tlen amatlahtlanilistli.

Xikita iwan xikpowa tlahtol tlen kipia amatlahtlanilistli.

Tlen tekio ilwitl totahtzin San Miguel

1 { Tlahtol: Tlahtlanilistli ika
kalwey iwan siyahte.

2 { San Miguel Eloxochitlán, Pue., ipan 30 tlen *agosto* tlen 2010.

C. Luis Ramírez Pérez
Tekio tlanawatilo
San Miguel Eloxochitlán, Pue. } **3**
P R E S E N T E

Tlen tlahkuilowah, tlen tekio itech ilwitl,
timitztitlanilia miak tlahpalolistli timitztoka
tewatzi ika timitztlahtlaniliske se kalwey iwan eyi
ciento siyahte kanin yeski mihtotilistli ipan 28 tlen
septiembre.

Timitztlasokamachilia mopalewilis, monawatia
tlen tekioke itech ilwitl. } **5**



Ipanitalistli

Heliodoro González Hernández
Tekio tlen ika ilwitl

Félix Neri Hernández
Tlahkuilowa

Donato Hernández Atlahua
Tlen imak mololowa tomi

1. **Tlahtol:** Ye seka tlen kipia se amatlahtlanilistli kanin se tlahkuilowa tlen se kitlahtlanis.
2. **Kanin iwan kemia:** Itech nin seka se tlahkuilowa (kanin) iwan kemia (tonalli) ihwak se kichihtok amatlahtlanilistli.
3. **Itoka iwan iteki tlen tokni akini se kichiwililia amatlatlanilistli:** Itech nin seka se tlahkuilowa itoka iwan iteki tlen tokni akani se kititlanilia amatlahtlanilistli.
4. **Tlen kihtohtok amatlahkuilol:** Itech nin seka nochipa se tlapowa axto se tlahpalolistli iwan satepan tlen tikneki se kitlahtlanis, sekitlapowis tleka mochtok amatlahtlanilistli.
5. **Monawatia iwan tlahsokamachilistli:** Itech nin seka sekihtowa tlahsokamachilistli ika palewilistli iwan semonawatia kualli.
6. **Intoka iwan ixikuilolistli tlen akinmeh tlahkuilowah:** Nika kipia se kitlalis itoka iwan ixikuilolistli tlen o akinmeh kititlani amatlahtlanilistli o tlen kineki palewilistli.



**Xitlahkuilo itech mixnamiktoke tlen kate itech
amatlahtlanilistli tlen tlani tlahkuilolmeh tlen kinnamiki
nochi sehse tlen axto omitzilwihki.**

- a) Tlahtol
- ch) Tlen kihtohtok amatlahkuilol
- e) Tokayotl iwan ixikuilolistli akini kihkuilowa.
- h) Kanin iwan kemia.
- i) Monawatia iwan tlahsokamachilistli.
- k) Tokayotl iwan iteki tokni tlen akini se kititlanilia.

INSTITUTO ESTATAL DE EDUCACIÓN PARA ADULTOS
COORDINACIÓN REGIONAL 05 TEHUACÁN
MICRO REGIÓN 5.3 ELOXOCHITLÁN

() Tlahtol: se kitlahtlani kaltlamachtlistli
 () Tehuacán, Pue., ipan 5 tlen *diciembre* tlen 2010

Tlamachtli Roberto Ortega López
Tlanawati kaltlamachtlistli *primaria*
“NIÑOS HÉROES DE CHAPULTEPEC”
ALCOMUNGA, AJALPAN, PUE.
P R E S E N T E

() Ika nin axka, nonyawí monawak, nimitzontitlanilia se tlahpalolistli. Iwan ihwak nimitzontlahtlanilia tewatzi. Motlanawatil sekinehnekis se kaltlamachtlistli kanin titekipanowa kanin titlanawatia, kanin mochiwas tekitl mowika tlen nochí meztli, ika tlen tlamachtihke tlen tlapalewia itech Instituto Estatal tlen Momachtlistli Wewey. Tikitaski ika nin ololistli tlen nochí chichikomía tlen pewa 10:00 kualkampa tlami 4:00 tiotlakampa, kanin amo tlastlakohtoske inteki momachtlistli.

() Ika tlahsokamachtlistli tlen nikwika iwan nikchia nikpias mopalewilis iwan motlakakilis, nimitzachtowilia notlasokamachilis.

Ipanitalistli

Mateo de la Cruz Castro
 Tlamachtli tlanawati ()
 5.3 ELOXOCHITLÁN

Xikpowa tlahkuilol.

Xikilnamiki tlen...

Tlen **amatlahtlanilistli** ye se amatlahkuilol tlen moneki kanin se kichiwa seki tlahtlanilistli ika tekiwahkameh tlanawatilo o tokniwa.

Ximoyehyeko mechpolowa tomin ika tlen se kinkowas tlanilisti tlen se kintemaktis tlen mawiltikiwi ihwak motlalwitilis totahtzi. Iwan se kintlahtlanilis totekiwa.

3. Xitlahkuilo tlen timitztlahtlania satepa.

Ipan weyahtike tlen tlani, xitlahkuilo tlahtol.

Ipan weyahtike tlen tlani xitlahkuilo kani iwan kemia tikchihtok amatlahtlanilistli.

Ximoyehyeko iwan xitlahkuilo itoka tlen motokayotis tlen tekiwa altepetl akini tikchiwilihtok amatlahtlanilistli.

Axka xikyehyeko ika se tlahpalolistli iwan se yekilwilistli tlen mitzpolowa tomin iwan kualtis tikninekis itech amatlahtlanilistli.

Xitlahkuilo kenomi timonawatis itech moamatlahtlanilis, tlen tokni o tlanawatilo tlen tiktlahtlanilihtok.

Amo xikilkawa tiktlalilis itoka tlen tokni tlen kipolowa iwan kiselia palewilistli iwan kixikuilos, itech inin tlahtol tlen teh.

4. Axka xitlahkuilo amatlahtlanilis kanin tiknehnecis nin chiwalistli tlen yeki otiektlali.

[illegible]

5. Xikita moamatlahtlanilis.

Xikintlahtlani tlen iwan timowika iwan motlamachti makipowa motlahkuilol iwan xikintlahtlanili tla kualitlahtol tlen otitlahkuilo. Xikita makipia tlen satepan tlahtol.

- Tlahtol
- Kani iwan kemia
- Tokayotl iwan tekitl tlen tokni tlen sekichiwilia amatlahtlanilistli
- Tlen kihtohtok tlahkuilol
- Timonawatia iwan timotlahsokamatia
- Tokayotl iwan ixihkuilolistli tlen akini tlahkuilowa

Tlamoneki xikyehtlali moamatlahtlanilis itech nin tlakualka.

Xitlahkuilo eyi tlamantli tlahkuilolmeh ipan weyaktike tlen tlani.

Nemachtilistli

Amatlahtlanilistli

Xitlahkuilo iwan xitlapowa.

¿Ika tlen mopatla?

¿Tlen monehneki sehse tlen ninmeh amatlahkuilolmeh?

¿Tleka moneki sekinchiwas ninmeh tlahkuilolmeh?

Xikinsalo ika se weyaktik tlen itlanankilis kualli ika tlahkuilol tlen kahki topochma kenin timitzilwia itech italistli.

Ika nin tlahkuilol sekitemaka tlahtol tlen mochiwa.

Amatlatlanilistli

Nin amatlahkuilol tiknehneki kanin se kitlahtlanis itla kualli.

Nemachtilistli

Itech nin amatlahkuilol sekimeh tlahkuilolmeh wewey tlapalti kualtzitzinti.

Nin amatlahkuilol mopepechowa kanin kuali mamota.



Xikpowa tlahkuilol xikakili kualli tlen tlahtolmeh tlen okachi mota.

Se tonal mowisolistli



Nochi kualkampa, ihwak kaxtilti **tlakuika**, **nimotlelowa** iwan **nikita** kenomi **kisa** tonal, tokniwa **nehnemi** kanin intekipa, nomay **kipaka** nixtamal kanin kitlalis tlaxkal iwan nopay **kitentia** imorona tlen ika tekiti.

Nochi ninye se tonal kemi ilwitl. Nochi tonal tekiti ye se tlatiochiwal, imehwan **ximoyehyekoka** se tonal amo itla tekiti.

Notoka Amelia, neh nitekiti itech tlala, nopay **onechmacti** niktokas milli iwan niktlazohtlas ihwak ma mochiwa.

Iwak **tikteki** elomeh nomay **kiyehtlalia** chiliateoli iwan tamalli sekikuas.

Axka xitlanankilli tlen satepan tlahtlanilistli.

¿Tlen kichiwas kaxtilti kualkampa?

¿Tlen kichiwa Amelia nochi kualkalpa?

¿Tlen kichiwas imay Amelia nochi kualkampa?

Amelia mitztlahltania:

¿Tlen tikchiwaskeh nopay iwan neh ihwak onka elomeh?

Amelia mitztlahltania:

¿Tlen kichiwa nomay ihwak tikpia elomeh?



Xitlahkuilo kanin tlakualka tlahtol tlen kihtowa tlen kichiwa itech tlahtol.

tlakuika – patlani – tzahtzi – momachtia

Kaxtilti tlakuika kualkampa.

Yowak tlen koyomeh _____ iwak kipia apistli.

Tlen tzopilomeh _____ sepa wehkapa.

Chokomeh _____ kaltlamachtlistli.

Otikmatia tlen...

Iwak titlahkuilowa, tiknehneki tlahtolmeh tlen techilwia tlen kichiwa tokniwa o yolkameh. Kemin ninmeh tlahtolmeh se kimixmati ika itoka *verbos*.

Xiktemo tlahtolli tlen tlanankilia tlen satepan tlahkuilolmeh.



toka

tokas

okitok

Tlakatl _____ tleyolli yala

Tlakatl _____ tleyolli

Tlakatl _____ tleyolli mostla



nikochis

nikochi

onikochke

Neh _____ yala

Neh _____

Neh _____ mostla



otitlakuahkeh

titlakuaskeh

titlakuah

Tehwan _____ tlaxkali yala

Tehwan _____ tlaxkali

Tehwan _____ tlaxkali mostla

Xikilnamiki tlen...

Ninme tlahtolmeh noihke techilwia kemia mochiwa
itla, kualtis yetos itla tlen omochi yala, axka o mostla.

Soila nehnemi

Soila nehnemis

Soila onehnenki

**Xikpowa tlahkuilol “Popokatepetl iwan Istaksiwatl” tlen
moamapowalis. Xiktlampa tlahkuilo iwan xikpanolti
itech moamatlahkuilol tlahtolmeh tlen kihtowa tlen
panotok.**

Tlen kineki:

- Kitas itla tlapowal tlen se amatlanotzalistli ika powalistli tlen sekimeh tlahtolmeh.
- Kitas tlayehyekol tlen ihkuilihtok itech amatlanotzalistli.
- Kichiwas powalistli ika tlahtol chikawak.
- Moyehyekos kanin monehneki powalistli.
- Kitas tlayehyekol itech se amatlahkuilol ihwak se tlahkuilos.
- Kitas kenomihtok tlayehyekol tlen monextis itech amatlahkuilol.
- Kichiwas se amamachiotillistli tlakualli.
- Kitas tlen kineki iwan kenomi chitok tlen ome amatlahkuilolmeh tlen okinchi.
- Tlayehyekos kanin monehneki tlen *adverbio*.



1. Xikpowa tlen satepan iwan xikita tlen ixkopinkayotl.



Xitlapowa tlen iwa timowika.

¿Tlen kimaktia Tomás?

¿Keman otikpo kemin nin amatlanotzalistli? ¿Tlen kihtowa?

¿Kanin otikitak kemin nin amatlahkuilol?

2. Xikita tlahkuilol iwan xikintlampatlahkuilo sekimeh tlahtolmeh tlen okachi mitzpaktis.

AMATLANOTZALISTLI

Altepetl San Miguel Eloxochitlán ika ilwitl totahtzi

KIMILWIA

Nochti tlen mawiltia *basquetbol*, mamawiltiki itech tlen wey olololistli totoka tlen mochiwas ika tlen satepan:

Amatlanawatil:

Nochti olololistli kipia tlen kualikaske tlen ipan mawiltiske iwan makipia innumero mamota. Se kitemakas tlen amatlanawatil axka.

Tlapitzalistli: Sese olololistli kipia tlen se tlapitzas.

Ika tomin: Tlen tomin kitemakaske kemin tlen olololistli yeske.

Kintemakaske

Axta: se forete.

Tlen okse: se ixkatl kiplas 60 kilo

Siktlami: se tentzo kiplas 40 kilo

Motlapowiske:

Nochi tlen tlahtol amo oikuilitia ompamotlapowiske itech olololistli tlaye.

Tlahtlanilistli

Altepetl iwan tonalli:

28 tlen *septiembre* kanin mawiltia tlen kalwey iwan kanin mawiltia tlen *primaria* "Xikotenkatl".

Tlen *hora*: Tlahkotonal.

Mawiltihke:

Kualtis mawiltiske nochti olololistli tlen kinpaktia tlen kipia kaxtollil xiwitl.

IPANITALISTLI

San Miguel Eloxochitlán, Pue.,
ipan 2 tlen *septiembre* tlen 2010.
Mechnotza ilwitekio

Juan Hernández González
Tekio tlen ika ilwitl

Félix Hernández Pérez
Tlahkuilo



Xitlahkuilo nika tlahtolmeh tlen otikintlampatlahkuilo.

¿Tlen yehyekolistli mitzmaka ninmeh tlahtolmeh?

3. Xikpowa tlen axto amatlanotzalistli ika tlahtol chikawak. Xiktemo itech mo *pliego*.

4. Xikpehpena tlayehyekol kualli tlen sehse tlahkuilol.

¿Tlen kitlaniske kate itech nin amatlanotzalistli?

- a) Wewehcho
- ch) Torete
- e) Itzkuintli

Amatlanotzalistli ye ika:

- a) Mawiltiani *basquetbol*
- ch) Mawiltiani *futbol*
- e) Mawiltiani *beisbol*

¿Kanin mawiltiske?

- a) Tewahka
- ch) San Miguel Eloxochitlán
- e) Puebla

¿Kermania mawiltiske?

- a) Ipan makuile *abril*
- ch) Ipan sempoali iwan chikueye *septiembre*
- e) Ipan mahtlaktli iwan nawi *febrero*

¿Keski xiwitl kualtis mawiltiske itech olololistli?

- a) San tokmimeh tlen sempoali iwan kaxtolli xiwitl
- ch) Tlen kipia kaxtolli xiwitl
- e) San keski xiwitl

Xiñlanankili tlahtlanilistli.

¿Tlen tlapowal kipia se amatlanotzalistli?

¿Akinmeh kinchiwa amatlanotzalistli?



Xikpowa tlahkuilol.

Xikilnamiki tlen...

Amatlanotzalistli yehwan tlahkuilolmeh tlen kinotza tokniwa mawia kanin se olololistli. Itech amatlanotzalistli motlahtlani tlen monehneki kanin kualtis se tokni mawiltis.

Se amatlanotzalistli kipia tlen satepan tlahtlanilistli: tlen ika kinotza, tlahtlanilistli, akini kimaktia iwan tokni otlamo tekio tlen tlanotza.



1. Xikpowa tlahkuilol.

Tlakatl tlen okixtiaya tomin

Se tonal se tlakatl okiske onemito itech tepetl ehekatepetl. San totoka opehke kiawe ihwak kitemowa kanin mokiawpolewis omonamik iwan se tlakatl ika ikuatlamowisol patlawak tlen okinotzke mamokiawpolewe ihtik se tlakoyo. Ihwak okalak itech tlakoyo okitak miak tomin. Tlakatl tlen kuatlamowiso okitlahtlanilli:

¿Omitzpaktiskia tikwikas tomin?

Tlakatl ika mohkayotl okinankilli:

—Keman, onechpaktiskia.

—Ihwak tiwalas sehse mestli iwan techkualikilis se kaxtil tliliwik kemi tlaxtlawili. Amika tikwalikas tlamo tomin poliwis.

Tlakatl okinankilli iwan sehse mestli oyaya itech tepetl kikawate tlaxtlawile iwan kikuite tomin. Noso, se tonalli itonana okisentokak, amo okimatia kanin okixtiaya miak tomin.

Tlakatl amo okitak itonana okisentokak iwan okalak itech tlakoyo kemin nochipa okichiwaya, ihwak itonana okalak, tomin opoliwik. Tlapowa tlen okipiaya opolihke iwan amo wehkika tlakatl oixpoliwik.

Tlahtolpanolistli altepetl tliliwik



2. Tlayehyekolistli ika nopowalistli.

Onikakili tlen kihtowa sehse tlahkuilol.

Kema () Amo ()

Amonikitili ihwak onikpo tlahkuilol.

Kema () Amo ()

Otikmatia tlen...

Semihkah tikpowas ika tlahtol chikawak, axto moneki
sekipowas ika tlahtol yolik kanin kualtis tikakilis tlahtol.

Ihwak tikpowas ika tlahtol chikawak makualli mokaki,
tipanitas tolontzitzinte kanin se kihtos tlen kihtosneki
tlahkuilol.



3. Xikpowa tlahkuilol “Tlen itzkuinti kita” tlen *moamapowalistli* iwan ximomachti kanin tikpowas ika tlahtol chikawak tlen satepa tlamachtilis.



Ximopalewi itech tlen satepan tlahtolmeh kanin timomachtis mopowalistli:

- Xikpowa tlahkuilol yolik iwan xikakili tlen kihtosneki.
- Xikmalwi kenin tiklahtoltis tlen tlahtolmeh ika h, k, m, ch, tz, x.
- Xikmato itoka tlahkuilol, kanin kahki iwan akini otlapo.

Nin tlapowal ye moneki sekihtos axto tipewas mopowalistli.



1.Xikpowa tlahkuilol.

Lety monamiktis iwan kineki kinmaktis tlen okimilwi ika se welik tlakualli tlen okachi onka nika, noso amo kimati kiyektlalis iwan kitlahtlani itia.

Xikita ixkopinkayohmeh iwan xikpowa tlen tlapowa.



Xitlanankili.

¿Tlen kichihtoke itech ixkopinkayohmeh?

¿Tleka moneki se tlahkuilos tlen amamachiotilistli?

¿Tikixmati oksekimeh amamachiotilistli tlen tlakualli?
¿Katlyehmeh?



2. Xikpowa tlen satepan amamachiotilistli kosina iwan xikita tlen tlapowalli kipia.



Amamachiotilistli tlakualli tlen molli

Kimxilia chikueyi tokniwan

Tlapayotl:

Chikueyi tlatektli kaxtil nakatl

Se cuarto chilpatlawak

Se *ciento gramos* kayetas yolkatziti

Ome tlatilanamapilwa *anís*

Eyi weyaktik kanela

Ome tlatilanamapilwa *clavo* tlen se kikua

Se tlatilanamapilwa *pimienta*

Tlahko tzontekomatl *ajos*

Tlahko xonakatl

Se tzikitzi chokolatl

Se *litro* chiawak

Ome xiwitl awakatl





Moyektlalia:

Mokohkotona chilipatlawa*k* iwan se kitlalia matliwaki ipan komal, satepan mopaka iwan moposonia maktlahtli *minutos*, satepan mokuechowa itech metatl. Tlen kayeta, *anís*, *canela*, *clavo* tlakual, *pimienta*, nochi nin mokuechowa iwan se kahxitilia ixiwio awakatl, *ajos* iwan xonakatl tliwak, se kahxitilia chokolatl iwan mokuechowa sanseka.

Ihwak se tlamis sekuechos nochi tlapahyotl se kitlalia seki nakatl itech chiawak iwan okseki se kitlalia maposoni maiksi. Ihwak se kitlalis nakatl xoxowik itech chiawak, se kahxitilia chilipatlawa*k* iwan tlapahyotl tlen omokuecho iwan se kahxitilia iahyoyo kaxtil.

Timitzilwia:

Keman tikintlamakas kualtis se kaxitilis *ajonjoli* makualli mokualnextis iwan kualtis se kahxitilis *arroz* istak otlamo etamalli.



Xiksetilli ika se weyaktik itoka tlen tlanankilia sehse tlapowal tlen se amamachiotilistli.

Kenomi moyektlalia

Itoka tlakualli tlen mochiwas.

Tlapahyotl

Kenomi se kitemaka tlakual.

Timitzilwia

Tlahtowa kenomi mochiwa se tlakual.

Itoka

Nochi tlapahyotl tlen mochiwa amamachiotilistli.

Xikpowa tlahkuilol.

Xikilnamiki tlen...

Amamachiotilistli ye se amatlahkuilol kanin se tlahtowa kenomi mochiwa se tlakual. Se kihtowa tlen tlapahyotl, kenomi mochiwa, kenomi se motekilia iwan nochi ilwilistli.

3. Xikpowa tlahkuilol.

Lety okima tikmati tiyektlalis se welik chilmolli xoxowik ika pitzonakatl, kiyehyekowa mitzitati, mitztlahltlanilite kenomi se kichiwa. Okachi kualli xitlahkuilo axto amamachiotilistli iwan keman ahsis xiyekilli tlen amo kikakilia.

Tla tikchiwas moamamachiotilistli ximopolewi itech satepan tlahltlanilistli.

¿Kenomi itoka tlakualli?

¿Tlen tlapahyotl kipolowa Lety iwak kiyektlalis tlakualli?

¿Tlen se kichiwas axto?



4. Axka xitlahkuilo moamamachiotlistli tlakualli.

[illegible]

5. Xikita tlen:

- Amo omitzpolo tlapahyotl.
- Tlen tlahtolmeh mayetoka ahsito.
- Tlen chitok matlanankilli itech amatl kualli.
- Xiktlatlata makuali chitok.

Xikpanoltili ika motlamachti iwan tlen timowika.

Xitlanankilli tlen satepan tlahtlanilistli.

¿Tlen monehneki se amatlanotzalistli?

¿Tlen tlahtlanilistli tiktlalis itech se amamachiotilistli tlakualli?

¿Tlen tlahtlanilistli kualtis tikahses itech se amatlanotzalistli?



¿Kanin mopepechowa amatlanotzalistli?

¿Keman moneki amamachiotilistli tlakualli?



Xikpowa tlen satepan tlahkuilolmeh.

Noknimeh oahsiki **kualka** itech altepetl.

Yala oniko tlalpahtli kanin niknehnekis notlatohyo.

Notzkui tlakua **miak**.

Tlatzotzonki tlen altepetl tlatzotzona **kualli**.

Neh oniniski **nikan**.

Misto omoka **kiawak**.

Estela nehnemi **yolik**.

Ninmeh tlahtolmeh intoka *adverbios* iwan monextia inawak *verbo*, sekimeh techilia kenomi omochi itla, oksekimeh techilia kema o amo, oksekimeh keski, kemia omochi iwan kanin.

Xikpowa tlen satepan tlahkuilolti iwan xikahxitili tlan kanin tlakualka ika tlahtolmeh tlen tlampa ihkuilitoke.

1. Nomay tlakuilowa kualli.
2. Tlamachtli kipowa miak.
3. Itzkuintli kochi tlani tlapechtakualli.
4. Ichpochtli ye kualtzi.
5. Tiopantli kahki tlakpak.

| | | | | | | | | | | |
|----|--|---|--|----|--|---|---|----|---|--|
| | | | | | | | | ku | | |
| | | | | tl | | k | | | | |
| | | | | | | | | | | |
| | | | | | | | | tz | | |
| ku | | l | | i | | | m | | a | |
| | | | | | | | | | | |

Xikilnamiki tlen...

Nawatlahtol kipia tlahtolmeh tlen yawi inawak tlahtol tlen techilwia kemin omochi iwan monehneki ika se kihtos kemia (yala, axka), kanin (nika, ompa), keski (miak, tipitzi, sepa miak), nelli (kema, noihki), amo nelli (amo, noihki amo), o kenomi omochi itla.



Amatlatamachiwal ome



Matikohpakitaka

Xiksalo ika se weyaktik itoka tlahkuilol ika kenomi chitok.

Amatlahtlanilistli

Tlapowalli tlen tlapowa tlen monextilia tlen chanekes, tetlahchiwihke, *ánimas*, ehekatl amo kualli iwan totahtzi. Oksekimeh kihtowa kanin owalahke (in toka) altepemeh, tepemeh, olwasti, atlapehmeh.

Amatlanotzalistli

Amatlahkuilol tlen kixitinia tlanemaktli ilwitl nochi tlen kineki iwan kipia tlen kineki tokniwa makixmatika iwan mamololoka kani tlanemaktli, kanin tlakowa, tlanemaka o mayaka.

Tlahtolpanolistli

Amatlahkuilol tlen moneki se kichiwa seki tlahtlanilistli ika tekiwahkameh tlanawatilo o tokniwa.

**Amamachiotilistli
tlakualli**

Yehwan tlahkuilolmeh tlen kinotza tokniwa mawia se olololistli. Motlahtlani tlen monehneki kanin kualtis se tokni mawiltis o tlahtos.

Nemachtilistli

Amatlahkuilol tlen kipias itoka, kanin iwan kemia, tlen mochiwas, tlen motlapowiske iwan moyekankawalistli, ixihkuilol iwan seyo tlen tekiwahkameh iwan ixihkuilolmeh tlen ompa kate tokniwa.

Amamoyekawalistli

Amatlahkuilol kanin se tlahtowa kenomi mochiwa se tlakual. Kihtowa tlen tlapahyotl, kenomi mochiwa, kenomi se motekilia iwan nochi ilwilistli.

**¿Tikilnamiki tlen siktami olololistli tlen otiwia?,
xitlahkuilo itech weyaktiki tlen timitztlahtlania.**

¿Tlen omotlapowihke?

¿Katlimeh inyehekol okitemektihke tlen ompa okatka?

¿Tlen yekankawalistli omotlapowihki?

¿Akinmeh okintlalihke kemi tekiohke?

¿Omotlalihke tlen tonalli?

**Tlen otikpo axto amatlahkuilol, xitlahkuilo
amayekankawalistli tlen olololistle tlen otiwia.**

**Xiyekita amatlahkuilol tlen otitlahkuilo iwan xikita tlen
satepa:**

Matlahto tlen omotlapowiskia itech olololistli.

Maneskayohto tlen tekitl omotlapowihki.

Tlahtowa akinmeh kitaske mamochiwa tlen yekankawalistli.

Xikpowa yolik tlen satepa amatlahkuilol.

Astotl iwan tototl

Se tonalli, okiske icha se astotl okitemoto tlen otlakuaskia. Oyahke itech se ohpitzaktle iwan opanowaya itech se kualtzi kuawio san totoka okitak se tototl omoketoka itech imayo se kuawitl okipiaya itech itenwitzo se pedatzohitzi pantzi. Ihwak astotl omotlale itlampa kuawitl iwan okilwi ninke tlahtolmeh:

—Tototl, sepa ti kualtzi, yiki nikneltoka, amo kemia onikitaya amitla sepa kualtzi, onechpaktiskia xitlawika ika ihwak otietoskia tlen kinawatia nohti totomeh.

Tototl, keman okikak ninke tlahtolmeh iwan ika chikawak opehke tlawika, keman okitlapo itenwitzo owetzke pantzi. Astotl okitlapo ikamak kani okitzke pantzi iwan satepan okilwi tototl:

—Tlahsokamati miak.

Iwan omotlelohtia kanin icha.

Okipohke: Elodia Montalvo Cortés
San Antonio Ecatepec, Zoquitlán. Pue.

xitlanankilli tlen satepan tlahtlanilistli.

¿Tlen okinikia makitaka tototl ihwak otlawikak?

¿Tleka okitlahtlanili astotl matlawika?

¿Tlen okimatia astotl tlen tototl ika okitlahtlanilli matlawika?

Tla tototl amo okiliskia iyehyekol astotl o ika okse yolkatl
¿otlakuikaskia?

¿Katli ye inemaxtil iniñ tlapowalli?



Xikpowa amatlahkuilol yolik iwan xitlampa ihkuilo tlatolmeh tlen tlapowa itla kichiwa itech amatlahkuilol.

Tleyolli istak, kostik iwan chichiltik

Tlapowa okatka se tlakatl tlen wehka oyoltoka, se tonalli omiki san niman. Ikonewa iwan isiwa inselte omokahke.

Isiwa iwan ichoko xokoyotl nochipa okihtlapalowaya ipay kanin otlalpachitoka. Kanin okatka itzonteko, ompa opankiske se milli tlen satepan okiwiwitlake iwan okitoke ikaltempa. Ichoko okilli imay:

—Inon milli ye nopay itzontekontzi, axka matikmiektilikan.

—¿Kenomi? –okinankili imay.

—Mostla wiktla mase tlai chikomeh tepemeh iwan chikomeh tlalkomolli iwan ompa se kitokas tleyolli tlen kitlakiltis nin milli.

Itech milli otlaki se kualli sintli iwan ihwakoni choko iwan imay ya okipiaya chikomeh tepemeh iwan chikomeh tlalkomolli tlai, amika okitak kenomi otikipanohkeh.

Oahsik tokalistli, siwatl iwan ichoko xokoyotl otlachihchinohkeh, ye inewia otokato tleyolli, okitok se tleyolli ika ichihcha, okse ika tepoxaktli iwan okse

ika ieso. Tleyolli tlen axto okitok omokuapki istak okse kostik iwan tlen okse chichiltik.

Opanok tonalli choko okitak imilli okatka wehwey iwan okilli imay, amo ximotekipacho, ye okimatoka kenomi kichiwas, ika inon oya otlamewato iwan tlapowa san se tonalli okitlami.

Ihwak sintli okosewak, imay okihto kanin kahkowiski sintli. Ichoko oksehpa okinmilwi amo ximotekipachoka iwan okinnawati makichiwaka se sinkalli wey. Tlapowa, sinkalli omochi ipan eyi tonalli iwan omoka kemin choko otlanawati.

Opixkak san se sintli istak, se kostik iwan se chichiltik, inon eyi sintli okinwik iwan okintlalihtahsik tlatlahkotia kalli iwan ompa ika popolkaxetl otlapopoxwihkeh.

Mostlatika okitakeh miak sintli tzonetok itech kalihtik iwan ihwak choko opehkeh kinnawatia imay, ikniwa, ikohkoltzi:

—Axkan keman sintli otechmotemak, xiktlasohtlaka iwan xikmalwika, amo san xikawiltika, amo ipan xitlaksaka, noihke xikuekuechokan, ihko nimechnawatia... axka ne nio.

—¿Ik kan tio? —nochtin ihko okilwihke— ¿tleka amo ika tehwan timokawa?

—Amo, neh nio iwan nikneki mamihtoti nokohkoltzi. Wewetzi tipitzi omihtoti.

—Axka, neh manimihtoti —choko okihto— ihwak
tlamis nimitotis amo moyolkokoski.

Kihtowa keman choko otlanki omihtoti chikawak
otlalolinkeh iwan ye ayakmo okualtik otlahito, ompa
otlehkok ikpak sintli, ihtik omotlamotlak iwan ompa
oixpoliwik.

Sekimeh tlapowa inon chokotzi omokuapke sintli
poxa.

Okipohke: Columba
Tepepa Elox. Pue.

**Xiktemo iwan xitlahkuilo tlahtolmeh tlen tlapowa
kechki.**

| | |
|--|--|
| | |
| | |
| | |
| | |
| | |
| | |
| | |

**Xiktemo iwan xitlahkuilo tlahtolmeh tlen tlahtowa
kemia mochiwa itla tlamanti.**

| | |
|--|--|
| | |
| | |
| | |
| | |
| | |
| | |
| | |
| | |
| | |
| | |

¿Kenin intoka nin tlamanti tlahtolmeh?

| |
|--|
| |
| |
| |
| |
| |
| |
| |
| |



Notas

[illegible]

Notas

[illegible]

Notas

[illegible]



**INSTITUTO
NACIONAL PARA
LA EDUCACIÓN
DE LOS ADULTOS**

*Nikpowa iwan nitlahkuilowa itech
nonawatlahtol. Nawatlahtol tlen Sierra
Negra iwan Zongolica.*

Amatlayekanalistli

Itoka tlen momachtia:

Nombre de la persona joven o adulta

Apellido ipay

Apellido imay

Tokayotl

Xipanihkuilo ika se tlen powalistli tlen yomaxitihki
kuali sehse tlapowalistli.



RFE o CURP

Tlapowalistli 1

- Yekita tlatlamanti amatlahkuilol imaxka kemin
Amatlamachiotil, amatlanilistli, amatlanotzalistli,
amatlahpalolistli, tlakukalistli iwan itla tewetzkiti.
- Tlaixmati tlen kihtohtok tlen kippias tlahkuilol tlen
se okitak.
- Okakili amatlahkuilolmeh tlen okipo itech
tlapowalistli.
- Tlaixmati tlen *categorías gramaticales* tlen okitak
itech amatlahkuilolmeh tlen powalistli.

Niñita omotlami kuali inintlapowalistli .

Kanin mochitias _____

Itoka iwan ixihkuilol tlen tlamachtli.

Tlapowalistli 2

- Yekita kemia, kanin iwan ika tlen se kinehneki
tlen amatlahkuilol okitake itech tlapowalistli.
- Kihkuilowa tlapowal tlen kiwika amatlahkuilol
(tlen se okitak itech tlahkuilolistli) okitake itech
tlapowalistli.
- Koxtlaixmati tlen kihtohtok itech amatlahkuilol.
- Tlaixmati tlen *categorías gramaticales* tlen okitak
itech amatlahkuilolmeh tlen powalistli.

Niñita omotlami kuali inintlapowalistli .

Kanin mochitias _____

Itoka iwan ixihkuilol tlen tlamachtli.

¿Tlen oniknomachti?

| | |
|-------------------------------|-------------------------------|
| <hr/> <hr/> <hr/> <hr/> <hr/> | <hr/> <hr/> <hr/> <hr/> <hr/> |
| <hr/> <hr/> <hr/> <hr/> <hr/> | <hr/> <hr/> <hr/> <hr/> <hr/> |
| <hr/> <hr/> <hr/> <hr/> <hr/> | <hr/> <hr/> <hr/> <hr/> <hr/> |

¿Tlen nechpalewis?

| | |
|-------------------------------|-------------------------------|
| <hr/> <hr/> <hr/> <hr/> <hr/> | <hr/> <hr/> <hr/> <hr/> <hr/> |
| <hr/> <hr/> <hr/> <hr/> <hr/> | <hr/> <hr/> <hr/> <hr/> <hr/> |
| <hr/> <hr/> <hr/> <hr/> <hr/> | <hr/> <hr/> <hr/> <hr/> <hr/> |

Ixihkuilol tlen tokni

Tlahtol kanin mochivaas Kemania
Kanin mochivaas
tokayotl iwan ixihkuilol tlen kinchivilis

En este material encontrarás diferentes actividades, cuyo propósito es que continúes el aprendizaje de la lectura y escritura; además, descubrirás los diferentes usos de la escritura que puedes darle a tu lengua. Recuerda que tu lengua sirve cuando la usas.

Itech nin nehnekilistli tikahsis
tlatlamantli chiwalistle kanin
tiktokilis timomachtis powalistli iwan
tлахkuilolistli, noihki tikitas tlatlamantli
nehnekilistli tлахkuilolistli tlen kualtis
tikmakas motlahtolwa. Xikilnamiki
motlahtol monehneki ihwak se
kinehneki.



GOBIERNO DE
MÉXICO

EDUCACIÓN
SECRETARÍA DE EDUCACIÓN PÚBLICA



INSTITUTO
NACIONAL PARA
LA EDUCACIÓN
DE LOS ADULTOS

ISBN: 978-607-710-034-8



9 786077 100348

DISTRIBUCIÓN GRATUITA
XEHXELOL TLATLIOKOLI