

3^a
edición

Nipeua niamapouaj uan nitlajkuiloua ka notlajtol

Nauatl uan tlajtoaua iyeualkan Guerrero

Empiezo a leer y escribir en mi lengua

Náhuatl de Guerrero





Secretaría de Educación Pública
Dirección General de INEA
Dirección Académica

Créditos a la presente edición

Coordinación académica
Sara Elena Mendoza Ortega
Elisa Vivas Zúñiga

Autoría
Guillermina Duarte Hernández
Elisa Vivas Zúñiga
Miguel Ángel Recillas González

Adaptación al MIBES 1 náhuatl de Guerrero
Melecio Soriano Ortiz
Rosa Luna Martínez

Asesoría académica
Ángela Pérez Gómez

Coordinación gráfica y cuidado de la edición

Greta Sánchez Muñoz
Adriana Barraza Hernández

Seguimiento editorial
María del Carmen Cano Aguilar

Revisión editorial
Marisol Ruiz Monter
Gabriel Nieblas Sánchez
Laura de la Torre Rodríguez

Diseño de portada
Ricardo Pérez Rovira

Diseño y diagramación
Margarita Pizarro Ortega
Guadalupe Pacheco Marcos
Ricardo Pérez Rovira

Ilustración
Juan Jesús Sánchez Muñoz
Vanessa Hernández Gusmão
Mario Grimaldo González
Ricardo Figueroa Cisneros
Ernesto Arce Ortega

Fotografía
Lizeth Arauz Velasco
Pedro Hiriart y Valencia

Empiezo a leer y escribir en mi lengua. Náhuatl de Guerrero. MIBES 1. Libro del adulto. D. R. 2015 © Instituto Nacional para la Educación de los Adultos, INEA. Francisco Márquez 160, Col. Condesa, México, D.F., C.P. 06140.

Esta obra es propiedad intelectual de sus autores y los derechos de publicación han sido legalmente transferidos al INEA. Prohibida su reproducción parcial o total por cualquier medio, sin autorización escrita de su legítimo titular de derechos.

Algunas veces no fue posible encontrar la propiedad de los derechos de algunos textos y/o imágenes aquí reproducidos. La intención nunca ha sido la de dañar el patrimonio de persona u organización alguna, simplemente el de ayudar a personas sin educación básica y sin fines de lucro. Si usted conoce la fuente de alguna referencia sin crédito, agradeceremos establecer contacto con nosotros para otorgar el crédito correspondiente.

ISBN *Modelo de Educación para la Vida y el Trabajo*. Obra completa: 970-23-0274-9
ISBN *MEVyT Indígena Bilingüe con Español como Segunda Lengua*: 970-23-0500-4
ISBN *Empiezo a leer y escribir en mi lengua.* Náhuatl de Guerrero. MIBES 1. Libro del adulto: En trámite

Impreso en México

Tlin onkaj pan to amatlapoual

Tlapoualtin

Teixpantilistle	5
Tlin technauatia	6
Sanok xtlajtlayeko.	8
To tokayo	13

Tlasentlalijle se. Tekitilmej tlen ka timopaleuiya . .	19
---	-----------

Nemachtijle se. Sintajchiua	20
--	-----------

Nemachtijle ome. Tlatlake ka uaxin	38
---	-----------

Nemachtijle yeye. Amakajchiuaj	54
---	-----------

Achto tlatemachiuajle uelilotl	68
---	-----------

Tlasentlalijle ome. Youej	73
--	-----------

Nemachtijle se. Tekitl	74
---	-----------

Nemachtijle ome. San tlatepojpolouaj kuak tlakoua .	90
--	-----------

Nemachtijle yeye. Tlauankayotl	108
---	------------

Okpa tlatemachiuajle uelilotl	124
--	------------

Notoka:

Nokalpan:

Notlatelanal:

Teixpantilistle

On Kaltekilo Ueye kampa Nomachtiaj Maseualtin iuan Kaltekilo Ueye kampa Nomachtiaj Maseualtin ipan Iyeualkan Guerrero, mitsmaka uan mitseliya ika noche iyojlo in amatlapouajle uan tikanas, itoka *Nipeua niamapoua uan nitlajkuiloua ka notlajtol. Nauatl uan tlajtouaj iyeualkan Guerrero*, on san achijtsin uan oksemej amatlanotsalmej uan kimekchijkej, uan ika tiuelis titlapouas iuan titlajkuilos ken titlajtoua.

Tla yotipeu ika yolik timomachtia timitsyekilia xmatij, asta xtlamej noche achto tlamachtijle.

Xmatstia on amatlapouajle okan xelijtika, uan achto kipia yeye nemachtilmej; kampa kijlia san titlajtlajtos uan tikyekakis motlajtol nauatl, uan ika ome titlajyekos titlajkuilos.

Ipan on nemachtijle titekitis kualtsin, kampa taja tiuelis tikchijchjuas noche tlin otuel ipan noche motlanemilis.

Ika noche tlin yonijtoj, kuak tikalakis timomachtis, kuakinon kinekis noche tikimekchiuas on tekiamamej iuan tlajtlayekolmej ken mitsijlis motemachtijkauj iuan moamatlapoual. Noijke kinekis, kuak timomachtijtiyas monemachtilmej, xkana tlin tiueltij pan motlanemilis.

¡Xmotlajtlajkolte!



Tlin technauatia

Technauatia Techilia tlin tekitl



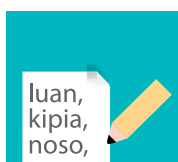
Mixmatiskej ka on ijkuilolmej



Kimijkuilos on ijkuilolmej



Amatlapouas ka on tlajtolmej



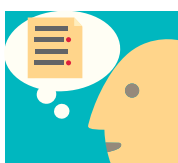
Kimijkuilos on tlajtolmej



Amatlapouas ka on tlajtoltlasentilismej



Kimijkuilos on tlajtoltlasentilismej

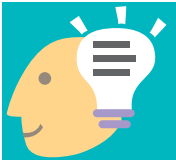


Tlin achtopa kichiuas kuak amatlapouas



Amatlapouas pan se amaijkuilojli

Technauatia Techilia tlin tekittl



Kajsikamatilistli pan se amaijkuilojli



Tlachalistli pan se amaijkuilojli



Kanon uan kemanon tikuij on amaijkuilojli



Kanon uan kemanon techiliaj



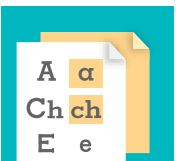
Nemilistlajkuilojli



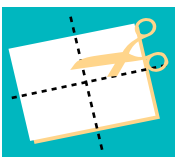
Kijkuilos se amaijkuilojli



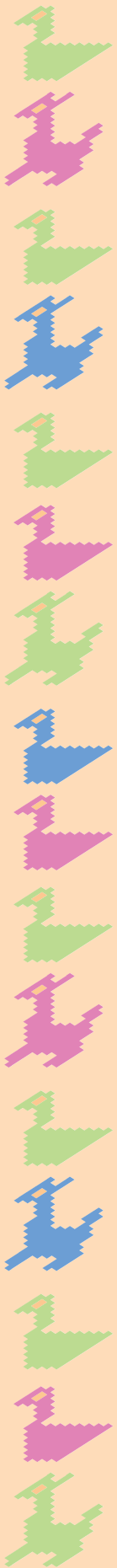
Kitas kuajli uan kiyektlalis se amaijkuilojli



Amaueye kampa onka tlajkuilolpamitl



Amaueye





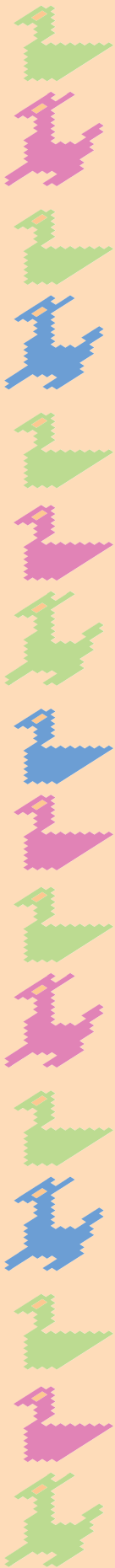
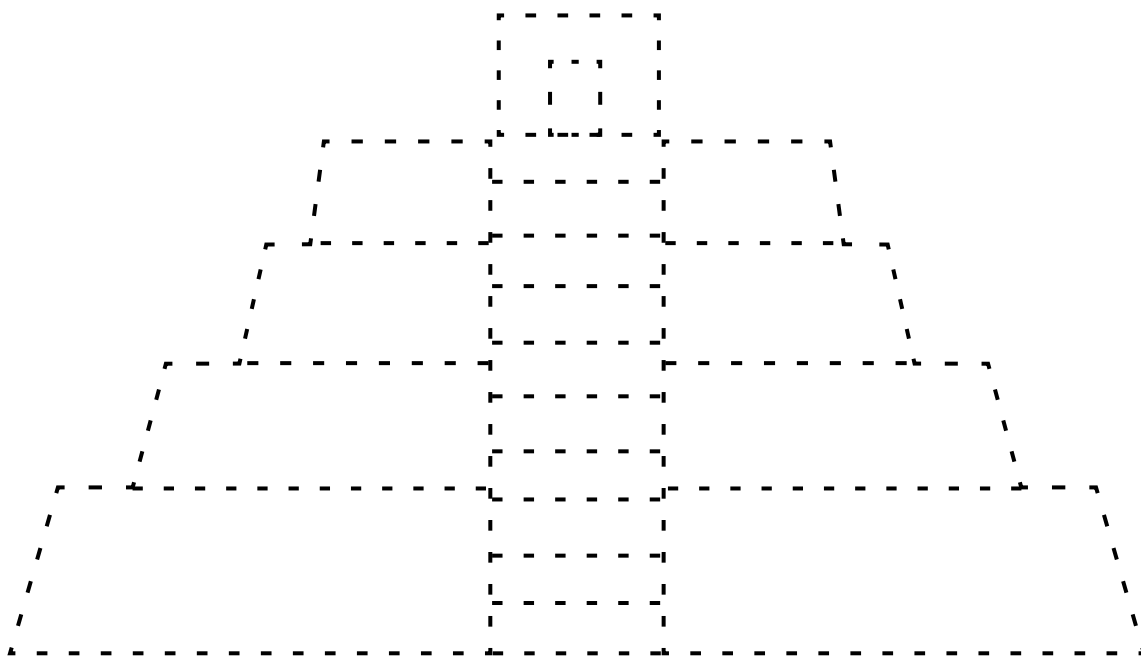
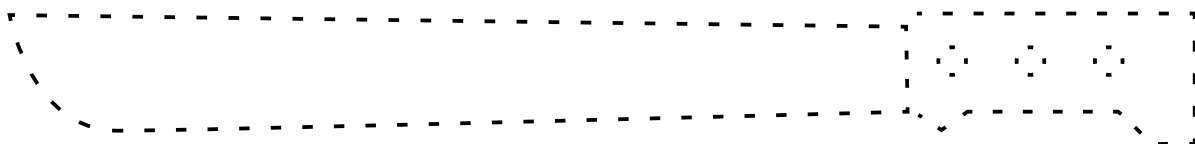
Sanok xtlajtlayeko

Tlanechikoje

- ◆ Tlajtlayekos ika tekonajle kimekchias on tlajkuilolmej, teteuantle iuan tlachijchialmej.
- ◆ Kimekchias teteuantin uan xkipojpolos ken iyonojkej.

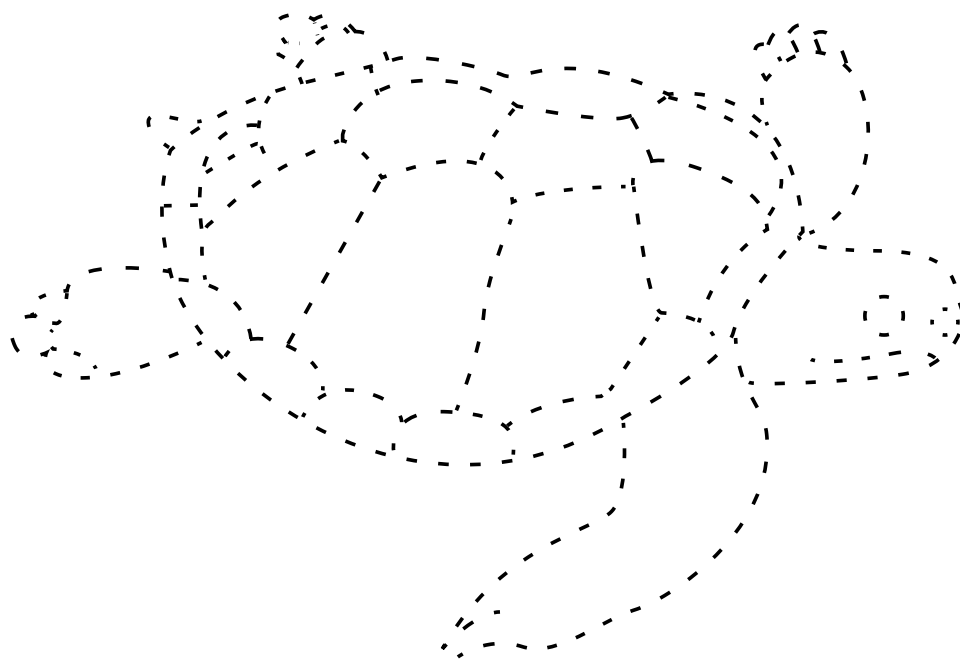
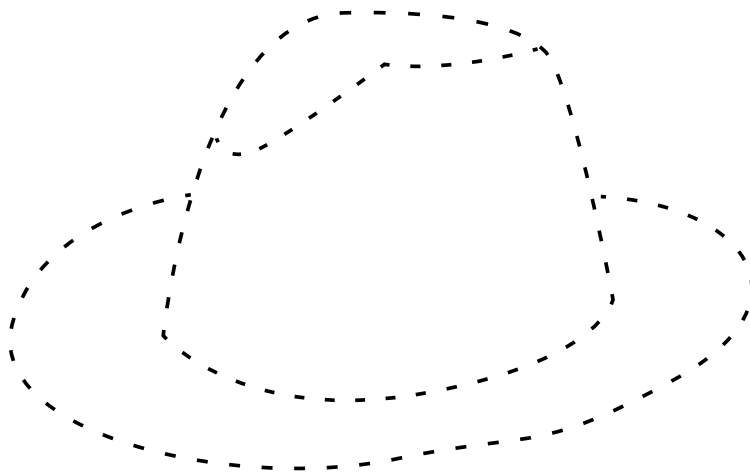
Tlayekos sapa

Xkita uan xkinsentlale on tlatsojtsopinilti uan tiktas
tlinon tlachijchiuajle nokauas.



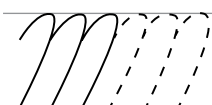
Tlayekos okpa

Xkita uan xkinsentlale on tlatsojtsopinilti uan tikitastlinon tlachijchiuajle nokauas.



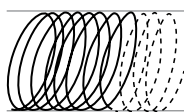
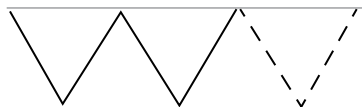
Тайекош җеҗра

Xkita ken onka uan xchijchiua on teteuantle.



Tlayekos napa

Xkita ken onka uan xchijchiua on teteuantle.





To tokayo

Tlanechikojle

- ◆ Nikinyekitas iuan nikimijkuilos notokayouan ipan san miyek tlajtolsentilismej.
- ◆ Kimijkuilos san miyek tokayomej.
- ◆ Kinyekitas tlajkuilolmej uejueimej **a, e, i, o.**
- ◆ Kinyekixmatis iuan kimanas tlajkuilolmej uejueimej **A, E, I, O.**

**Xkijto motoka iuan xkixkopina ken onka ipan
akotlajkuilojle.**

**Xkijkuilo motoka ipan teteuantle uan xpoua,
mamitspaleue motemachtijkau.**

Naja notoka _____.

Nikuelkake ma nechilikan _____

_____ uelej amapoua uan
tlajkuiloua ika nauatl.

Notlamachtijketl itoka _____.

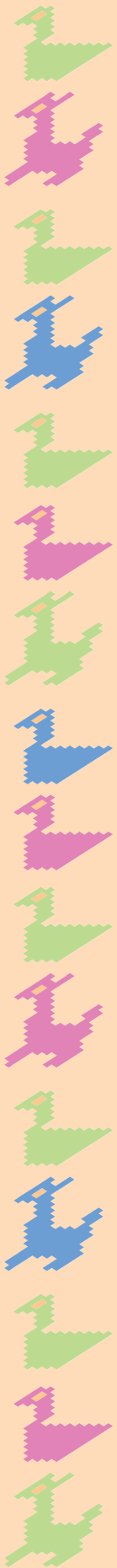
Mamitspaleue motemachtijkau xkaxilte on tlajtolsentilismej.

In amatlapouajle itlakte on:

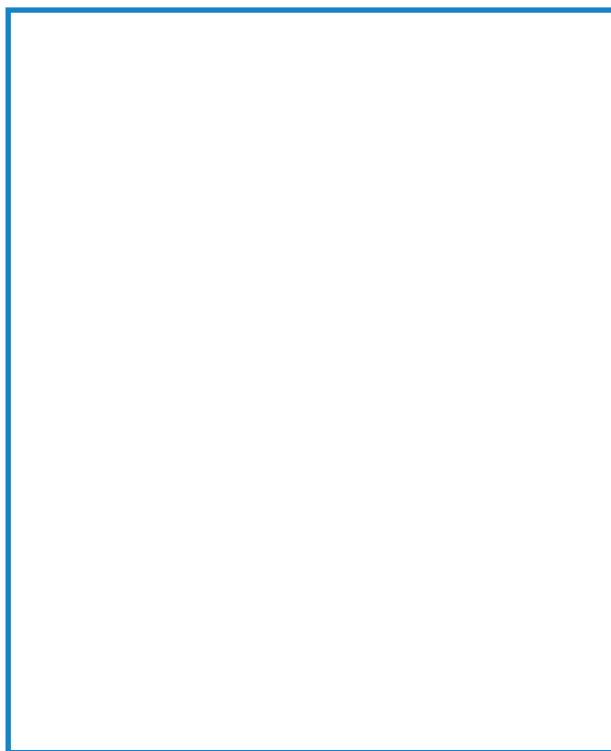
Nichanti pan on kalpan:

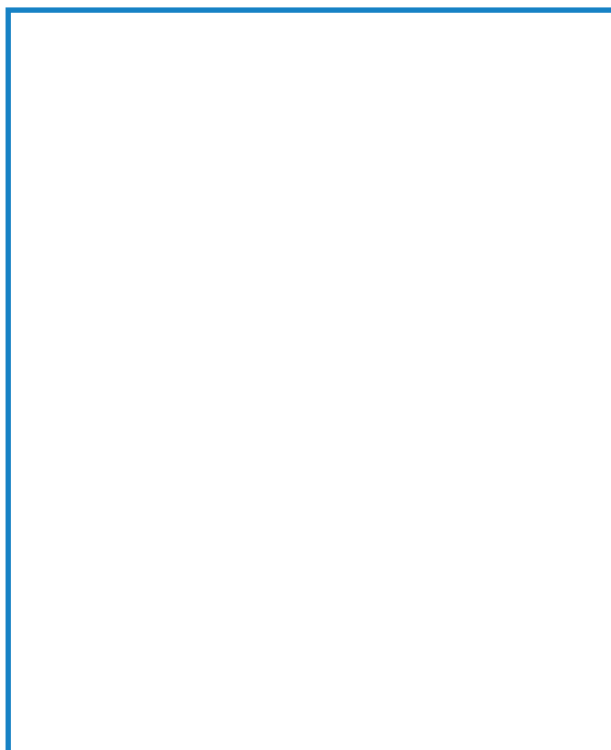
Itlatilanal on:

Xkijkuilo itokauan akinon iuan timomachtia, noijke on motemachtijkau.



Xkijkuilo ome tokayomej uan xkixeua uan itlaj mitselnamiktis.





Xpinamapoua on tlajtolmej uan xkintsakua on
tlajkuilomej kapotstikej.



masatl



soyatl



kaxitl



metlatl



yepatl



tetsmitl



ikpatl



mijle



ijuitl



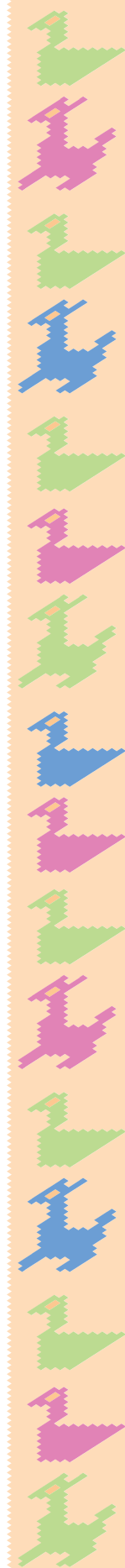
ostotsin



olotl



ouatl







Tlasentlalijle se Tekitilmej tlen ka timopaleuiya

Tlanechikoje

On maseual kokonej uan on uejueimej:

- ◆ Kixmatischej uan kitaskej on makuijle tlajkuiloltin iuan oksekimej tlakuilolmej itech on tlajkuilolpamitl ika itlajtol: **l, tl, k, j, m, n, p.**
- ◆ Peuas amapouas uan kinmijkuilos tlajtolsentilismej pipitekej.
- ◆ Kixmatischej ipan on tlajtolsentilismej intlachialisuan uan kanon kinmanaj pan in nemilistle.
- ◆ Kinmanaskej santlimach tlachijchiualtin ikapeuaskej amapouaskej.
- ◆ Kajsikamatis tlin kipiaj uan kijtouaj on sanmiyek tlajtolsentilismej.



Nemachtijle se Sintajchiua

Tlanechikoje

On maseual kokonej uan on uejueimej:

- ◆ Kixmatischej iuan kijkuiloskej on tlajkuiloltin **l**, **t**, **tl** ipan itlajtolt nauatl uan kanas ika tlajkuilos.
- ◆ Kinyekixmatis kampa nanaj on tlajkuiloltin uejueimej uan pipitekej kuak kinmijkuilos tlajtoltin uan nejtolismej.
- ◆ Kachtojuiskej tlin kijtua on amatlanotsajle itech on ixeualtin, kech uejueimej on tlajkuiloltin uan teixpatlanotsalmej.
- ◆ Kixmatischej tlin kijtoua on amatlanotsajle.
- ◆ Kijkuiloskej se tlanauatijlotl tlinon kamilak kineke kijtos.
- ◆ Kixmatischej itlachialisuan on tlaltolsentilismej uan kanon kin manaj on kuak kinpouaskej uan kijkuiloskej.



Xamapoua on tlajlolmej uan xkintsakua on
tlajkuilolmej uan tlin onka tlajkotian.



memela

l



polan



chapolin

t



tomin



tekuane



tekojle

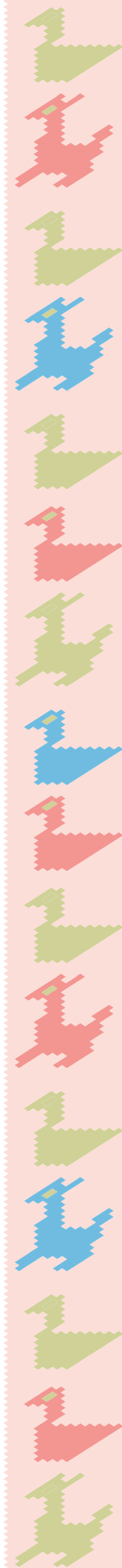


tototl

tl

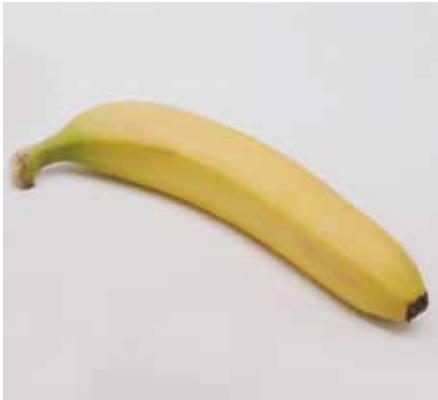


tlaxkajle





Xkinmaxilte on tlajtoltin ika tlajkuilolmej tlin poliuej.



l

po__an



t

__ekojle



tl

__axkajle

[illegible]

Xkinamapoua in tlajtolsentilismej uan xkinyekita on uejueimej uan pipitekej tlajkuilolmej.



L



l

- ◆ Lucía oyaj pan kalpan Tinajas okouato kijle.
- ◆ Lino iuan Leopoldo okimajsijkej chapolimej.



T



t

- ◆ Tania kipia se miston.
- ◆ Teofanes oyaj otekitito imijla.



Tl



tl

- ◆ María chante Tlalkosotitlan.
- ◆ Lucía oyaj Tlayahualko okinemakato yelotl.



**Xkinamapoua on tlajtolmej uan xkintejtemo
ipan on tlajtolsentilismej uan xkintsakua.**

On kajle kipia soyatl.



kajle

Se pitsotl kikua tlayojle.



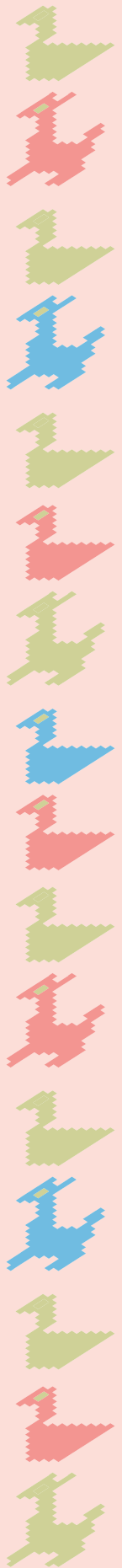
pitsotl

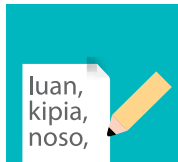
On konetl kintlakuajkualtia
chitomej.



chitomej

Xtlajtlajtoker innochtin ika on tlajtolmej uan otikimpojkkej.





Xamapoua iuan motemachtijkau on tlatolsentilismej uan xtejtemo on tlajtole uan tlin poliuej uan kaxiltis ipan teteuantle.

- ◆ On kuaujtle xoxojke uan makomultik.
- ◆ On atentle ueye uan akuekuenyo.
- ◆ Juan tekite pan tepetl.

makomultik

akuekuenyo

tepetl

On kuaujtle xoxojke uan _____ .

On atentle ueye uan _____ .

Juan tekite pan _____ .



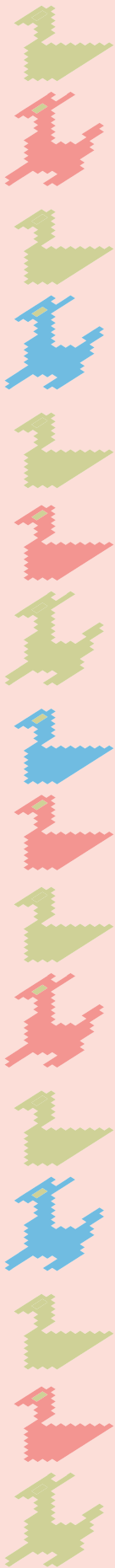
**Mamitspaleue motemachtijkau, xamapouakan
uan xkijtukan tlin kijtouaj on tlajtoltlasentilismej
uan noijke xkixeua tlin otuel.**

On tekiua tenotsa
manotlatlanikan.

Nonekis
soyatlatsatsayanajle
uan atl.

Uelis yase nochimej
tokniuan uan kinchijchiuaj
sintas.

Xmoilikan tlinon an uelkej.





Xamapoua uan xkijkuilo on tlajtolsentilismej, xpatla on tlajtolmej chichiltikej uan onojke tlakaltech.

Catalina onijkuilo ipan on tlatlanijlotl ika sintachiuas.

María

Juan **okijkuiloj** se tlanauatijlotl uan kanas Lucía.

okitotokak

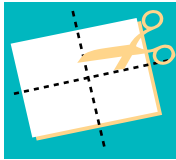
Hermelinda **kichijchiua** pantsin.

kinemaka

Verónica oya **onomachtijto** iuan Elena.

otekitijto

Imojomimej xpouakan on tlatolsentilolmej uan xtemachiuakan uan nopatlajtla.



**Xtejtemo ijtik on moamaueye se
amatlanotsajle uan xtlatlajto.**



¿Tlin amatlajkuilojli in?

¿Tlinon inkinemilia techijlia?

¿Kenejke xexelijtoj in amatlajkuilojli?

¿Kanon tiktekitiltia in amatlajkuilojli?



**Xamapoua in tlanotsajle uan xkita
kenejke xexelijtoj.**

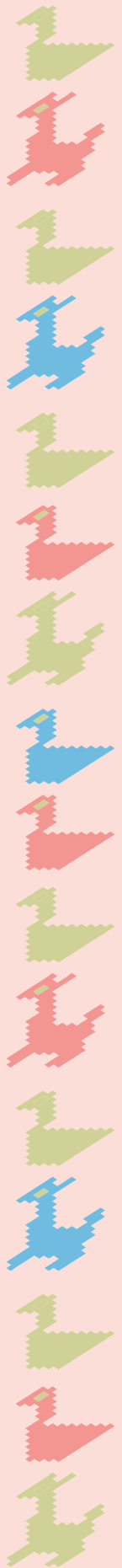
¿Kenejke itoka in amatlajkuilojli?

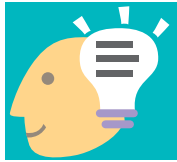
¿Tlinon kijtoua in amatlajkuilojli?

¿Kemanon yes notlatlanilos?

¿Kanon notlatlanilos?

¿Kenejke xexelijtoj in amatlajkuilojli?





**Xkinsentlale ika kuajle xkinyekita katilejua
kinamike tlajtolsentilismej.**

Yes on tonajle

tekpan.

An notlatlanijle
yes ipan

**sempuajle uan
naue metstle
*junio.***

Xijtle

notlatlanilos.

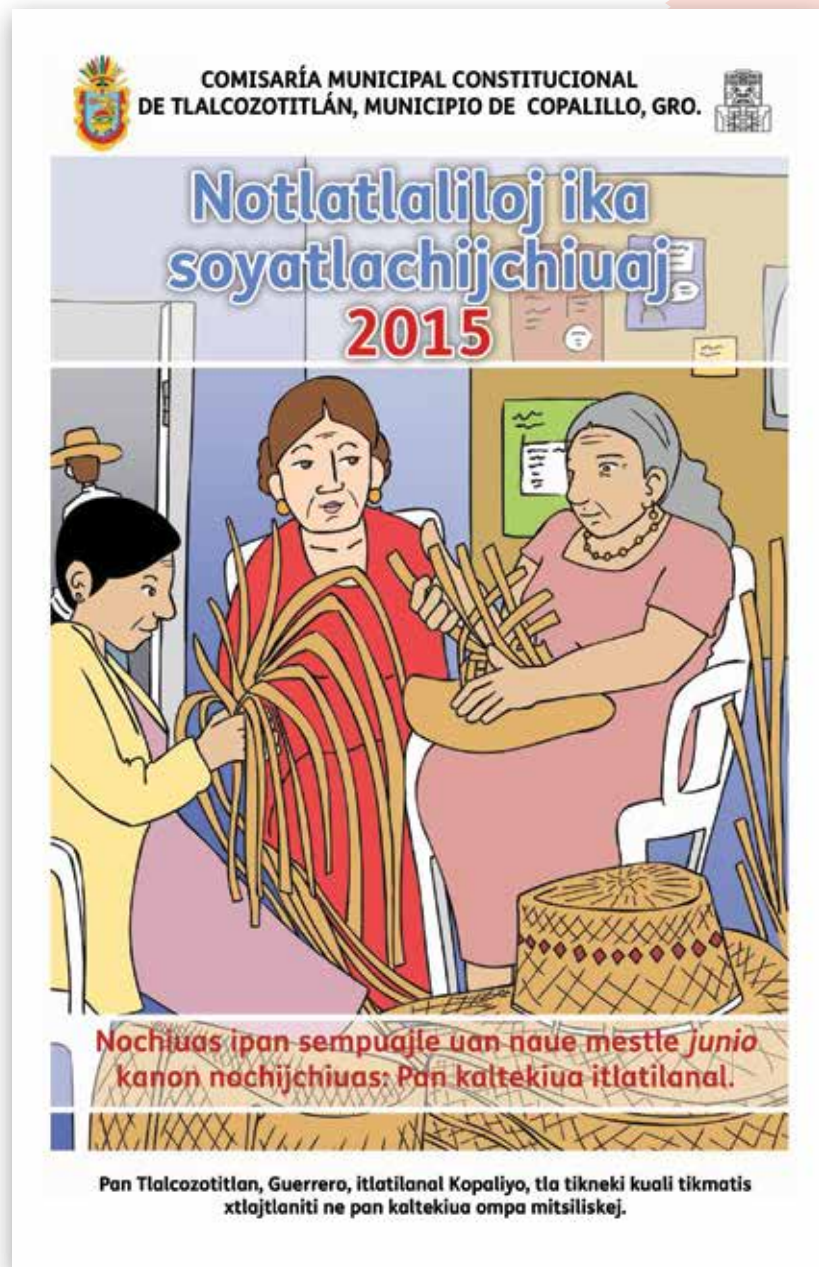
Tlinon nochiuas

2015.



Xamapouakan
 iuan
 motemachtijkau
 on tlanotsajle
 uan xkijtukan
 tlinon kipia.

Xkijle motemachtijkau tlin
 kipia in amatlajkuilojli iuan
 yaja makijkuilo.



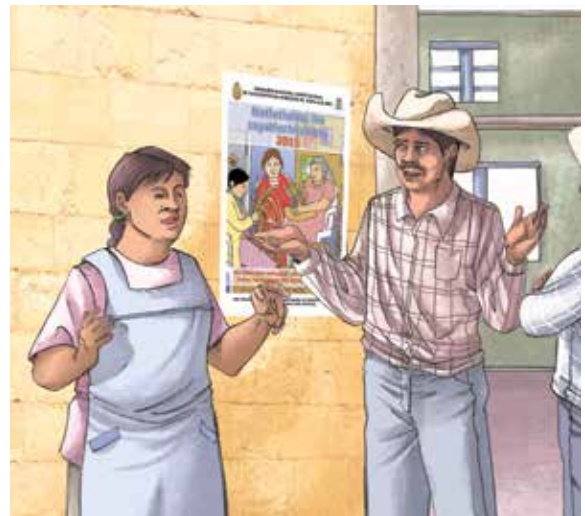


Xkijtökan iuan motemachtijkau tlin kijtöuaj.

¿Tlin ika techpaleuiya on tlanotsajle?

¿Kemanon uelis tikuiskej?

¿Kenejke xexelijtos on se tlanotsajle?





Xamapoua in tlanauatijlotl uan ijkon tikmatis tlinon kijtous.

Tonana María Guadalupe Lucas xuele tlapoua nin tlakuiloua, yaja kineke teuan notlatlanis kampa tlachijchialos ika soyatl, pampa iueuentsin kox xakichan, kuakon kipia ika kauilijteuaj se tlatolmekatl. Yejuaika mitstlajtlanilia xpaleue makichijchiua se tlanauatijlotl.

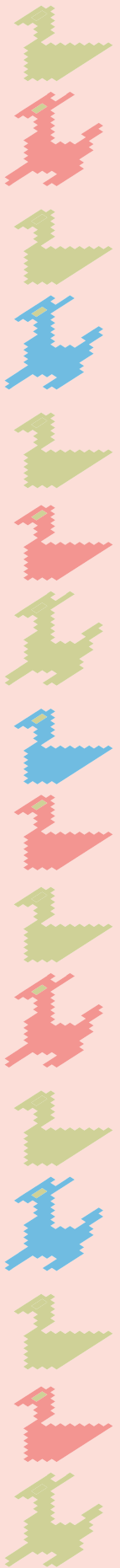
Majtlaktle uan ome metstle mayo 2015.

Juan:

Oniya nimijkuiloto ne kaltekiuajketl kampa notlajtlanilos ika sintas.

Tlanauatia,

María Guadalupe Lucas





Mamitspauale motemachtijkau uan xtlale kenejke xexelijtok on tlanauatijlotl.

¿Tlin kijtous in tlanauatijlotl?

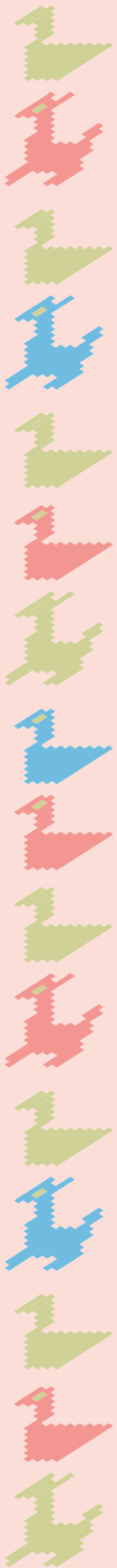
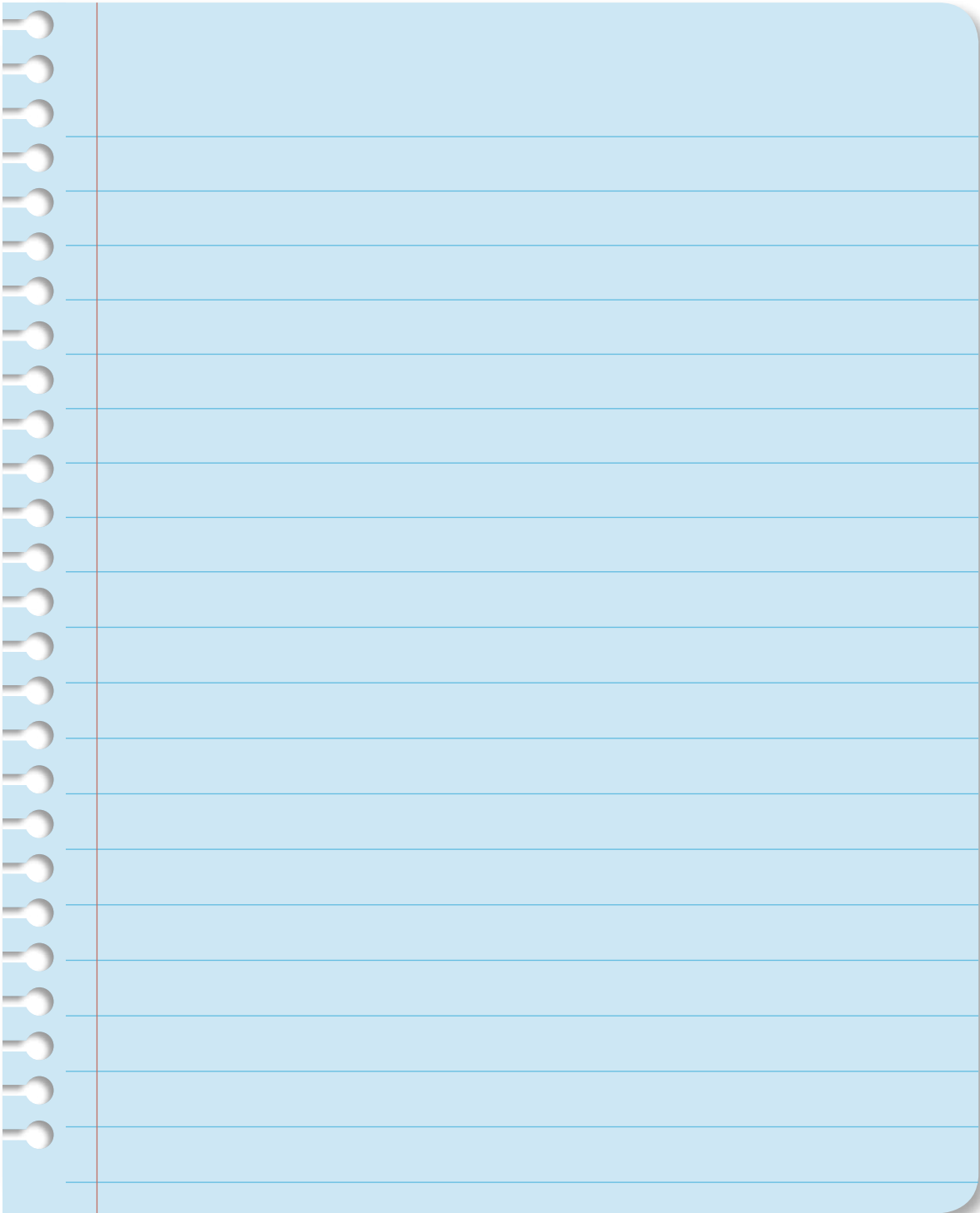
¿Kenejke xexelijtika in tlanauatijlotl?

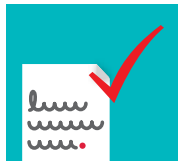
¿Akinon okekchiu in tlanauatijlotl?

¿Akinon okikauilijtejkej on tlanauatijlotl?



Xkijkuilo on tlanauatijlotl kampa tlakoyajtoj
ika noche kenejke xexelijtokej.





Xyekita in tlanauatijlotl ika xkinankilej tlin mitstlatoltia; noijke xkekchiua tlakoxijke.

In tlanauatijlotl

¿Kipia noche tlin kineke kijtos nana María Guadalupe?

¿Kuajle onkatej on nekilismej tlen kipia on tlanauatijlotl?

¿Tikajsikamate tlin kijtojua on tlanauatijlotl?

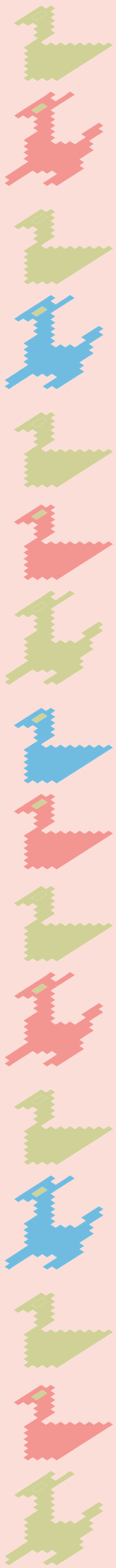
Xotla tla Milak uan on Koxmilak tlinon nijtouaj pan on tlanauatijlotl.

	Milak	Koxmilak
Se tlanauatijlotl achto tiktlalilis tonajle, metstle iuan xijtle.		
Juan okejchiu se tlanauatijlotl.		
María Guadalupe okekchiu se tlanauatijlotl.		
Notlatlanilos ipan teopantle.		
María Guadalupe kekchiuilikej se tlanauatijlotl pampa imikis.		
Notlatlanilos ipan majtlaktle uan ome metstle <i>mayo</i> .		

Xtsakua ika se yeualtik uan kijtoua kanon uelis nanas on tlanauatijlotl.

Se tlanauatijlotl notekitiltia kuak:

- ◆ María Guadalupe kiteijlia ika imikis.
- ◆ On tekiua kineke nopatlas.
- ◆ Juan kijlia isouau yas teuan on notlatlanis.
- ◆ Se maseual xak.
- ◆ Kimachiltia on tlamachtijketl pampa se momachtilkonetl xyas onomachtis.



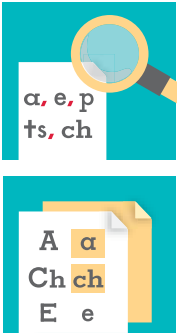


Nemachtijle ome Tlatlake ka uaxin

Tlanechikoje

On maseual kokonej uan on uejueimej:

- ◆ Kixmatischej uan kijkuiloskej on tlajkuiloltin **k**, **j**, ipan itlajtolt nauatl uan kanas ika tlajkuilos.
- ◆ Kinyekixmatis kampa nanaj on tlajkuiloltin uejueimej uan pipitekej kuak kinmijkuilos tlajtoltin uan tlajtolsentilismej.
- ◆ Kachtojuis tlin kijtua on tlamachistilotl kuak kinmijitas on ixkopinalmej uan mitsnojnotsaskej.
- ◆ Ueliskej kixmatischej tlin kijtouaj uan kanon onkaj on amaijkuiloje.
- ◆ Kijkuilos se tlaselijle kampa kitlalis tlin milak kineke kijtos ipan tlaselijlej.
- ◆ Kixmatischej itlachialisuan on tlaltolsentilismej uan kanon kin manaj on kuak kinpoaskej uan kijkuiloskej.



Xkita on tlajkuilolmej uan xkintsakua ika se yaualtik tlen onkatej ipan tlajtolmej.

k

kojketspalin

j

ojolin

j

ojtle

k

kolotl

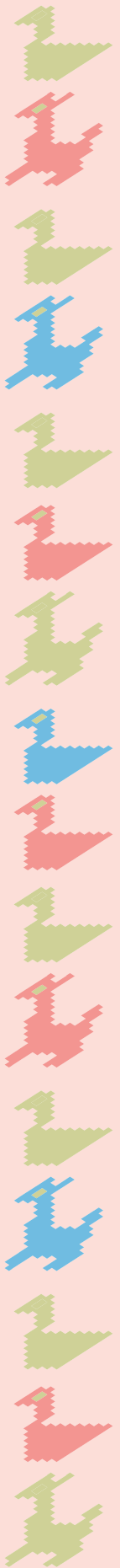
k

kijle

j

ayojtle

Ika mo amaueyitlajkuilol tlen tikimpiya xkinmijkuilo oksekimej tlajtolmej uan kuikaj on tlajluilolmej k, j.





Ma mitspaleui on motemachtijkau xkinpoua
on tlajtoltin uan xkixkopina ipan on
teteuantle.



istakyetl



kuapitsotl



ijtakatl



mijle



ayojtle



nekapajle



kamojtle



kalayotl



chakalin



Xkinamapoua on tlojtolsentilismej uan xkimita kanon kinmanaj on tlajkuiloltij uejueyimej uan pipitekej.

K

k

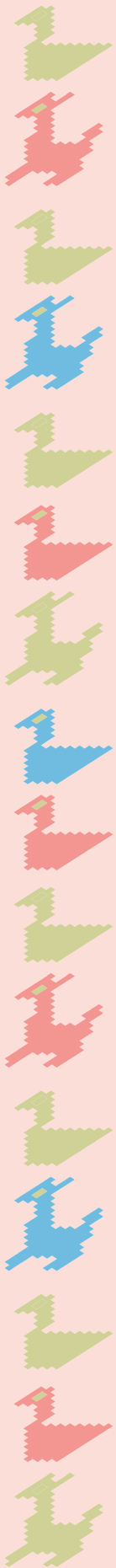
- ◆ Kaltenko neme Katalina tlamauisojtikaj.
- ◆ Karina oyajpan iluitl Kokula.
- ◆ Kuakualtsin iluikisa pan kalpan Kokula.

J

j

- ◆ Juana kinnamaka kuanakamej.
- ◆ Ne kalpan Jolalpan neme Justino ojolteke.
- ◆ Jueves nias nikinmonemakas ojtlamej.

Xtlatlajtakan iuan on nomachtijkej uan motemachtijkau kemanon tikinmanas on tlajkuilotin uejueyimej uan pipitekej.





Xkita on ixkopinaltij uan mamitspaleui on motemachtijkau xkinpoua on tlajtoltij niman xtejtemo uan xtsakua ika se yaualtik ipan on tlajtolsentilismej.

Justino okitsopini se kolotl.



kolotl

Ika uajkajle konij atojle.



uajkajle

In kuanakamej tlayolkuaj.

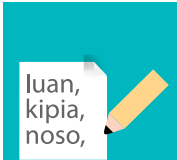


kuanakamej

On akachikijtle kipiya miyek tlaxkajle.



akachikijtle



Xkinpoua on tlajtolsentilismej uan niman xtejtemo se tlajtojli tlen onkatej tlakpak uan ika ti kajxiltis ipan on teteuantle tlen ompa tikita.

tlayolkuaj

okitsopini

akachikijtle

konij

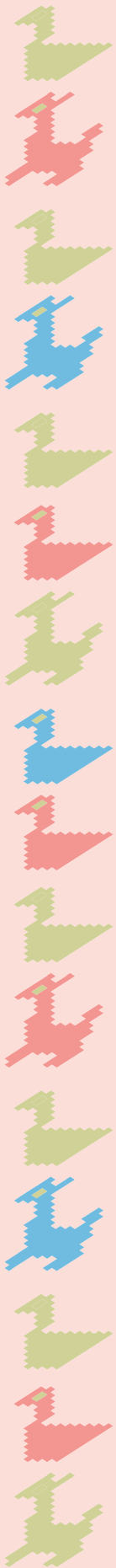
Joel _____ se kolotl.

Ika uajkajle _____ atojle.

In kuanakamej _____.

On _____ kipiya miyek tlaxkajle.

Xkita iuan motemachtijkaj tla kuali omokajkej on tlajtolsentilismej.



**Xsentlale ika se teteuantle uan tlen kajxiltis on
tlajtolsentilismej.**

No konej xyou

kipanoltiya on
mikailuitl.

On tlamachtijketl
tlamachtia

itoka on maseuajle
akin tlatlaxtlauas.

On amatlaselijle kipiya

pan kaltlamachtijle
mojmostla.

Pan on kalpan

on amakajmej.

Justa kinnamaka

kampa
kaltlamachtijle.

**Xkinmita iuan motemachtijkaj tla kuali omokajkej on
tlajtolsentilismej.**



**Xkixkopina on tlajtolsentlalismej ipan on
teteuantle uan xtlatlajto iuan motemachtijkaj
tlin kijtoua on tlajtolsentilistle.**

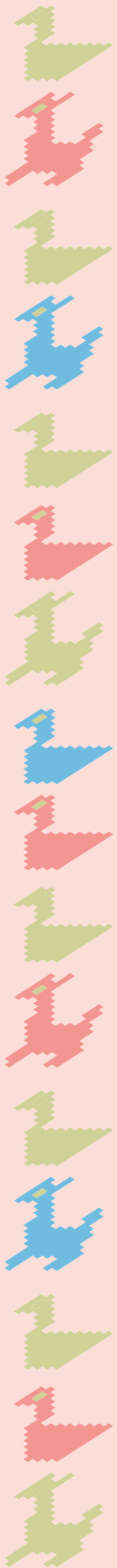
No konej xyuo pan kaltlamachtijle mojmotla.

On tlamachtijketl tlamachtia kampa kaltlamachtijle.

On amatlaselijle kipiya itoka on maseuajle akin tlatlaxtlauas.

Pan on kalpan kipanoltiya on mikailuitl.

Justa kinnamaka on amakajmej.





Xkinpoua in tlajtoltin uan kapotstikej iuan motemachtijkau niman xmonojnotsakaj tlinon kijtouaj.

¿Tlinon kijtoua in amajkuilojli?

¿Tlinon kijtoua in amatl?

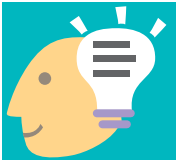


Tlamachistilotl

Tlalkosotitlan, pan kaxtoje metstle *abril*/2015.

Nochtin on maseualtin

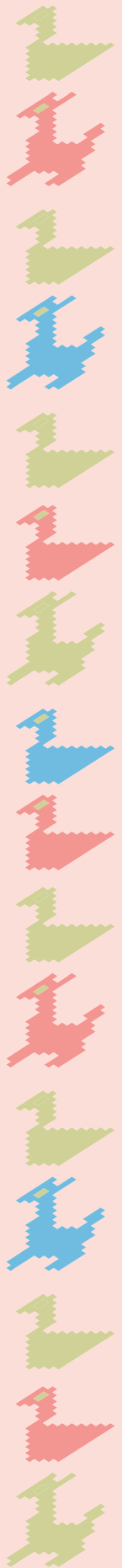
Tikin machiltiaj pampa nan nokua *uaxin*
kuajkuale *makuijle tomin*, se tlasaloje *ichan on*
siuatsintle Julia. Yaja *mojmosta koua*.



Xkinpoua in tlajtolsentilismej uan xkijkuilo
ika se “T” tlamilak ika se tlajkuiloli “O” tla
okoxmilauak.

On suatsintle kikua xitomatl.	T	O
On suatsintle uan kinamaka uaxin itoka Julia.	T	O
Se tlasalojle kikouaj makuijle tomin.	T	O
On suatsintle Julia kinamaka uaxin.	T	O

Xtlatlajto iuan motemachtijkau kenijki otikinnankili on
tlajtolsentlalismej.





**Xamapoua iuan motemachtijkau in
tlamachistilotl uan xmonojnotsakaj kenijkej
okichijchijkej in amatlajkuilolmej.**

Tlamachistilotl

Tlalkosotitlan, pan kaxtoje metstle abril/2015.

Nochtin on maseualtin

*Tikin machiltiaj pampa nan nokua uaxin kuajkuale
makuijle tomin, se tlasaloje ichan on siuatsintle
Julia. Yaja mojmosta koua.*

- ◆ In tlajtolsentilistle tlin onka pan in amatlajkuiloli miyek ijkuilojtok noso san achijtsin.
- ◆ Tlin otikpo niman otikajsikamat.
- ◆ Tlinon kox uelis polius ipan in tlamachistilotl.
- ◆ Kanon notlalilia on tonajle uan metstle in tlamachistilotl.
- ◆ Kanon nijkuiloua on itoka on tlanuatijketl.



**Xtlatlajtoker uan motemachtijkau iuan akin
timomachtia xmopaleui itech on amatlapouajli.**

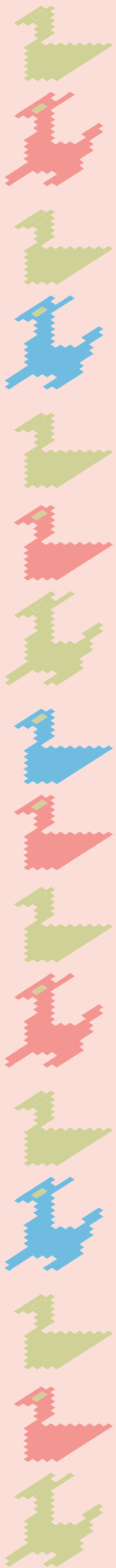
¿Kemanon tikanaj in tlamachistilotl?

¿Tlinon katehpaleuiya?

¿Kanon yotikitaka kenin tlamachistilotl?

¿Tlinon kijtoaya?

Ixtlatlaixeua kampa uelis tikanas in tlamachistilotl.





Xkinpoua iuan motemachtijkau in amatlajkuiloje.

On tlakatsintle Lalo Ruiz Cortés okikouilij uaxin on souatsintli Celia, aman kineki ki tlaxtlauilis \$250.00. Yaja kineki kichijchuias se amatlaselijle. Uan mitstlajtlaniliya xpaleui pampa yaja xueli.

Amatlaselijle

Nikan onka: \$250.00

Tlalkosotitlan, pan kaxtoje metstle *abril* 2015.

Oniksele itech totata Lalo Ruiz Cortés on \$250.00 pampa niktaxtlauile se xikipijle ika uaxin.

Kitemakaj:

Lalo Ruiz Cortés

Okiselij:

Celia Abarca Mouelo

Mamitspaleui motemachtijkau xyekita tlinon nekilismej kuika in amatlaselijle.



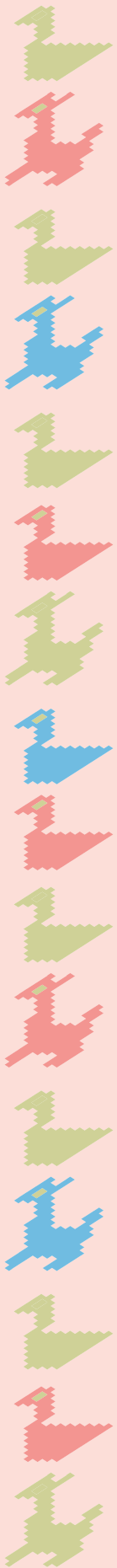
Mamitspaleui motemachtijkau xkijkuilo tlinon tikneki makuika in amatlaselijle.

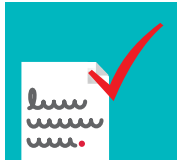
Tlen tonajli uan metstli tiktlastlauas:

Tlinon tiktlastlauas:

Akinon tiktlastlauilis:

Keski tiktlastlauilis:





Ken otiknemili tikchijchiusas on amatlaselijle aman xkekchiua uan xmopaleui ikan on uan yotikajxilti achtopa.

Amatlaselijle	
Nikan onka: \$ _____	
Tlalkosotitlan, pan _____ metstle _____ xiuitl 2015.	
Oniksele itech totata _____ on \$ _____ pampa niktlastlauile se xikipijle ika uaxin.	
Kitemakaj: Lalo Ruiz Cortés	Okiselij: Celia Abarca Mouelo

Xkita on amatlaselijle uan xteijle tlakuajle otikekchin, tlakoxkuajle xkekchiua.

- ◆ On amatlaselijle kipia on itoka.
- ◆ Tiktlalilej tlin tonajle uan metstli.
- ◆ Tiktlali keske tiktlaxtlauas.
- ◆ Tiktlalij akinon tiktlaxtlauis.



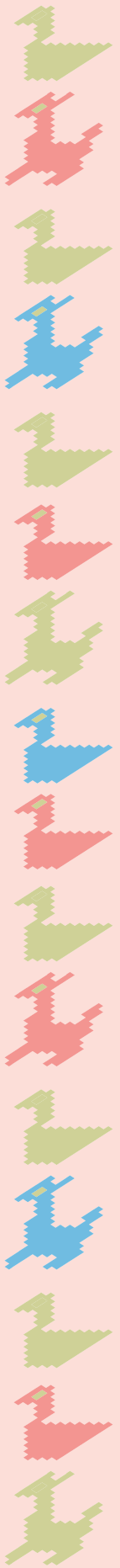
Xkijkuilo ika tla milak noso koxmilak.

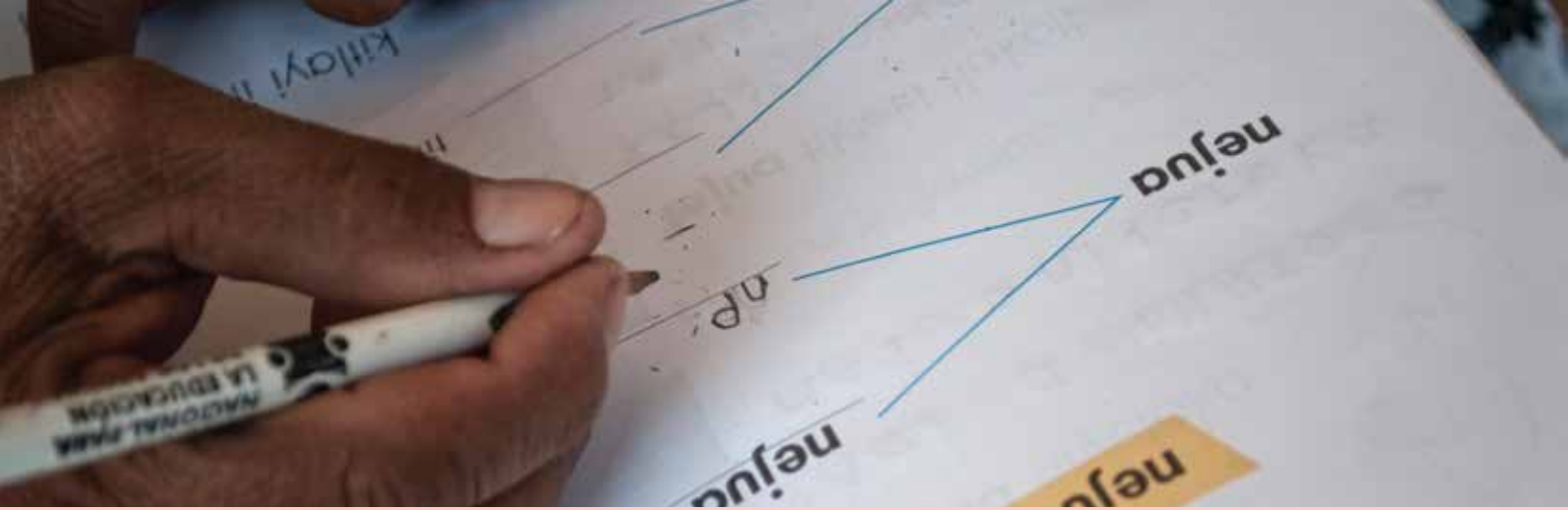
	Milak	Koxmilak
Se amatlaselijle kipiya keski motlaxtlauas.		
Se amatlaselijle xkuika tonali, metstle uan xiuitl.		
Kuika intoka on maseuالتij uan tlatlaxtlaua uan tlaseliya.		
Se amatlaselijle kipia ixkopinaltij.		



Xkijkuilo on tlajtolsentilistle uan nanaj ipan on tlaselijle.

- ◆ Juan kineke kichiuas se notlatlanilos ika soyatlachijchiualtin.
- ◆ María kineke kinnamakas ikuanakauan.
- ◆ Tonana Juana kineke kipatlas itomin.
- ◆ Totata Martín kitlaxtlauas tlin kuikilia tonana Elena.





Nemachtijle yeye Amakajchiuaj

Tlanechikojle

On maseual kokonej uan on uejueimej:

- ◆ Kixmatischej iuan kijkuiloskej on tlajkuiloltin **m**, **n**, **p**, pan itlajtol nauatl uan kanas ika tlajkuilos.
- ◆ Kinyekixmatischej kampa manaj on tlajkuiloltin uejueimej uan pipitekej kuak kinmijkuilos tlajtoltin uan tlajtolsentilismej.
- ◆ Kachtojuiskej tlin kijtoua on tlanauatilistle kuak kinmijitas on xkopinalmej iuan on tlajkuiloltin.
- ◆ Kijkuiloskej se pantle kampa kitlalis tlin milak kineke kijtos.
- ◆ Kixmatischej itlachialisuan on tlajtolsentilismej uan kanon kin manaj on kuak kinpoaskej uan kijkuiloskej.



Xkita on tlaixkopinajle, mamitspaleue
motlemachtijkau xamapouakan on tlajtolmej.



najnantsin



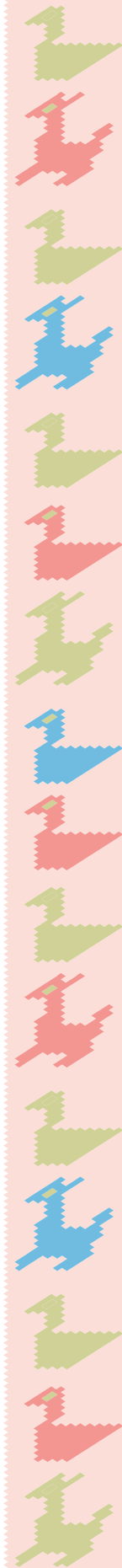
mexkale



ikpatl



kokojtsin





Mamitspaleue motemachtijkau, xamapoua iuan xkajxilte ika on tlajkuilojle uan poliue.



ikpatl

ik____atl



tlanemaka

tlane____aka



kokojtsin

kokojtsi____



amakajchiua

a____akajchiua



tlanakastia

tla____akastia



papalotl

____a____alotl



Ika moamaueye uan kipia tlajkuilolpamitl xkimijkuilo okseke tlajtoltin uan kuikan in tlajkuiloltin m, n, p.



Xkinpoua on tlajtolsentilismej uan xkita kemanon mana on tlajkuilolmej uejueimej uan on pipitekej.

p

P

- ◆ Pan on kalpan neme se siuatl itoka Laura yaja kin chijchiua on amakas.
- ◆ Laura oya okiminemaka amakas ne Papalutla.

m

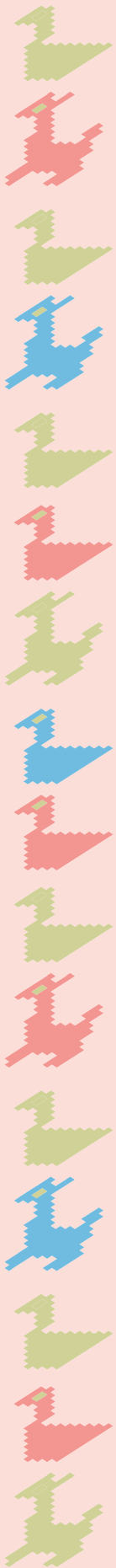
M

- ◆ On totata Miguel mojm mostla kiteke mexkajle pan tepetl.
- ◆ Mostla nias Miskititlan nikon tlajkpalos nokonpalta.

n

N

- ◆ Nora kipejpena nanantsin pan tepetl.
- ◆ Nonantsin kamilak nechneke.

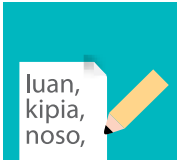




Xkinpoua mamitspaleui motemachtijkau in tlajtölsentilismej uan xtlatlajtökan tlin kijtua.



Pan in **tokalpan** Tlalkosotitlan, **miyek** tokniuan kinchichiuaj **amakas** pampa yajamej itech **nopaleuia**. Seke san ichan **kiminemaka** uan oksekimej **komonkijkixtia** pan okseke **kalpajmej** uejueimej.



Xkinamapoua in tlajtoltin uan xkinmaxilte ipan on teteuantle.

tokalpan

miyek

amakas

nopaleuia

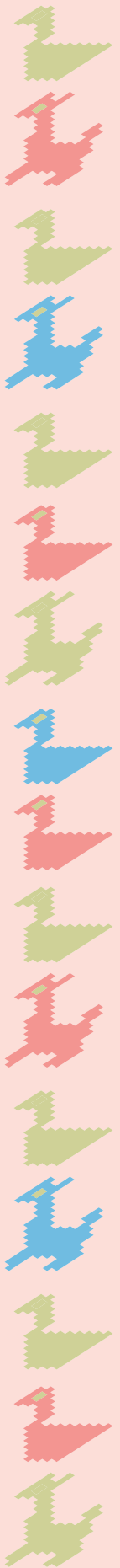
komonkijkixtia

kalpajmej

kiminemaka

Pan in _____ Tlalkosotitlan, _____
 tokniuan kinchichiuaj _____ pampa
 yajamej itech _____. Seke san ichan
 _____ uan oksekimej _____
 pan okseke _____ uejueimej.

Xyejyekita iuan motemachtijkau on tlajtolsentilismej uan tlajtoltlajkuiloltin.





**Xkinpoua on tlajtolsentilismej uan xsentlale
kase teteuantle on ixkopinajle uan yaja
kixnamike.**

Xkintema mo
akoxajuan ika
ikpatl tlapaltin
tlintikpia.



Xkintlalketsa
ome kokojtsin
manixtenamiktiekan.



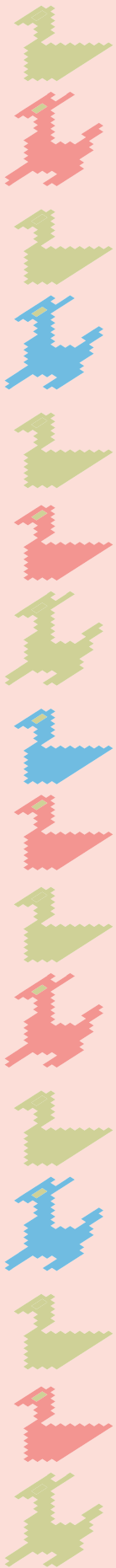
Xsalo on ikpatl
itech on kokojtsin
tlin otikintlalpacho.

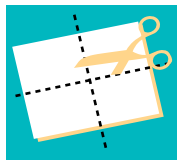




**Xkita in ixkopinajle uan xkijkuilo
se tlajtosentilistle mamitspaleue
motemachtijkau. Xpoua tlin mitsixpantiliaj.**

*Ika tikchijchivas on
amakaj tikanas makuijle
tlatamachivale ikpatl
nochi ka oksejse tlapaltin.*



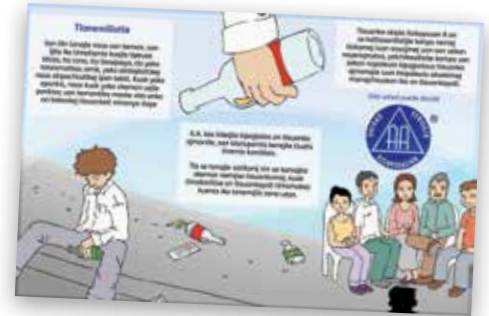


Xtejtemo pan moamaueyetlajkuilol on tlanauatlistle tlin ika tikchijchiusas uan xkinmita on ixkopinaltij uan xtlatlajto itech in tlin mitstlajtoltiaj.

¿Tlin kijtous on amatlajkuilojli?

¿Tlin tlanauatitistle uelis tiknextis itech?

¿Ika tlin tlanauatlistle peuas?



Xkin ajpana on ixkopinaltin ika on tlapouajle tlin kuika kenejke titlayekchijtias ken mitsnauatia on tlanauatlistle xtlajtlanile on motemachtijkau ma mitspaleue ijkon on tlapoaltin yeskej uan taja tiknemilia.





1

Ixkijkuilo tlinon poliue uan tlin ixkopinaltin poliuej.

Xkijtoker iuan motemachtijkau ken otikinankili on tlajtoltin.



**Xkitokan iuan motemachtijkau ken
otitenankilej tlin mitstlajtoltijkej uan xkijkuilo
ipan on teteuantle.**

¿Ika keske xexelijtok on tlanauatilistle?

¿Tlin technauatia on aktopa xelojli?

¿Kenejke xelojtikaj on ka okpa?



Xkijtokan iuan motemachtijkau in nan onka.

¿Tlin katechpaleuia in tlanauatilistle?

¿Kanon ueles tiknextis?

¿Tlinkijtoua on tlanauatilismej uan yotikinmitak?



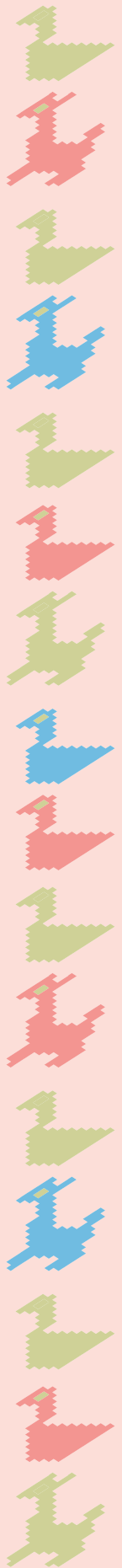
Xamapoua iuan motemachtijkau in amatlajkuilojle.

On totata Martín sansekan tekite uan oksekimej totatas, uan yaja kontitlane matlakouati ka tlin kanaj, uan yaja kineke kichiuas se pantle tlakuajle uan ijkon xitlaj kilkauas, yaja kamilak najmana pampa xuele tlajkuiloa yejika mitstlajtlanilia xpaleue.

Xkita in mitsititij uan ijkon tikchijchiuas.

PANTLE

- Makuijle kilo ikpatl ka oksejse tlapaltin
- Yeye ojtla akoxatin
- Ome kokojtsin
- Se tlatemachiuajle
- Se tlaenxikipijle kampa nijyeua amakas





Mamitspaleue motemachtijkau, tlinon tiklales pan in pantle.

¿Tlin amatlajkuilojle tikekchiusas?

¿Tlinon tikouas?



Xchijchiua se pantle kampa tikimijkuilos on tlin achtopa otikijtoj.

PANTLE



Xyejyekita on pantle tlin taja otikekchi uan xkinnankile in tetlajtolmej.

¿Tiktlale noche tlin tikneke tikouas?

¿Xitlaj otikilkau?

¿Tlin otiktlale kuajle najsikamate?

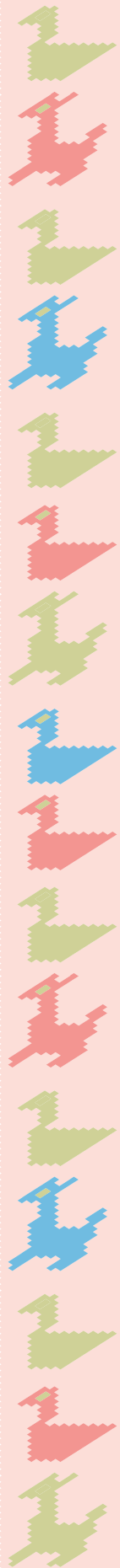
Xkijkuilo se ✕ Milak noso Koxmilak tlin kijtous.

	Milak	Koxmilak
On pantle kipia kemanon titlakouas.		
Pan pantle tikijkuilos tlin ueles tikouas.		
On pantle ueles tikanas kuak kanaj tontlakouas.		
On pantle tikanas tla tias ton mijtotis.		



Xotla kampa uelis tikanas in pantle.

- ◆ Katikchiuas maseualsentlalijle pan kaltlamachtijle.
- ◆ Katiktalajtlanes se tekitl.
- ◆ Ika niktlales tlin ni kouas kampa tlanemakaj.



Achto tlatemachiuajle uelilotl

1. Xkijkuilo noche motokayouan uan itoka on
tlamachtijketl.

2. Xkijkuilo ome tlajtolmej ika tlajkuilolmej uan kitlajtlanej.

a

e

i

o



3. Xkinmaxilte tlatolmej ika tlajkuilolmej uan kinamike.

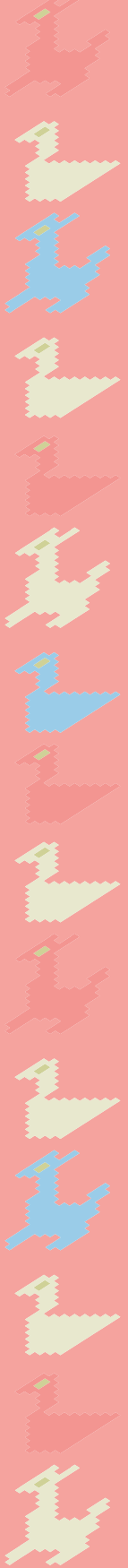
ch	j	k	l	m
n	p	s	t	ts
	tl	x	y	

xo____itl xika____le cho____a tonaj____e

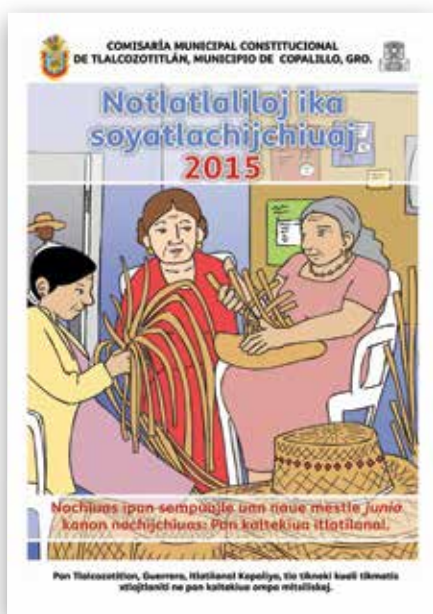
____iston tomi____ ____apalotl

t____onanka ____ochtle ____sikatl

____axkajle ____ikajma ____elotl



4. Xkimijkuilo itokauan in amatlajkuilolmej uan onokej tlatsintlan.



Amatlaselijle

Nikan onka: \$250.00

Tlalkosotitlan, pan kaxtoje metstle abril 2015.

Oniksele itech totata Lalo Ruiz Cortés on \$250.00
pampa niktlahtlaule se xikipijle ika uaxin.

Kitemakaj:

Lalo Ruiz Cortés

Okiselij:

Celia Abarca Mouelo



5. Xamapua in amatlajkuilole uan xkinankile tlin mitstlajtoltiaj.

Tlamachistilotl

Tlalkosotitlan, pan **kaxtoje** metstle **abril/2015**.

Nochtin on maseualtin

Tikin machiltiaj pampa nan nokua **uaxin** kuajkuale
makuijle tomin, se tlasalojle **ichan on sivatsintle Julia**.
Yaja mojmosta koua.

¿Tlin kijtous in tlamachistilotl?

¿Akinon kinmachistiaj ika in tlamachistilotl?

¿Tlinika kitlalia on tlamachistilotl?





Tlasentlalijle ome Youej

Tlanechikoje

On maseual kokonej uan
on uejueimej:

- ◆ Kixmatischej uan kijkuilokej on chikuasen tlajkuiloltin iuan oksekimej tlakuilolmej **ch, x, ts, s, y, u.** itech on tlajkuilolpamitl ka itlajtol nauatl.
- ◆ Kinmanaskej san tlimach kampa kachtojuiskej tlin kipouaskej.
- ◆ Kilnamikiskej on tlanechikolmej tlin kijtouaj kuak tlapouaskej.
- ◆ Peuaskej kijkuiloskej pipitekej amaijkuilolmej.
- ◆ Kixmatischej tlachialistin uan kampa kin manaj on tlajtolsentilismej.



Nemachtijle se Tekitl

Tlanechikoje

On maseual kokonej uan on uejueimej:

- ◆ Kixmatischej uan kijkuiloskej on tlajkuiloltin **ch, x** pan itlajtolt nauatl uan kanas ika tlajkuilos.
- ◆ Kinyekixmatischej kampa nanaj on tlajkuiloltin uejueimej uan pipitekej kuak kinmijkuilos tlajtoltin uan tlajtolsentilismej.
- ◆ Kachtojuiskej tlinkijtoua kuak kitas uan kipouas on amaixeuajle.
- ◆ Kijkuiloskej se amatlasentlalijle iuan kekiuajkej.
- ◆ Kixmatischej itlachialisuan on tlaltolsentilismej uan kanon kin manaj on kuak kinpoaskej uan kijkuiloskej.



Kase teteuantle ixsetili on tlajkuilojle “ch”
uan “x” tlin onka tlajkotian uan on tlaltolmej
kampa kinmanaj. Xkita uan iyonka.

chijle

pochek

chichiltik

chimaltik

xajle

xonakatl

xilotl

xokotl

ch

x





Xkita in ixkopinaltin ni man xkimajxilte on tlajtoltin ika on tlajkuiloltin “ch” nojsö “x” tlin kinamikij.



chiche

____i____e



chayojtle

____ayojtle



chilpan

____ilpan



xikajle

____ikajle



xalxokotl

____al____okotl



xitomatl

____itomatl

Mamitspaleue motemachtijkau xamapoua uan xkektlali in tlajtolmej tla monekij.



Xkinamapoua on tlajtolsentilismej uan xtsajtsakua ika se yualtik on tlajkuiloltin uejueimej uan xkonxotla ka se teteuantle on tlajkuilolmej pipitekej.

Ch

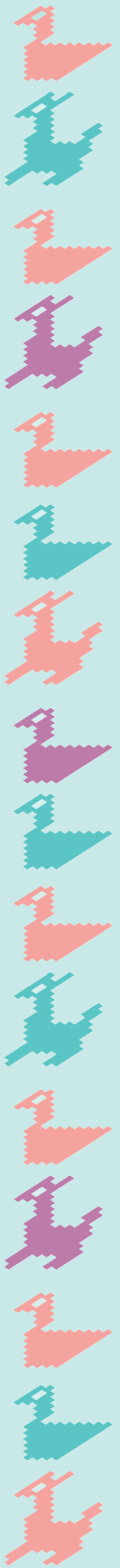
ch

- ♦ **Ch**ilpancingo se kalpan ueye kualtsin.
- ♦ On tlakentle itlakte **Ch**ona **ch**ichiltik.

X

x

- ♦ **X**alitlan kinchijchiuaj molka**x**mej.
- ♦ **X**ochitl kitoka **x**onakatl.



Nipeua niamapoua uan nitlajkuiloua ka notlajtol. Nauatl uan tlajtouaj iyeualkan Guerrero

Xkinamapoua uan xsetili ka se teteuantle on tlajtolmej uan noijkoj peua ika on tlajkuilojle.



xochitl



chayojtle



chilpan



xokotl



chakalin



xikajma



xalxokotl



chijle



Xkimekchiua on tlajtolmej pan on teteuanmej
tlin katej tlatsintlan ijkon ken tlajkuiloltin.

xonakatl

chilpan

xitomatl

chakalin

xokotl

xalxokotl

chichiltik

chiche

ch

x





Xkinamapoua uan xtlaxeua in tlen kijtous on tlajtolsentilismej.

On xochitl chichiltik.

On chakalin ueye.

On uaxin xoxoktik.



Xkinamapoua on tlajtolsentilismej uan xpatla ika
on tlajtolmej uan onojkej ipan moyekan.

On souatl kitoka xonakatl.

chichiltik

On tlakatl tekite ika iuakaxuan.

tsitsinij

On mijle pipitek.

tonanaj

On xochitl chichileuatik.

totaj



Nipeua niamapoua uan nitlajkuiloua ka notlajtol. Nauatl uan tlajtouaj iyeualkan Guerrero

Xkijkuilo ome tlajtolsentilismej tlin kuikaj on tlajkuiloltij “ch” uan “x”.

Xyejyekita iuan motemachtijkau tla kuajle otikimijkuiloj.



Xkita in amatlajkuilojle uan onka tlatsintlan.

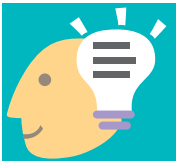


Mamitspaleui motemachtijkau xamapoua tlin kipia in amatlaixkopinajle.

¿Tlinon kaktaya in amatlajkuilojle?

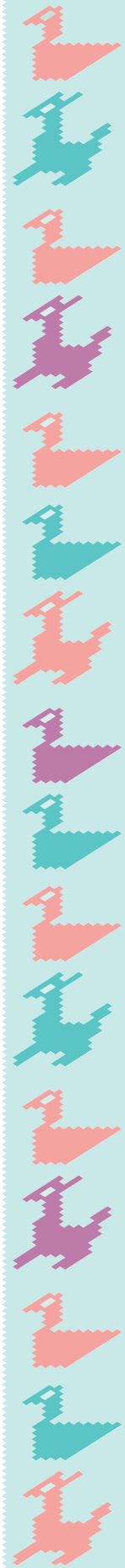
¿Tlin kaltekilotl ueye kitemaka?

¿Tlinon katlapaleuiya?



Xamapoua uan xotla in tlajtolsentilismej tla Milak o Koxmilak ijkon ken otikpo on amatlajkuilojle.

On amatlajkuilojle kipia itoka on maseuajle.	K	M
Okoxkipia kemanon onemiko.	K	M
In amatlajkuilojle kipia ixkopinajle.	K	M
In amatlajkuilojle kipia itoka on kalpan.	K	M





**Xamapoua uan motemachtijkau oksapa
in amatlajkuilojle uan xkinyekita kenejke
ijkuilojtok uan xkajxilte kampa poliue.**

 **INSTITUTO FEDERAL ELECTORAL**
REGISTRO FEDERAL DE ELECTORES
CREDENCIAL PARA VOTAR

TOKAYOTL _____ **KESKE XIJTLE** _____

SOUATL NOSA TLAKATL _____

KANON TICHANTE

TLAPOUALTIN _____ **XIJTLE UAN IPAN OTIMOTEXPANTIJ** _____
TLIN TLAPOUALTIJ KIPIA MOIXEUAL _____

ITLAYERUALKOJTLA _____ **TLATLATLANTOK** _____

ITLATILANAL _____ **KALPAN** _____ **ITLAXEJXELOL** _____





Xkinyekita uan xtlajtlajtukan ika motemachtijkau in tetlajtolmej.

¿Kanon tikanaj in amaixeuajle?

¿Kemanon ti kanaj?

¿Tlinika ti kanaj?





Xkinamapoua uan motemachtijkau in amaijkuilojli.

On souatsintle Xochitl oya pan se maseualsentlalijle ne tekpan ompa okimakakej se tekitl tlinkichiuas okilijkej kekchiuas se amatlasentlalijle ua yaja kipia se ueye ajmantle yaja xuele kekchiua, mitstlajtlanilia xpaleue.

Uan motemachtijkau xpouakan in amatlasentlalijle pampa tikitás kenejke nekchiua.

Amatlasentlalijle

Pan kalpan Tlalkosotitlan onosentlalijkej on tekiuajkej ipan tonali sempuajle metstle naue kampa okijtojkej san sekan okinemilijkej kitlaliskej san sekan tlajtojle uan ijkon okichijkej, uan okijtojkej ken, tlin nan onemiaj pan intlasentlalijle, nochtin on ixnannemij in ueuentsitsivan uan nemij ueikalpan itoka Estados Unidos, uan koxtlapaleuiaj pan on tekitl kin kuiliskej on intlal uan kin makaskej uan tekichiuaj pan in kalpan.

Tata Joes tlakatsintle,
Vicente Amado Deaquino



Mamitspaleue motemachtijkau xtlale tlinon ueles kuikas se amatlasentlalijle.

¿Tlin kuika in amatlasentlalijle?

¿Kuika tlin tonajle onochijchi?

¿Akinon teyekana pan mosentlalijle?

¿Akinon ompanemey?





Xkijkuilo pan in teteuantle on amatlasentlalijle.



Xyekita on amatlasentlalijle, uan xtlajtlajto tlen mitstlajtoliaj.

¿Kipia tlin tonale uan kanon onochijchi?

¿Kipia itoka akinon teyekana?

¿Kuika itoka on Joes uan kitlachialtia on amatlajkuilojli?

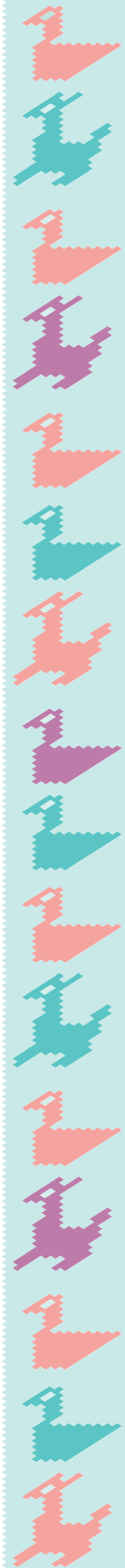
Xkijkuilo tla Milak o tla Koxmilak tlin mitstlajtoliaj.

	Milak	Koxmilak
In amatlasentlalijle kuika kanon uan kemanon nekchiua.		
Kuajle yes tlakoxnotlalilia on itoka on Joes.		
Koxkuika on tlinijtoua ne tekpan maseualtlasentlalijle.		
Kuika tlinkijtouaj on maseualtin ne tekpan.		



Xtsakua ika se yeualtik kampa ueles tikanas in amatlasentlalijle.

- ◆ On maseuajle kineke nochtin makichiuakan tlin okijtojkej.
- ◆ Nikneke ni konkixtis no tomin.
- ◆ Nikteijles makilnamikikan tlin okijtojkej.
- ◆ Nikanas kuak nikonkixtix noixtlakopinal.





Nemachtijle ome San tlatepojpolouaj kuak tlakoua

Tlanechikoje

On maseual kokonej uan on uejueimej:

- ◆ Xixmatischej on tlajkuilolmej **ts y s** pan on tlajkuilolpamitl nauatl, uan ika tlajkuilos.
- ◆ Kinyekixmatischej pipitekej uan uejueimej tlajkuilolmej pan tlajtolmej uan tlajtolsentilismej.
- ◆ Kachtojuiskej san tlimach kanas kampa kimach kitas on tlapuajle uan ijkuilojtok.
- ◆ Kikuiloskej se amatlatitlanilistli.
- ◆ Xixmatischej kenejke tlachialistin on tlanojnotsajle uan on amatlatomilistle tlin kichijchiuas noso ki amapouas.



Xkixeua tlin kijtous on tlajtolmej uan
xsentlale ika teteuantle on tlakuilojle ika onka
tlakaltech.



soyatl

s



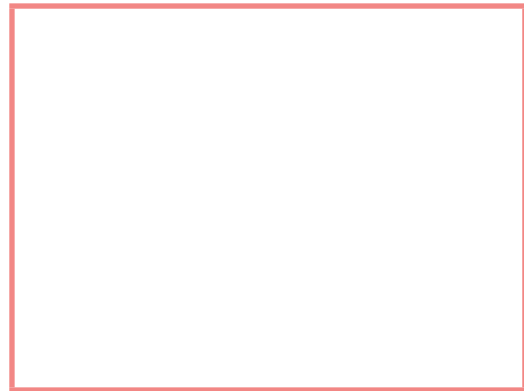
tsotsokojle

ts



tetsikatl

ts



sentle

s



sitlalin

s



kojtsontetl

ts





Xtejtemo pan Amatlapouajle tlajtlemach
ijkuilolmej se amaijkuilojli tlin itoka
“Papalotsintle” tlajtolmej uan kinpia in
tlajkuiloltin “ts” uan “s” uan xkinmixkopina
kampa kinamike.

ts

tsikuine

s

sayolin

Xkinmita iuan motemachtijkau on tlajkuiloltlajtolmej uan
otikinmixeu tla kuali onokajkej.



**Xkinmaxilte on tlajtolsentilismej ika
tlajkuiloltin uan poliue, xkimana uan
uejueimej uan on pipitekej.**

Ipan on kalpan _____akualoya kikonej
atl _____ojpelik.

Ts

ts

_____onpantle okitekej pa_____tik.

Ts

ts

_____itlajlan kimekchiuaj petlamej.

S

s

On _____oyatl onkaj miyek pan tepetl.

S

s





Xkinamapoua in tlajtolmej.

chikueye

sayolkej

tsonankamej

makuijltsonhle

Tlalkosotitlan

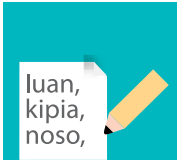
setiembre

Mamitspaleue motemachtijkau, xamapoua in amaijkuilojli uan xtsakua ika teyeual on tlajtolmej uan onokej ijtik teuanyaajlotl.



TIOPAN TSONANKA

Pan in kalpan **Tlalkosotitlan** neme **chikueye** tlachialistin on **tsonankamej**, on tiopan tsonanka kipia chikueitsontle yolkamej ipan metstle aosto uan **setiembre**. Pan se yeuajle se tsonanka kikua tlajko kech yetik yaja on **sayolkej**. Kuak tlanemitia ikanemej chikueye yektijtle sayolkemej pan se yeuajle. Se tsonanka yetik kaxtoje yetiktle, on tsonankamej uan kiyektlalia kalpuyi pan tiopan tsonanka kixpoloua **makuijltsonhle** sayolkej ipan se yeuajle.



Xkinmaxilte on tlajtolsentilismej ika tlajtolmej kampa onokej teuanyeuajlotl.

Tlalkosotitlan

tsonanka

nemey

Ne _____ nemey _____.

tlachialistin

chikueye

tsonankamej

On _____ chikueye _____.

yetik

tsonanka

kaxtojde

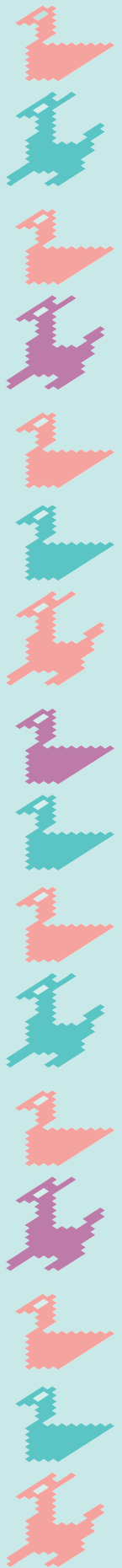
Se _____ yetik _____ yektijtle.

makuijltsonle

kixpolouaj

yeuajle

Kixpolouaj _____ sayolkej pan se _____.





Xkinyektlale tlajtolsentilismej, xkinsentlalijtiu tlajtolismej uan okaj onokej, xkita kenejke peuaj.

Totlajtol nauatl

notemaka kuak
titlajtos ika
kixtiano tlajtojle.

On tepostlamauijsol

yajo nika
matikikuilokan.

Ipan kaltlamachtijle
noteititia

tlajtoua
ipan miyek
tlauilanalmej.

Aman
kaltlapajtilmej

ueye kijtosneke
amo ken kastiya.

Totlajtol kamilak
ueixtika

xtlakipia amoxtin
ka nauatl.



**Xkinamapoua tlajtolsentilismej uan
xkimijkuilo tlatsintlan ipan on teteuantle.**

On tsonankamej milak miyekej.

On sitlalimej xotla ipan yeuajle.

On konetl tsitsinin.

On tetsikamej kiteke xijtle.



**Xkinamapoua on tlajtolmej uan kapotstijkej
uan xtlajtlajto uanakin iuan timomachtia.**

¿Tlin kijtous on amaijkuilojli?

¿Tlinon kijtous?

¿Katlaja ajmantle nijtous?



SAN TLATEPOJPOLOUAJ



Pan se chantle kuajle nemiaj ika paktle on tajmej uan ikoneuan, se tonajle on souatsintle Matilde onokau san yajatsin iuan ome isouakoneuan pampa on **ieueuntsin** Martín oya pan kalpaj ueye

itoka **Estados Unidos** kitejtemoto tekittl. Uan ijkon uelis itlaj kinkouilis on ikoneuan iuan **isouau**.

Ijkon opeu kinualtitlanilia tomin pan se metstle niman pan kajkaxtojle tonalmej okuajtitlanilijtakta. Ijkon opanok yeye xijtle uan on tlakatsintle koxualnokuepaya, ijkon nan ichan xtlaj okichiu pampa on isouau okitlamijtaya on tomin pampa **sankitepojpolouaya**; open iuan kistineme okse tlakatl.

Ijkon opanok makuijle xijtle. Kuak on tlakatsintle ouajla okinenile kekchius se kajle ika on tomin kuajtitlania, yaja xkimate tla isouau ixtlaokejyeu **itomin**, noche san kitlamijtaya pampa kipiaya se itlakau uan iuan onokoneuajte. Kuak on **ieueuntsin** kamilak onajman iuan open **tlaitineme**.

Xtlatlajto kan tlin tikejchiu uan xamapouakan on tlajtolsentilismej pampa tijyekijtas.



Xkinamapoua on tlatolsentilismej uan xotla ika
“K” noso “M” milak otlakoxmilak tlen kijtousa.

	K	M
Matilde xkeman okuajtitlanilikej tomin.		
On tlakatl kinelia nokaltis.		
Matilde iueuentsin xkeman tekite.		
Ipan on maseualkajle xtlaneme konetl.		
On soualtl okipix itlakau.		
Kuak onajman on tlakal opeu san tlaitineme.		



Oksepa xyejyekita on tlanojnotsajle uan xkita kenejke tlayekchijtle.

Itoka:

On itoka tlanojnotsajle.

Peua:

On tlaixpantijlotl on kampa noixpantiaj akinojomej tlajtouaj pan on tlanojnotsajle.

Noskaltlistle:

On kampa nijtous on ajmantle noso kenej nemej uan kimijijtous.

Final:

Nikan nijtous kenej ontlame on tlanojtsajle.

SAN TLATEPOJPOLOUAJ

Pan se chantle kuajle nemiaj ika paktle on tajmej uan ikoneuan, se tonajle on souatsintle Matilde onokau san yajatsin iuan ome isouakoneuan pampa on iueuentsin Martín oya pan kalpaj ueye itoka Estados Unidos kitejtemoto tekittl. Uan ijkon uelis itlaj kinkouilis on ikoneuan iuan isouau.

Ijkon opeu kinualtitlanilia tomin pan se metstle niman pan kajkaxtoje tonalmej okuajtitlanilijtakta. Ijkon opanok yeye xijtle uan on tlakatsintle koxualnokuepaya, ijkon nan ichan xtlaj okichiu pampa on isouau okitlamijtaya on tomin pampa sankitepojpolouaya; open iuan kistineme okse tlakatl.

Ijkon opanok makuijle xijtle. Kuak on tlakatsintle ouajla okimenile kekchiuas se kajle ika on tomin kuajtitlania, yaja xkimate tla isouau ixtlaokejyeu itomin, noche san kitlamijtaya pampa kipiaya se itlakau uan iuan onokoneuajte. Kuak on tlakatsintle kamilak onajman iuan opeu tlaitineme.



Xtlatlajto uan motemachtijkau in tlen mitstlajoltia.

¿Tlin kijtouaj on tlanojnotsalmej?

¿Kanon onkakej se tlanojnotsajle keman nanka?

¿Kanon uelis techpaleuis on tlanojnotsalmej?

¿Tiknemilia pan on kaltlamachtijle, chantle noso kampa nosentlaliloj uelis tikanajse on tlanojnotsalmej?

¿Majamej uelis inkitojse tlanojnotsalmej?





Xamapoua on amatlajkuilojle uan motlamachtijkau.

Kuautemok kineke kekchiuas se amatlatomilistle uan kititlanilis ikni Xochitl uan ononamijte ne pan kalpan Tlayaualko, yaja xuele tlajkuiloua, kuakon mitstlajtlanilia xpalejue.

Mamitspaleue motlamachtijkau, xamapoua in amatlatomilistle pampa ijkon tiktas kenejke nekchiua.

Tlalkosotitlan, Yauil, metstle aosto 2015.

Nojnitsin Xochitl:

Yonimitstlajpalo, niknekisia nimitsilis sanoye nikuelita nikpiyas se nokniu a kinon niktalajkuiluilis. Xuelej nikelkaua on kualtsitsintin tonaltin otinenkej san sekan kuak opanok iluitl ipan mokalpan. Niknekisia oksapa yonimitsitaka, xnikmate tla nivelis nikchias ma ajse oksapa on iluitl otlā nikijlis tota ma nextitlajne achto. ¿Taja xtiuelis ti uajlas nikan? Nikchia xnemijle.

San amantsin timota.

Xnechintlajpalouile momonta, uan xnechnankile saniman.

Mokni Kuautemok



Mamitspaleue motlamachtijkau xamapoua on amatlatolnemilistle pampa tiktas kenejke xexelijtok.

¿Kanon uan kemanon tiktitanilis on amatlajkuilojle?

¿Akinon tik titlanilis on amatlajkuilojle?

¿Tlenon ajmantli noso tlajpalojle tikneki tiktitanis?

¿Tiuelis tikonilis pampa tikneki kuali ma mene uan oksapa yeski tiktitanilis okse amatlajkuilojle?

¿Tiueli tik chijchiua mo tokayo?





**Xkijkuilo mamitspaleue motlamachtijkau
xamapoua on amatlatomilistle pampa tikitass
kenejke xexelijto.**

_____.

Kanon iuan kemanon nekchiua

_____.

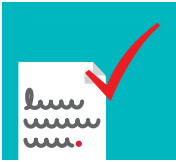
Tetlajpaloua

Nemilistle

Tlapachiuitijlotl

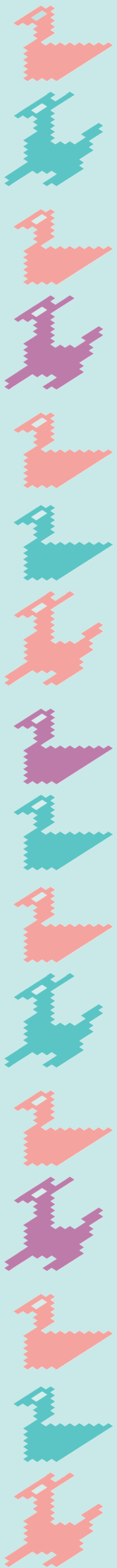
_____.

Imaxotlal uan tlatitlane



Xyekita on amatlatomilistle, xotla ika se ✖ tla Milak noso Koxmilak tlin kijtjouaj.

	Milak	Koxmilak
Kipia kanon uan kemanon onekchi, ika tlakpak tlakaltech.		
Pan amatlatomilistle notlajpalouaj.		
Kajsikamatiskej kuajle on nemilistle.		
Kipia tlapachitijle uan on imaxotlal uan tlatitlane.		
Uan okekchi amatlatomilistle xkipia itoka.		
Xakaj kimate akinon kititlanilia on amatlatomilistle.		





Xkinxotla tlajtolsentilismej uan kijtouaj kenejke nekchiua se amatlatomilistle.

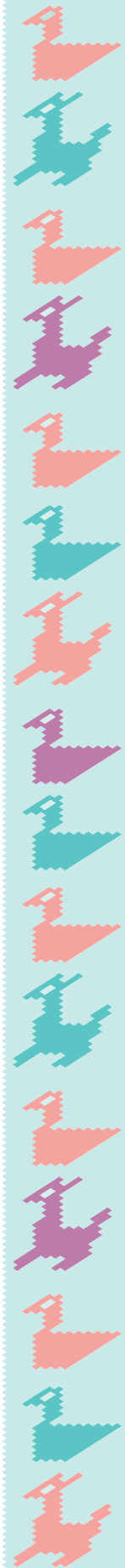
- ♦ Kuika kanon uan kemanon nekchiua.
- ♦ Kitlalilia tlaixkopinaltin.
- ♦ Kuika tetlakpaloua.
- ♦ Xnese akinon itech ajsis.
- ♦ Kipia tlen kitemachiltia.
- ♦ Sakiye notlalilia tlapachiuittijlotl.
- ♦ Kuika imaxotlal uan tlatitlane.



**Xkijkuilo pan on teanyeuajlotl “M” tla milak,
“K” tla koxmilak tlin kijtous, xkita ken peua.**

Tikekchiuajse kuak on amatlatomilistle kuak yaka techilia.	K
Nekchiua kuak yaka uejka neme.	M
On amatlatomilistle uelis tikintitlanijlise san on tojniuan.	
Tikana kuak tla tikualoj noso ijtla techajmana.	
Se amatlatomilistle uelis kejchluas maske xuejle tlajkuiloua.	
Tla xtiuejle titlajkuiloua, uelis titetlakeuajse matechekchiuilikan.	

Xkijita uan motemachtijkau uan otikekchin.





Nemachtijle yeye Tlauankayotl

Tlanechikoje

On maseual kokonej uan on uejueimej:

- ◆ Tikixmatis on ijkuiloltin **y**, **u** pan on tlajkuilotl pamitl nauatl.
- ◆ Tikixmatis san miyek kampa manaj on tlajtolsentilismej.
- ◆ Tikpias miyej tlamachilistle itech on amatl yexkan xelijtok.
- ◆ Tikamapouas uan tikijkuilos tlastolsentilismej uan tlajtoltn kampa tikin mixmatias on tlajkuiloltin uejueimej uan pipitekej.
- ◆ Tikekchivas se tlanamikilotl niman tikijkuilos se amatlayekanketl.
- ◆ Tikixmatis kenejke xexelijtok on tlajtolsentilismej tlin yokinmijitak pan on nemachtijle.



Xkinyekita on tlakuilolmej uan onokej
tlajkotian, uan kinsentlale tlajtolmej ika
se teteuantle.

yelotl

yolkatl



ayotochin

ayojtle

uaxin

iluikak



ueuejcho

uautle





Xkimaxilte on tlajtolmej ika tlajkuilolmej kampa poliuej.



____elotl

tla____ojle

a____akatl

____e____ejcho

____etl

____itstle

so____atl

a____ojtle

____ilotl

____ejka

____etskaj

____eye

pitsa____ak

k____a____jtle

tla____ua



Xkinamapoua in tlajtolsentilismej uan xkintsajtsakua ika se youatik on tlajkuiloltik uejueimej uan ika se teteuantle on pipitekej: Y, y, U, u.

◆ On yelotl tsopelik.

◆ Yoloxochitl se ichpokau kualtsin.

- ◆ Yaja kikoua tlakentij.
- ◆ Ueyaxajle kimajse michimej.
- ◆ Uenses kinpia miyek ueuejchomej.
- ◆ Katalinan nokokoua.
- ◆ Mamitsmachte motemachtijkau.
- ◆ On uilotl patlane uejka.
- ◆ On kojsejmalotl kuakualtsin nese kuak tlapayouej.
- ◆ Tlatsotsonaj touelouan.



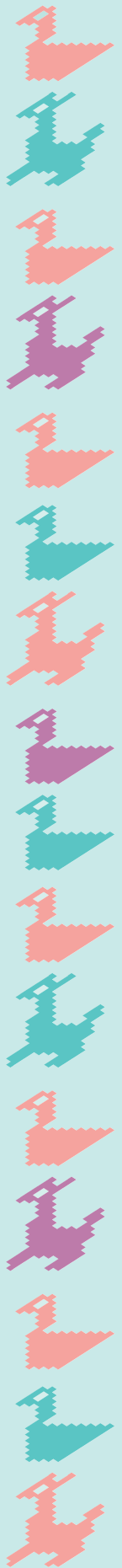
**Xkinamapoua on tlajtolsentilismej uan
xkintsakua ika se teyeualtik on tlajtolmej uan
kinamijke.**

Tikojne atl uan ika timaltia

chipauak.

chakalin.

michin.



Tochan nochipa yes

tlasolijtik.

tlayouatijkak.

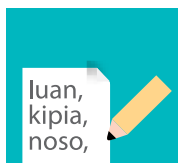
tlachpankan.

On maseualtin tekitek

yolkamej.

ipan tepetl.

kuautin.



Xkinamapoua on tlajtolsentilismej
mamitspaleue on motemachtijkauj uan
xkijkuilo on tlajtoje tlin poliuej. Xkita tlin
mitsititij.

tsonankamej

ueye

atl

souatl

uejka

On souatl koni atl.

Se teuixnotl milak _____.

Tlalkosotitlan neme miyek _____.

On _____ kinemaka yelotl.

Ose otokak _____.



Xkinamapoua uan xkijto tlinkijtoua on tlahtolsentilismej. Xmopaleue ika on xkopinaltik.

On uakax kikua sakatl.



On ueuejcho kikua tlayojle.



On pitsotl tsaktikaj.



Xkijle motemachtijkau.





Xkinamapoua in tlajtolsentilismej uan xkijkuilo on oksetlamantik kijtous pan on teteuantle.

Ka tlayua nias nomijtotis.

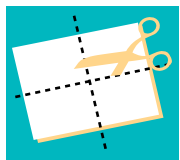
On noknin mostla uajlas nech ualtlajpalos.

No kompalta onechkouile se no koton.

On michin neme ijtik atl.



Xtejtemo pan on moamaueye tlasentlalijlotl on amatlajkuilojle itoka tlaijle uan xnese itoka, uan xtlatlajto uan motlamachtikau in tetlajtolmej.



¿Tlin kakta on amatlajkuilojle?

¿Tlin techilia on amatlajkuilojle?

¿Tlinika tikana?

¿Kanon tikana?





Xkinamapoua on tlajtolsentilismej uan xotla ka se ika **X** tla milak uan “M” tla koxmilak kampa ika “K”.



On yeyeamatlanotsajle techijlia kenejke timotlachpapanise.	M	K
On yeyeamatlanotsajle kimijijtoua on tlaunkamej.	M	K
On amatlajkuilojle tenotsa manosentlalia tiopan.	M	K
On amatlajkuilojle tenotsa manosentlalikan pampa tlatlajtose ka on tlaunanijlot.	M	K
On tlatolsentilistle kiminojtsa on kokonej chanijkel.	M	K
On amatlajkuilojle kipiya tlanojnotsajle uan uelis mitspaleuis noso yaka uan tikixmate san tlajtlaye.	M	K

Xkitokan uan motemachtikau, iuan motlamachtli ijnluan tlaijke titlanankijle.



Xsentlale ika se teteuantle on tlanonotsajle uan kipia in yeyeamatlanotsajle, kampa kinamijke.

On yeyeamatlanotsajle uelis xelijtias:

kema.

On yeyeamatlanotsajle uelis kiplas tlajkuilolmej noso ixeuallmej:

teixpantlanotsal.

On yeyeamatlanotsajle kipia:

kanon chante.

On yeyeamatlanotsajle kipia:

tlanotsajle.

On yeyeamatlanotsajle kinmijikuiloua:

yexkan.



Xkita on xkopinalmej uan xtlajtlajto uan motemachtijkau ika in tetlajtolmej.

¿Tlinika tikana on yeyeamatlanotsajle?

¿Kanon yotikitaka se amatlajkuilojle keman in?

¿Tlin kitoua on yeyeamatlajkuilolmej uan yotikimitaka?





Xkinamapoua uan motemachtikau in tlajtolsentilismej.

On souatsintle Chona kipia se kaltlakuajlotl uan kineke kijkuilos se amajkuilojle kampa kiteititis se yankuik tlakuajle aman mitstlajtlanilia xpaleue pampa yaja xuele kichijchia.

Xkinamapoua in amatlayekanketl kampa tikmatis kenejke nekchiua.

Amatlayekanketl uan ika nekchiua kuanaka moyle tlakuas majtlajtle maseualtin

Tlin ika nekchiuas

- Se kilo chiluake
- Yeye mapichtle ojoin
- Ome xonakatl
- Ome tsontekomatl on ajox
- Makuijle tlaxkalsosojle
- Se imastlakapal kanela
- Yeye mapichtle manteka
- Ome kilo xitomatl
- Ome kuanaka

Kenejke nekchiua

1. No yolkixtia on chijle uan notliuatsa.
2. No tliuatsa ojolin.
3. Nokxitia xonakatl.
4. Nokuechoua xitomatl.
5. Notliuatsa kanela iuan tlaxkasosoje.
6. Kuak yonotliuas nokuechoua ipan metlatl, ika achijtsin atl uan nokaua ken tixtle.
7. No olonia kuanaka nakatl.
8. Ipan se kasuela no tsoyonia manteka, kuak yototonyak on manteka no xinilia tixchijle iuan notsoyonia.
9. Kuak yotliuak tixchijle, no tekilia kuanaka ayotl iuan no xinilia kuanaka nakatl nokauilia maposone achijtsin.





Mamitspaleue motemachtijkau, xkejchiua se amatlayekanketl.

¿Tlin tlakuajle kekchiusas?

¿Tlinon ajuiyalismej kuikas?

¿Kenejke kekchiusas?



Xkijkuilo on amatlayekanketl tlin otik nemilej
tikchijchiuas.

A large yellow rectangular area containing ten horizontal lines for writing.

Xyeyekita on amatlayekanketl tla kuajle otikekchi.





Xnaukili on tetlajtoltimlej ikan on amatlayekanketl uan inkijkuilojkej.

¿Tlinon kijtoua on amatlayekanketl?

¿Tlin nika nimanyaj no tlalilis itoka?

¿Kampa kenejke nekchiua noche otikintlalile ajuiyalistin?

Xotla ika se ✗ tla milak “M” noso koxmilak “K” uan kijtoua amatlayekanketl.

	M	K
Kipia kanon nekchiua uan kemanon.		
Kititia on ajuiyalimej.		
Kipia teixpantlanotsalmej.		
Kijtoua kenejke nochijchiua.		
Uelis kuikas ixyeualmej noso kox.		



Xtsakua ika se yeualtik kanon uelis nanas on amatlayekanketl.

On amatlayekanketl nana ijkín:

- ◆ Xtikmatej kenejke nejchiaua se tlakuajle kuak tikouas tlakuajle.
- ◆ Tijpia ajmantle iuan tijneke noche matijmatikan kenejke nochijchiaua se tlakuajle.
- ◆ Titlayekchiuajse kampa panos iluitl.
- ◆ Tlatikneke tiknemajse tlakuajle, uan xtiuejle tikchijchiaua.
- ◆ Xtlatlajto uan motemachtijkau, noso motlamachtil ijniuan ken intlanankilijkej.



Okpa tlatemachiuajle uelilotl

1. Xkimajxilte in tlatolmej ika on tlajkuilolmej uan kinamike.



_____i_____e



_____ayojtle



_____ilpan



_____ikajle



_____al_____okotl



_____itomatl

2. Xkinamapoua uan xsentlale kase teteuantle on
tlajtolmej uan noijkoj peua ika on tlajkuilojle.



xochitl



chayojtle



chilpan



xokotl



chakalin



xikajma



xalxokotl



chijle

3. Xkita in amatlaixeuakle uan xkajxilte kampa poliue.



4. Xkinankile tlin kitlajtlanej.

¿Kanon tikanaj on amaixeuajle?

¿Kemanon ti kanaj?

¿Tlinika ti kanaj?



Ama tlatemachiuajle

Nipeua niamapoua uan nitlajkuiloua ka notlajtol.
Nauatl uan tlajtoua iyeualkan Guerrero

Itoka on maseual kokonej uan on uejuimej

Tokayotajtle

Tokayonantle

Notokayo(n)

Xtlale se kokotsin ijtik teyeualol ✓ uan ouel ipan on memachtijle, uan onaxiltijkej kuajle pan tlasentalijle.

RFE o CURP

Tlasentalijle se

- Kuajle kijkuiloua itokayo. ☐
- Kuajle kimana tlakuiloluejueimej **A, a, E, e, I, i, O, o,** kuak tlajkuiloua. ☐
- Kimixmate san miyek amamej kentla jon: amaixseuajle, tlanotsajle, tlanauatijlotl, tlamachistilotl, tlajselijle, tlanauatilistle, amatlasentalijle, amatlajtomilistle yeyeamatlanotsajle, kimita maseualmej iuan tlajtolsentilistle uan kipia on amamej. ☐
- Kimijkuiloua tlajtolmej uan kimajxiltia on tlajtolsentilismej. ☐
- Kita iuan kiyekeke tlinon kijtoua amatlakuilomej uan okimitak. ☐
- Kiyekeke tlin kijtoua on amatlajkuilolmej uan onomachte pan on tlasentalijle. ☐

Nikyekitoua ika in maseuajle otlán kuajle in tlasentalijle.

Tlin tonajle onekchi

Tokayotl uan imatloxotlal temachtijketl

Tlasentalijle ome

- Kana tlajkuiloluejueimej ipan tokayomej, tokayokalpamej uan kuak peua tlajkuiloua. ☐
- Kinyekita uan kimijkuiloua on makuijle tlajkuiloltin iuan oksekimej tlakuilolmej ch, x, ts, s, y, itech on tlajlkuilolpamitl ika itlajtol nauatl. ☐
- Kiyekeke kenejke nekchiua on amatlaixseuajjle uan on amatlajtomilistle. ☐
- Kiyekeke noche tlinon kijtoua se amatlajkuiloljle. ☐
- Kimijkuiloua masan pipitekej nejtolismej. ☐
- Kita kenejke tlachialistin uan kin mana in tlajtolsentilismej. ☐

Nikyekitoua ika in maseuajle otlán kuajle in tlasentalijle.

Tlin tonajle onekchi

Tokayotl uan imatloxotlal temachtijketl

Ama tlatemachiuajle
Nipeua niamapoua uan nitlajkuiloua ka notlajtol.
Nauatl uan tlajtoua iyeualkan Guerrero

Saikatlame tlasojkamattisitle

¿Tlin oniuelt?

<hr/> <hr/> <hr/> <hr/> <hr/>	<hr/> <hr/> <hr/> <hr/> <hr/>
<hr/> <hr/> <hr/> <hr/> <hr/>	<hr/> <hr/> <hr/> <hr/> <hr/>
<hr/> <hr/> <hr/> <hr/> <hr/>	<hr/> <hr/> <hr/> <hr/> <hr/>

¿Tlin ika nechpaleuis?

<hr/> <hr/> <hr/> <hr/> <hr/>	<hr/> <hr/> <hr/> <hr/> <hr/>
<hr/> <hr/> <hr/> <hr/> <hr/>	<hr/> <hr/> <hr/> <hr/> <hr/>
<hr/> <hr/> <hr/> <hr/> <hr/>	<hr/> <hr/> <hr/> <hr/> <hr/>

_____ Imatlaxotlatl maseual kokonej uan on uejueimej

Itokayouan akinon tlatemachiuas

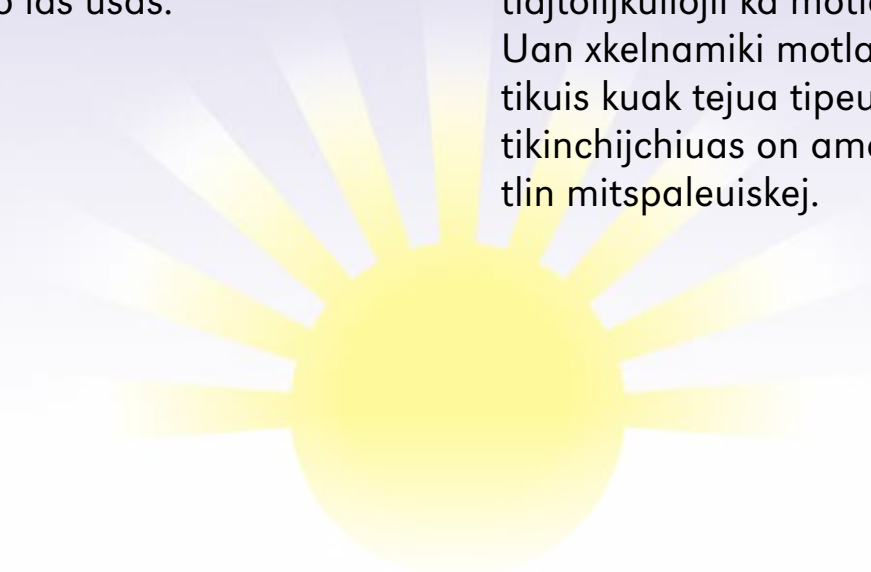
Tlin tonajle onekchi _____

Kanon tlatemachiuale _____

_____ Itoka uan imatlaxotlatl akinon tlatemachi

En este material encontrarás diferentes actividades con el propósito de iniciar el aprendizaje de la lectura y escritura, además descubrirás los diversos usos de la escritura que puedes darle a tu lengua. Recuerda que tu lengua sirve cuando las usas.

Pan in amamoxtli tikinextis tlajtlamach chiu altekiyomej uan mitspaleuskej ka tipeuas tikajxilis tiamapouas uan titlajkuilos ka notlajtol nauatl, noijki tiknextis tlajtle mach uan kanon tiuelis tiktekitiltis noso tlin ika tlapaleuiya on tlajtolijkuilojli ka motlajtoluan. Uan xkelnamiki motlajtol tikuis kuak tejua tipeuas tikinchijchiuas on amaijkuilolmej tlin mitspaleuskej.



DISTRIBUCIÓN GRATUITA
Kampa kitemakaj xmotlaxtlaui



Este programa es público, ajeno a cualquier partido político. Queda prohibido su uso para fines distintos a los establecidos en el programa.

nauatl • nauas • mexicano • mexikaneros • nauatlakos • nauatl • nauas • mexicano