

3^a
edición

Nipeua niamapouaj uan nitlajkuiloua ka notlajtol

Nauatl uan tlajtoaua iyeualkan Guerrero

Empiezo a leer y escribir en mi lengua

Náhuatl de Guerrero



Mi nombre es: _____

Vivo en: _____



MEVYT ●●● Modelo
Educación
para la Vida
y el Trabajo

DIRECTORIO
Mtro. Aurelio Nuño Mayer
Secretario de Educación Pública

Lic. Mauricio López Velázquez
Director General del INEA

Créditos de la presente edición

Coordinación académica
Sara Elena Mendoza Ortega
Elisa Vivas Zúñiga

Compilación y adaptación a la lengua indígena
Eufemia de la Cruz Villalba

Asesoría académica
Ángela Pérez Gómez

Coordinación gráfica y cuidado de la edición
Greta Sánchez Muñoz
Adriana Barraza Hernández

Seguimiento editorial
María del Carmen Cano Aguilar

Revisión editorial
Marisol Ruiz Monter
Gabriel Nieblas Sánchez
Laura de la Torre Rodríguez

Diseño de portada
Ricardo Pérez Rovira

Diseño y diagramación
Margarita Pizarro Ortega
Guadalupe Pacheco Marcos
Ricardo Pérez Rovira

Ilustración
Alejandro Villalobos González
Ismael David Nieto Vital

Empiezo a leer y escribir en mi lengua. Náhuatl de Guerrero. MIBES 1. Libro de lecturas. D. R. 2015 ©Instituto Nacional para la Educación de los Adultos, INEA. Francisco Márquez 160, Col. Condesa, México, D. F., C. P. 06140.

Esta obra es propiedad intelectual de sus autores y los derechos de publicación han sido legalmente transferidos al INEA. Prohibida su reproducción parcial o total por cualquier medio, sin autorización escrita de su legítimo titular de derechos. Algunas veces no fue posible encontrar la propiedad de los derechos de algunos textos y/o imágenes aquí reproducidos. La intención nunca ha sido la de dañar el patrimonio de persona u organización alguna, simplemente el de ayudar a personas sin educación básica y sin fines de lucro. Si usted conoce la fuente de alguna referencia sin crédito, agradeceremos establecer contacto con nosotros para otorgar el crédito correspondiente.

ISBN *Modelo de Educación para la Vida y el Trabajo*. Obra completa: 970-23-0274-9

ISBN *MEVyT Indígena Bilingüe con Español como Segunda Lengua*: 970-23-0500-4

ISBN *Empiezo a leer y escribir en mi lengua*. Náhuatl de Guerrero. MIBES 1. Libro de lecturas: 978-607-710-373-8

Impreso en México



Tlin onkaj pan to amatlapoual

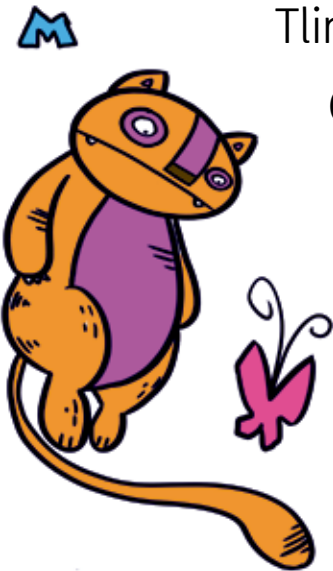
Tlapoualtin

Teixpantilistle	5
On tonajle	6
Papalotsintle	7
On tekiyomaseualtin	8
In konetl nokokua	9
Se teostotl	10
Iluimimijkej	11
Sasaniltin	12
Se lamatsin	14
Se totata michtlajtlama	15
Se tlakatl masatlajtlama	16
Tetlajtomiliya on ueuentsitsintin	17





Se chiche tlajpixketl	18
Se souatl tlapajka	19
Se tlakatl uan se koatl	20
Xochitsintle	21
Se koyotl uan se chijto	22
Tlaxaxakualoltin	24
On ajketspalmej	25
Tlin nochijchiua ika sokitl	26
On souatl temomojtijketl	27
Se naual tekuane	28
Se papalotl uan on xojkaltsin	30
Tototsintle	32



Teixpantilistle

In kaltekilotl itoka IEEJAG kampa kimixtlamachtiya on maseualtin telpokamej uan uejueimej mits seliya ika pakilistle ika in amatlapouajle uan tikanas ipan in tlasentlalile MIBES 1 itoka *Nipeua niamapoua uan nitlajkuiloua ka notlajtol. Nauatl uan tlajtouaj iyeualkan Guerrero*. Tlin onekchiu ika tiuelis titlapouas uan titlajkuilos ika motlajtol.

Tlayotipeu timomachtiya timitstlajtlaniliya maka xkajkaua xmomachtej ijkon tikisas ika moixtlamachtil.

Pampa tikismatis in amatlapouajle kipiya miyek tlamachtilmej iuan itokauan kenin: ueuetlajtolmej, tlatomilismej, sasanilmej, tlanojnotsalmej, tlajtolneltolismej, tlajtolpakilotl, tlaxaxakualoltin uan nemilistlajtolmej kampa tiuelis tiamapouas uan motemachtijkau.

Tla yotikalak timomachtiya, xkekchiua motekiyo ken mitsnauatiya motemachtijkau uan moamatlapoual, kuak itimomachtitiu noneke xtekitilte mojmostla on tlin yotikaxile pan monemilis.



On tonajle

On tonajle mojmotla techtlauiluiya kuak uajkisa itech on tepetl, nochtin tipakej yaja ika tinemej uan kuajle titlachiya pan in tlaltipaktle, noijke on yolcamej pajkej tlika mojmotla techtlauiluiya on tonajle, niman on koauyamej noskalitiya ika in tlauijle nochtin tlin tinemej itech in tlaltipaktle, tikuelita techmaka tlauijlejiuan totonkayotl. Kuak ika tlayua tlaseseya tiknekiskiya makisa on tonajle.

Akinon okichijchiu:

Eufemia de la Cruz Villalva.

Kalpan: Tlalkosotitlan,

Tlatelanal, Kopaliyo.

Nijkuiloj pan metstle

octubre pan xijtle 2008.

Tlanojnotsajle





Papalotsintle

Kualtsin in papalotsintle kuak patlane ipan on xijyo uan kuelita noseuis ipan xochitl, kuak pontika niman nejkuaniya uan kuelita patlantinemis nojnoka, uan nejme san miyek tlachialistin, noijke ken xochijmej onojkej ipan tepetl kuak kiue tlaxoxouiya, iuan on papalotsintle no kuelita patlanis ipan kojyo.

Akinon okichijchiu: Eufemia de la Cruz Villalva.

Kalpan: Tlalkosotitlan, Tlatelanal, Kopaliyo.
Nijkuiloj pan metstle *noviembre* pan xijtle 2008.
Tlanojnotsajle



On tekiyomaseualtin

Pan in kalpan nochtin on maseualtin tekitej kuak kiue on tlakamej niman kipeualtiyaj kekchiua intlal uan tojkaj. Nochtin nopaleuiya saniman noketsteua uan on najnamej notlasiuitiya kekchiua on tlin kuase, uan kimanaj tlaxkajle niman yue kontokaj tlayojle, ayoyojle, ojolin, istakietl, melonyojle niman kakauatl, uan kuak yotlachijchikau kipeualtiya isuape ojoltekej uan kuijuitla tlalkakauatl niman tlayotlankej peua pixka, on tlakamej tekitej uan inkoneuan on pixkaj pan intlatok yaja in tekiyomaseualtin.

Akinon okichijchiu: Eufemia de la Cruz Villalva.

Kalpan: Tlalkosotitlan, Tlatelanal, Kopaliyo.

Nijkuiloj pan metstle *octubre* pan xijtle 2008.

Tlanojnotsajle



In konetl nokokua

In konetl nochipa nejme xka iyolo, kuak nokokua inan kiliya matlakua uan yaja xkineke tlakuas uan milak choka niman inan okinemile kuikas itech on tlapajtijketl niman okitlajtolte tlin kokua uan yaja okijle kikokua on ijte uan itsontekon niman on tlapatiketl, okimakak pajtle uan okinauate konis mojmmostla pampa yaja ika pajtis on konetl kema ya itlakua uan ipajke inauiltiya uan ikniuan pampa xoknokokoua.

Akinon okichijchiu: Eufemia de la Cruz Villalva.

Kalpan: Tlalkosotitlan, Tlatelanal, Kopaliyo.

Nijkuiloj pan metstle *noviembre*

pan xijtle 2008.

Tlanojnotsajle



Se teostotl

Pan in kalpan itoka Tlalkosotitlan onka se teostotl ompa chantej miyek tsonankajmej. Tlatlajtoua on ueuentsitsintin iksan ualajka sekej maseualtin on xnan chanijkej kinekiya kixchuasiya se teostotl, uan xouelkej okitlajpojke. Niman nemiya se tonana koneua kitoua on ikonetsin se yeuajle kuan kochtakta tonana okis on ikoneu, yaja kitoua okitlapo on teostotl ika se ikxe uan se ima, uan kuak otlachix on tonana xokitla kipiaya ikoneu niman omojkamik iuan on konetl xok okalak ijtik inan. Pan on teostotl onka miyek atl uan kualtsin chipauak kijtousa no ompa nopajtiyaj on kokonej on san kuakuajlo uan on xintlakatilispan yajamej paxialua tlakpak ipan ajajkatl tlitlikuitiue pan teyuajle.

Tenojnotsa: Reina Villalva Díaz.

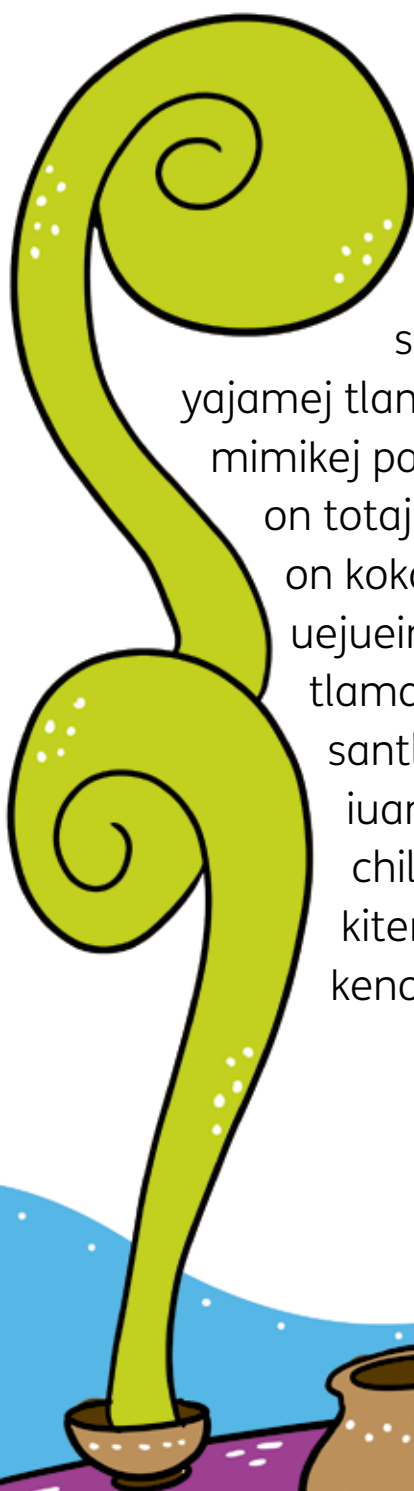
Akinon okichijchiu: Eufemia de la Cruz Villalva.

Kalpan: Tlalkosotitlan, Tlatelanal, Kopaliyo.

Nijkuiloj pan metstle enero pan xijtle 2009.

Ueueltajtojle

Iluimimijkej



Pan in kalpan miyek maseualtin tlakoua
ika tlimach kenon: chokolak iuan pantsin,
sempalxochitl, kopajle, uan oksekej tlimach tlika
yajamej tlamanase itech on tonaltin uan kitoua uajluej on
mimikej pan on metstle *noviembre* ipan tonajle se uan ome
on totajueuentsitsintin kijtouaj on achto tolajle ualuej
on kokonej pipijtekej uan on ika ome tolajle uajluej on
uejueimej mimikej, niman on nanamej iuan tatamej
tlamanaj tonaltin kintlaliya tlauiltin ipan intlaixpan
santlimach kimanaj kenon: sempalxochitl, chokolak
iuan pantsin, atojle ika ayotle, michin, kuanajkamojle,
chiltamajle uan niman tlapukuiya ika tliPOCHkontle
kitemiya kopajle iuan oksekej tlimach nokimana
kenon polan, xikajma, mansana, yelotl uan kamojtle.

Akinon okichijchiu: Eufemia de la Cruz Villalva.

Kalpan: Tlalkosotitlan, Tlatelanal, Kopaliyo.
Nijkuiloj pan metstle *noviembre* pan xijtle 2008.
Tlanojnotsajle



Sasaniltin

Itlaken tlachiya kostik
uan kuak kiue
notlakentiya
kualtsin xoxoktitik.

On tepetl

Tlake ijtik itlachialis tlachiya
istak uan okseke tlapaltik
kuak tiktejteki mitschoktis
maske xtiknekis.

On xonakatl

Chante pan se kouatle
uan pan tonajle coche
pan yeuajle tsajse
kuak tlakaktimane.

On tekolotl

Kemantika kualtsin yeualtik,
uan kemantika onka tlajko uan
kuajle tech tlauluiya, ika tlayoua
tlinon in.

On metstle



Kuak notlalua san
tsitsikuine chante pan
se teostotl kikua sakatl
uan nakasueueyaktik
tlinon in.

On tochtle

Se yolke chante ipan tepetl uan notlalua
ken ajakatl iuan kimpiya ikuakuauan tlinon.

On masatl

Akinon okichijchiu: Eufemia de la Cruz Villalva.
Kalpan: Tlalkosotitlan, Tlatelanal, Kopaliyo.
Nijkuiloj pan metstle enero pan xijtle 2009.

Se lamatsin

In lamatsin tlatlajtoua kenejke iksan kakta pan in kalpan. Kiminojnotsa ixuiuan kampa yaja xonomachte tlika xonkakta kaltlamachtilej, nin tlamachtijketl, kampa yaja uelisiya kimpouas on amatlajkuiloltin, uan noijke xkana yaya pan okse kalpanuejueimej pampa yaja xtle kixmate nin se tlajtoje. On lamatsin kimiliya on ixuiuan mauian manomachtitej pan on kaltlamachtijle uan kimititis on tlamachtijketl amapouaskej.

Tenojnotsa: Reina Villalva Díaz.

Akinon okichijchiu: Eufemia de la Cruz Villalva.

Kalpan: Tlalkosotitlan, Tlatelanal, Kopaliyo.

Nijkuiloj pan metstle *diciembre*
pan xijtle 2008.
Tlanojnotsajle

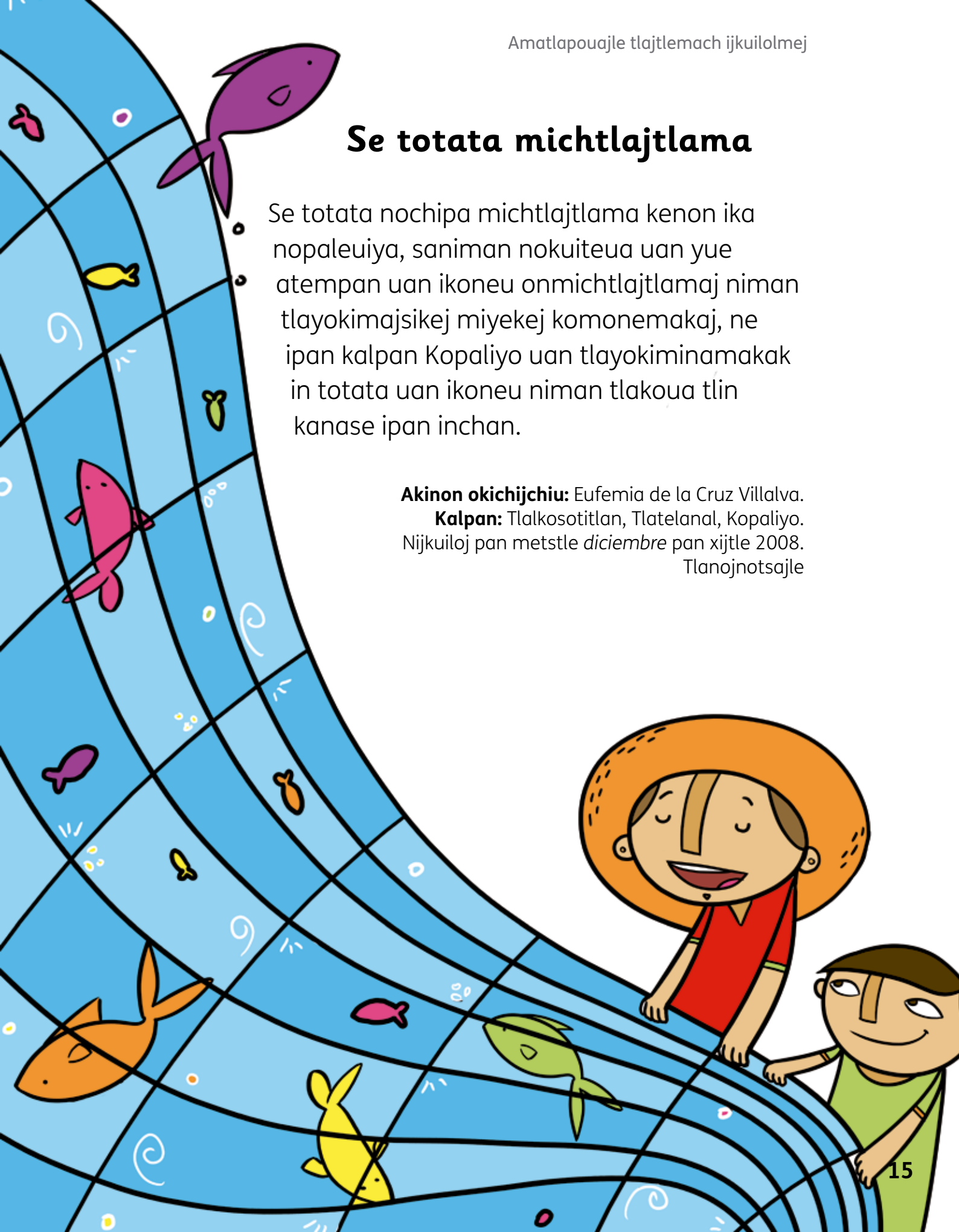


Se totata michtlajtlama

Se totata nochipa michtlajtlama kenon ika nopaleuiya, saniman nokuiteua uan yue atempan uan ikoneu onmichtlajtlamaj niman tlayokimajsikej miyekej komonemakaj, ne ipan kalpan Kopaliyo uan tlayokiminamakak in totata uan ikoneu niman tlakoua tlin kanase ipan inchan.

Akinon okichijchiu: Eufemia de la Cruz Villalva.

Kalpan: Tlalkosotitlan, Tlatelanal, Kopaliyo.
Nijkuiloj pan metstle *diciembre* pan xijtle 2008.
Tlanojnotsajle





Se tlakatl masatlajtlama

Se tonajle in tlakatl kinemijle yas ipan tepetl on masatlajtlamas saniman onoketsteu niman okijle on isouau makimanijle itlaxkal, uan makitlakualte on itskuin pampa kuikas pan tepetl, uan on tlakatl okontilan on itepos ika kimotlas on masatl. Uan ijkon oajsikej pan tepetl on itskuin opeu tlatlajnekue niman on tlakatl okonitak se masatl tlakuajkuajtika ipan xijyo niman okimotlak ika itepos.

Tenojnotsa: María Rodríguez Huela.

Akinon okichijchiu: Eufemia de la Cruz Villalva.

Kalpan: Tlalkosotitlan, Tlatelanal, Kopaliyo.

Nijkuiloj pan metstle *diciembre* pan xijtle 2008.

Tlanojnotsajle

Tetlajtomiliya on ueuentsitsintin

Pan in kalpan Tlalkosotitlan onka se tepetl itoka Tekuantepetl. Tlajtlatouaj on ueuejkej iksan otlapachijka on tonajle, uan onokau tlayouatikak niman on tlakamej uan souamej omojkamikej tlinika otlapachiu on tonajle uan kitoua ouetsiko se sitlalin ipan on tepetl, niman onokuep se tekuane uan kinkuasiya on chantiyaj pan in kalpan, uan kijtous on totajtsin xokinek, makinkua niman on tekuane onokuep se tetl ueye yajaj nika on tepetl okitokayotijkej Tekuantepetl.

Tenojnotsa: Reina Villalva Díaz.

Akinon okichijchiu: Eufemia de la Cruz Villalva.

Kalpan: Tlalkosotitlan, Tlatelanal, Kopaliyo.

Nijkuilolj pan metstle enero pan xijtle 2009.

Ueuatlajtojle



Se chiche tlajpixketl

Pan se kajle chantej se tlakatl uan isouaj. Kampa imijla yajamej kipiaya se chiche kamilak tlajpiya ika tlayua, kimomotiaya on koyotl kuak kimasinekiya ikuanakauan, niman on chiche okikak tsajtse on kuanakamej iuan okitotokak, on koyotl onotlajlo ipan tepetl kampa chantiya ijtik se teostotl, uan kema onomomojte uan xok keman oya okimajsito on kuanakamej kampa chantiya on chiche tlajpixketl.

Akinon okichijchiu:

Eufemia de la Cruz Villalva.

Kalpan: Tlalkosotitlan,

Tlatelanal, Kopaliyo.

Nijkuiloj pan metstle

noviembre pan xijtle 2008.

Tlanojnotsajle



Se souatl tlapajka

Pan in kalpan se souatl kuelita ontlapakas atempan, kuak kita kualtsin chipauak on atl in souatl saniman notlaxkauiya, tlika yaja komontlapakilis on ikoneuan uan iueuentsin niman ajse ne atempan, kitejtemoa se tetl uan ueye ipan tlapakas uan kikte ne itempan atentle, uan noseuiya niman kipeualtiya tlapaka kechijka xtona uan on okineuan kuelitaj naltise ipan auejkatlan uan kuelitaj tlanelose kamilak pakej ika kipiya canon naltise.

Akinon okichijchiu: Eufemia de la Cruz Villalva.

Kalpan: Tlalkosotitlan, Tlatelanal, Kopaliyo.

Nijkuiloj pan metstle *octubre* pan xijtle 2008.

Tlanojnotsajle



Se tlakatl uan se koatl

Se tonajle se tlakatl oya okuajkuauito pan tepetl uan okuikak se ipoloko ika yaja kitlamamaltis ika kokojtsin. Kuak oajsik ne pan tepetl okipeualte tlatotsonteke, niman okinemile notlasiuitis tlika yaja notlakayanseuis itlan se kojtle kualtsin xoxojke; kema kuak yotlajxilte, onoseuito itlan on kuautle niman okikak se yolke kualane kuak okonitak se koatl itech on kojtle mamatiletika, on tlakatl kema milak onomomojte niman onekuajne, kuak kema opeu kitlamamaltiya on ipoloko iuan niman oya ichan.

Tenojnotsa: Reina Villalva Díaz.

Akinon okichijchiu: Eufemia de la Cruz Villalva.

Kalpan: Tlalkosotitlan, Tlatelanal, Kopaliyo.

Nijkuiloj pan metstle enero pan xijtle 2009.

Tlajtomilistle



Xochitsintle

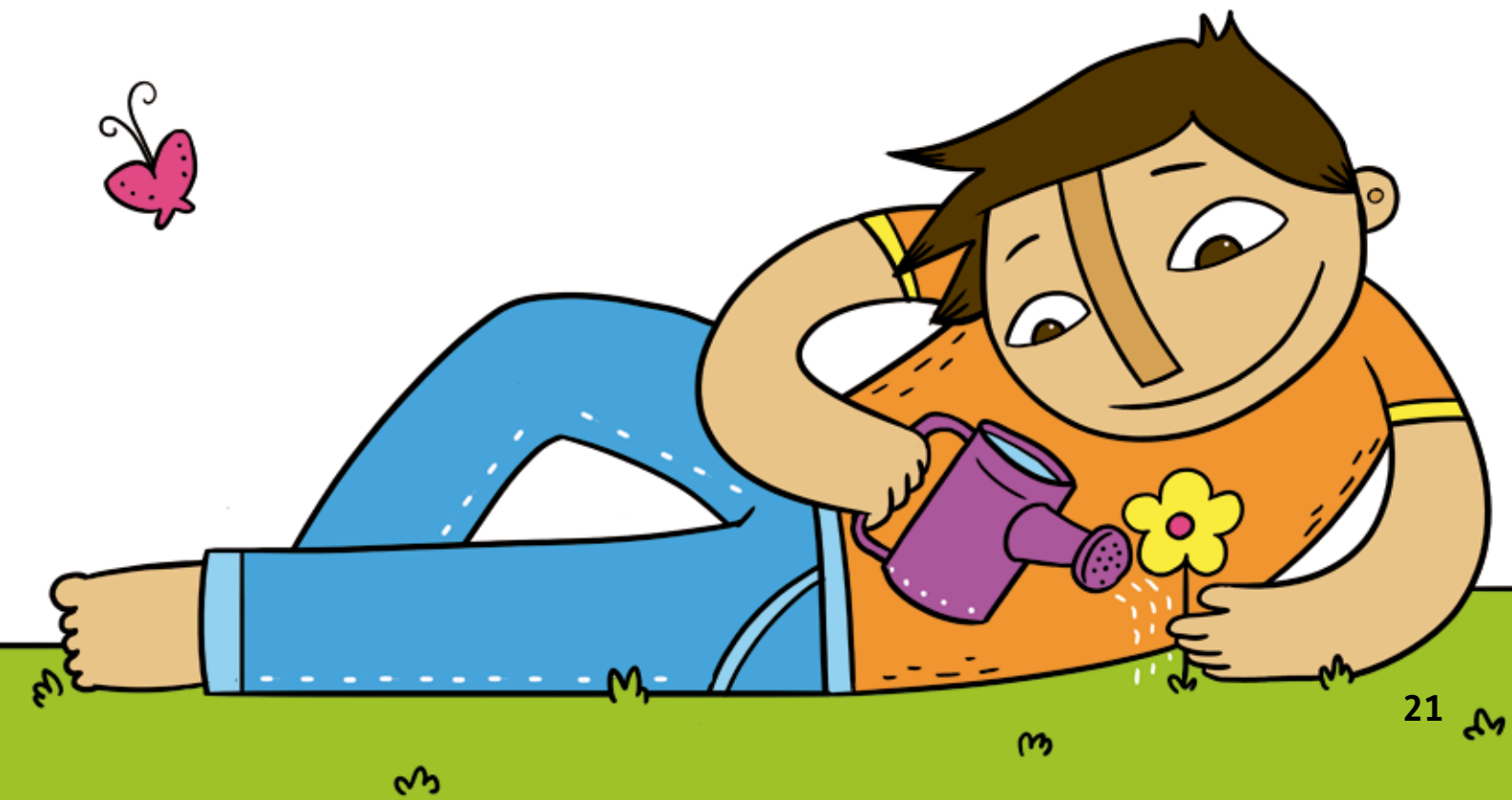
Kualtsin xochitsintle, taja nochipa nimitsuelita
kuak tipontika iuan nochipa tipaktika,
kuakualtsin motlachialis chichiltik,
niman mopan noseuiya se papalotsintle,
xochitsintle, xochitsintle,
naja nimiktlasojtla ika nochipa tipaktika.

Akinon okichijchiu: Eufemia de la Cruz Villalva.

Kalpan: Tlalkosotitlan, Tlatelanal, Kopaliyo.

Nijkuiloj pan metstle enero pan xijtle 2009.

Tlajtolpakilotl



Se koyotl uan se chijto

Se tlakatl iuan isouau chantiya inmiyla yajamej kimpiya on ichijtouan. On tlakatl mojmotla ontlakuakualtiya; se tonajle xokitak tla nochtin oualajkej on ichitouan niman uajkualkan ikitak poliue se kuak on tlakatl okinemijle kontejtemos uan okinauate on isouau makintlakuajkualtite on oksekimej ichijtouan kema on tlakatl oajsik ne kampa kintlakuajkualtiya on ichijtouan, opeu kitejtemoua ipan kojyo uan okonitak se koyotl kasisneke on ichijto kuakon kema on tlakatl onotlajlo kimojtito, on koyotl onotlajlo ipan kojyo niman oajsik isojuau iuan oksekej ichijtouan.

Tenojnotsa: José de la Cruz Trinidad.

Akinon okichijchiu:

Eufemia de la Cruz Villalva.

Kalpan: Tlalkosotitlan,

Tlatelanal, Kopaliyo.

Nijkuiloj pan metstle enero
pan xijtle 2009.

Tlajtomilistle





Tlaxaxakualoltin

Tla titlajtos ixtlajto uan tlamo amoxnauate.

Kuan titlajkuas xtlakua maka
xtlajto uelis timeltsimis.

Tla tijkochis ixkoche uan majka xkintlapo
moxtolojuan uejlis timojkochmotis.

Akinon okichijchiu: Eufemia de la Cruz Villalva.

Kalpan: Tlalkosotitlan, Tlatelanal, Kopaliyo.
Nijkuiloj pan metstle enero pan xijtle 2009.



On ajketspalmej

Tenojnotsa on touelotstsinuan iksan ika milak miyek chantiya on ajketspalmej ipan on atentle itoka Amakusak niman okse itoka *poblano*, in atentle panua ipan kalpan Tlalkosotitlan, in ome atentle kampa nonamikej ompa tlakuau chantiya on ajketspalmej, niman kuak on yolkamej onatlisnekiya kenon: uakaxtin, chitomej, pitsomej iuan chichimej niman kinmomojtiaya uan kimajsiya uan kinkuaya, ika milak yotlakualanijka nouian niman on tlakamej chantej pan kalpan Atenango oualajkej ika intepos, okinmotlako on ajketspalmej iuan ijkon opolijkej.

Tenojnotsa: Hermelinda de la Cruz.

Akinon okichijchiu: Eufemia de la Cruz Villalva.

Kalpan: Tlalkosotitlan, Tlatelanal, Kopaliyo.

Nijkuiloj pan metstle *febrero* pan xijtle 2009.

Ueuetlajtojle



Tlin nochijchiua ika sokitl

Pan on kalpan itoka Toliman, on maseualmej ueltokej kuajle kimekchiuaj ika sokitl kinchijchiua kenon: molkaxmej, kontin, tsotsokolmej, akontin, uan kualtsin kintlapalotiyaj tlin on yokinmekchikej uan kuak youakej konmonemakaj pan okseke kalpamej ken Kopaliyo uan nikan pan no kalpan Tlalkosotitlan. Okseke kalpajmej ika on tekiyotl miyek maseualmej ika nopaleuiyaj kuak kimpoloua tomin.

Akinon okichijchiu:

Eufemia de la Cruz Villalva.

Kalpan: Tlalkosotitlan, Tlatelanal, Kopaliyo.

Nijkuiloj pan metstle enero pan xijtle 2009.

Tlanojnotsajle



On souatl temomojtijketl

Nemiya se souatl temomojtiaya ika tlayoua yaja chantiya ijtik atl uan kisaya tlajkoyouan pan tlaluakapan yaja kuelitaya uanoseuiaya ipan xajle. Se yeuajle okinemijle se tonana onaltis iuan ikoneuan, niman kuak oajsikej atempan okonitakej se souatl tsonueueyak yeuatika ipan xajle, on tonana iuan ikoneuan onomomojtijkej niman on souatl onotlajkal ijtek atentle uan on tonana xok okinekkej onaltito niman onokuepkej oyajkej inchan.

Tenojnojtsa: Margarita Juan.

Akinon okichijchiu: Eufemia de la Cruz Villalva.

Kalpan: Tlalkosotitlan, Tlatelanal, Kopaliyo.

Nijkuiloj pan metstle enero pan xijtle 2009.

Ueuetlajtojle



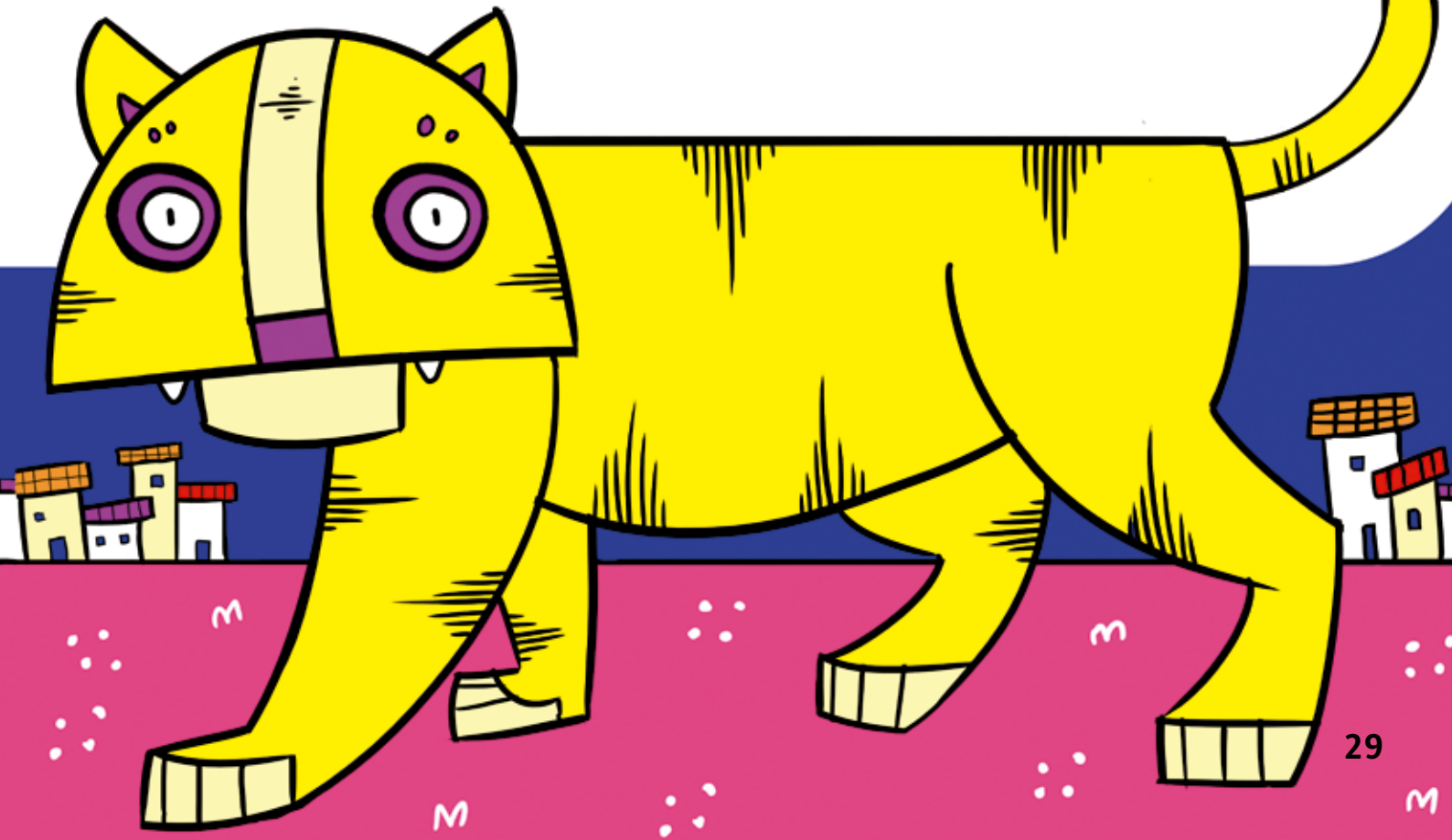
Se naual tekuane

Pan se kalpan itoka Ketsalkoatlán, iksan kitoua nemiya
se tekuane, uan kimasiya on yolkatsitsintin kenon:
polokotsitisntin, uakaxtsitsintin, kimajsiya uan kinuikaya
pan atlajtle ompa kinkuaya kampa xaka kitaya,
on tatajmej uan nanajmej yokualankaj ika
nochipa kintlakualiya, okinemilikej kipijpiajse
uan se tonajle okitajkej kasitakta se
uauakaxtsin niman okitotokakej kampa
komonkuaya, uan kuak koxkintlamiaya
kintlajtlapachouaya ika xijtle pampa



kiuas, uan okse tonajle on tatajmej uan nanajmej
okinemijkej kitlalilise pajtle on nakatl, on tlin xokitlame
uan ijkon on tekuane otlakua niman omik uan xojkeman
okinkua, kitoua on tekuane kakta san tenaual.

Tenojnotsa: María Rodríguez Huela.
Akinon okichijchiu: Eufemia de la Cruz Villalva.
Kalpan: Tlalkosotitlan, Tlatelanal, Kopaliyo.
Nijkuiloj pan metstle *enero* pan xijtle 2009.
Ueuetlajtojle



Se papalotl uan on xojkaltsin

Se tiotlak kistinemiya se papalotl. Patlantinemiya itech tejteyoj kuak okikak on xojkaltsin tlakuika. Onejnen kampa ikakaltsin pampa iuan tlatlajtos.

—Xtla onka kamilak kuakualtsin ipan in tlatipaktle ken tiyes

—on papalotl okijle.

—Naja nineme nipaktika —okinankijle on xojkaltsin—, xniuele ni patlane ken taja.

—Lalma yolke —okijto—, kimate paktika tlakuika uan patlane.

On papalotl oyajtinen tsikuintineme uan
patlantineme kuak tiotlakitakta.



Okse tonajle sekej kokonej okiskej onauiltitoj pan tepetl uan achto okitakej se kualtsin papalotl. Nochtin kasisnekiya. Lalma papalotl nejkuantinemiya xueliya yaya, uan yosiu pampa patlantinemiya onoseue pan se imamatsin kojtle. On kokonej okajsikej: se okajsik pan imastlakapaltsitsinuan, okse ipan itlajtlakayotsin uan okitekojkotonkej.

Pan ikakaltsin on xojkaltsin okitak nochej uan okinemile: “Ni xojkaltsin naja kamilak nipaktika ken okse yolke”.

Tenojnotsa: Miguel Velasquillo.

Akinon okichijchiu: Eufemia de la Cruz Villalva.

Akin okikuep ika nauatlajtole Luis González y Lorenzo Ochoa (comps.). *Tlalocan*, vol. VIII, México, UNAM, 1980.
Nemilistlajtojle



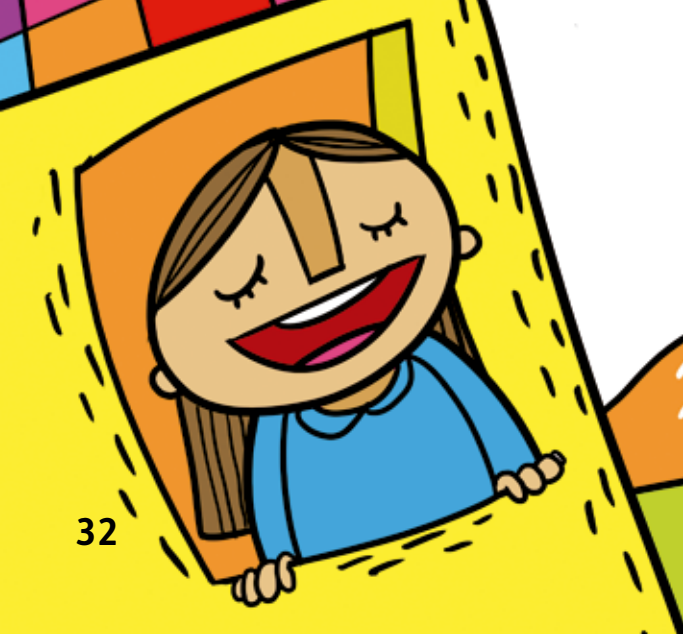
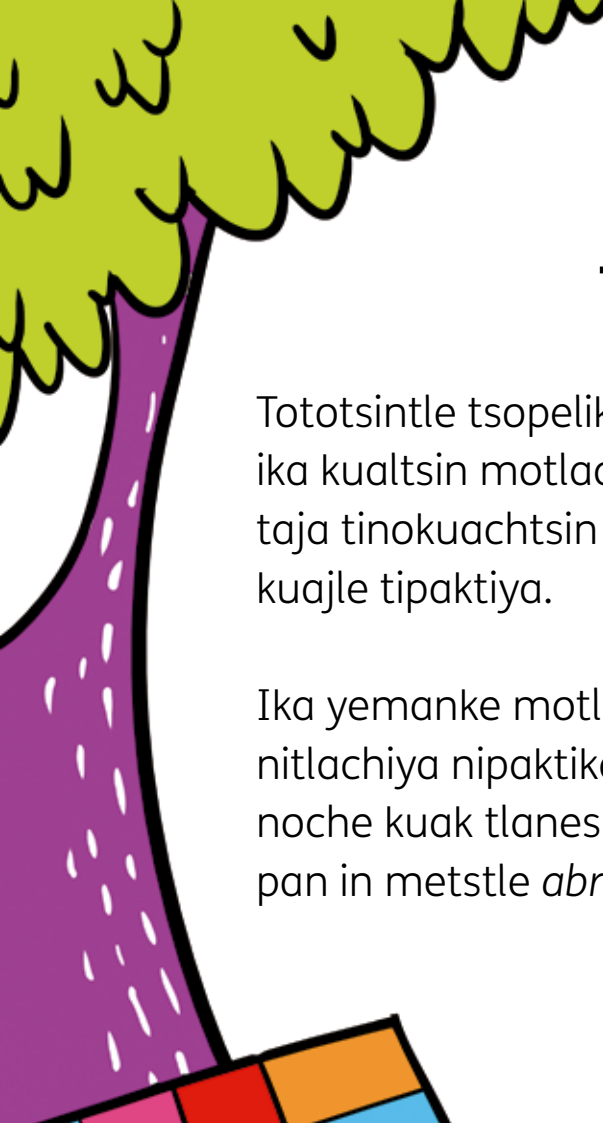
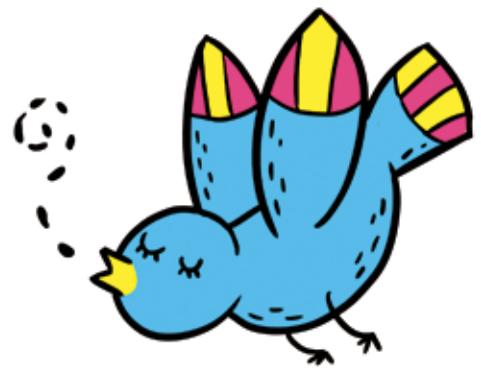
Tototsintle

Tototsintle tsopelik
ika kualtsin motlachialis,
taja tinokuachtsin
kuajle tipaktiya.

Ika yemanke motlakuikal
nitlachiya nipaktika
noche kuak tlanese
pan in metstle *abril*.

Akinon okichijchiu:

Eufemia de la Cruz Villalva.
Akin okikuep ika nauatlajtole
Libros para profesores, Puebla, México,
Gil Editores, 1998.
Tlajtolpakilotl



El Libro de lectura es un material que te invita a conocer diferentes personas, lugares y culturas a través de cuentos, leyendas, narraciones o adivinanzas.

In amatlapouajle mits yoltelana tikixmatis mijmiyek maseualtij, kalpajmej kuak tiamapouas ka in tlamachtilmej iuan itokauan kenin: ueuetlajtolmej, tlatomilismej, sasanilmej, tlanojnotsalmej, Tlajtolneltolismej, Tlajtolpakilotl, tlaxaxakualoltin uan nemilistlajtolmej.



DISTRIBUCIÓN GRATUITA
Kampa kitemakaj xmotlaxtlaau



Este programa es público, ajeno a cualquier partido político. Queda prohibido su uso para fines distintos a los establecidos en el programa.

nauatl • nauas • mexicano • mexikaneros • nauatlakos • nauatl • nauas • mexicano