



Oseli oseruami i'nebo
Libro de lecturas

Chotama oseli i'nenia osaya ralamuli niraa

Empiezo a leer y escribir
en rarámuri





Chotama oseli i'nenia osaya ralamuli niraa

Empiezo a leer y escribir
en rarámuri

Créditos a la presente edición

Coordinación académica
Sara Elena Mendoza Ortega
Francisco Javier Hernández Hernández

Compilación y adaptación de textos
Sergio Vega Valencia
Elisa Vivas Zúñiga
Martín Sotelo Holguín
Anita Cruz Americano

Coordinación de contenidos y revisión
Guillermina Duarte Hernández
Elisa Vivas Zúñiga

Traducción
Sergio Vega Valencia
Martín Sotelo Holguín
Anita Cruz Americano
María Rosa Palma

Asesoría lingüística
Liv Kony Vergara Roman

Coordinación gráfica
y cuidado de la edición
Greta Sánchez Muñoz
Adriana Barraza Hernández

Revisión editorial
Amelia Martínez Sáenz

Diseño gráfico
Ricardo Figueroa Cisneros

Diagramación
Jorge Alberto Nava Rodríguez
Norma Guadalupe García Manzano

Diseño de portada
Ricardo Figueroa Cisneros

Ilustración
María Guadalupe Chavarría Grajeda

Agradecemos la colaboración del Instituto Chihuahuense para la Educación de los Adultos por hacer posible la elaboración de este material, así como a Miguel Ángel Recillas González por proporcionar materiales por integrar esta obra.

Empiezo a leer y escribir en mi lengua. Rarámuri. MIBES 1. Libro de lecturas. D. R. © Instituto Nacional para la Educación de los Adultos, INEA. Francisco Márquez 160 Col. Condesa, México, D.F., C.P. 06140. Primera edición 2004.

Esta obra es propiedad intelectual de sus autores y los derechos de publicación han sido legalmente transferidos al INEA. Prohibida su reproducción parcial o total por cualquier medio, sin autorización escrita de su legítimo titular de derechos. Algunas veces no fue posible encontrar la propiedad de los derechos de algunos textos y/o imágenes aquí reproducidos. La intención nunca ha sido la de dañar el patrimonio de persona u organización alguna, simplemente el de ayudar a personas sin educación básica y sin fines de lucro. Si usted conoce la fuente de alguna referencia sin crédito, agradeceremos establecer contacto con nosotros al correo ccano@inea.gob.mx para otorgar el crédito correspondiente.

ISBN Obra completa, *Modelo Educación para la Vida y el Trabajo*: 970-23-0274-9

ISBN *MEVyT Indígena Bilingüe con español como segunda lengua*: 970-23-0500-4

ISBN *Empiezo a leer y escribir en mi lengua.* Rarámuri. MIBES 1. Libro de lecturas. *Chotama oseli i'nenia osaya ralamuli niraa.* MIBES 1. Oseli oseruami i'nebo: 970-23-0514-4

Impreso en México.

Mapu ani oseli

Je'na ju oseli i'neniwami	5
Juriusi	7
Ocherami natala	8
Mapu isimi bile chomali	9
Kami jonsa nawali ela	10
Chipawiki	11
Kiti alewa	12
Ramuchaliami	13
Niwi, niwi, niwi	14
Sayeriliami	15
Ramuchaliami	16
Ramuchaliami	17
Bile raichali eyenami	18
Mapu sawala wichi	20
Sayeriliami	21
Eka wikala repa	22
Chu'i mo'ola	23
Semati wekarala, Ra'ichali, Sewa a'li wikalali	24
Ra'ichali	26
Roweami	27
Ralamuli machi repowea pireila ruwa	28
Po okuana Nezahualcoyotl ra'ichali	30
Mapu a'li	31
Echi pe kuchi namuti	33
Pe okua'a ra'ichali	34
Kristoli Koloni	35
Mapu a'li ocherili arroz	36
Basachi simi apu o'na omawaluawa	38

Towi Juani reweami	40
Bile rejoi tuana beteami	42
Ta chuluki a'li rawiwi	43
Mukuami nali ke wichi	44
We waliniami rejoi	46
Je rika ani ralamuli	47
Je rika ani	48
Ralamuli perelachi	49
Kini ompali	51
Chu o'la Rawiwichi aniliwa	52
Apu a'li ralajipu bile rejoi	53
Ra'ichame	54
Je rika ju siliame	56
Walu bawi	58
Ra'ichali chuluki kítira	60
Je'na mu niwala ju ewe	61
Je rika ra'ichali nije ochipala	63
Chuta nokami ju muchisa	65
Namuti ralamuli apaneruala	66
Chanko a'li rocha	68

Je'na ju oseli i'neniwami

¿Sine rikachi acha ta mu ani chuta ola oseli i'ne? wika ralamuli oseli i'ne kiti wika namuti machimea echona oselichi osiruami uchuwi jarecho ko pe najo kanili oseli i'nea a'li ku ra'icha ku jarecho yu'a ¿aniwa oseli i'nesuwa apu rika ju jarecho yu'a ra'icha?

Je'na oseli ko mi bajurela kiti mi oseli i'nema a'li ra'icha apu osiruami uchuwi je'na oselichi wika mu namuti machimea apu rika wikaliami, re'ekiami suwabaka apu je'nai osiru, mi bela nataka osairu a'la i'nesi ne sineami ka kiti mi kuiruma sine rikachi mapu muje namuti benesa osaya a'li oseli i'nea.



*Je'na osiruami ko ju koresima
Omawaliwachi echi rika bela ra'icha je'na
Osiruami*

Juriusi

Juriusi ko ju bile ruluchupuli sakala nati newarami, a'li napacha ke alabe ju napatiwa, a'li sapato ayenacho, jareana poblochi we newaliwami ju juriusi apu a'li noliruha, echi paraseo bela newa, paraseo ko we bela aweami ju juriusi kiti ko we kale, pacha komerachi bela eriwaami ju juriusi, a'li ko sabatoko, echi baskola awiami awe machimi tiyopachi a'li silati bela echewa echi juriusi a'li ma a'la milisa ko ekosiwa echi rika bela mealiwa'ami ju juriusi.

Mapu osali: Martín Sotelo Holguín.
Mapu ralamuti osali: Martín Sotelo Holguín.



*Je'na osiruami ko rejoi ocherami
natala kítira osiruami ju*

Ocherami natala

Aniye bile rejoi ma ocherami, chabei apu a'li, neje towi ke we kanilika ta omawami ke sineami ralamuli napawika ke tasi ta nakoami ke jarecho yu'a, iselikami jawa'ami we a'la nawesa'ami ke, jerika ani siliami, kiti nakoa enasi a'la kanilika bajisi batali, sinibi nawesali nijiami nili echi waluala siliami, jipiko ma ke chirika ju ma ke tasi nawesali nijiami ju, siliami make machi bile nawesali nijia.

Jipi ma kecho apu rika chabei omawaluwa matachin ma ke wikabe napawika awiami ju.

Mapu osali: Martín Sotelo Holguín.
Mapu ralamuti osali: Martín Sotelo Holguín.



*Na osiruami ko bile chomali kítira
osiruami ju jemi a Chihuahua
niruami ju na osiruami*

Mapu isimi bile chomali

Ne repa kawirili iyena bile chomali, rele komichi repaki chakena ma, simili bineli we mekabe kipi rijimala rewesa, we mekabe simili a'li ko rikinali apu o'na ralamuli pereili a'li cheti kochi saili chomali a'li najatuli cheti kochi we meka najatuli, ke bela seali cheti kochi, chomali ko we walinika ma'ali we repabo kuichachi pochisika, we meka ku simili, ma a'li we risika i'naruli, echi rika bela ku rewali kipu rijimala we bela kanilika enali okuaka rabo iye sakala koa, pei minana raneili bile ta malichi, chomali owila ko we kanili ta malichi nawalachi.

Mapu osali: Martín Sotelo Holguín.
Mapu ralamuti osali: Martín Sotelo Holguín.



*Je'na osiruami ko ju churika
bile rejoi ela najituli*

Kami jonsa nawali ela

Sine rawe bile rejoi newali batali apu a'li echi rewala simirui, wika bela ralamuli bajureli, rokosi bela bajili batali.

Apu a'li ma rayenali machini, bile rejoi we rikuli atike, walu chomana atike akaboka, a'li salewea rinichika, a'li bile rejoi je aneli chu mu o'la chomea ati bewaka la chomapa, ke mu bao chomea a'li salewea, a'li rejoi apu chomea atike je anili chumu ola tami ke bao ru tami repa rokuata welami, bechi mi tami ke ku wira pei minana, echirika rejoi ela kayenali.

Mapu osali: Cirilo Domínguez Bustillos.
Mapu ralamuti osali: Martín Sotelo Holguín.



*Je'na osiruami mi namuti
mi beneri chu rika ju
chipawiki je mi niruami*

Chipawiki

Chipawi ju namuti jakami we semati, bete jemi niru okorili, riterili a'li newa kalila okorili, chona muchuwi ko'ami mapu a'li we rulachi ko'a. Niwi busila we a'la i'ne, wichila sitakami ju a'li wili wase we ra'ili ko'ami mapu o'na okorili niru, kuchi sutula mapu yu'a repaka mo a'li rikina kusirili a'li pochiya okorili sawalachi.

Mapu ralamuti osali: Sergio Vega Valencia.
Ke machiwa mapu osali.



*Je'na ko ju wikaliami
we a'la tibupa tamo
alewala je'nai*

Kiti alewa

We a'la tibupo ba
tamuje kiti alewa ko
mapu ke nayunibo ba
we a'la tibusa ko.

We sinibi panikibo ba
mapu a'li kowaami kopo are
mapu ke nawama ba
echi nauli ko.

We a'la wichobo ba
echi ba Napacha ko
ayenacho uba ba
mapu la kanilika i'nabo ba.

We a'la pichipo ba
echona bitichi ko
ayenacho ekosibo ba
echi ba basura ko.

Mateteraba pakotuami
mapu tami wichiwi ko
echirika machi tamo je
echona sikuelachi ko.



Mapu osali: Martín Chávez.
Mapu ralamuti osali: Martín Chávez.

*Je'na osiruami ko ju
ramuchali kiti mu
machimea ramucha*

Ramuchaliami

Apu sunu echami ju
ku kobisi korale.

Rinui kochisa
Ba'wi bela tomea.

Apu o'na nai rajali
napiso ripili.

Bile kutebuli
bilecho kutebuli.

Mapu osali: Martín Sotelo Holguín.
Ke machiwa mapu osali.



*Je'na ko ju bile wikaliami
Je mi a perami we wikalami ju*

Niwi, niwi, niwi

Niwi, niwi, niwi
Muje ke bile niwi
Nije niwi bikia bo'wa
Bileana kalirichi
Bile chiwa neja
Bilecho neja boasiki
Bilecho tami kuiru
Sinibi tarali.

Niwi, niwi, niwi
Muje ke bile niwi
Nije niwi bikia bo'wa
Bileana kalirichi
Bile chiwa neja
Bilecho neja boasiki
Bilecho tami kuiru
Sinibi tarali.



Mapu ralamuti osali: Martín Sotelo Holguín.
Ke machiwi mapu osali.

*Je'na osiruami ko ju sayeriliami
Kiti mi machimea jarecho sayeria*

Sayeriliami

1 oko niwi 12 otowa bileana otowalachi
1 rasola bileana rasola 7 chuluki.

¿Piri ju?



Wika niwi sawa ke rojakami ni niwi osiruami
tasi ni machi osaya kuruwi ni paneruela ju
mapu mu a'la oseli i'nea.

¿Piri ju?



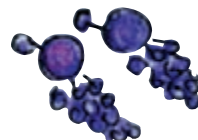
Wili ni ju a'li sipituli ke mu machisa oselichi
tami mi ami ju a'li ko ne naomami ju.

¿Piri ju?



We bewarami baki apu o'na sokami ju a'li
kapolami ko tukona oja uchuwi.

¿Piri jú?



Apu a'li baki we bewarami baki a'li apu a'li ku
machina machina we risoati a'li saliweami.

¿Piri ju?



Mapu ralamuti osali: Martín Sotelo Holguín.
Ke machiwi mapu osali.

Ramuchaliami

Apu wika chapi
ke iwera rachina.

Ba'wi mapu mu ke baji
naki mapu simea.

Ala nima sitakami nisa
nai ke biwiami.

Apu a'lí ni ani bilito rasaukami ju
bowala ni sekachi aka iyena.

Mapu ralamuti osali: Martín Sotelo Holguín.
Ke machiwi mapu osali.



*Je'na osiruami ko ju
ramuchaliami kiti mu
machimea ramucha*

Ramuchaliami

Kawi aseami ju a'li
bu'uchi eyenami ju.

Mapu ke nami, ra'ichali
ke ocherame nawa.

Keti rewe ba'ali mapu,
jipi niwasa re.

Mapu ralamuti osali: Sergio Vega Valencia.
Ke machiwi mapu osali.

Je'na ra'ichali ju mapu bile rejoi eyenam

Bile ra'ichali eyenami

Bile iyenami lochea ru a'li bile kalirili nawali, tanali kowaami kiti tami ralinewi. Umuki ko chona beteami je aneli ayena, ayena amu ru kowaami we a'la kani rika bile oseli i'nesa mapu echi kulipi nawala ru.

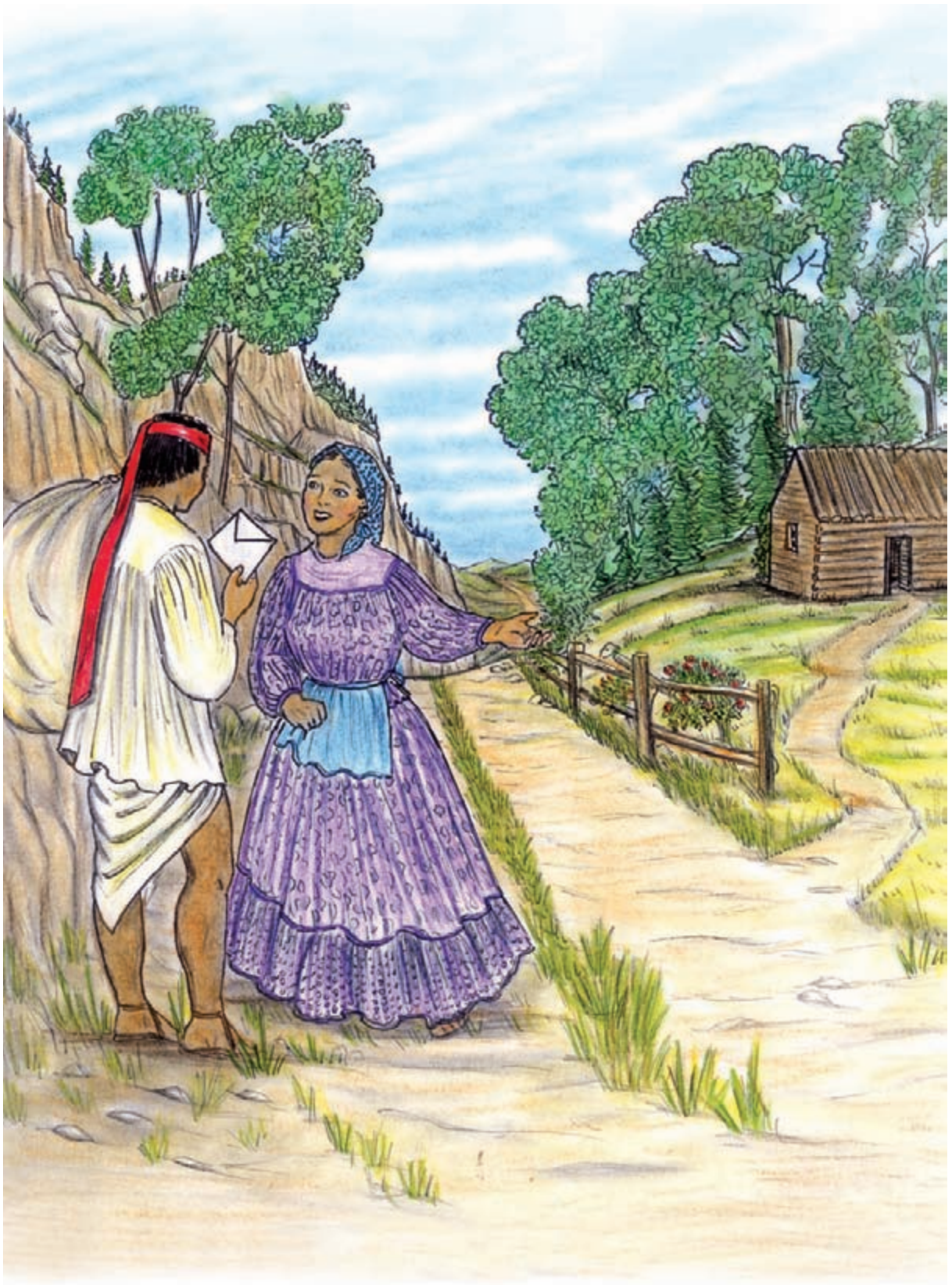
Mapu a'li sunisa ko'a, oseli i'neli, pe awana ko, a'li bileana. A'li pe teli buyesa, aneli:

-iWe chati, we chati!

-¿Piri mola ani echi?-nari muki mapu a'li namili.

-We chati muki -je aneli rejoi eyenami-, muje kechoko a'li nije kechoko machi oseli i'nea.

Mapu osali: Jesús Salinas.
Mapu ralamuti osali: Sergio Vega Valencia.



Mapu sawala wichi

Sinibi bamiwale sawala wichi
a'li ku rele wichi iwerili,
kiti ku seyonama okorili.

Sáwala sinewa ayenacho wichi
sinibi bamiwali,
nali echi ko wichi
kiti machiboa we beteami ju bamiwale,
kiti sawala sine rikachi
keti omeri i'nea tamo busila yu'a.

Kiti bela, mapu a'li weka bamiwali
tamu je ayenacho wichi mapu rika sáwala,
a'li nawasa tamo iwerili eyela,
echi ko ku seyonama,
kiti echi ko seyoname ju mapu tamo aliwala.



Mapu osali: Delfino Henández.
Mapu ralamuti osali: Sergio Vega.

*Je'na osiruami ko ju sayeriliami
Kiti mi machimemea jarecho sayeria*

Sayeriliami

Sinibi kili
sinibi ke kili
kochiya rawe
roko busure.

(sepoli)

Raje ke rajiliwa,
sineame rajira,
aliwache kochi,
ba'alinala busure.

(rayenali)

Chitulami mapu rika bile baso
a'li tami yu'a simi eyena roko.

(mechaka)

Mapu ralamuti osali: Clemente Cruz Huahuichi.
Mapu ku kariweili: Sergio Vega Valencia.



Eka wikala repa

Simabo mi rabo
mapu i'ni eka
makawi yu'a.

Kina simi rabo,
mapu ochera eka
a'li kanilika simiro.

Simabo ami kawichi
mapu simiro eka
ma anichani kampani.

Simabo iwerichi
mapu wikara eka
kawichi.



Mapu ralamuti osali: Clemente Cruz Huahuichi.
Mapu kariweili: Sergio Vega Valencia.

Chui mo'ola

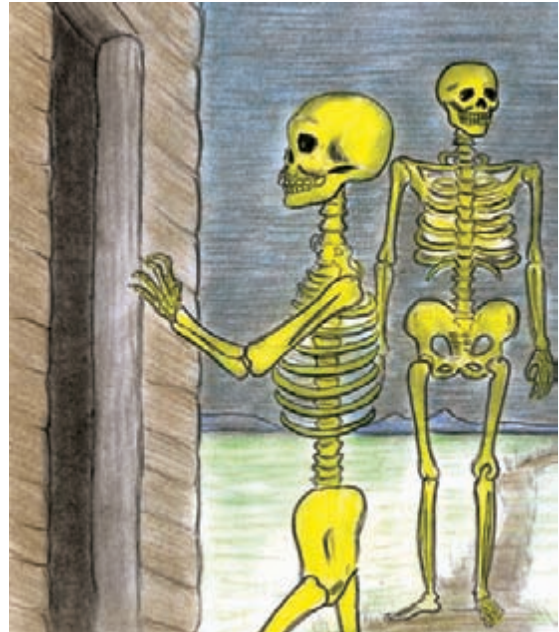
Atike nasipa mukuami
atike bileana kosibela,
ko'ya reme wakicheami
mapu omerama sapara.

Atike nasipa mukuame
atike bileana kosibelachi;
temali, inilame,
paliru mokotala.

Mukuame simi kawichi
ke muki chusima majari
kumi mu naki simea
nije muki kamposantochi.

Jemi simirili mukuame
kimu we chati ju mukusuwa
pachokiya kimu sipuchaka
mapu a'li sibama omawachi.

Mapu ralamuti osali: Clemente Cruz Huahuichi.
Mapu kariweili: Sergio Vega Valencia.



Semati wekarala

Ukuli namuti;
ma ocherili sewa:
mo wikalala ju.
Mapu a'li muje i'ni Méjiko
rayenali ma machinali

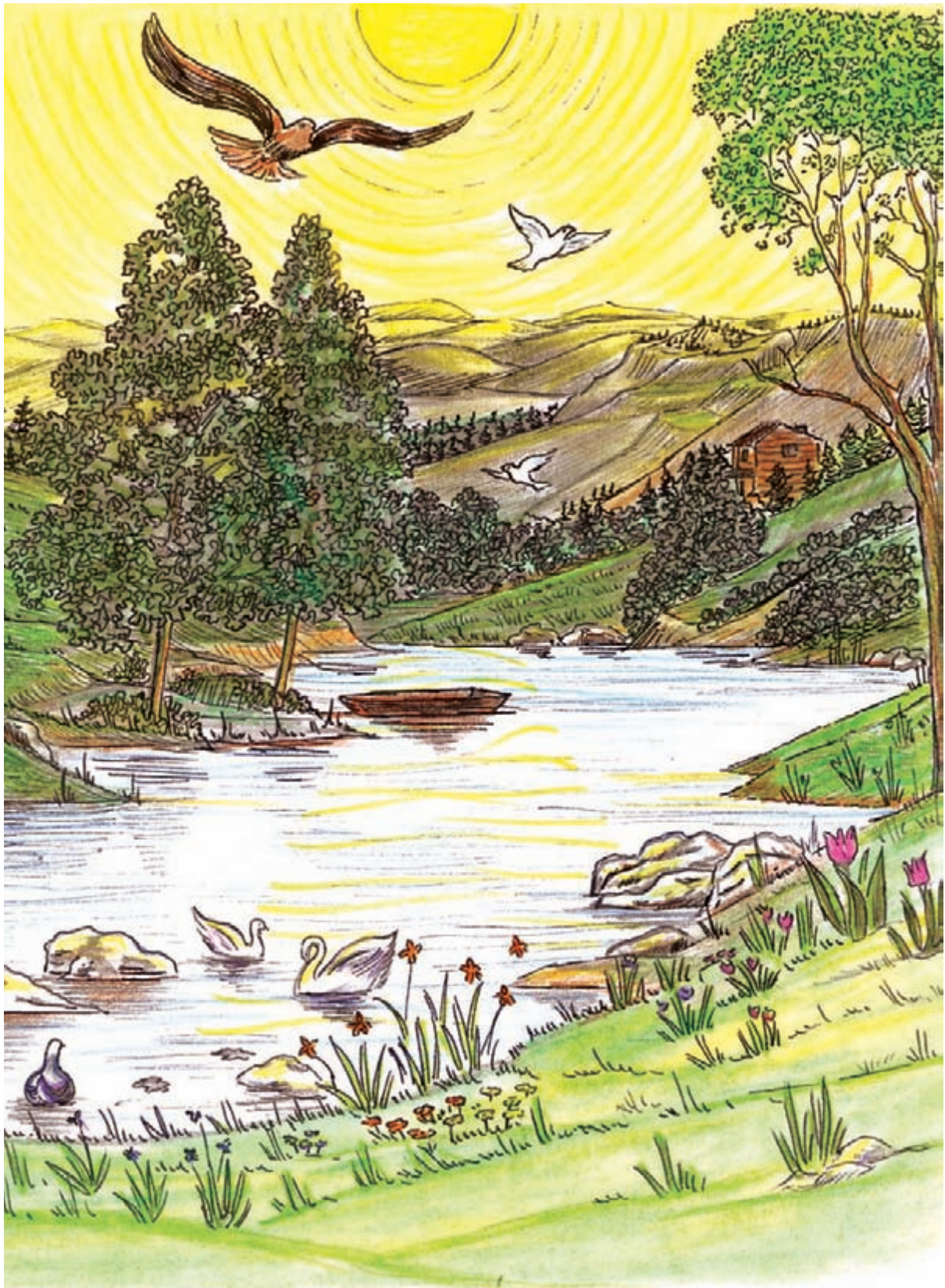
Ra'ichali

Mani machi pe kulipi
nami bile wikalalami weni i'ne bile sewa;
que sine wakichera re.

Sewa a'li wikalali

Machina sewa, we semati erapi sewa.
Mu pachanala machine sewa
wekarala:
mu ra'ichame, awana jareana
ralamuli.

Mapu ralamuti osali: Sergio Vega Valencia.



Ra'ichali

Isiani maye tamo ralamuli buye
maye nawama bile rejoi
kara namuti omero,
kara namuti machi,
omeru namuti karewea
kara namuti tami kitira akarewama.

Nali echi ko rejoi mapu kara namuti omero
a'li kara namuti machi,
ke nawama re,
kiti tamo yo'a bete,
tamuje yo'a eyeni;
a'li ku wilisi,
ku kochi.

Mapu ralamuti osali: Sergio Vega Valencia.



Roweami

Okua umuki anila ruwa, bile muki
Maria karuwa a'li a bilecho walupa
Rioweli.

María je aneli Walupa:

-Okua tarali rowepa, muje ko owima bikea,
apanero a'li nije a chiyocha yena o'wima
kini apaneruwa a'li echirika okuaka umuki
akarewili.

-Kipumi tami bacha jiti a'la buleba.

Mapu ralamuti osali: Clemente Cruz Huahuichi.
Mapu kariweili: Sergio Vega.



*Chabei ra'ichali bile
rejoi kitira jemi beteami*

Ralamuli machi repowea pireila ruwa

Rosakame ka ruwa, ke nakila ruwa echi chabochi
rasiamе a'li ralamuli mina simiala ruwa riwesa wasa a'li
echi chabochi chapila ruwa wasa riwerame.

Mina rabo simiala ruwa pirebia, ralamuli, jarecho rile a'li,
pe risochi pirea ruwa, rilemi okorili chorikachi, jarecho
chaliwati chaleka ma, we china pirea ruwa a'li rejoi ko
pe machi ropea eyena ruwa, pe kuli ati ritei bile rejoi
echirika iyename ne machi ropea inari bu'uchi, ne kemi
riwela isi echi rika iyena. Mi Basiwalachi miti ritei echi rejoi.

Mi mapimi ocheri acho bitei bile rejoi machi ropeame,
Camilo riwei echi rejoi, we semati bijolini niwaye, kitara
ma, asawala a'li uchara ma, echirika sinibi nocha isiki, a
jarecho ralamuli a chiyocha rika jari.

Mi Kuechi aneliachi bitei bile rejoi owiruame machi
repoweami we pe wisoli kimaka eyeni echi ko.

Mapu ralamuti osali: Clemente Cruz Huahuichi.
Mapu kariweili: Sergio Vega Valencia.



Pe okua Nezahualcoyotl ra'ichali

Weni rikuli, nala a'li niwimi.
Nati, ani,
ne pachala riwa
nije ke sine mukusa
nije ke sine simisa
mapu o'na ke ite mukuami
mapu o'na echi kaleluwa
chimi simira le nije,
nije ke sine mukusa,
nije ke sine simisa.

Echi nisa namuti ayena kapo
echi namuti rete ayenacho kapo
echi quetzal aneliwame kapo
ke sinibi atimea le jemi
pe okua jemi.

Tamo sineami solachi
ke cha inilima!
echi ju nijiami aliwala.



Mapu osali: Nezahualcoyotl.
Mapu ralamuti osali: Sergio Vega Valencia.

Mapu a'li

Weni mukunali mapu a'li aliwachi
bawirili a'li chu'ala ripa i'nea
mapu ona rimu chainilia
aliwala, bile chuluki i'ni.

ke namu, kulipi simi
ma repaka echi bawi yu'a
wika ra'ichala ra'ichasi
echi we semati bawi.



Mukuboa a'li niwimia, ku simiboa
mapu namuti seyona niru,
a'li nibo mapu rika echi rayenali mapu kili ku simi,
namuti we rajekiami ku simi.

Mukuya, towi mapu a'li chibiri noka che sine i'ni ale echi
mokoyoala mapu a'li aliwala biji a'ni, mu niwala ju,
mapu tamu je ala machisaa tami kítira namuti olasa

Mapu osali: Manuel Gutiérrez Nájera.
Mapu ralamuti osali: Sergio Vega Valencia.



Echi pe kuchi namuti

Bile maye
meali ru
sine rikachi a'li ke ite
nali treni
ralinewili ta oseli
ku simiwa a'li jemi nawaliwa
echi kuchi namuti ju
mapu tamu je riwali sewa
sikochi,
bile oselichi na kapilachi ma.

Mapu rika bile chikorami
repopa mi nawa
iyeachi.
Mi niwi
echi
mapu rika sawala mukuami
mapu eka mi to je mina inama...
mi kachiya niwimia
tami o'la
nata mapu a'li
ke wesi tami i'ne.



Mapu osali: Joan Manuel Serrat.
Mapu ralamuti osali: Sergio Vega Valencia.

Pe okua ra'ichali

Nai mi ati chechoko
checho ko nije
ne mi yo ati
ke iyiri i'neka
mapu rika bile towi
mapu rika bile chuluki
mapu rika bile sepoli
namuti ke jonsa nawaliwa, ke iyiri

Mapu osali: José Moreno Villa.

Pe kili ra'icha aliwala
I'ni a'li ocheri
mapu rika ripaka kawi ke nami
ma anichani na'imea re.

Mapu osali: Gustavo Adolfo Béquer.

Mulipi chona, chu iyiri risi
mapu simiro bawirili
kili ati aliwala, kili muchuwi.

Mapu osali: Manuel José Othón.
Mapu ralamuti osali: Sergio Vega Valencia.

Kristoli Koloni

Amerika a'li eropa ju okua weli kawi bile bawi we wa'lu reweame oseano atlantiko.

Mapu pereili Amerika nili pe ralamuli ke machili baoami bawirili, Europa mapu niruli ralamuli ke Europa pereami machili mapu niruli Amerika.

Abela niwali aboi machiame, mapu reka pereli, mapu nocha echi jare.

12 otubre 1492 Kristobali Koloni we mi jare yo'a seballi tamuje kawiwali, barkochi sili: Tewe Pinta, a'li Santa María.

Mapu osali: Clemente Cruz Huahuichi.



Mapu a'li ocherili arroz

Jerika aniye sine rawe, onoruame Siva de Java bile muki newaliwe semati nili, echi upila newanali a'li, nali echi ke nakiye bachanala, nali ke omerili arika nakili we nakiye sineame onoruame.

Nali, namuti tanali echi Siba.
-naki-aneli-tami ya'a koami mapu ke sine nije upema.



Onoruame bile reali ucheli we'li namuti mapu najatuma kiti echi u'muki semati we tani. A'li ke buyeka nawili ra'ichami naoana kawirili kiti nuleti winala echi we ra'iala a'li ra'iamе kowaami. Ke namuti, kara namuti ke a'la nili, we kowaami toli echi u'muki semati ke bosa ru. Jeka rawe simarisa ma ke omeru, ma ke sape a'li ma ke iweri.

We nakiye kowaami ke niruami, a'li mukuli Locheka. Echi onoruame Siva nuleli toa we'li ra'ichala a'li nuleli omawa we semati toa.

Mapu a'li naosa makoi rawe mapu a'li toali echi muki semati, mapu o'na toali machinali semati reyawi mapu ke sine ke wesi i'neli: nili arroz.

Kowaami Siva echali echi arroz mapu a'li ma wilili echi koali a'li sineami onoruame.

-koame we ra'iamе ju –je aniye mapu ko'ala. A'li jonsa sineami ka aneli rejoi. Chona jonsa omaluwachi, echi arroz nili we kowaami ma a ju kowaami, sinibi.

Echi ju bachanala jareana mapu epere rejoi.

Ke machiwa mapu osali.
Mapu ralamuti osali: Sergio Vega Valencia.

*Je'na osiruami koju bile basachi
Kítira simili apu o'na omawali nirui*

Basachi simi apu ona omawaluawa

Basachi simili apu ona omawaliwi chihuitan aneliwachi koresima ke echona plasachi wika namuti nirui raliwami apu rika rulisi kuichi nati reala basachi ayenacho simili namuti asia a'li ku kuchi ku eruma, ralali pani platano moralichi bela ku muchuwaka ku toli a'li rowi ko buichi buyeka asali ke bela niwili wenomi apu nati ralima namuti kipu kuchuwala a'li natali chu rika ema ti basachi echi namuti apu toi a'li sapato rewali we sapuka bela



wisa simili a'li banaka pali apu ona basachi simiruma rike
apu a'li basachi rewali je anili we alabe ju sapato nali pe
bilepi ju ne kuliwami ju nali bilecho ke ite rowi ko
wesapuka che wisa we simili amina bachami a'li checho
banaka pasili sapato basachi ko checho bela rewali
sapato we bela maka ku roili ku upami bilecho sapato ku
asia a'li rowiko ma bela esili echi namuti mapu basachi
apea i'naruli echi rika bela rowi basachi chikoili.

Ke machiwa mapu osali.
Mapu ralamuti osali. Martín Sotelo Holguín.



*Je'na osiruami ko ju bile
rejoi Juani reweami kítira*

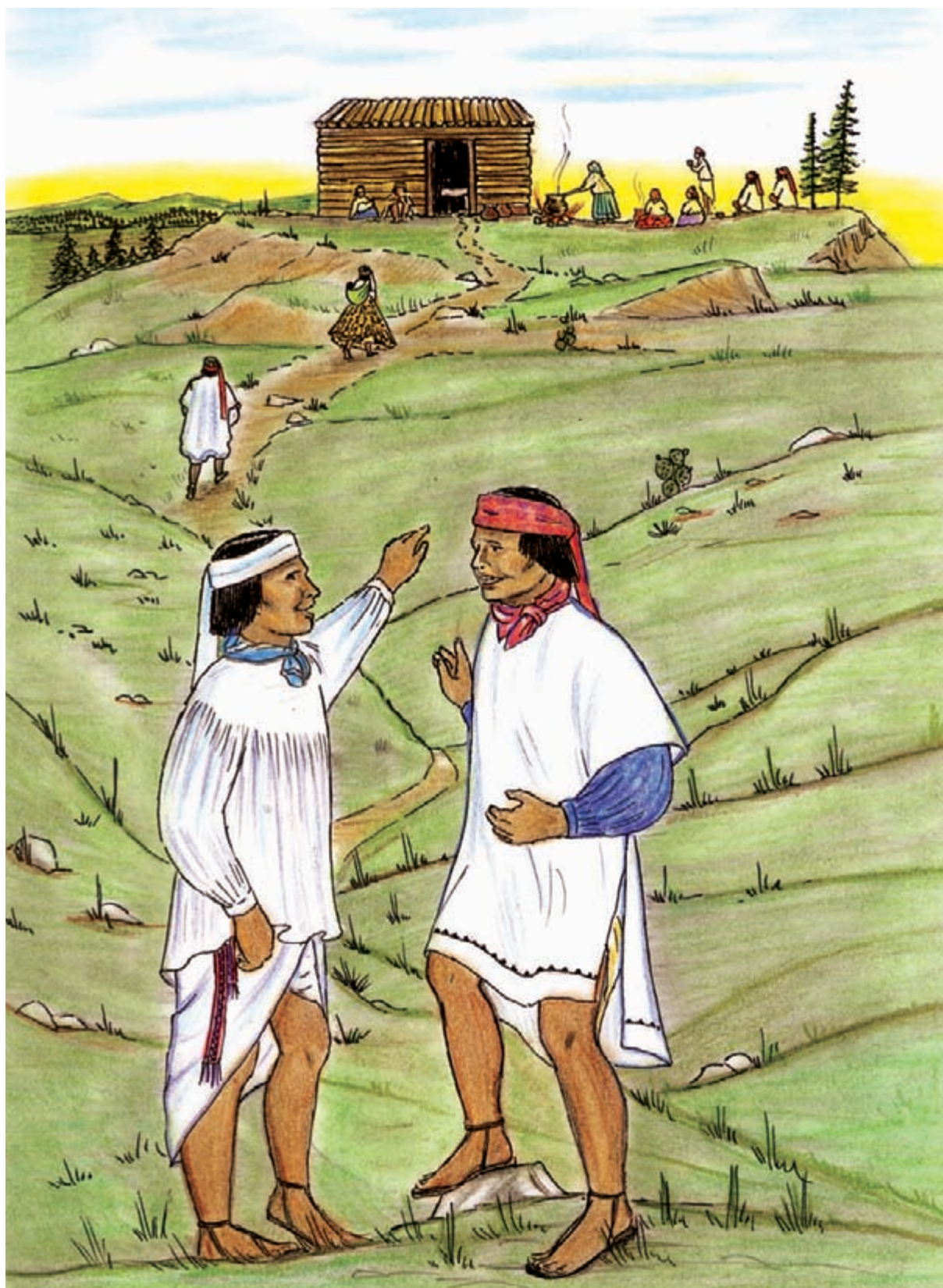
Towi Juani reweami

Betei bile towi ami rekolichi aniliachi, pe towi ke ketasi cho ocherami ke, Juani bela rewei echi towi.

Sine rawe je anili echi towi Juani omeachi ko ni walu manama batali, ke bela ikili kabu ju Juani omeachi, anaku bela iyenali naria kabu ka Juani omeachi, a'li ma bile rejoi ruyeli kabu nima osa makoi mina nayo i'narachi mecha junio bela ju Juani omeachi ko.

Juani ko we ku simili ku betelachi a'li ko ku sunu ojoli a'li ko ma pakeli ma awisa ko mabela Batuli echi sunu ma a'la kachi ko we bela simili Juani ko bajuresia jarecho ralamuli pe echimi muli pi pereami, ma nasipe rawe sili echi bajiami ko, echi rika bela bajili rokosi a'li balina ami nasipa rawe suwali echi batali, echi rika bela omawa ralamuli apu Juani Juana ma rewei.

Mapu osali: Martín Sotelo Holguín.
Mapu ralamuti osali: Martín Sotelo Holguín.



Bile rejoi tuana beteami

Sine rawe bile rejoi eyenali mina kirilichi mapu a'li towi nili releka beteami a mina Kirilichi iyenali wichi akibi bakochi jonsa sarapi a'li wali raliwima ru ma nawasa Kirilichi ralinewa iyeni a'li terenichi moli a'li ralinewa iyena ru teli buyesa tereni mapu ralamuli moma rike echi rejoi ke i'neli mapu a'li tereni masili ke omerili ku rikinia a mina San Rafaelichi iyeni je ania ru kami ju je'nai echi tereni chechoko masili ma ke chukubali a'li releka resocho simiro ru echi tereni, rejoi majali ku jeka ku siminalo ru a'li pochitili ripaka jonsa a'li ku jeka Wachochi nawalo ru jipi ko ma ocherami ju tami ku ra'ichi a'li ti jipiko weti achi.

Mapu osali: Sergio Vega Valencia.



*Je'na osiruami ko ju bile
ta chuluki a'li rawiwi
kítira*

Ta chuluki a'li rawiwi

We kanilika iyeni chuluki repa okorili i'nia, wikarama, a'li na ko nawai walu rawiwi, weni ni lochea iyena repa i'nia we ni mi komea a'li ta chuluki we majali a'li aniye chu mu o'la tami komea kachi mi bosama ta ni ju nipi pe masa chopi ju nipi a'li rawiwi je aniye arika ni mi komea weni riosa nili lochea, a'lui ko aniye chuluki bile sinoi ko mi a bosami reko, rapako ni a retei mi kaena reterili relemi boike relemi reterili.

Rawiwi kae naka atike a'li ta chuluki we masili okorili iye ma'ali a'li rawiwi ko we najatuli arika ke seali chuluki ko arika we meka simili i'nia, a'li rawiwi ko we omona atike repa reterili, aniye rawiwi ne rasiامي ta chuluki che ni sine che riwisa ni arika ni a komea.

Mapu osali: Martín Sotelo Holguín.
Mapu ralamuti osali: Martín Sotelo Holguín.



*Je'na osiruami ko ju jare kawi
kítira bile walu sapeami a'li
bile pelako*

Mukuami nali ke wichi

Sine rawe okua ralamuli natepali echi mi buichimi ma pe ali'i ke we ratachi bile rejoi bile kawi we baoami a'li walu sapeami aseka iyeni a'li bilecho ko bile kawi we pelako aseka iyeni echona wachikalachi bile morali ojawisa rike ibili nira je aniye nije niwala nali we baoami ju kawi a'li pe a'li na ko je anili mata jumitipi cheiti kawi unelaba je anili kawi pelako aseami mi mobala tarali ta jumitipali.

Ma bela sebali apu a'li jumitipa rike kawi sineami ralamuli jiranii kawi walu sapeami a'li ti pelako ke wesi jirani a'lina ko ma echona mapu ona jumuma rike eni a'lina ko arika jumisili ta kawi pelako ne wichisa isisi walu sapeami ko ne jiweraka ma nasipa surkochi ti kawi pelako arika bacha simirua akibi a'li arika mitiru ti kawi walu sapeami.

Mapu osali: Cirilo Domínguez B.
Mapu ralamuti osali: Martín Sotelo Holguín.



*Je'na osiruami ko ju bile rejoi
we waliniami kítira jemi a tamo
perelachi kítira osiruami ju*

We waliniami rejoi

Chabei beteli bile rejoi ami machokeachi aniliachi ne bawe waliniami ke ralajipua sinibi apu a'li ralajipua we niyurami ke sine rawe bilecho rejoi yua mawali we waliniami cho a'li arika cho a niyurili echi machokeachi beteami.

A'li kinana che mawali bilecho rejoi yua sitanachi beteami, echi ralamuli walu bajili kobisi a'li chokobachi okoli ke tasi omeali ma arika bela mitiru echi rejoi machokeachi beteami.

Mapu osali: Martín Sotelo Holguín.
Mapu ralamuti osali: Martín Sotelo Holguín.



Jerika ani ralamuli

Chu rika ta ralinewipa a'li raliboa ratali a'li ewe jemi niruami a'li repa riwikachi niruami ke tasi tamo niwala ju eka rulami, ba'wi aneami mapu a'li mawa komichi chusia ralineapa.

Tamo ralamuli a'la naki wasa kawichi sebali namuti niruami ba'oami a'la tibusare sebali apu tami onoruami iyali chabei kiya ne chokichi wika niruli namuti je'nai kawichi, ke a'la tibusu suwibama sebali namuti mapu jemi niru.

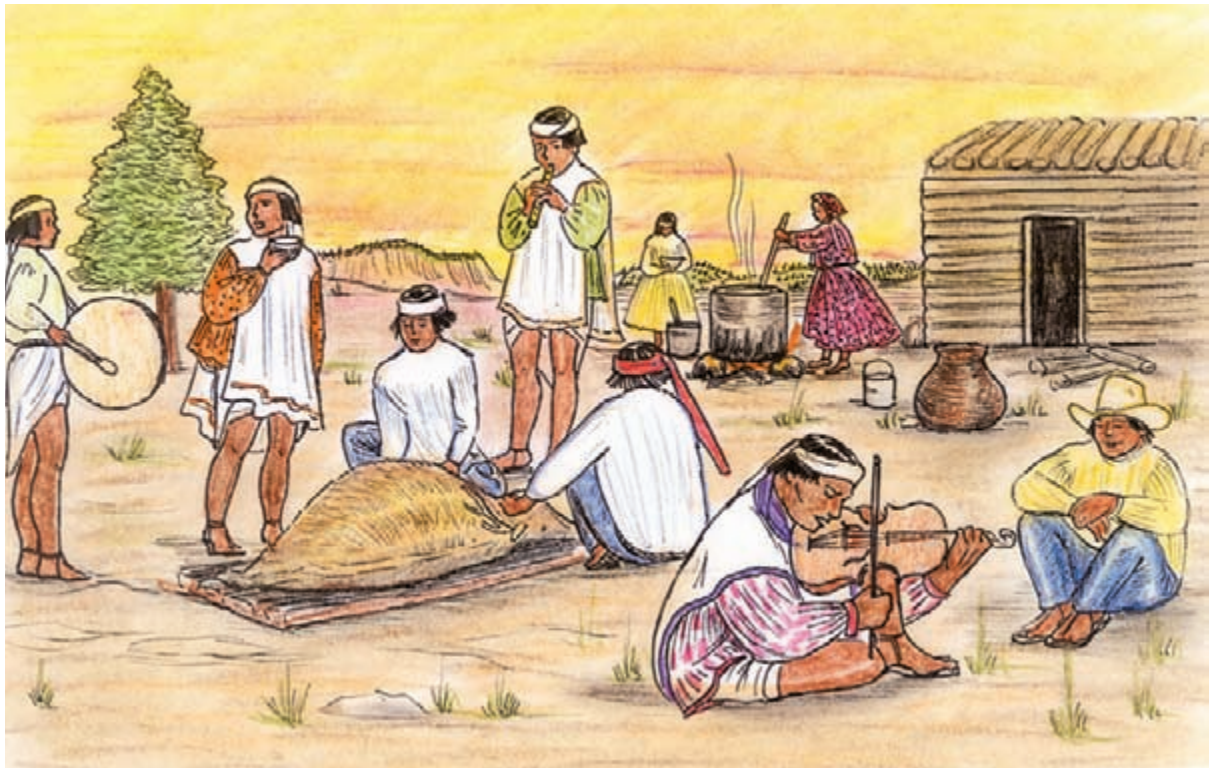
Mapu osali: Martín Sotelo Holguín.
Mapu ralamuti osali: Martín Sotelo Holguín.
Mapu ralamuli maye.



Jerika ani

Ralamuli jerika ani, onoruame rikinala ruwa a'li bile rejoi yu'a ra'ichali jerika aniya ruwa bile toli rosakame meali, chibito si, chomali ma, a'li awiwalachi manaka wicaraba, tamu je ke nejesa onoruame nawarima bile nauliki, ika ke irema, ke ukumea re ma; kiti a'la nejeaka awiboa. Yumali ralamuli awi kiti iwerili ju mapu tamu je minabi nokiboa awiya kiti ke wekawama kiti kuchua.

Mapu ralamuti osali: Clemente Cruz Huahuichi.
Mapu ku kariweili: Sergio Vega Valencia.



Ralamuli perelachi

Sineame niwi tamuje ralamuli mapu tamo tibu a'li tami naki, mapu rika tamuje onola a'li iyela.

Tamuje onola nochi kiti tami koami tami yama, chini ma, a'li chibi yiri namuti mapu tamuje newali, tami tibu a'li tami naki.

Okuanaka nochi bitichi.



Tamuje mapu rika ranala ju oseli benebo, ke namu olika enipo a'li nijebu mapu tami onola tami namuti nulesa, wiripo nochali o namuti ma tami tanisa.

Tamuje onola tami beneri, tami chini raliwi, ko'wami tami a, a'li tami owi.

Tamuje perelichi ju mapu tamuje ocheri, tamuje bene ra'ichia, iyena, ra'ichia, a'li ke inamu kalika iyena a'li re'ea.

Tamuje perelichi sineami ju ralamuli, sineami ka newa bile comunirachi; sineami napabusa jare yu'a ju ejirochi.

Mapu ralamuti osali: Sergio Vega Valencia.



*Je'na ra'ichali ko ju churika
okua ralamuli ompali kayenali*

Kini ompali

Sine rawe ni iyeni rabo iye ku metea we ni sapuka chuku ke ma mulipi ukuye a'li nawali bile rejoi echona, kuiraniye echi rejoi kuiraba je ni ku aneki cho kami mi simi, kao kawichi ni simi, ma mi uki sebama, simiro bitichi ma ku kilisa mi ku simea, pacha simiro je ni aneki, a'li muki je aneli kobisi loka pacha simika, chumi isia iyena tu poblo, weni ompali a iyeni kepichi ni rewapa weni pakoma rike ta towi, tamo mi pakokipa mi mobala omeachi, a'li rejoi aniye a'la ju ku ompali mani ku simi we meka ju kawichi ariosiba ompali che retea kere omeachi tu poblo.

Mapu osali: Martín Sotelo Holguín.
Mapu ralamuti osali: Martín Sotelo Holguín.



*Je'na ra'ichali ko ju rawiwichi
Niruami ju chu o'la echanilia*

Chu o'la Rawiwichi aniliwa

Aniye bile rejoi rawiwichi beteami chabei apu a'li nije apalochuwala beteili anila ruwa je'nai wika rawiwi rasorali echimi repa reterili pachami bela wekana iwa echona bela pachami ataneili kuchi rawiwi atanala ani ralamuli a biji bela a niru rawiwi echi mi repa iwachi sebali namuti apu iniami ju echona repa rasora a'li chabei a jonsa bela rawiwichi anilia kiti ko wika rawiwi niruili chabei echona repa reterili a'li jonsa bela rawiwichi anilia echona apu jipi wika ralamuli pere.

Mapu osali: Martín Sotelo Holguín.
Mapu ralamuti osali: Martín Sotelo Holguín.



Apu a'li ralajipua bile rejoi

Chokeami a'li bilecho chokeami bela ra'ichali kiti okua ralamuli ralajipuma bile ko rojasarali beteami ke a'li bilecho ko naweachi beteami ke.

A'la bela anili echi chokeami nasipasi ko jumupa, a'la juko ani a'li chokeami ma bela seali echi rawe a'li wika napawili ralamuli rituami wika bela jirali sipucha Napacha a'li wenomi, nayo bela muchuwali a'li ralajipuami ma jumisili a'li ma okua roisa ko rojasarali beteami ma upa ripili, ma chobisiachi ko riturami ne bawe weli sinasichani, echi rika bela cheleali ralajipuami naweachi beteami bela niyuruli ralajipua.

Mapu osali: Martín Sotelo Holguín.
Mapu ralamuti osali: Martín Sotelo Holguín.



Ra'ichame

¡Jeka muchisi!
¡nakuliwi a'li ni rala,
weni rala a'li ralinewi!
nije kostalichi mapu ape
weni ka inaro ra'ichali, kuchi
chabei ra'ichali, chibi yiri namuti,
namuti mapu ma ku moi ibili
-kiti ku iwinima-
a'li namuti ku we a'la
¿jepu ka tami nakuliwima? ...
nakuli a'li ralinewi,
bile ra'ichali kítira
nije kostalichi, ilo
a'li kami iyeni ra'ichali rowi kítira
nije kostalichi lo yu'a newarami a'li pachokala
ka iyeni ra'ichali
nije kostalichi chini bulerami
weni ka iyeni ra'ichali elefante kítira
nije kostalichi ilo newarami a'li
kami iyeni ra'ichali mechaka kítira
nije kostalichi ke akanala
weni ka iyeni ra'ichali musa kítira
nije kostalichi chabowala
weni ka iyeni ra'ichali basachi kítira
nije kostalichi niwarami sikala yu'a

weni ka iyeni ra'ichali ta rejoi kítira
nije kostalichi namuti yu'a
weni ka iyeni ra'ichali kuchi namuti kítira
a'li mapu kostalichi ati
weni ka iyeni ki ra'ichali mapu wikawi ki
¿jepu ka tami nakuliwima? ... nakuliwi a'li ralinewi,
bile ra'ichali a'li bilecho ra'ichali kítira
¡Tami nakuliwisi musa, rowi kítira
a'li rowi, musa kítira!

¡Nakuliwi, ralinewi, rala!¡Kina simarisi a'l newabo oseli!

Mapu ralamuti osali: Sergio Vega Valencia.
Ke machiwa mapu osali.



Je rika ju siliame

Siliame ko, bile rejoi ju
sineame ka wilarami, echi
rejoi we a'la natami nisa
we a'la nochaame ju a'la
ra'ichaame nisa, we a'la
tami kuwiroma.

Siliame we a'la nisa,
sineame ralamuli a'la
kuwiroma, siname
napabua a'la ruyeka,
rama kiti ke chakena
ra'icha jarema, tasi
nakichima, ke chikoma, a'li
we a'la karewima sineame
ralamuli ra'ichama.

Siliame sinibi omeachi
napabu ralamuli, sontarusi
omana mi jaro ralamuli
napabua a'li sineame ka,
napawika ra'icha karewa
ra'ichali jawami bacha mi
omochi a'li sineame ruye echi
ralamuli, je ane bachami
umuchia ra'ichasi aboi, a'li

nari piri rikami ani, we
iwerika ra'icha kiti kipuma
sineame a'li a echi a'la
anisa sineame ralamuli
a'li ane chusia mi chisika
iyena, tasi alabe ju echi
rika je ane a'li wika ruyesa
siliame ani churika anea
mapu olabo, a'li jarecho ani
mapurika katewama.

Na ra'ichali a'li sineame ka a'la
katausa suni ra'ichali,
bacha aboi narepasi, a'li
simarika ku narepasi
sineame jawami echi rika
karewi ralamuli ra'ichali.

Mapu kariweili: Sergio Vega Valencia.



Walu bawi

Sine rikachi nawali walu bawi mapu a'li kulipi sili ralamuli jemi; aniwa we majaruwa ru mapu a'li ineliwa ipo bawi omana nirulichi; a'la bochiwili iporili, amu kawirili ma a'li a'la iporili ewe ukuye rawe a'li roko ma, a'li aniwa. Bawi nawali amu nasipa repa.

Aniwa a'la ewe poli echi bawi a'li jonsa ralamuli chabewala, kiti ke namu ikimea, moli ewerili we repa chukuami a'li chona jonsa newali. Sineame ralamuli chona pereame nochali kiti newama bile namuti kapilami mapu jipi rewe latzbilton; Kilipi muchuwili echi rete. Mapu a'li ma newali, chona newali kali a'li chona pereli, kiti ke silinali.



Echi ralamuli chabewala mapu newali echi rete mapu ati chona ipo latzbilton; a'li aniwa nili we repa, mapu ma nawala ruwa nasipa repa; chesine, bile ratanala pali ripaka rete, kiti echi jipi ati pe uchi rete kasiam.

Mapu oseli: Pascual Ruíz.
Mapu oseli napabu: J. Manuel Hidalgo Pérez.
Mapu ralmuti osali: Sergio Vega Valencia.
Gobierno del estado de Chiapas.



Relatos Tzotziles en Lenguas de México 10. Investigación y edición, Lucila Mondragón, Jacqueline Tello y Argelia Valdéz, edición México, 1995. pag. 15.

Ra'ichali chuluki kítira

Niru bile chuluki mapu tukan aneliwa. Je'na chuluki ke niwi

Wili chupeala, nili pe chuwe chuluki mapu rika jare chuluki. Sine rawe aneli a bilecho chuluki:

-Tami tanewi mu chupeala weni namuti chapime o'la.

Bileala chuluki tanewili echi chupeala a'li ma ke ku nijali.

Kiti jipi echi chuluki walu chupeala niwi.



Mapu Oseli: Agustín Díaz.
Mapu oseli napabu: J. Manuel Hidalgo Pérez.
Mapu ralamuti osali: Sergio Vega Valencia.
Gobierno del Estado de Chiapas.

Je'na mu niwala ju ewe

-Je'na mu niwala ju ewe – tami aneli nije onola.

“Mapu a’li ichiwa a’la tibu je’na pe uchi ewe mapu o’na wili, mapu mi a kowaami, mi chini nija, ¿mu piri mi a, piri ra’ichi mapu a’li inaro mina komichi? a’li mapu bawi baji bajichi, ¿amu nati ku natetara a? ¿Ke bichiwali ju keti nati? Kiti mi je ane, tibu ewe, kiti echi tami tibu a’li mapu tamuje mukusa tami echi yu’a tobo.



Tamuje huicholes chirika noka, nijiba kowaami echi
ewe kiti echi tami nijima kowaami".
Jerika tami aneki nije onola.

Aitsarika Ortíz.
Mapu ralamuti osali: Sergio Vega Valencia.
Mapu oseli napabu: José Luis Iturrioz Leza.
Departamento de Estudios en Lenguas Indígenas.
Universidad de Guadalajara.
Departamento de Educación Indígena, SEP-Jalisco.



Relatos Huicholes en Lenguas de México 11. Lucila Mondragón, Jacqueline Tello y Argelia Valdéz. Edición México, 1995. pag. 55.

*Je'na osiruami ko ju chu
rika ra'ichali nije ochipala
chu rika nataka ra'ichali
Noloachi niruami ju*

Jerika ra'ichali nije ochipala

Chabei apu a'li ni 18 bamibi we ta iweraka nochami ke kiti kayenama kowaami ke bela nirui jarecho nochali apu ona pe okua wenomi meba, kini ono niwi jare wa'asi a'li chibito si neje bela neseami ke kiti ni mema kowaami nasipa rawe.



Apu a'li ni 22 bamibi bileana cho ni simiki nochasia kiti ni wenomi mema napacha rali ala a'li jarecho namuti si; 2 ni mecha iyeni amina nocha apu a'li ni ku bitichi nawaki nije onola ma ke itei ma mukuli ke bile nirui apu nati ra'ichaba we bela ni omoni ke iteachi nije onola nijre rijimala kuchi ke we bela ni nochaami ke bea a'li ma a'li ni kuwaniami ke echi rika ni nochami ke kiti ni ama kowaami nije iyela a'li nije rijimala asi echi rika simaruli wika bamibali nije rijimala ma ocheruli a'li nije iyela ko mukuli 5 bamibali simirusa nije onola kítira nijeko ni mina ana upeki bile tewe yu'a wika ta kuchiwi nali be we omoni a bijisi ke iteachi kini tatuwala.

Mapu osali: Martín Sotelo Holguín.
Mapu ralamuti osali: Martín Sotelo Holguín.



*Je'na ra'ichali ko ju chuta
nokami ju apu a'li
michisi bea*

Chuta nokami ju muchisa

Chuta noka bea muchisa, bachata bisiko a'li paniku a'li wakichewi bile taa chiniti, a'li ko ta tichila tichikala nati.

A'lina ko mata napata napacha a'li wisipula a si ala karewisa ta simia apu ona ta kochili ala pesa kema.

Bosasa kowaami ko'a a'li kobisi lokasa, mata simia nochasi wasachi riyawi bona jarecho ko echaya, jarecho ko simi rabo iye namuti serusia jarecho ko namuti nesesia apu rika chibito a'li wa'asi kochi buritu sebali apu ralamuli nochaami ju.

Mapu osali: Martín Sotelo Holguín.



*Nawual namuti ralamuli
apaneruala tukona
pereame echi rika
nata*

Namuti ralamuli apaneruala

Ralamuli Méjiko pereame nata apu bile ta towi ochero a'li bile tewe acha ochero bile namuti, ibili apu iyiri ju echi ralamuli simero apu iyiri namuti, apu nili namuti acha nili echi ralamuli, echi namuti mukusa, echi ralamuli acho mukumea echi namuti apanerua, echi ralamuli nawual rewala ju.



Tukona pereame nata apu bile ralamuli o'la bikia nawual apu ochero jonsa i'naro yu'a, bile eka, ewe a'li ba'wi nawual namuti ju a'li bile ralamu ajare nawual ju a'li jare okua ke nateame ju apu bile nawual ta muku, ralamuli i'ne akala echi nawual niwala a'li we iwera, bene echi namuti yua. Chabe machisa rike chu iyiri ju echi nawual ralamuli niwala, i'nenia kuchi towi chu rika re'eka iye i'ne ranala chu iyiri namuti ju nawual: bile ta towi kochisa ke erika busi. Echi nawual sinoi nima a'li bilecho kochi kanilisa, namuti okorili niruame ju apu ke iyena poblochi. Apu bile ke kili asaka o'la nawual, machi apu a'li bile muki eka tukona niruame ju i'neka chu rika i'naro, a'li bile rejoi sinoi ju machiwa apu rika i'naro yo'la.

Chabe ko newa rike chu iyiri ju echi nawual ke sapuka pakola kuchi.

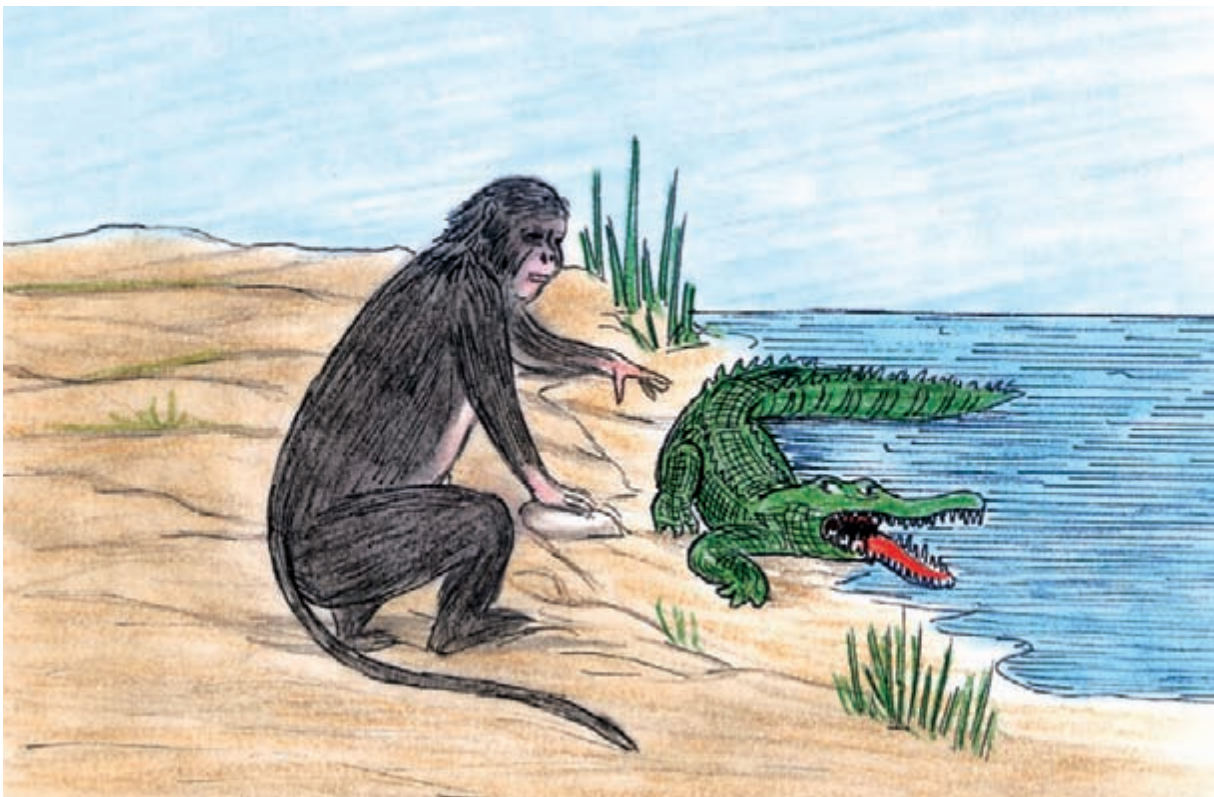
Jipi ko ke machisa ju echi nawual ke a'la i'ne ralamuli pakotami.

Mapu ralamuti osali: Anita Cruz A.

Chanko a'li rocha

Na ju bile chanko, echi nakiye sawa ko'a a'li ko echi sawala ati ke na bilecho ba'wi mawa. Echi ba'wi walu ju a'li ko echi chanko ke tasi omerili simiria ke machiye bawirili iyena. We sapuka riwali mapu nawali echi walu rocha a'li ko anili. ¡Ay rejoi rocha! Weni we loche a'li nije ko'nali bile sawala, ke tasi machi bawirili iyena. Tami repopa ucha mina bileana suwe.

—A'la ju— aneli echi rocha. Echi chanko pochili ripa rocharili.



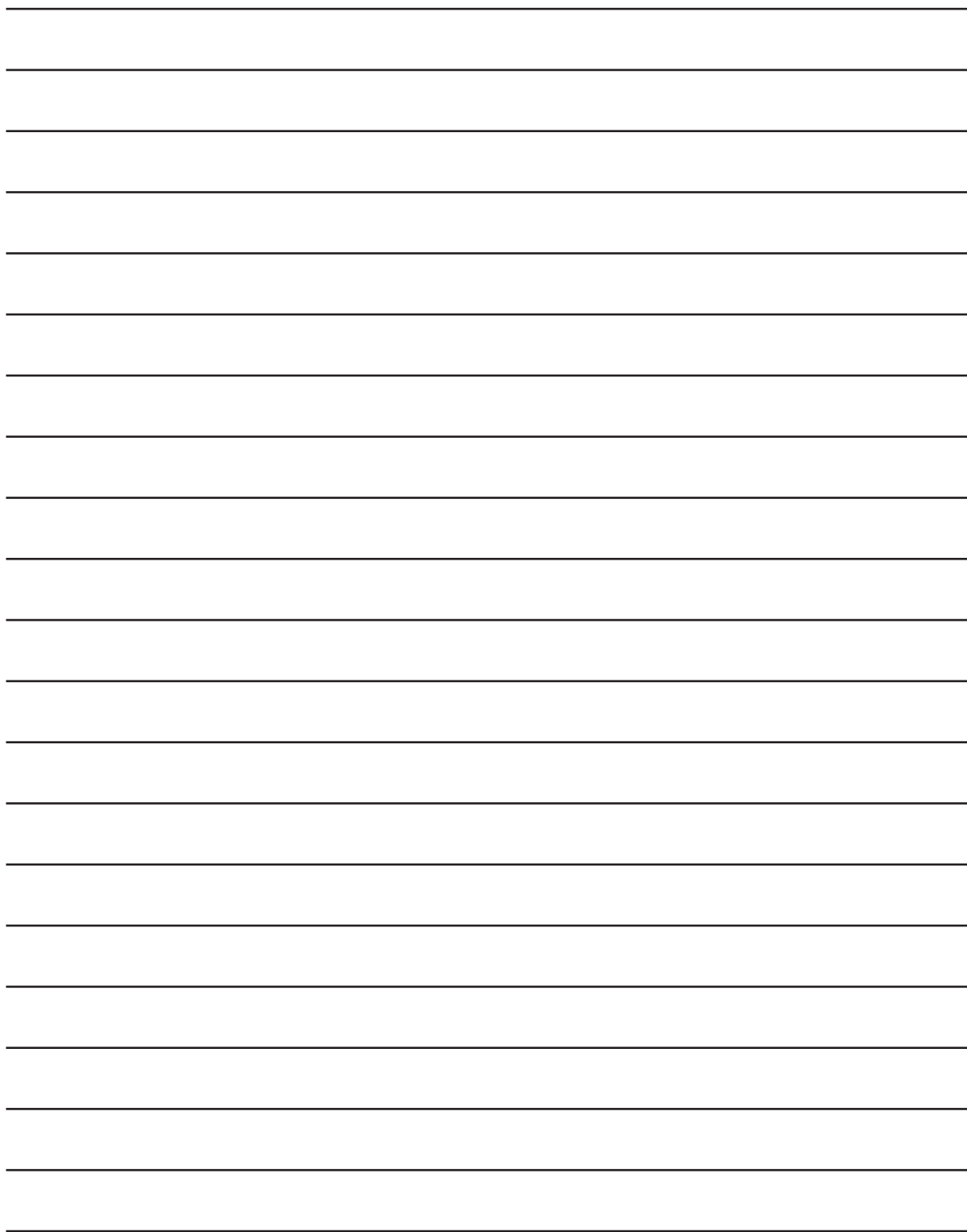
Repopa a'li ma simiye mina suwe, mapu atike echi sawa nawaliami, echi chanko anili.

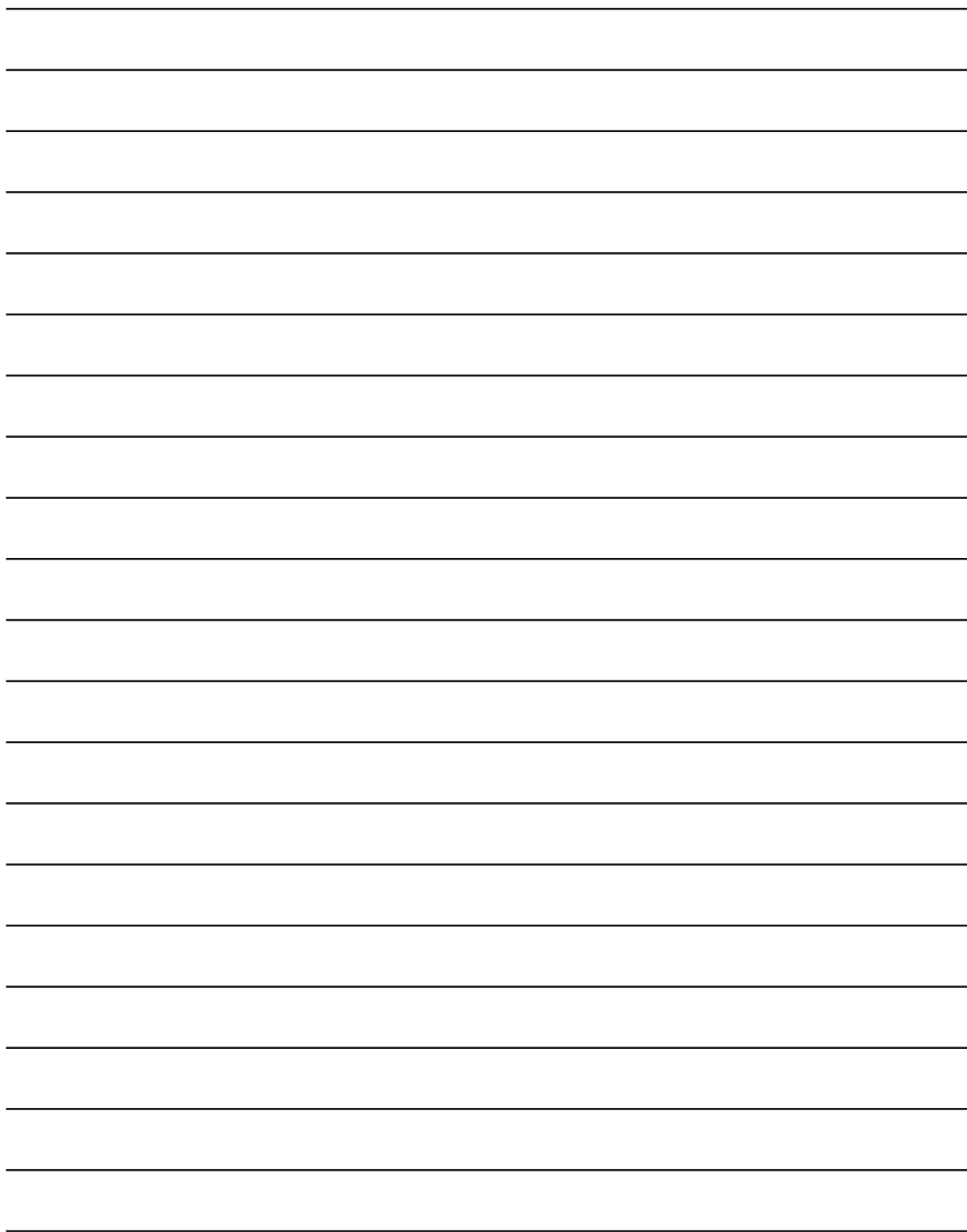
Walu rocha, tami buyesa. We sapuka nawali. Nije we sapuka ko'mea tami ku to a mina suwe ku —a'la juko— aniye echi rocha. Echi umuli we sapuka ko'mea, a'li ko bile sawa to mapu ku ko'mea mi buwuchi inaro, mi ripa repopa echi rocha. We kanilika ati ke. A'li pochili mi ripa echi rocha a'li aneli we sapuka tami to a mina ba'wirili. Echi chanko anili.

Toye mi suwe najatika echi bawi suwe —rejoi rocha kami tami to— narili echi chanko ke tasi ju buwe nije ku betelachi.

Nije kali toye —aniye echi rocha muki nayua ati ke, a'li echi sawiya ko'mea sapa chanko rocha rejoi chu'sia ke tami aniye mapu ko ke repa ati ke echi rewe rayenali a mina bawirili, ma simea chapimea we sapunu apu toye muje muki kiti ke mukumea nawaliami. A'nili echi rocha a'li nawali. Echi nawaliami, mi apu machinali echi chanko aniye —nibi echi mi atike nije ko riweli rayenali—. Nije ko simili to'a a'li we sapu ka nawali a'li rikinali mi ripopa echi rocha a'li a mina atike aniye. Rocha rejoi echi rawe apu echi tami machinali mi ku atike, echi rawe nije mukunali. Echi chanko ropala bochisia, echi walu rocha ati ke apu simili echi bawi relena ropala.

Mapu ralamuti osali: María Rosa Palma A.





Rarámuri. Módulo. MIBES 1

Libro de lecturas

se terminó de imprimir
en el mes de diciembre del 2007,
en los talleres de

Impresora y Encuadernadora Progreso, S. A. de C. V.

Calz. San Lorenzo 244; 09830 México, D. F.

El tiraje consta de 500 ejemplares.



KE NATEAMI NACHUTABO
DISTRIBUCIÓN GRATUITA