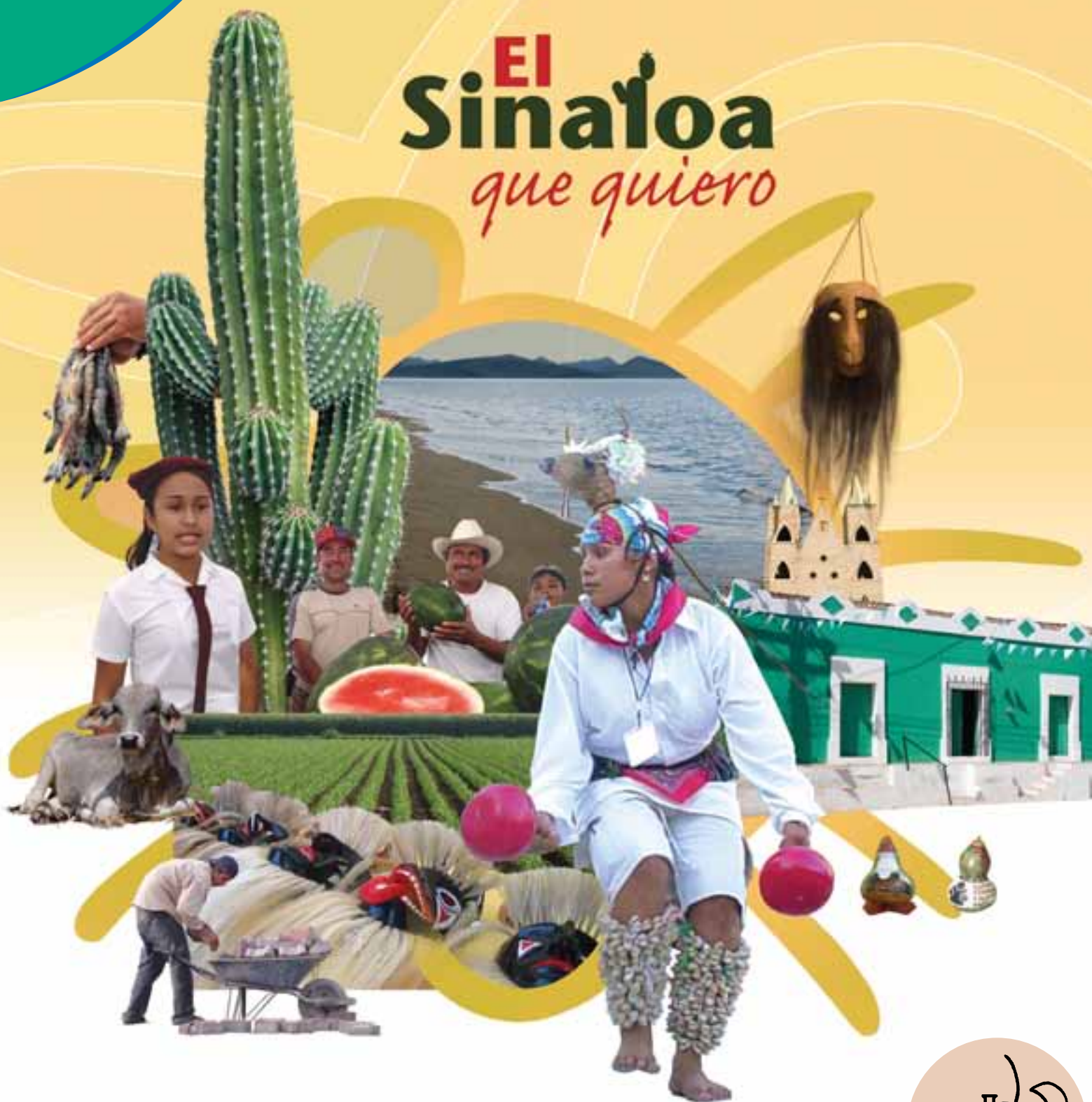


2ª Edición

Guía del asesor

# El Sinaloa *que quiero*



# Índice

Presentación.....	03
Propósitos del módulo.....	05
Recomendaciones para la asesoría del módulo .....	06
¿Cuántas unidades tiene el Libro del adulto? .....	07
La importancia del trabajo del asesor/a .....	11
Materiales de apoyo .....	12
Compañero asesor/a .....	14







Presentación



# Estimado asesor o asesora

La guía que se te presenta ha sido elaborada para que tú, asesor/a de adultos, conozcas y analices la forma como está integrado el módulo regional ***El Sinaloa que quiero***. En ésta se explica la función del módulo: conocer la cultura de los sinaloenses y destacar la que la hace particular y distingue de los demás, y de este modo crear una identidad propia.

En este módulo se reconoce a la educación de jóvenes y adultos como un medio con el que todo ser humano busca cambiar las situaciones negativas a través de acciones positivas, así como también propiciar aprendizajes nuevos para el desarrollo integral de las comunidades a las que pertenecen las personas que lo estudian.

El módulo está integrado por cuatro unidades, en las cuales se analiza el papel fundamental de las personas jóvenes y adultas en las comunidades de Sinaloa.

Su objetivo principal es que las personas reconozcan a los demás y se reconozcan a sí mismas como parte de una cultura e identidad que las distingue, con símbolos y valores que las haga sentirse orgullosas, y que ese reconocimiento sirva para buscar alternativas de desarrollo, participación y seguridad de las comunidades donde conviven.

# Propósitos del módulo

- Reflexionar respecto a nuestra identidad de sinaloenses y por qué hemos llegado a ser como somos.
- Asumir una nueva actitud y una nueva forma de pensar, que nos ayuden a reconocernos como responsables del pasado, presente y futuro de la comunidad en la que vivimos y en las que participamos.
- Esbozar un proyecto de vida propio, que nos reinvente como personas y renueve nuestro gusto y respeto por la vida y la paz.
- Construir una visión sobre el sinaloense que queremos ser, la comunidad que queremos y el estado de Sinaloa que deseamos tener.
- Reconocer, fortalecer y aplicar nuestros valores, con los que seremos mejores personas y contribuiremos al logro y desarrollo de la comunidad del Sinaloa que queremos.

# Recomendaciones para la asesoría del módulo

- Primero es necesario revisar si cuentas con todos los materiales que conforman el paquete modular.
- Saber, anticipadamente, si necesitarás de otros materiales, de qué tipo y en qué momento. Recuerda que todos los materiales son importantes.
- Revisa cada uno de los materiales para conocer su estructura, es decir, si tiene índice, los temas que se tratan y cómo se tratan, y las ilustraciones y fotografías con que cuentan.
- Es muy importante, también, conocer los indicadores que se manejan y cuál es la actividad que propone cada uno de ellos.
- En concreto, la recomendación principal es que conozcas los materiales con los que vas a asesorar a las personas jóvenes y adultas.

# ¿Cuántas unidades tiene el Libro del adulto?



**La primera unidad, ¡Soy del mero Sinaloa!**, sitúa a la persona como objeto de reflexión. Otorga información al sinaloense en rezago educativo para que comprenda su propia identidad y anticipe estampas del futuro de la persona que quiere ser. En este sentido, todos sus contenidos están organizados para apoyarle a responder las interrogantes: ¿quién soy?, ¿por qué soy como soy?, y ¿cómo quiero ser?

Se trata de que las personas jóvenes y adultas reconstruyan sus procesos de vida a partir del estudio de la interacción familiar y comunitaria, de tal manera que cada una de ellas comprenda su estilo de vida y proyecte al sinaloense que quiere ser. Por tal razón, la unidad de aprendizaje

está pensada para que los jóvenes y adultos distingan, entre sí mismos, lo que ellos consideren que son, para que suspendan lo que les inhibe (estorba) en su desarrollo, y además para que retomen todo aquello que les ayuda a mejorar e imaginen lo que contribuirá a hacerlos diferentes entre los demás.

Los temas por estudiar son:

- Yo soy sinaloense.
- Tú, él y ella son sinaloenses.
- Muchos sinaloenses y uno a la vez.
- El sinaloense que quiero ser.







## La segunda unidad, Desde Navolato vengo, dicen que nací en El Roble...,

ubica en su contexto al sinaloense para que reconozca las comunidades en las que participa.

Se promueve también una reflexión con respecto al papel de las comunidades en la integración del repertorio de los bienes culturales, morales y competencias técnicas de las que disponen para desempeñarse social y productivamente.

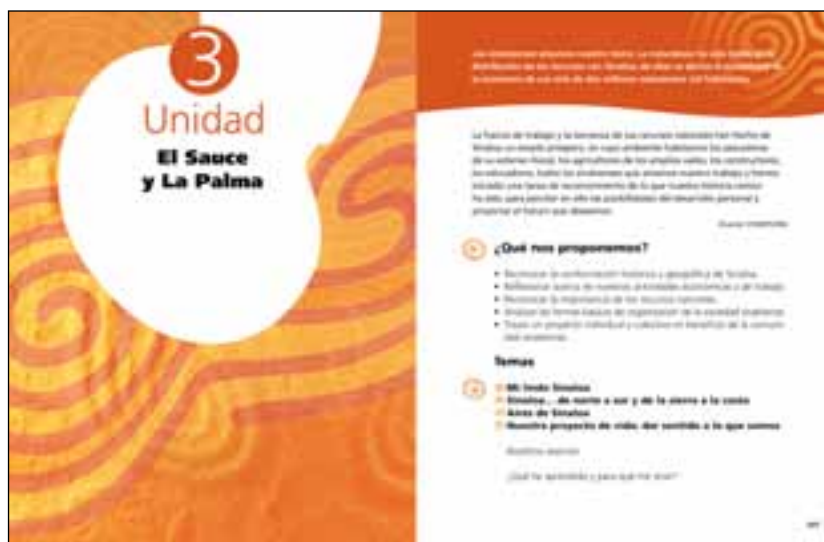
En el caso de la comunidad territorial en la que vive, conocerá su ubicación geográfica, sus recursos naturales, su organización política, económica y social, etc., para tomar una actitud crítica con respecto a todo aquello que perjudica el desarrollo de la comunidad misma, y para aumentar todo lo que le genera beneficios, creemos que eso facilita la proyección de la comunidad hacia el futuro.

Sus contenidos temáticos son:

- Mis comunidades.
- Las comunidades cambian con el tiempo.
- Aprender en comunidad.
- Las comunidades del futuro.







**La tercera unidad, El sauce y la palma,** trata de dar a conocer una visión panorámica de Sinaloa. Se habla de sus recursos naturales, de las costumbres para el trabajo en comunidades y los valores compatibles con ello, de sus instituciones y de las organizaciones políticas e instancias de participación ciudadana con las que cuenta su población.

Sus contenidos temáticos son:

- Mi lindo Sinaloa
- Sinaloa... de norte a sur y de la sierra a la costa
- Aires de Sinaloa

- Nuestro proyecto de vida: dar sentido a lo que somos.

La unidad concluye con un esbozo de lo que se ha llamado proyecto de vida.





## La cuarta unidad, ¡Arriba mi Sinaloa!

busca establecer la relación de la participación social estudiada en la segunda unidad con el problema de la seguridad.

El objetivo de esta unidad es lograr la participación social y ciudadana, que busca que todas las personas y las instituciones participen y se organicen para tener un Sinaloa más unido, emprendedor, con más cultura, solidaridad y, sobre todo, con más desarrollo.

Los temas por tratar son:

- Sinaloa: comunidades comprometidas con el cambio y su futuro.
- Sinaloa: tierra justa y grata para vivir en paz.
- En Sinaloa, todos participamos.



# La importancia del trabajo del asesor/a

Estimado asesor/a nos dirigimos a ti para comunicarte que este trabajo toma en cuenta los saberes, conocimientos y experiencias de las personas para la construcción de una nueva cultura que fomente y fortalezca sus valores e identidad.

Sabemos que el mundo y la sociedad están cambiando, por tal razón, creemos que con nuestro granito de arena y tu apoyo como asesor contribuiremos a alcanzar la meta que nos hemos propuesto en el ISEA: concienciar a todos los sinaloenses para lograr un estado donde se integre el humanismo a los valores, a la cultura, a nuestras actividades diarias y a la identidad de todos los que habitamos esta región.

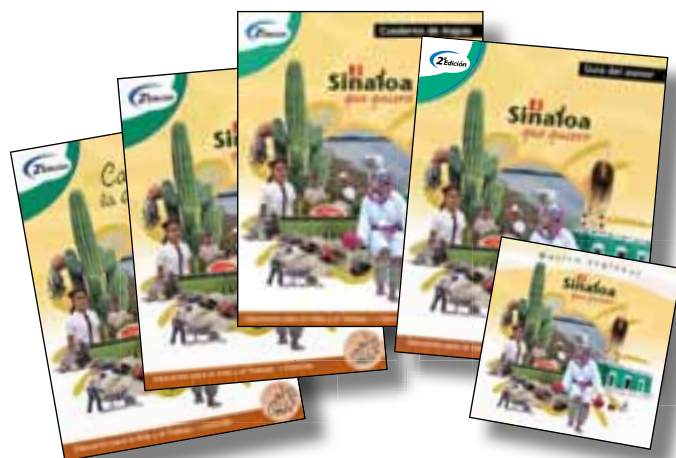
Las personas que elaboraron este material reconocen que uno de los factores más importantes en el proceso educativo es tu trabajo como asesor. Ya que tú eres quien convive y se relaciona directamente con las personas jóvenes y adultas.

Eres el cimiento principal, por tal razón, los materiales de apoyo están planeados tomando en cuenta el nivel sociocultural de las personas como tú, que manejarán y adaptarán los conocimientos a las necesidades básicas de los adultos.

Recuerda que cada persona tiene su propio ritmo de aprendizaje. No debes esperar a que todos los educandos avancen al mismo tiempo. Apoya a las personas que aprenden más rápido, pero apoya un poco más a aquellas que necesitan de más tiempo para comprender y avanzar.

Tu desempeño como asesor/a te será de gran utilidad, ya que conocerás primero los contenidos temáticos de cada uno de los materiales de estudio. Eso te dará seguridad y confianza en el momento de tu labor. Recuerda que debemos aprovechar los saberes de todos los participantes en el Círculo de estudio.

***¡Enhorabuena y bienvenido  
compañero asesor o asesora!***



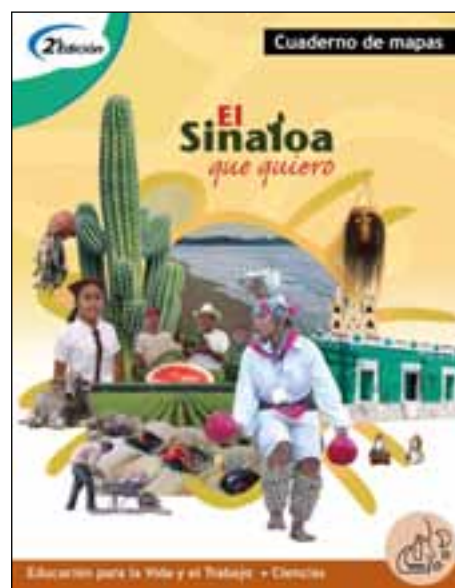
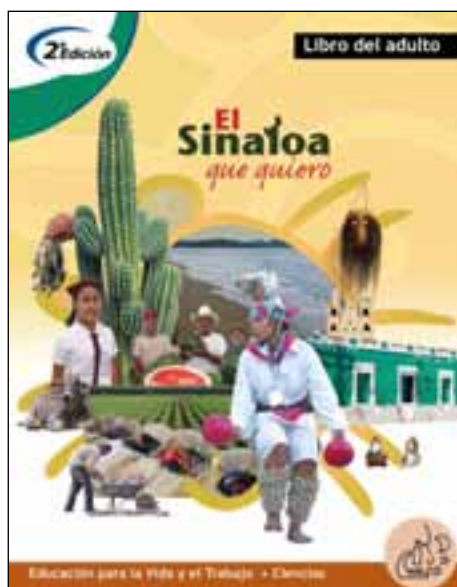
# Materiales de apoyo

El paquete modular *El Sinaloa que quiero* cuenta con materiales que apoyarán, facilitarán y enriquecerán el aprendizaje de las personas jóvenes y adultas. Estos materiales son:

## Libro del adulto

Es el apoyo fundamental en el estudio de este módulo. Incluye cuatro unidades cuyos temas, entre otros, están relacionados con la cultura, la identidad, los valores, los símbolos, las representaciones sociales, la participación ciudadana y la seguridad de los sinaloenses.

Además de información, contiene actividades y ejercicios que facilitan el aprendizaje de los jóvenes y adultos.



## Cuaderno de mapas

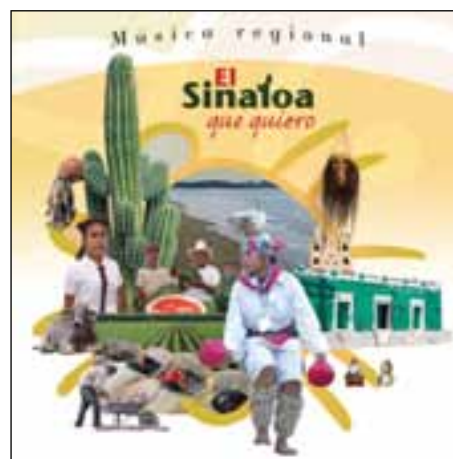
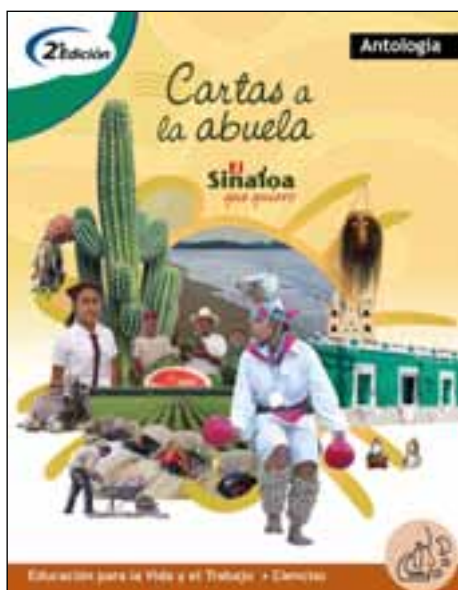
El propósito de este material es que las personas jóvenes y adultas construyan aprendizajes para ubicar geográficamente tanto su comunidad como otras, y que reconozcan sus referencias y particularidades de los espacios donde conviven cotidianamente.



## Antología *Cartas a la abuela*

Este material complementario al Libro del adulto está conformado por anécdotas acerca de las costumbres, tradiciones e historias de los sinaloenses. Tiene la intención de colaborar en aprendizajes en relación con la cultura cotidiana, que se conoce sólo por prácticas, relatos y dichos escondidos en la historia de las comunidades sinaloenses.

Se pretende que las personas que elijan este módulo estudien y rescaten estas cartas para que valoren las tradiciones y costumbres de nuestros pueblos y ciudades.



## Disco compacto

El disco compacto con música regional tiene el propósito de que el joven o adulto reconozca que la música también es un valor de la cultura, las costumbres, tradiciones y la historia de las comunidades de Sinaloa.

Por tal motivo, se incluyen en él las canciones más representativas del estado de Sinaloa. Estas canciones deberás procurar que las escuchen para ilustrar cada uno de los temas referidos a los valores y las conductas que son reconocidos socialmente en las comunidades de Sinaloa.

Estos materiales se relacionan y complementan entre sí, su objetivo es apoyar a cada una de las personas jóvenes y adultas en el proceso de aprendizaje.



# Compañero asesor/a:

En este espacio te invitamos a que nos mandes tus comentarios acerca de los contenidos temáticos que conforman el módulo regional ***El Sinaloa que quiero***. Para ello, te pedimos que des respuesta a las siguientes preguntas:

¿Consideras que están tratados de manera clara y precisa? ¿Por qué?

---

---

---

---

---

¿Cuál fue tu experiencia al asesorar este módulo?

---

---

---

---

---

---

¿Observaste algún cambio en las personas que estudiaron el módulo? ¿Cuál?

---

---

---

---

---

---

---

---

Durante el proceso, ¿necesitaron hacer visitas a alguna institución u organismo? ¿Para qué?

---

---

---

---

---

---

---

---

---

---

---

---

## Créditos a la presente edición

Coordinación académica  
Tomás de Jesús Sánchez Elizalde

Ajuste de contenidos  
Fermina Alvarado López  
Ramón Ismael Alvarado Vázquez  
Angélica María Duarte Calderón  
Victoria León Bastidas  
Leticia Serrano Sáinz

Revisión de contenidos  
Ma. de Lourdes Aravedo Reséndiz  
Alicia Mayén Hernández

Colaboración  
Joel Guzmán Mosqueda

Coordinación gráfica  
y cuidado de la edición  
Greta Sánchez Muñoz  
Adriana Barraza Hernández  
Refugio de la Cruz López López  
Jorge Alberto Nava Rodríguez

Seguimiento editorial  
Tania Fernández Urías  
Ma. del Carmen Cano Aguilar

Revisión editorial  
Eliseo Brena Becerril

Diseño de portada  
Ricardo Figueroa Cisneros

Diseño y diagramación  
Daniel Alejandro Gómez Méndez

Fotografía  
Pedro Hiriart y Valencia  
Refugio de la Cruz López López



Reconocimiento primigenio: El contenido de este módulo tiene como antecedente los materiales producidos en la primera edición, cuyos créditos son: Coordinación académica: Héctor Manuel Jacobo García. Autoría: Margarita Armenta Beltrán, Héctor Filemón Castro Montoya, Héctor Manuel Jacobo García, Braulia Guadalupe López García. Revisión de contenidos: Arturo Carrillo Rojas, José Manuel Frías Sarmiento, Juan Pablo González Renaux, Arturo Gutiérrez Olvera, Everardo Mendoza Guerrero, María Celia Pérez Gutiérrez, Flora Quintanar de Carlán, Aristeo Romero López, Ma. Librada Velázquez Paredes. Colaboración: Joel Guzmán Mosqueda. Coordinación gráfica: Braulia Guadalupe López García. Diseño gráfico: Carlos Manuel López Álvarez. Diseño de portada: Ito Contreras, Guadalupe González García. Ilustración: Ito Contreras, Guadalupe González García. Fotografía: Ito Contreras, Guadalupe González García.

*El Sinaloa que quiero.* Guía del asesor. D.R. © Instituto Nacional para la Educación de los Adultos, INEA. Francisco Márquez 160, Col. Condesa, México, D.F., C.P. 06140. D.R. © Instituto Sinaloense para la Educación de los Adultos, ISEA. Av. Álvaro Obregón 585 Sur, Culiacán, Sinaloa, México, C.P. 80200. Primera edición 2005. Segunda edición 2008.

Esta obra es propiedad intelectual de sus autores y alguno de los derechos de publicación han sido legalmente transferidos al INEA. Prohibida su reproducción parcial o total por cualquier medio, sin autorización escrita de su legítimo titular de derechos.

ISBN Obra completa, *Modelo Educación para la Vida y el Trabajo*: 970-23-0274-9

ISBN *El Sinaloa que quiero.* Guía del asesor: 978-970-23-0811-9

Impreso en México.



DISTRIBUCIÓN GRATUITA