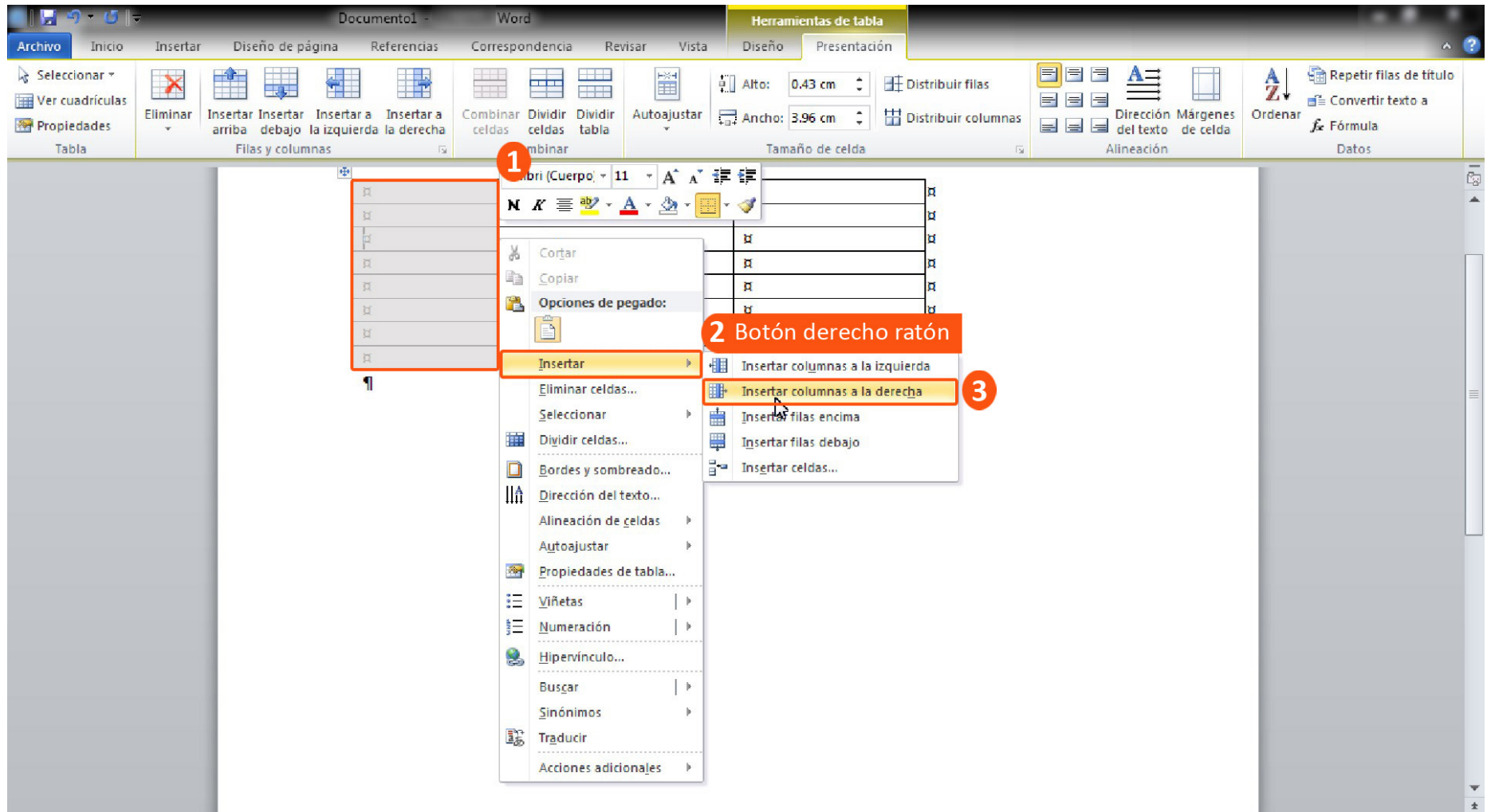


Office 2007

The image shows the Microsoft Word 2007 interface. The ribbon is set to 'Herramientas de tabla' (Table Tools) with the 'Diseño' (Design) tab selected. The 'Opciones de estilo de tabla' (Table Style Options) group contains checkboxes for 'Fila de encabezado', 'Fila de totales', 'Filas con bandas', 'Primera columna', 'Última columna', and 'Columnas con bandas'. The 'Estilos de tabla' (Table Styles) group shows various table styles. The 'Dibujar bordes' (Draw Borders) group includes 'Sombreado', 'Bordes', 'Color de la pluma', 'Dibujar tabla', and 'Borrador tabla'. A table with 5 columns and 5 rows is visible. A context menu is open over the table, with the following options: 'Calibri (Cux 11)', 'Cortar', 'Copiar', 'Pegar columnas', 'Pegar como tabla anidada', 'Insertar', 'Eliminar columnas', 'Combinar celdas', 'Distribuir filas uniformemente', 'Distribuir columnas uniformemente', 'Bordes y sombreado...', 'Dirección del texto...', 'Alineación de celdas', 'Autoajustar', and 'Propiedades de tabla...'. The 'Insertar' option is expanded, showing 'Insertar columnas a la izquierda', 'Insertar columnas a la derecha', 'Insertar filas encima', 'Insertar filas debajo', and 'Insertar celdas...'. Red circles and an orange callout box highlight specific elements: '1' on the table, '2' on the right-click button, and '3' on the 'Insertar columnas a la derecha' option.

Office 2010



OpenOffice

Archivo1.doc - OpenOffice.org Writer

Archivo Editar Ver Insertar Formato **Tabla** Herramientas Ventana Ayuda

Insertar
Borrar
Seleccionar
Unir celdas
Dividir celdas
Proteger celda
Unir tabla
Dividir tabla
Formateado automático...
Autoajustar
Repetición de filas de encabezado
Convertir
Ordenar...
Fórmula F2
Formato de número...
Límites de la tabla
Propiedades de la tabla...

Tabla... Ctrl+F12
Filas...
Columnas...

1 Seleccionar fila

Honoraria Zacareno		
Pedro Toscano		
Citalli Garcia		
Ana Orozco		
Rita Pichardo		
Gerardo Ortega		